

مصرف سورية المركزي

النشرة الربعية

2002

تصدر عن

مديرية الدراسات والتخطيط والاحصاء

مصرف سورية المركزي

دمشق

ملاحظة : توجه طلبات الاستعلام والمراسلات المتعلقة بهذه النشرة إلى مديرية الدراسات والتخطيط والاحصاء - مصرف سورية المركزي - دمشق .

مصطلحات :

- (r) = أرقام معدلة
- (e) = أرقام تقديرية
- (p) = أرقام أولية
- (...) = أرقام غير متوفرة
- (-) = لاشئ

— تختلف الأرقام جزئياً بين جدول وآخر بسبب تدوير الأرقام إلى العشر الأقرب .
— صدرت هذه النشرة بموافقة المكتب المركزي للاحصاء بكتابه رقم ٧٤٤٤ / ٢١١٠
تاريخ ١٩٦٩ / ١١ / ٩ .

النشرة الربعية
المجلد : ٤٠ العدد (٣ - ٤) ٢٠٠٢

الفهرس

الإحصاءات النقدية والمصرفية	
٣٤ - ٦	- المسح النقدي
٧ - ٦	- العرض النقدي و التغيرات في العناصر المؤثرة في الكتلة النقدية.....
١١ - ٨	- وضع السلطات النقدية.....
١٣ - ١٢	- الوضع الموحد لمصرف سورية المركزي.....
١٥ - ١٤	- الوضع الموحد للمصارف المتخصصة
١٧ - ١٦	- وضع الذهب والعملات الأجنبية.....
١٩ - ١٨	- التسليف والموارد المصرفية.....
٢٣ - ٢٠	- الودائع لدى المصارف المتخصصة.....
٢٥ - ٢٤	- أسعار العملات الأجنبية.....
٢٧ - ٢٦	- معدلات الفائدة لدى مصرف سورية المركزي.....
٢٩ - ٢٨	- معدلات الفائدة لدى المصارف المتخصصة.....
٣٢ - ٣٠	- مبيعات واستردادات شهادات الاستثمار.....
٣٣	- عدد المصارف في سورية.....
٣٤	-
٨٠ - ٣٧	الإحصاءات الاقتصادية والمالية
٤٣ - ٣٧	- الحسابات القومية.....
٤٥ - ٤٤	- الموازنة العامة للدولة.....
٤٧ - ٤٦	- ميزان المدفوعات.....
٤٨	- نشاط السياحة.....
٥١ - ٤٩	- الأرقام القياسية لأسعار الجملة والمفرق.....
٥٥ - ٥٢	- الانتاج الزراعي.....
٥٨ - ٥٦	- الانتاج الصناعي.....
٥٩	- نشاط البناء.....
٨٠ - ٦٠	- التجارة الخارجية.....
٦٠	- مؤشرات التجارة الخارجية.....
٦١	- الصادرات والاستيرادات حسب التصنيف الدولي المعدل.....
٦٣ - ٦٢	- الأرقام القياسية للصادرات والاستيرادات حسب التصنيف الدولي المعدل.....
٦٥ - ٦٤	- الصادرات والاستيرادات حسب الاستخدام الاقتصادي للسلع.....
٦٦	- الصادرات والاستيرادات حسب نوع الاستخدام وحسب طبيعة المواد.....
٦٧	- الصادرات والاستيرادات حسب القطاعين العام والخاص.....
٧١ - ٦٨	- أهم الصادرات والاستيرادات.....
٧٩ - ٧٢	- توزيع الصادرات والاستيرادات حسب مجموعات البلدان.....
٨٠	- صادرات القطن حسب المواسم.....

القسم الأول
الإحصاءات النقدية والمصرفية

PART ONE
Monetary and Banking Statistics

**الجدول رقم ١ - المسح النقدي (*)
(بملايين الليرات السورية)**

الديون الممنوحة إلى Economic Sectors		صافي الديون الممنوحة إلى الدولة Net Claims on Govern- ment (2-3)	الودائع الحكومية Government Deposits	الديون الممنوحة إلى الدولة Claims on Government	الموجودات الأجنبية الصافية Net Foreign Assets	الموجودات	في آخر الفترة End of Period
66634	147308	55205	222085	277290	214325		1996
73352	164686	39126	268230	307356	259891		1997
72617	160487	34938	284071	319009	294449		1998
75345	179817	548	328097	328645	335448		1999
76611	187462	-27431	371692	344261	473449		2000
78737	191126	10764	391170	401934	591645		2001
83935	161745	37919	410710	448629	676526		2002
							2001
77162	185675	-37522	381783	344261	481788	Jan.	كانون الثاني
77135	182622	-58838	393262	334424	487995	Feb.	شباط
78553	183293	-50656	392413	341757	501945	Mar.	آذار
79418	182603	-60905	400458	339553	505420	Apr.	نيسان
79706	180020	-43521	388636	345115	518700	May	أيار
79998	183853	-42369	396500	354131	526520	June	حزيران
77288	205794	-33722	393932	360210	546470	July	تموز
77286	203558	-39639	403194	363555	551626	Aug.	أب
78524	174179	-54954	416781	361827	568601	Sept.	أيلول
77650	180199	-50385	415470	365085	573968	Oct.	تشرين الاول
77834	192446	-51564	417251	365687	581504	Nov.	تشرين الثاني
78737	191126	10764	391170	401934	591645	Dec.	كانون الاول
							2002
79165	165028	3690	398882	402572	601281	Jan.	كانون الثاني
79655	154875	1936	401730	403666	597532	Feb.	شباط
80521	151784	-5087	407908	402821	605141	Mar.	آذار
81583	149825	-4218	409770	405552	612775	Apr.	نيسان
82179	148672	-13320	418566	405246	619315	May	أيار
82859	154485	3674	423820	427494	629651	June	حزيران
81436	164146	371	426601	426972	641578	July	تموز
81336	161104	2432	425140	427572	660387	Aug.	أب
81729	162654	15418	413068	428486	660499	Sept.	أيلول
82386	137039	13660	415629	429289	673392	Oct.	تشرين الاول
82839	157240	19827	410981	430808	679602	Nov.	تشرين الثاني
83935	161745	37919	410710	448629	676526	Dec.	كانون الاول

(*) وضع السلطات النقدية والميزانية الموحدة للمصارف المتخصصة .

(١) تتضمن صافي إعادة تقييم الموجودات و الالتزامات الأجنبية اعتباراً من ١/١/١٩٨٨

**TABLE 1 - MONETARY SURVEY (*)
(IN MILLIONS OF SYRIAN POUNDS)**

LIABILITIES					المطالب	مجموع الموجودات أو المطالب Total Assets or Liabilities	ASSETS
صافي الموجودات والمطالب الأخرى(1) Other Items (Net)(1)	أموال مستقرضة Funds borrowed	التأمينات لقاء عمليات الاستيراد وتأمينات أخرى Import Deposits and other prepayments	شبه النقد Quasi- Money	الكتلة النقدية Money Supply			القطاعات الاقتصادية Claims on المجموع Total (5+6)
13	12	11	10	9	8	7	
107425	294	27182	104624	243947	483472	213942	
125177	885	33235	116939	260819	537055	238038	
120810	1394	22776	135636	281875	562491	233104	
96006	1278	20327	160346	313201	591158	255162	
116147	2079	28394	194801	368670	710091	264073	
133184	2453	40542	276181	419912	872272	269863	
83340	1328	50452	330251	494754	960125	245680	
107872	2132	27116	199645	370338	707103	262837	
98345	2062	27977	199336	361194	688914	259757	
99976	1926	29932	214841	366460	713135	261846	
100815	1786	31164	215225	357546	706536	262021	
100704	1960	33484	218398	380359	734905	259726	
89620	2101	33147	230003	393131	748002	263851	
94689	2333	32590	239282	426936	795830	283082	
104087	2780	33078	247065	405821	792831	280844	
105790	2397	33250	251251	373662	766350	252703	
103799	2366	37930	256195	381142	781432	257849	
111225	2504	37952	259217	389322	800220	270280	
133184	2453	40542	276181	419912	872272	269863	
118521	2465	41415	282683	404080	849164	244193	
102080	2433	42803	287883	398799	833998	234530	
101217	2304	40618	290317	397903	832359	232305	
111962	2349	38964	296019	390671	839965	231408	
98813	2168	39158	295846	400861	836846	230851	
102381	2489	38859	303745	423195	870669	237344	
84092	1785	39358	310758	451537	887531	245582	
79656	1626	43496	315771	464709	905259	242440	
98249	1479	45632	312283	462657	920300	244383	
90896	1361	46484	298873	468862	906477	219425	
114610	1366	48693	295354	479484	939508	240079	
83340	1328	50452	330251	494754	960125	245680	

(*) Monetary Authorities accounts and consolidated balance sheet of Specialized Banks .

(1) Comprises revaluation of net foreign assets and liabilities effective Jan., 1,1988.

الجدول رقم ٢ - العرض النقدي
(بملايين الليرات السورية)

Currency in Circulation			النقد في التداول			في آخر الفترة End of Period
النقد المتداول خارج المصارف والخزينة Currency in Circulation Outside Banks and Treasury 3-(4+5)	النقد لدى المصارف المتخصصة Specialized Banks Currency Holdings	النقد لدى الخزينة العامة Treasury Currency Holdings	المجموع Total	النقود المعدنية المصدرة Coins Issued	الأوراق النقدية المصدرة Notes Issued	
6	5	4	3	2	1	
153166	5874	16	159056	363	158693	1996
159700	4689	15	164404	1037	163367	1997
177834	5889	23	183746	1472	182274	1998
182067	5900	18	187985	1692	186293	1999
203863	6953	18	210834	1876	208958	2000
229266	7393	29	236688	2149	234539	2001
258358	8901	16	267275	2360	264915	2002
						2001
199293	8327	11	207631	1882	205749	Jan. كانون ثاني
196516	7136	1	203653	1897	201756	Feb. شباط
194138	6340	6	200484	1914	198570	Mar. اذار
191377	6190	5	197572	1906	195666	Apr. نيسان
190448	4927	5	195380	1902	193478	May أيار
200379	3957	8	204344	1913	202431	June حزيران
221824	5067	8	226899	1961	224938	July تموز
220858	6363	6	227227	1997	225230	Aug. آب
217842	5995	8	223845	2031	221814	Sept. أيلول
217877	5740	7	223624	2050	221574	Oct. تشرين الاول
221987	6073	5	228065	2085	225980	Nov. تشرين الثاني
229266	7393	29	236688	2149	234539	Dec. كانون الاول
						2002
226980	6777	14	233771	2142	231629	Jan. كانون ثاني
226189	6780	2	232971	2164	230807	Feb. شباط
224130	5478	10	229618	2153	227465	Mar. اذار
225353	4476	3	229832	2148	227684	Apr. نيسان
225084	4892	10	229986	2134	227852	May أيار
232913	4599	8	237520	2137	235383	June حزيران
256958	5267	13	262238	2165	260073	July تموز
259026	5812	4	264842	2192	262650	Aug. آب
255741	6551	9	262301	2227	260074	Sept. أيلول
249387	6954	21	256362	2265	254097	Oct. تشرين الاول
252241	8040	7	260288	2318	257970	Nov. تشرين الثاني
258358	8901	16	267275	2360	264915	Dec. كانون الاول

**TABLE 2- TOTAL MONEY SUPPLY
(IN MILLIONS OF SYRIAN POUNDS)**

مجموع العرض النقدي Total Money Supply (10+13)	Quasi-Money			مجموع الكتلة النقدية Money Supply (6+9)	Demand Deposits		
	المجموع Total	الودائع بالقطع الأجنبي Foreign Currency Deposits	الودائع لأجل وودائع التوفير Savings Deposits		المجموع Total	لدى المصارف المتخصصة At Specialized Banks	لدى المصرف المركزي At Central Bank
14	13	12	11	10	9	8	7
348571	104624	17669	86955	243947	90781	84686	6095
377758	116939	17031	99908	260819	101119	93664	7455
417511	135636	16240	119396	281875	104041	97683	6358
473547	160346	16692	143654	313201	131134	121471	9663
563471	194801	23206	171595	368670	164807	151753	13054
696092	276181	51991	224190	419911	190645	176845	13800
825007	330251	61350	268901	494756	236398	222467	13931
569983	199645	24762	174883	370338	171045	165071	5974
560530	199336	31105	168231	361194	164678	159273	5405
581301	214841	35822	179019	366460	172322	164966	7356
572771	215225	34081	181144	357546	166169	158564	7605
598757	218398	36784	181614	380359	189911	180143	9768
623134	230003	41234	188769	393131	192752	182882	9870
666218	239282	45762	193520	426936	205112	194651	10461
652886	247065	49385	197680	405821	184963	172491	12472
624912	251250	52443	198807	373662	155820	144461	11359
637336	256194	55085	201109	381142	163265	151603	11662
648538	259217	55228	203989	389321	167334	152421	14913
696092	276181	51991	224190	419911	190645	176845	13800
686764	282683	53445	229238	404081	177101	166988	10113
686681	287882	55290	232592	398799	172610	163389	9221
688219	290317	55762	234555	397902	173772	163471	10301
686690	296019	60402	235617	390671	165318	155477	9841
696707	295846	59452	236394	400861	175777	165739	10038
726941	303746	60352	243394	423195	190282	181195	9087
762294	310758	64136	246622	451536	194578	184963	9615
780480	315771	66041	249730	464709	205683	196351	9332
774941	312284	63071	249213	462657	206916	200067	6849
767736	298873	51347	247526	468863	219476	209009	10467
774838	295354	47575	247779	479484	227243	216155	11088
825005	330251	61350	268901	494754	236396	222467	13929

الجدول رقم ٣ - التغيرات في العناصر المؤثرة في الكتلة النقدية
(بملايين الليرات السورية)

1999	1998	1997	
+ 56035	+ 39754	+ 29187	الالتزامات السائلة
+ 31326	+ 21056	+ 16872	الكتلة النقدية
+ 4233	+ 18134	+ 6534	- النقد المتداول خارج المصارف والخزينة
+ 27093	+ 2922	+ 10338	- الودائع تحت الطلب
+ 24709	+ 18698	+ 12315	شبه النقد
+ 24258	+ 19488	+ 12953	- الودائع لأجل وودائع التوفير
+ 451	- 790	- 638	- الودائع بالقطع الأجنبي
+ 40998	+ 34559	+ 45566	الموجودات الأجنبية الصافية
+ 15037	+ 5195	- 16379	صافي الموجودات المحلية
- 12332	- 9122	+ 8017	التسليف المحلي
- 34390	- 4188	- 16079	- صافي الديون الممنوحة إلى الدولة
+ 19330	- 4199	+ 17378	- الديون الممنوحة إلى المؤسسات العامة الاقتصادية غير المالية
+ 2728	- 735	+ 6718	- الديون الممنوحة إلى القطاع الخاص والقطاعات الأخرى
-	-	-	- الديون الممنوحة إلى المؤسسات الأخرى غير المصرفية
+ 2449	+ 10459	- 6053	التأمينات لقاء عمليات الاستيراد و تأمينات أخرى (- تدل على زيادة)
+ 116	- 509	- 591	أموال مستقرضة (- تدل على زيادة)
+ 24804	+ 4367	- 17752	صافي الموجودات والمطالب الأخرى (- تدل على زيادة)
			نسبة التغيرات
+ 13.4	+ 10.5	+ 8.4	الالتزامات السائلة
- 98.4	- 10.7	- 29.1	صافي الديون الممنوحة إلى الدولة
+ 12.0	- 2.5	+ 11.8	الديون الممنوحة إلى المؤسسات العامة الاقتصادية غير المالية
+ 3.8	- 1.0	+ 10.1	الديون الممنوحة إلى القطاع الخاص والقطاعات الأخرى

**TABLE 3- FACTORS AFFECTING CHANGES IN MONEY SUPPLY
(IN MILLIONS OF SYRIAN POUNDS)**

	2002	2001	2000
Liquid Liabilities	+ 128913	+ 132622	+ 89923
Money :	+ 74843	+ 51241	+ 55469
Currency outside Banks and Treasury	+ 29092	+ 25403	+ 21796
Demand deposits	+ 45751	+ 25838	+ 33673
Quasi - Money :	+ 54070	+ 81381	+ 34454
Time & saving deposits	+ 44711	+ 52596	+ 27940
Foreign exchange deposits	+ 9359	+ 28785	+ 6514
Net Foreign Assets	+ 84881	+ 118196	+ 138001
Net Domestic Assets	+ 44032	+ 14426	- 48078
Domestic Credit	+ 2972	+ 43986	- 19068
Net Claims on government	+ 27155	+ 38194	- 27978
Claims on nonfinancial public enterprises	- 29381	+ 3665	+ 7644
Claims on Private & Other sectors	+ 5198	+ 2127	+ 1266
Claims on nonbanking financial Institutions	—	—	—
Import deposits and other prepayments :Minus sign	- 9910	- 12149	- 8067
(-) indicates increase			
Funds borrowed :Minus sign(-) indicates increase	- 1125	- 374	- 801
Other Items - Net - Minus sign (-)indicates increase	+ 49844	- 17036	- 20142
Changes (in percent)			
Liquid Liabilities	+ 18.52	+ 23.54	+ 19.0
Net Claims on government	+ 252.28	+ 139.24	- 5105
Claims on nonfinancial public enterprises	- 15.37	+ 1.96	+ 4.2
Claims on private and other sectors	+ 6.60	+ 2.78	+ 1.7

**الجدول رقم ٤ - وضع السلطات النقدية (*)
(بملايين الليرات السورية)**

مجموع الموجودات أو المطلبيات Total Assets or Liabilities	Assets						الموجودات الأجنبية ^١ Foreign Assets 1	في آخر الفترة End of period
	الموجودات الأخرى Unclassified Assets	الموجودات الثابتة Fixed Assets	الديون الممنوحة إلى المصارف المتخصصة Claims on Specialized Banks	الديون الممنوحة إلى المؤسسات الإقتصادية غير المالية ^٢ Claims on nonfinancial Public Enterprises 2	الديون الممنوحة إلى الدولة Claims on Government	الموجودات		
7	5	6	4	3	2	1		
457547	52037	485	112460	106	241730	50729	1996	
511229	65740	624	126599	106	265784	52376	1997	
540647	78630	871	135455	106	270370	55215	1998	
612930	108940	1012	164991	106	270369	67512	1999	
701112	174968	1212	161558	106	274877	88391	2000	
772597	211027	1509	157174	106	301278	101503	2001	
857850	268237	5928	148638	106	321201	113740	2002	
							2001	
702298	178433	1212	158145	106	274877	89525	Jan. كانون ثاني	
706713	182196	1212	157517	106	274877	90805	Feb. شباط	
706828	182428	1212	157069	106	274877	91136	Mar. اذار	
713276	187414	1212	157089	106	274877	92578	Apr. نيسان	
701725	186141	1212	145040	106	277127	92099	May أيار	
731784	191715	1212	169549	106	277127	92075	June حزيران	
753182	196858	1212	183139	106	277127	94740	July تموز	
757918	201107	1212	182009	106	277127	96357	Aug. آب	
764961	207975	1212	179928	106	277127	98613	Sept. أيلول	
767467	207751	1212	182641	106	277128	98629	Oct. تشرين الاول	
782034	210445	1212	193637	106	277128	99506	Nov. تشرين الثاني	
772597	211027	1509	157174	106	301278	101503	Dec. كانون الاول	
							2002	
753215	212402	1509	135976	106	301278	101944	Jan. كانون ثاني	
772064	213874	1509	152912	106	301278	102385	Feb. شباط	
755646	214713	1509	135434	106	301278	102606	Mar. اذار	
762376	217713	1509	135914	106	303775	103359	Apr. نيسان	
771213	223329	1509	138238	106	303776	104255	May أيار	
784108	228710	1509	126534	106	321202	106047	June حزيران	
811248	234508	1509	146672	106	321201	107252	July تموز	
815028	239254	1509	143893	106	321201	109065	Aug. آب	
828038	243219	1509	151794	106	321201	110209	Sept. أيلول	
843507	246649	1509	162719	106	321201	111323	Oct. تشرين الاول	
854529	250613	1509	168317	106	321201	112783	Nov. تشرين الثاني	
857850	268237	5928	148638	106	321201	113740	Dec. كانون الاول	

(*) المصرف المركزي وحسابات الصندوق النقدي الدولي والنقد لدى الخزينة العامة .

(١) لا تتضمن الائتتاب في الصندوق النقدي الدولي .

(٢) تشمل الديون الممنوحة إلى المؤسسات العامة الاستثمارية .

(٣) تتضمن النقد لدى الخزينة العامة .

(٤) تتضمن توزيع حقوق السحب الخاصة .

**TABLE 4- MONETARY AUTHORITIES (*)
(IN MILLIONS OF SYRIAN POUNDS)**

LIABILITIES				المطالب				
المطالب الأخرى Unclassified Liabilities	رأس المال والاحتياطيات؛ Capital and reserves 4	الالتزامات الأجنبية Foreign Liabilities	ودائع الحكومة ^٣ Government Deposits 3	Reserve Money				النقد الاحتياطي
				مجموع النقد الاحتياطي Total Reserve Money	ودائع المصارف Banks Deposits	ودائع القطاعين الخاص والعام الاقتصادي Private & Public Economic Sectors Deposits	النقد لدى المصارف المتخصصة Specialized Banks Currency Holdings	النقد المتداول خارج الخزينة والمصارف Currency Outside Treasury & Banks
16	15	14	13	12	11	10	9	8
17942	29246	11400	213736	185223	20088	6095	5874	153166
14171	33839	12168	256252	194799	22955	7455	4689	159700
13086	38195	12768	271779	204819	14738	6358	5889	177834
22220	43909	12911	314415	219475	21845	9663	5900	182067
32139	51426	9040	355693	252814	28944	13054	6953	203863
38833	55814	8196	374312	295442	44983	13800	7393	229266
50025	65835	7773	391594	342623	61435	13929	8901	258358
30504	51427	9117	366274	244976	31382	5974	8327	199293
30325	51635	9143	377601	238009	28952	5405	7136	196516
31129	51635	9547	377067	237450	29616	7356	6340	194138
32179	51636	9225	386044	234192	29020	7605	6190	191377
34023	51636	9289	373604	233173	28030	9768	4927	190448
33535	51636	9383	382908	254322	40116	9870	3957	200379
37934	51634	9230	380347	274037	36685	10462	5066	221824
37744	51634	9247	387818	271475	31782	12472	6363	220858
37915	51634	9325	401503	264585	29388	11360	5995	217842
38528	51634	9397	400775	267133	31854	11662	5740	217877
39958	51634	9426	402757	278259	35286	14913	6073	221987
38833	55814	8196	374312	295442	44983	13800	7393	229266
38759	55814	8202	383364	267076	23206	10113	6777	226980
38101	55814	8231	385932	283986	41796	9221	6780	226189
37954	55814	8283	391285	262310	22401	10301	5478	224130
44224	55814	8314	392467	261557	21887	9841	4476	225353
45783	55814	8397	400662	260557	20542	10039	4892	225084
41439	55814	8450	406827	271578	24979	9087	4599	232913
44273	55814	8406	409440	293316	21475	9615	5267	256959
43547	55814	8283	408140	299245	25075	9332	5812	259026
44978	55815	8326	395321	323598	54457	6849	6551	255741
45982	55815	8630	398159	334923	68115	10467	6954	249387
50346	55815	8716	392392	347260	75890	11088	8040	252242
50025	65835	7773	391594	342623	61435	13929	8901	258358

(*) Central Bank Account , IMF Accounts and Currency held by treasury.

(1) Excluding Treasury IMF Account .

(2) Comprises claims on Public Entities .

(3) Includes Treasury currency holdings .

(4) Includes Allocation of Special Drawing Rights .

الجدول رقم ٥ - الميزانية الموحدة لمصرف سورية المركزي (*)
(بملايين الليرات السورية)

المطالب النقد الورقي والمعدني المصدر Notes and Coins Issued	مجموع الموجودات أو المطالب Total Assets or Liabilities	Assets					الموجودات		في آخر الفترة end of period
		الموجودات الأخرى Unclassified Assets	الموجودات الثابتة Fixed Assets	الديون الممنوحة إلى المصارف المتخصصة Claims on Specialized Banks	الديون الممنوحة إلى القطاعات العامة الاقتصادية غير المالية ^٢ Claims on non-financial Puplic Enterprises ²	الديون الممنوحة إلى الدولة Claims on Government	الديون الممنوحة إلى الأجنبية ^١ Foreign Assets 1		
8	7	6	5	4	3	2	1		
159056	457989	52037	485	112460	106	242172	50729	1996	
164404	511670	65740	624	126599	106	266225	52376	1997	
183746	541089	78630	871	135455	106	270812	55215	1998	
187985	613688	108940	1012	164991	106	271127	67512	1999	
210834	701870	174968	1212	161558	106	275635	88391	2000	
236687	773356	211028	1509	157174	106	302036	101503	2001	
267275	858609	268237	5928	148638	106	321960	113740	2002	
								2001	
207631	703056	178433	1212	158145	106	275635	89525	Jan. كانون ثاني	
203653	707471	182196	1212	157517	106	275635	90805	Feb. شباط	
200484	707586	182428	1212	157069	106	275635	91136	Mar. اذار	
197572	714034	187414	1212	157089	106	275635	92578	Apr. نيسان	
195380	702483	186141	1212	145040	106	277885	92099	May أيار	
204343	732542	191715	1212	169549	106	277885	92075	June حزيران	
226899	753940	196858	1212	183139	106	277885	94740	July تموز	
227227	758676	201107	1212	182009	106	277885	96357	Aug. آب	
223845	765719	207975	1212	179928	106	277885	98613	Sept. أيلول	
223624	768226	207752	1212	182641	106	277886	98629	Oct. تشرين الاول	
228065	782793	210446	1212	193637	106	277886	99506	Nov. تشرين الثاني	
236687	773356	211028	1509	157174	106	302036	101503	Dec. كانون الاول	
								2002	
233771	753973	212402	1509	135976	106	302036	101944	Jan. كانون ثاني	
232971	772822	213874	1509	152912	106	302036	102385	Feb. شباط	
229618	756404	214713	1509	135434	106	302036	102606	Mar. اذار	
229832	763134	217713	1509	135914	106	304533	103359	Apr. نيسان	
229986	771971	223329	1509	138238	106	304534	104255	May أيار	
237520	784866	228710	1509	126534	106	321960	106047	June حزيران	
262238	812007	234508	1509	146672	106	321960	107252	July تموز	
264841	815787	239254	1509	143893	106	321960	109065	Aug. آب	
262301	828797	243219	1509	151794	106	321960	110209	Sept. أيلول	
256362	844265	246648	1509	162719	106	321960	111323	Oct. تشرين الاول	
260289	855288	250613	1509	168317	106	321960	112783	Nov. تشرين الثاني	
267275	858609	268237	5928	148638	106	321960	113740	Dec. كانون الاول	

(*) تشمل أيضاً ميزانية مكتب القطع وميزانية الصندوق النقدي .

(١) تتضمن حقوق السحب الخاصة .

(٢) تشمل الديون الممنوحة إلى المؤسسات العامة الاستثمارية .

**TABLE 5 - CONSOLIDATED BALANCE SHEET OF THE CENTRAL BANK (*)
(IN MILLIONS OF SYRIAN POUNDS)**

Liabilities									
المطالب الأخرى	توزيع حقوق السحب الخاصة	رأس المال والاحتياطيات	الالتزامات تجاه صناديق النقد الدولي	الالتزامات الأجنبية	الحسابات الجارية الدائنة للمصارف المتخصصة	الودائع الأخرى			الودائع الحكومية
						المجموع	ودائع القطاع الخاص	ودائع القطاع العام	
Unclassified Liabilities	Allocation of Special Drawing Rights	Capital and Reserves	Liabilities to IMF	Foreign Liabilities	Current Accounts of Specialized banks	Total (10+11)	Private Sector	Public Economic Sector	Government Deposits
18	17	16	15	14	13	12	11	10	9
17942	595	28651	442	11400	20088	6095	43	6052	213720
14171	560	33278	442	12168	22955	7455	65	7390	256237
13086	553	37642	442	12768	14738	6358	358	6000	271756
22220	555	43354	758	12911	21845	9663	744	8919	314397
32139	541	50885	758	9040	28944	13054	1676	11378	355675
38833	520	55294	758	8196	44983	13801	299	13502	374284
50025	520	65315	758	7773	61435	13929	457	13472	391578
30504	541	50886	758	9117	31382	5974	1116	4858	366263
30325	541	51094	758	9143	28952	5405	945	4460	377600
31129	541	51094	758	9547	29616	7356	1007	6349	377061
32179	541	51094	758	9225	29020	7605	775	6830	386040
34023	542	51094	758	9289	28030	9768	712	9056	373599
33535	542	51094	758	9383	40116	9870	654	9216	382901
37934	541	51092	758	9230	36685	10461	548	9913	380340
37744	541	51093	758	9247	31782	12472	542	11930	387812
37915	541	51093	758	9325	29388	11359	507	10852	401495
38528	541	51093	758	9397	31854	11662	492	11170	400769
39958	541	51093	758	9426	35286	14914	478	14436	402752
38833	520	55294	758	8196	44983	13801	299	13502	374284
38759	520	55294	758	8202	23206	10113	305	9808	383350
38101	520	55294	758	8230	41797	9221	294	8927	385930
37955	520	55294	758	8283	22400	10301	748	9553	391275
44224	520	55295	758	8314	21887	9841	691	9150	392464
45783	520	55295	758	8397	20542	10038	660	9378	400652
41439	520	55295	758	8450	24979	9086	589	8497	406819
44273	520	55295	758	8406	21475	9615	530	9085	409427
43547	520	55295	758	8283	25075	9332	501	8831	408136
44978	520	55295	758	8326	54457	6849	459	6390	395312
45982	520	55295	758	8630	68115	10466	447	10019	398137
50346	520	55295	758	8716	75890	11089	433	10656	392385
50025	520	65315	758	7773	61435	13929	457	13472	391578

(*) Includes the Foreign Exchange Office and the Coins Fund .

(1) Includes Special Drawing Rights .

(2) Comprises Claims on Public Economic Entities .

الجدول رقم ٦ - الميزانية الموحدة للمصارف المتخصصة (*)
(بملايين الليرات السورية)

المطالب الودائع تحت الطلب Demand Deposits	مجموع الموجودات أو المطالب Total Assets or Liabilities	Assets					الموجودات		في آخر الفترة End of Period
		الموجودات الأخرى Unclassified Assets	الموجودات الثابتة Fixed Assets	الديون الممنوحة إلى القطاعات الاقتصادية Claims on Economic Sectors	الديون الممنوحة إلى الدولة Claims on Govern- ment	الموجودات الأجنبية Foreign Assets	الامول الجاهزة Reserve Money		
							لدى المصرف المركزي With Central Bank	في الصندوق In Vaults	
9	8	7	6	5	4	3	2	1	
84685	508281	33933	5634	213836	35560	180547	32897	5874	1996
93665	568677	34689	6072	237932	41573	222465	21257	4689	1997
97683	597824	33199	5930	232998	48639	255655	15514	5889	1998
121471	665504	38002	4693	255056	58275	285762	17816	5900	1999
151753	808098	38420	6226	263967	69385	398681	24466	6953	2000
176845	973239	52284	6071	269757	100656	502229	34849	7393	2001
222467	1075094	53534	7156	245574	127428	581677	50824	8901	2002
									2001
165071	792134	16545	4056	262731	69385	405252	25838	8327	Jan. كانون ثاني
159273	782987	14771	4077	259651	59547	411295	26510	7136	Feb. شباط
164966	815139	24530	4115	261740	66880	423825	27709	6340	Mar. آذار
158564	823050	33347	4069	261914	64676	425319	27535	6190	Apr. نيسان
180144	843205	38052	4062	259620	67988	440741	27815	4927	May أيار
182882	855631	31903	4078	263745	77004	447841	27103	3957	June حزيران
194651	905891	38768	4091	282976	83083	465335	26572	5066	July تموز
172491	920377	39183	4127	280738	86428	478544	24994	6363	Aug. آب
144461	902044	39975	4170	252597	84700	489563	25044	5995	Sept. أيلول
151603	922883	39751	4203	257743	87957	494834	32655	5740	Oct. تشرين الاول
152421	944691	40815	4173	270174	88559	502832	32065	6073	Nov. تشرين الثاني
176845	973239	52284	6071	269757	100656	502229	34849	7393	Dec. كانون الاول
									2002
166988	919959	18658	4810	244086	101294	511483	32851	6777	Jan. كانون ثاني
163389	904538	17154	4861	234424	102388	505739	33192	6780	Feb. شباط
163471	911965	17157	4911	232199	101543	515953	34724	5478	Mar. آذار
155477	917127	18399	4910	231302	101777	522033	34230	4476	Apr. نيسان
165739	924170	24276	4915	230745	101470	528132	29740	4892	May أيار
181194	954219	28431	4967	237238	106292	535297	37395	4599	June حزيران
184963	975084	29689	4925	245475	105771	545434	38523	5267	July تموز
196351	1004293	38636	4992	242333	106370	563406	42744	5812	Aug. آب
200067	1021653	39874	5039	244277	107284	563063	55565	6551	Sept. أيلول
209009	1022846	40204	5223	219319	108088	575493	67565	6954	Oct. تشرين الاول
216155	1059179	39587	5281	239973	109607	579025	77666	8040	Nov. تشرين الثاني
222467	1075094	53534	7156	245574	127428	581677	50824	8901	Dec. كانون الاول

(*) المصرف التجاري السوري ، المصرف الصناعي ، المصرف الزراعي التعاوني ، المصرف العقاري ، مصرف التسليف الشعبي و مصرف التوفير.

**TABLE 6- CONSOLIDATED BALANCE SHEET OF THE SPECIALIZED BANKS (*)
(IN MILLIONS OF SYRIAN POUNDS)**

Liabilities									
المطالب الأخرى	حسابات رأس المال	أموال مستقرضة	الاستلاف من المصرف المركزي	الالتزامات الأجنبية	تأمينات أخرى وحسابات مجمدة	تأمينات لقاء عمليات الاستيراد	الودائع الحكومية	الودائع بالقطع الأجنبي	الودائع لأجل وودائع التوفير
Unclassified Liabilities	Capital Accounts	Funds Borrowed	Borrowing from the Central Bank	Foreign Liabilities	Other Pre-payments and blocked Accounts	Commercial prepayments (Import Deposits)	Government Deposits	Foreign Currency Deposits	Time and Savings Deposits
19	18	17	16	15	14	13	12	11	10
127791	29908	294	119897	5551	7326	19856	8349	17669	86955
137716	34666	885	136811	2782	5461	27774	11977	17031	99908
148615	40576	1394	135199	3653	3492	19284	12292	16240	119396
144797	48878	1277	149810	4915	3892	16435	13683	16692	143654
201946	47799	2079	160744	4583	4884	23510	15999	23206	171594
255678	50598	2453	150193	3891	5493	35050	16857	51991	224190
173974	48097	2132	156716	3872	4428	22689	15509	24762	174884
171266	47181	2062	155270	4962	4614	23362	15661	31105	168231
174187	49740	1926	160732	3469	4483	25449	15346	35822	179019
178256	49739	1786	170651	3251	4581	26583	14414	34081	181144
207878	21004	1960	160455	4851	4609	28874	15032	36784	181614
191233	48710	2101	149952	4012	4781	28366	13591	41234	188769
189783	48703	2333	180590	4375	4761	27828	13585	45762	193520
215354	48650	2780	171555	14028	4776	28302	15376	49385	197680
216599	48751	2397	179807	10251	4942	28308	15278	52443	198807
229143	48686	2366	172168	10097	5008	32922	14696	55085	201109
222837	48674	2504	195183	11408	5065	32888	14494	55228	203989
255678	50598	2453	150193	3891	5493	35050	16857	51991	224190
206734	50974	2465	149240	3943	5220	36195	15518	53445	229238
214443	24330	2433	151098	2361	5301	37502	15797	55290	232592
191402	51115	2304	150979	5136	5317	35301	16623	55762	234555
202160	50995	2349	149558	4303	5557	33407	17302	60402	235617
200520	51737	2168	146424	4674	5360	33798	17904	59452	236394
221853	51522	2489	134320	3244	5615	33243	16993	60352	243394
201245	51514	1785	165597	2703	5450	33907	17161	64136	246622
215136	51407	1626	159706	3801	8235	35261	17000	66041	249730
237013	51295	1479	151691	4447	8235	37397	17747	63071	249213
246068	51297	1361	147488	4794	8428	38056	17470	51347	247526
251614	50582	1366	173336	3491	8190	40503	18588	47575	247779
222887	53924	1328	163551	11118	8295	42157	19117	61350	268901

(*)Commercial Bank of Syria ,Industrial Bank ,Agricultural Cooperative Bank ,Real Estate Bank ,Popular Credit Bank and Savings Bank .

الجدول رقم ٧ - وضع الذهب والعملات الأجنبية
(بملايين الليرات السورية)

Assets		الموجودات الأجنبية					في آخر الفترة End of Period
المصارف المتخصصة Specialized Banks	Monetary Authorities					السلطات النقدية	
	المجموع Total	العملات الأجنبية غير القابلة للتحويل ^١	العملات الأجنبية القابلة للتحويل	حقوق السحب الخاصة	الوضع الاحتياطي لدى الصندوق النقدي الدولي	الذهب	
		Nonconvertible Foreign Exchange ¹	Convertible Foreign Exchange	Special Drawing Rights	Reserve Position in the IMF	Gold	
7	6	5	4	3	2	1	
180547	50729	13263	37145	0	—	321	1996
222465	52376	13457	38598	0	—	321	1997
255655	55215	13250	41643	1	—	321	1998
285762	67512	10321	56869	1	—	321	1999
398681	88391	9822	78248	0	—	321	2000
502229	101503	9671	91506	5	—	321	2001
581677	113739	10705	102713	0	—	321	2002
							2001
405252	89525	9821	79383	0	—	321	Jan. كانون ثاني
411295	90805	9821	80663	0	—	321	Feb. شباط
423825	91136	9821	80994	0	—	321	Mar. اذار
425318	92578	9821	82431	5	—	321	Apr. نيسان
440741	92099	9821	81957	0	—	321	May أيار
447840	92075	9916	81838	0	—	321	June حزيران
465335	94740	9938	84477	4	—	321	July تموز
478544	96357	9921	86115	0	—	321	Aug. آب
489563	98613	9912	88380	0	—	321	Sept. أيلول
494834	98629	9911	88388	9	—	321	Oct. تشرين الاول
502832	99506	9911	89269	5	—	321	Nov. تشرين الثاني
502229	101503	9671	91506	5	—	321	Dec. كانون الاول
							2002
511483	101944	9671	91947	5	—	321	Jan. كانون ثاني
505739	102385	9671	92391	2	—	321	Feb. شباط
515953	102606	9671	92612	2	—	321	Mar. اذار
522033	103359	9671	93360	7	—	321	Apr. نيسان
528132	104254	9671	94258	4	—	321	May أيار
535298	106047	9704	96018	4	—	321	June حزيران
545434	107253	9687	97241	4	—	321	July تموز
563406	109065	9697	99046	1	—	321	Aug. آب
563063	110208	9704	100182	1	—	321	Sept. أيلول
575493	111322	9729	101269	3	—	321	Oct. تشرين الاول
579025	112782	9728	102733	0	—	321	Nov. تشرين الثاني
581677	113739	10705	102713	0	—	321	Dec. كانون الاول

(١) يشمل أرصدة اتفاقات المدفوعات .

**TABLE 7 -GOLD AND FOREIGN EXCHANGE POSITION
(IN MILLIONS OF SYRIAN POUNDS)**

Net foreign Assets			Foreign Liabilities					Foreign
صافي الموجودات الأجنبية			الالتزامات الأجنبية					
المجموع	المصارف المتخصصة	السلطات النقدية	مجموع الالتزامات	المصارف المتخصصة	Monetary Authorities	استعمال موارد لصندوق الدولي	السلطات النقدية	مجموع الموجودات الأجنبية
Total (14+15)	Specialized Banks	Monetary Authorities	Total Foreign Liabilities (11+12)	Specialized Banks	Total (9+10)	Use of IMF Credit	Foreign Liabilities	Total Foreign Assets (6+7)
16	15	14	13	12	11	10	9	8
214325	174996	39329	16951	5551	11400	—	11400	231276
259891	219683	40208	14950	2782	12168	—	12168	274841
294449	252002	42447	16421	3653	12768	—	12768	310870
335448	280847	54601	17826	4915	12911	—	12911	353274
473449	394098	79351	13623	4583	9040	—	9040	487072
591645	498338	93307	12087	3891	8196	—	8196	603732
676526	570560	105966	18891	11118	7773	—	7773	603732
481788	401380	80408	12989	3872	9117	—	9117	494777
487995	406333	81662	14105	4962	9143	—	9143	502100
501945	420356	81589	13016	3469	9547	—	9547	514961
505420	422067	83353	12476	3251	9225	—	9225	517896
518700	435890	82810	14140	4851	9289	—	9289	532840
526520	443828	82692	13395	4012	9383	—	9383	539915
546470	460959	85511	13605	4375	9230	—	9230	560075
551626	464516	87110	23275	14028	9247	—	9247	574901
568600	479313	89287	19576	10251	9325	—	9325	588176
573969	484738	89231	19494	10097	9397	—	9397	593463
581504	491424	90080	20834	11408	9426	—	9426	602338
591645	498338	93307	12087	3891	8196	—	8196	603732
601281	507539	93742	12146	3943	8203	—	8203	613427
597532	503378	94154	10592	2361	8231	—	8231	608124
605140	510817	94323	13419	5136	8283	—	8283	618559
612775	517730	95045	12617	4303	8314	—	8314	625392
619315	523458	95857	13071	4674	8397	—	8397	632386
629651	532054	97597	11694	3244	8450	—	8450	641345
641578	542731	98847	11109	2703	8406	—	8406	652687
660387	559606	100781	12084	3801	8283	—	8283	672471
660499	558616	101883	12773	4447	8326	—	8326	673271
673392	570699	102693	13424	4794	8630	—	8630	686815
679602	575535	104067	12207	3491	8716	—	8716	691807
676526	570560	105966	18891	11118	7773	—	7773	695416

(1) Comprises Payments Agreements Balances .

الجدول رقم ٨ - موارد المصارف المتخصصة
(بملايين الليرات السورية)

TABLE 8 - SOURCES OF FUNDS OF SPECIALIZED BANKS
(IN MILLIONS OF SYRIAN POUNDS)

مجموع الموارد	أموال مستقرضة	الاستلاف من المصرف المركزي	الالتزامات الأجنبية	صافي التأمينات لدى المصارف	الأموال الخاصة	الودائع	في آخر الفترة
Total Sources	Funds Borrowed	Borrowing from the Central Bank	Foreign Liabilities	Commercial Prepayments (Net)	Equity Accounts	Deposits	End of Period
7	6	5	4	3	2	1	
364383	294	119897	5551	27182	13801	197658	1996
411241	885	136811	2782	33235	14947	222581	1997
425801	1394	135199	3653	22776	17168	245611	1998
493633	1277	149810	4915	20327	21805	295499	1999
582116	2079	160744	4583	28394	23764	362552	2000
689588	2453	150193	3891	40542	22626	469883	2001
824556	1328	163551	11118	50452	26273	571834	2002
							2001
583352	2132	156716	3872	27116	13290	380226	Jan. كانون ثاني
578446	2062	155270	4962	27977	13906	374269	Feb. شباط
613280	1926	160732	3469	29932	22068	395153	Mar. اذار
617405	1786	170651	3251	31164	22351	388202	Apr. نيسان
666374	1960	160455	4851	33484	52051	413573	May أيار
636719	2101	149952	4012	33147	21031	426476	June حزيران
687450	2333	180590	4375	32590	20045	447517	July تموز
676369	2780	171555	14028	33078	19996	434932	Aug. آب
659561	2397	179807	10251	33250	22867	410989	Sept. أيلول
668716	2366	172168	10097	37930	23662	422493	Oct. تشرين الاول
697906	2504	195183	11408	37953	24726	426132	Nov. تشرين الثاني
689588	2453	150193	3891	40542	22626	469883	Dec. كانون الاول
							2002
677615	2465	149240	3943	41415	15363	465189	Jan. كانون ثاني
711232	2433	151098	2361	42803	45468	467069	Feb. شباط
696020	2304	150979	5136	40619	26571	470411	Mar. اذار
691061	2349	149558	4303	38964	27089	468798	Apr. نيسان
697624	2168	146424	4674	39158	25711	479489	May أيار
702406	2489	134320	3244	38859	21561	501933	June حزيران
744107	1785	165597	2703	39358	21782	512882	July تموز
759516	1626	159706	3801	43496	21765	529122	Aug. آب
757748	1479	151691	4447	45632	24402	530097	Sept. أيلول
749716	1361	147488	4794	46484	24237	525352	Oct. تشرين الاول
783298	1366	173336	3491	48693	26315	530097	Nov. تشرين الثاني
824556	1328	163551	11118	50452	26273	571834	Dec. كانون الاول

الجدول رقم ٩ - تسليف المصارف المتخصصة الى القطاعات الاقتصادية
(بملايين الليرات السورية)

**TABLE 9 - DISTRIBUTION OF SPECIALIZED BANKS' CREDIT
BY TYPE OF SECTOR OWNERSHIP
(IN MILLIONS OF SYRIAN POUNDS)**

مجموع التسليف Total Credits (1+5)	القطاعات الأخرى Other Sectors				المؤسسات العامة غير المالية Nonfinancial Public Enterprises	في آخر الفترة End of Period
	المجموع Total	القطاع المشترك Mixed Sector	القطاع التعاوني Cooperative Sector	القطاع الخاص Private Sector		
6	5	4	3	2	1	
213836	66634	433	12837	53364	147202	1996
237931	73351	404	13582	59365	164580	1997
232998	72617	325	13147	59145	160381	1998
255056	75345	260	13769	61316	179711	1999
263967	76611	219	13490	62902	187356	2000
269757	78737	185	12450	66102	191020	2001
245573	83934	253	12122	71559	161639	2002
						2001
262731	77162	218	13634	63310	185569	Jan. كانون ثاني
259651	77135	217	13813	63105	182516	Feb. شباط
261740	78553	217	14207	64129	183187	Mar. اذار
261914	79418	216	14322	64880	182496	Apr. نيسان
259620	79706	216	14490	65000	179914	May أيار
263745	79998	205	14520	65273	183747	June حزيران
282976	77288	196	13246	63846	205688	July تموز
280738	77286	196	12837	64253	203452	Aug. آب
252597	78524	209	12817	65498	174073	Sept. أيلول
257743	77650	193	12736	64721	180093	Oct. تشرين الاول
270174	77833	185	12503	65145	192341	Nov. تشرين الثاني
269757	78737	185	12450	66102	191020	Dec. كانون الاول
						2002
244086	79164	184	12643	66337	164922	Jan. كانون ثاني
234424	79655	186	12871	66598	154769	Feb. شباط
232199	80521	194	13022	67305	151678	Mar. اذار
231302	81583	184	13335	68064	149719	Apr. نيسان
230745	82179	185	13431	68563	148566	May أيار
237238	82859	176	13391	69292	154379	June حزيران
245475	81435	169	12595	68671	164040	July تموز
242334	81336	169	12258	68909	160998	Aug. آب
244276	81728	168	12292	69268	162548	Sept. أيلول
219319	82386	202	12283	69901	136933	Oct. تشرين الاول
239973	82839	144	12171	70524	157134	Nov. تشرين الثاني
245573	83934	253	12122	71559	161639	Dec. كانون الاول

الجدول رقم ١٠ - تسليف المصارف المتخصصة حسب النشاط الاقتصادي
(بملايين الليرات السورية)

TABLE 10 - DISTRIBUTION OF BANKS' CREDIT BY TYPE OF ECONOMIC ACTIVITY
(IN MILLIONS OF SYRIAN POUNDS)

المجموع Total Credits	أنشطة أخرى Other Activities	الانشاءات العقارية Construction	الصناعة Industry	التجارة Commerce	الزراعة Agriculture	في آخر الفترة End of Period
7	5	4	3	2	1	
213836	13826	20429	4917	152594	22070	1996
237932	16599	22803	5909	169190	23431	1997
232998	17108	24156	4949	163448	23337	1998
255056	17231	25007	5171	182447	25200	1999
263967	18021	24971	6437	191285	23253	2000
269757	18755	26187	8333	168980	47502	2001
245573	19540	29529	9627	125956	60921	2002
						2001
262731	18033	24908	6488	189990	23312	Jan. كانون ثاني
259651	17642	24945	6562	186310	24192	Feb. شباط
261740	18177	25007	6626	186676	25254	Mar. اذار
261914	18239	25114	6782	186028	25751	Apr. نيسان
259620	18537	25290	6378	183448	25967	May أيار
263745	18295	25358	7213	187734	25145	June حزيران
282976	18370	25495	7397	209623	22091	July تموز
280738	9339	25617	7255	203865	34662	Aug. آب
252597	18970	25837	7510	179080	21200	Sept. أيلول
257743	18996	25990	7405	177320	28032	Oct. تشرين الاول
270174	19079	26220	7478	176780	40617	Nov. تشرين الثاني
269757	18755	26187	8333	168980	47502	Dec. كانون الاول
						2002
244086	18959	26340	7907	142381	48499	Jan. كانون ثاني
234424	18882	26467	8070	132422	48583	Feb. شباط
232199	18857	26541	8237	128704	49860	Mar. اذار
231302	18656	26801	8406	127307	50132	Apr. نيسان
230745	18836	27074	8531	125938	50366	May أيار
237238	18698	27377	8892	131742	50529	June حزيران
245475	18778	27701	9087	141380	48529	July تموز
242333	18997	28037	9297	142956	43046	Aug. آب
244276	19120	28440	9364	143295	44057	Sept. أيلول
219320	19274	28695	9441	113824	48086	Oct. تشرين الاول
239973	19220	29141	9998	124789	56825	Nov. تشرين الثاني
245573	19540	29529	9627	125956	60921	Dec. كانون الاول

N.B. Note that a significant part of commercial credit is actually utilized to finance the agricultural and industrial sectors .

ملاحظة : تجب الإشارة إلى أن هناك تداخلاً في الاعتمادات الممنوحة إلى بعض القطاعات بحيث أن جزءاً هاماً من الاعتمادات الممنوحة للقطاع التجاري يذهب في الواقع إلى القطاعين الزراعي والصناعي .

الجدول رقم ١١ - تسليف المصارف المتخصصة حسب النوع
(بملايين الليرات السورية)

TABLE 11 - DISTRIBUTION OF SPECIALIZED BANKS' CREDIT BY TYPE
(IN MILLIONS OF SYRIAN POUNDS)

مجموع التسليف Total Credits	ديون أخرى Other Credits	القروض والسلف بضمانات شخصية وعلى المكشوف Personally secured Credits and overdrafts	القروض والسلف لقاء ضمانات عينية Guaranteed Loans and Advances	محفظة السندات Discounts	في آخر الفترة End of Period
5	4	3	2	1	
213835	4152	54249	143900	11534	1996
237932	7003	53141	164263	13525	1997
232998	8499	45198	165824	13477	1998
255056	11754	52866	177227	13209	1999
263967	5970	54563	189604	13830	2000
269757	6882	75453	172352	15070	2001
245574	8236	89290	132836	15212	2002
					2001
262731	6000	54339	188521	13871	Jan. كانون ثاني
259651	5651	54055	186218	13727	Feb. شباط
261740	6168	55181	186431	13960	Mar. اذار
261914	6028	56249	185486	14151	Apr. نيسان
259620	5445	55366	184302	14507	May أيار
263745	6081	51403	191568	14693	June حزيران
282976	5204	53455	209564	14753	July تموز
280738	5201	53450	207253	14834	Aug. آب
252597	5235	51272	181152	14938	Sept. أيلول
257743	5245	57321	180181	14996	Oct. تشرين الاول
270174	5227	70250	179485	15212	Nov. تشرين الثاني
269757	6882	75453	172352	15070	Dec. كانون الاول
					2002
244085	6657	74037	148583	14808	Jan. كانون ثاني
234424	6659	73739	139284	14742	Feb. شباط
232199	6695	75115	135641	14748	Mar. اذار
231302	6747	76221	133544	14790	Apr. نيسان
230745	6906	76569	132457	14813	May أيار
237238	7063	79002	136307	14866	June حزيران
245476	7028	76443	147045	14960	July تموز
242334	7015	74471	145674	15174	Aug. آب
244278	7083	75661	146209	15325	Sept. أيلول
219319	6958	77327	119580	15454	Oct. تشرين الاول
239973	7118	85120	132253	15482	Nov. تشرين الثاني
245574	8236	89290	132836	15212	Dec. كانون الاول

الجدول رقم ١٢ - الودائع لدى المصارف المتخصصة (*)
(بملايين الليرات السورية)

ودائع لأجل	Demand Deposits					الودائع تحت الطلب			في آخر الفترة End of Period
	المجموع	ودائع القطاع الخاص	ودائع القطاع التعاوني	ودائع القطاع المشترك	ودائع القطاع العام الإقتصادي				
					المجموع	ودائع أخرى	المؤسسات العامة الإستثمارية		
Mixed Sector	Total	Private Sector	Cooperative Sector	Mixed Sector	Total (1+2)	Others	Public Economic Entities		
9	8	7	6	5	4	3	2	1	
12	81	84685	25437	6586	189	52473	1491	50982	1996
13	203	93664	25974	6492	70	61128	1542	59586	1997
33	167	97682	27388	5829	78	64387	1011	63376	1998
36	189	121471	29118	5247	100	87006	911	86095	1999
39	190	151753	32207	5588	77	113881	669	113212	2000
17	156	176845	38966	5687	173	132019	1171	130848	2001
19	193	222467	45302	7489	227	169449	1569	167880	2002
									2001
39	142	165071	33274	5153	71	126573	778	125795	Jan. كانون ثاني
40	155	159273	33381	4965	93	120834	901	119933	Feb. شباط
41	112	164966	33366	5018	87	126495	1114	125381	Mar. اذار
42	102	158563	33800	4980	141	119642	745	118897	Apr. نيسان
42	87	180143	33420	4805	129	141789	694	141095	May أيار
42	102	182883	34359	4944	114	143466	800	142666	June حزيران
42	112	194651	35052	4780	125	154694	353	154341	July تموز
42	110	172491	36352	4543	148	131448	360	131088	Aug. آب
17	193	144462	37237	4673	253	102299	449	101850	Sept. أيلول
17	180	151603	37118	5035	202	109248	409	108839	Oct. تشرين الاول
17	156	152421	37179	5953	194	109095	629	108466	Nov. تشرين الثاني
17	156	176845	38966	5687	173	132019	1171	130848	Dec. كانون الاول
									2002
17	118	166988	39630	5197	146	122015	2197	119818	Jan. كانون ثاني
19	116	163389	40408	5120	133	117728	1821	115907	Feb. شباط
18	106	163472	40213	5146	137	117976	1822	116154	Mar. اذار
19	115	155477	39296	5224	121	110836	1727	109109	Apr. نيسان
19	149	165739	39688	5425	125	120501	1838	118663	May أيار
19	153	181195	42152	5967	119	132957	2006	130951	June حزيران
19	138	184962	41892	6294	140	136636	2212	134424	July تموز
19	144	196351	43476	6247	153	146475	1930	144545	Aug. آب
19	165	200066	44080	6339	187	149460	2541	146919	Sept. أيلول
19	195	209009	42086	6360	154	160409	2566	157843	Oct. تشرين الاول
19	154	216154	42161	7421	156	166416	2113	164303	Nov. تشرين الثاني
19	193	222467	45302	7489	227	169449	1569	167880	Dec. كانون الاول

(*) المصرف التجاري السوري ، المصرف الصناعي ، المصرف الزراعي التعاوني ، المصرف العقاري ، مصرف التسليف الشعبي ، مصرف التوفير و مصرف الاستثمار .

**TABLE 12 - DEPOSITS AT SPECIALIZED BANKS (*)
(IN MILLIONS OF SYRIAN POUNDS)**

مجموع الودائع Total Deposits	الودائع بالقطع الأجنبي Deposits in Foreign Currency	Government deposits وودائع الحكومة			Time and Saving deposits وودائع التوفير				
		المجموع Total (14+15)	ودائع لأجل Time Deposits	ودائع تحت الطلب Demand Deposits	المجموع Total	Private Sector وودائع القطاع الخاص			ودائع القطاع التعاوني Cooperative Sector
						المجموع Total	ودائع التوفير Saving Deposits	ودائع لأجل Time Deposits	
18	17	16	15	14	13	12	11	10	
197658	17669	8349	0	8349	86955	86805	83499	3306	57
222582	17031	11977	0	11977	99910	99653	95698	3955	41
245611	16240	12292	0	12292	119396	119139	114516	4623	57
295499	16692	13682	0	13682	143654	143367	138256	5111	62
362553	23206	15999	0	15999	171595	171289	165261	6028	77
469883	51991	16857	0	16857	224190	223431	216291	7140	586
571834	61350	19116	0	19116	268901	268583	261676	6907	106
380226	24762	15509	0	15509	174884	174626	168465	6161	77
374269	31104	15661	0	15661	168231	167954	161769	6185	82
395153	35822	15345	0	15345	179020	178790	172173	6617	77
388201	34081	14413	0	14413	181144	180918	174319	6599	82
413572	36784	15031	0	15031	181614	181278	174393	6885	207
426476	41234	13590	0	13590	188769	188170	181256	6914	455
447517	45762	13584	0	13584	193520	192822	185710	7112	544
434932	49385	15376	0	15376	197680	196923	189690	7233	605
410989	52443	15277	0	15277	198807	197976	190971	7005	621
422493	55085	14696	83	14613	201109	200226	193241	6985	686
426132	55228	14494	0	14494	203989	203293	196195	7098	523
469883	51991	16857	0	16857	224190	223431	216291	7140	586
465189	53445	15518	0	15518	229238	228532	221064	7468	571
467069	55290	15797	0	15797	232593	231994	224473	7521	464
470411	55762	16622	0	16622	234555	233974	226381	7593	457
468798	60402	17302	0	17302	235617	234938	227409	7529	545
479489	59452	17904	0	17904	236394	235899	228220	7679	327
501933	60352	16993	0	16993	243393	243066	235709	7357	155
512881	64136	17161	0	17161	246622	246331	239045	7286	134
529122	66041	16999	0	16999	249731	249455	242036	7419	113
530098	63071	17747	0	17747	249214	248909	241379	7530	121
525352	51347	17470	0	17470	247526	247204	239629	7575	108
530096	47575	18588	0	18588	247779	247500	239996	7504	106
571834	61350	19116	0	19116	268901	268583	261676	6907	106

(*) Commercial Bank of Syria , Industrial Bank , Agriculture Cooperative Bank ,Real Estate Bank, Popular Credit Bank , Savings Bank and investment bank .

**الجدول رقم ١٣ - أسعار صرف العملات الأجنبية (*)
(بالليرات السورية للوحدة)**

اليورو Euro		الجنيه الاسترليني Sterling Pound		الدولار الأمريكي U. S Dollar		الفترة Period
مجاور Neighboring	رسمي Official	مجاور Neighboring	رسمي Official	مجاور Neighboring	رسمي Official	
						في نهاية الفترة End of Period
—	—	77.42	18.78	46.25	11.23	1998
46.96	11.39	74.48	18.06	46.25	11.23	1999
42.80	10.39	68.18	16.60	46.25	11.23	2000
40.80	9.91	67.33	16.33	46.25	11.23	2001
48.30	11.74	74.28	18.01	46.25	11.23	2002
45.45	11.04	72.43	17.56	46.25	11.23	2002 July تموز
45.60	11.08	71.28	17.28	46.25	11.23	Aug. آب
49.75	10.99	72.18	17.50	46.25	11.23	Sept. أيلول
45.70	11.11	72.13	17.50	46.25	11.23	Oct. تشرين الاول
45.90	11.15	71.68	17.38	46.25	11.23	Nov. تشرين الثاني
48.30	11.74	74.28	18.01	46.25	11.23	Dec. كانون الاول
50.10	12.17	75.63	18.34	46.25	11.23	2003 Jan. كانون الثاني
49.85	12.12	73.18	17.74	46.25	11.23	Feb. شباط
49.45	12.02	72.93	17.68	46.25	11.23	Mar. آذار
50.80	12.35	73.53	17.83	46.25	11.23	Apr. نيسان
54.65	13.29	75.83	18.39	46.25	11.23	May أيار
52.90	12.86	76.38	18.52	46.25	11.23	June حزيران
						معدل الفترة Average
—	—	76.70	18.61	46.25	11.23	1998
49.66	12.05	75.02	18.17	46.25	11.23	1999
42.96	10.43	70.32	17.05	46.25	11.23	2000
41.58	10.10	66.89	16.22	46.25	11.23	2001
43.73	10.62	69.49	16.85	46.25	11.23	2002
46.10	11.20	71.87	17.43	46.25	11.23	2002 July تموز
45.41	11.03	71.45	17.33	46.25	11.23	Aug. آب
45.41	11.04	71.47	17.33	46.25	11.23	Sept. أيلول
45.50	11.06	72.15	17.50	46.25	11.23	Oct. تشرين الاول
46.36	11.26	72.78	17.65	46.25	11.23	Nov. تشرين الثاني
46.89	11.39	72.89	17.68	46.25	11.23	Dec. كانون الاول
48.71	11.84	74.58	18.09	46.25	11.23	2003 Jan. كانون الثاني
50.04	12.16	75.01	18.19	46.25	11.23	Feb. شباط
50.46	12.27	73.39	17.86	46.25	11.23	Mar. آذار
49.54	12.04	72.96	17.69	46.25	11.23	Apr. نيسان
52.43	12.75	74.30	18.02	46.25	11.23	May أيار
54.18	13.17	76.53	18.56	46.25	11.23	June حزيران

(*) وسطي الشراء والمبيع.

**TABLE 13 - EXCHANGE RATES OF FOREIGN CURRENCIES (*)
(IN SYRIAN POUNDS PER UNIT)**

الدینار الكويتي Kuwait Dinar		الدینار الأردني Jordanian Dinar		الريال السعودي Saudi Riyal		الين الياباني (١٠٠) Japanese Yen(100)		الفرنك السويسري Swiss Franc	
مجاور Neighboring	رسمي Official	مجاور Neighboring	رسمي Official	مجاور Neighboring	رسمي Official	مجاور Neighboring	رسمي Official	مجاور Neighboring	رسمي Official
153.62	37.28	64.75	15.94	12.32	2.99	39.65	9.63	33.70	8.17
153.63	37.28	64.75	15.94	12.32	2.99	45.10	10.95	29.35	7.12
150.43	36.49	64.75	15.94	12.32	2.99	40.95	9.95	28.20	6.83
151.12	36.66	64.75	15.94	12.32	2.99	35.40	8.58	27.45	6.65
151.13	36.67	65.20	15.94	12.32	2.99	38.60	9.37	33.30	8.07
151.13	36.67	65.20	15.94	12.33	2.99	38.65	9.38	31.15	7.55
151.13	36.67	65.20	15.94	12.33	2.99	39.30	9.54	31.10	7.54
151.13	36.67	65.20	15.94	12.33	2.99	37.65	9.14	30.95	7.50
151.13	36.67	65.20	15.94	12.33	2.99	37.20	9.03	31.25	7.58
151.13	36.67	65.20	15.94	12.33	2.99	37.85	9.18	31.10	7.54
151.13	36.67	65.20	15.94	12.33	2.99	38.60	9.37	33.30	8.07
151.13	36.67	65.20	15.94	12.33	2.99	39.25	9.53	34.15	8.29
151.13	36.67	65.20	15.94	12.33	2.99	38.95	9.46	33.90	8.23
153.63	37.28	65.20	15.94	12.33	2.99	38.55	9.35	33.50	8.12
153.63	37.28	65.20	15.94	12.33	2.99	38.40	9.32	33.75	8.18
154.58	37.50	65.20	15.94	12.33	2.99	39.40	9.57	35.95	8.72
154.58	37.50	65.20	15.94	12.33	2.99	38.65	9.38	34.30	8.32
152.53	37.00	64.75	15.94	12.33	2.99	38.99	9.42	33.57	8.14
153.63	37.28	64.75	15.94	12.33	2.99	40.64	9.89	31.04	7.52
151.74	36.80	64.75	15.94	12.32	2.99	43.10	10.47	27.52	6.67
151.10	36.66	64.75	15.94	12.32	2.99	38.29	9.29	27.51	6.67
151.13	36.66	65.10	15.94	12.32	2.99	37.07	9.00	29.79	7.22
151.13	36.66	65.20	15.94	12.32	2.99	39.25	9.52	31.41	7.62
151.13	36.66	65.20	15.94	12.32	2.99	38.93	9.45	31.05	7.53
151.13	36.66	65.20	15.94	12.32	2.99	38.65	9.38	30.97	7.51
151.13	36.66	65.20	15.94	12.32	2.99	37.40	9.08	31.11	7.55
151.13	36.66	65.20	15.94	12.32	2.99	38.07	9.24	31.62	7.67
151.13	36.66	65.20	15.94	12.32	2.99	38.20	9.27	31.84	7.72
151.13	36.66	65.20	15.94	12.32	2.99	38.75	9.40	33.49	8.12
151.13	36.66	65.20	15.94	12.32	2.99	39.17	9.51	34.09	8.27
151.53	36.76	65.20	15.94	12.32	2.99	39.22	9.52	34.38	8.34
153.62	37.28	65.20	15.94	12.32	2.99	38.54	9.35	33.52	8.13
153.75	37.31	65.20	15.94	12.32	2.99	39.09	9.49	34.69	8.42
154.58	37.50	65.20	15.94	12.32	2.99	39.05	9.47	35.26	8.55

(*) Average of buying and selling .

الجدول رقم ١٤ - معدلات الفائدة لدى المصرف المركزي المطبقة على المصارف
TABLE 14 - CENTRAL BANK INTEREST RATES APPLIED TO BANKS

1-Commercial Bank of Syria		١- المصرف التجاري السوري
Rediscount		إعادة الحسم
Commercial transactions	5.00	سندات الصفقات التجارية
Industrial transactions	4.25	سندات الصفقات الصناعية
Agricultural transactions	3.25	سندات الصفقات الزراعية
Loans and advances		السلف و القروض
Export financing	3.25	تمويل تصدير
Financing Storage & Export of agricultural products	3.25	تمويل تخزين وتصدير (منتجات زراعية)
Financing Storage of Commercial Commodities(Pub.Sec.)	4.75	تخزين سلع تجارية (قطاع عام)
Financing export and storage of wheat and barley	3.25	تخزين وتصدير قمح وشعير
Other loans and advances	5.75	تمويل قروض وسلف أخرى
2- Industrial Bank		٢- المصرف الصناعي
Rediscount		إعادة الحسم
Commercial transactions	3.50	صفقات تجارية
Industrial transactions	2.75	صفقات صناعية
Loans and Advances		السلف والقروض
Commercial transactions	4.25	صفقات تجارية
Short - term advances	2.75	سلف قصيرة الأجل
Medium -term advances	3.00	سلف متوسطة الأجل
3- Agricultural cooperative Bank		٣- المصرف الزراعي التعاوني
	جمعيات تعاونية Cooperatives	قطاع عام ومشترك وأفراد Puplic&mixed sect. and Individuals
Rediscount	2.00	2.75
Loans and advances		قروض وسلف
- Short-term	1.75	2.50
- Medium-term	2.00	2.50
- Long-term	2.50	3.00

TABLE 14 - CONTINUED

الجدول رقم ١٤ - تتمة

4-Real Estate Bank		٤ -المصرف العقاري	
Loans and Advances to :		قروض وسلف إلى :	
- Housing establishment and public sector and municipalities	3.50	— مؤسسات الإسكان والبلديات والقطاع العام السكني	
- Housing cooperatives	4.00	— الجمعيات التعاونية السكنية	
- Housing, individuals	4.50	— الأفراد للغايات السكنية	
- Tourist establishments, hospitals, schools and tourist cooperatives	6.00	— المنشآت السياحية والمستشفيات والمدارس والجمعيات التعاونية السياحية	
- Individuals Building vacationing and Building tradesmen	6.00	— المستثمرون والأفراد للمساكن الاصطيفائية	
5- Popular Credit Bank		٥ - مصرف التسليف الشعبي	
Rediscount		— اعادة الحسم	
Small industries transactions bills (300 days)	2.50	سندات صفقات صغار الصناع وأرباب الحرف لمدة ٣٠٠ يوماً	
Small industries financing bills (300 days)	2.75	سندات تمويل صغار الصناع وأرباب الحرف لمدة ٣٠٠ يوماً	
Small tradesmen transactions bills (120 days)	3.25	سندات صفقات صغار التجار وأرباب المهن لمدة ١٢٠ يوماً	
Small tradesmen financing bills (120 days)	3.50	سندات تمويل صغار التجار وأرباب المهن لمدة ١٢٠ يوماً	
Loans and Advances	متوسطة الأجل (٣ سنوات)	قصيرة الأجل	— القروض والسلف
	medium term (3 years)	short term	
Financing of small industries	3.00	2.75	تمويل صغار الصناع وأرباب الحرف
Financing of small tradesmen	3.75	3.50	تمويل صغار التجار وأرباب المهن

الجدول رقم ١٥ - معدلات الفائدة لدى المصارف المتخصصة المدفوعة على الودائع (*)

TABLE 15 - SPECIALIZED BANKS INTEREST RATES ON DEPOSITS (*)

	القطاعات الأخرى Other Sectors	القطاع العام Public Sector	
A- Specialized Banks			أ - المصارف المتخصصة
Current account and sight deposits	4.00	2.00	الحسابات الجارية والودائع للاطلاع
Time deposits no less than 6 months and up to one year	7.00	-	ودائع لأجل لا يقل عن ٦/ أشهر ولا يتجاوز السنة
Time deposits no less than one year	8.00	-	ودائع لأجل لا يقل عن سنة
Savings Deposits	8.00	-	ودائع التوفير لدى المصارف
B- Postal Saving Fund			ب - صندوق توفير البريد
Savings deposits	8.00	-	ودائع التوفير
Savings deposits no less than 6 months	8.50	-	ودائع توفير للأجل لا يقل عن ٦/ أشهر
Savings deposits no less than one year	9.00	-	ودائع توفير لأجل لا يقل عن سنة
Children savings deposits	* 9.00	-	ودائع توفير الأطفال
C- Investment Certificates	9.00	-	ج - شهادات الاستثمار

* تم تخفيض النسبة بموجب قرار وزير الاقتصاد رقم ١٦٠٦/١٦٠٦/٢٤ تاريخ ٢٤/٧/٢٠٠١

الجدول رقم ١٦ - معدلات الفائدة لدى المصرف التجاري السوري (*)

TABLE 16 - INTEREST RATES CHARGED BY COMMERCIAL BANK OF SYRIA(*)

	القطاع العام Public Sector	القطاع الخاص Private Sector	
1- Discounts	7.00	9.00	١-عمليات الحسم
2- Loans and advances			٢-عمليات القروض والسلف
Against export contracts or export document credits	5.25	7.50	— لقاء عقد تصدير أو اعتماد مستندي للتصدير
Against storage of agricultural products and goods to be exported	5.50	7.50	— لقاء تخزين منتجات زراعية و المنتجات المعدة للتصدير
Against other mortgages	7.00	8.50	— لقاء ضمانات أخرى
On overdrafts	7.50	9.00	— على المكشوف أو لقاء ضمانات شخصية

(*) Effective February, 1,1981

(*) تطبيق اعتباراً من ١ شباط ١٩٨١

الجدول رقم ١٧ - معدلات الفائدة لدى المصرف الصناعي(*)

TABLE 17 - INTEREST RATES CHARGED BY INDUSTRIAL BANK (*)

	التعاونيات الانتاجية والحرفية Producer & Professional Cooperatives	القطاع العام Public Sector	القطاع الخاص Private Sector	
1- Discounts				١ - عمليات الحسم
Industrial Bills	7.00	7.50	9.00	سندات صناعية
Commercial Bills	7.00	8.00	9.00	سندات تجارية
2- Loans and advances				٢ - عمليات القروض والسلف
Short term	7.25	7.50	10.00	قصيرة الأجل
Mediune and long term	7.50	8.00	9.50	متوسطة وطويلة الأجل
3- Overdrawn current accounts	9.00	10.00	11.00	٣ - الحسابات الجارية المدينة

(*) Effective September, 1989

(*) تطبق اعتباراً من ايلول ١٩٨٩

الجدول رقم ١٨ - معدلات الفائدة لدى المصرف الزراعي التعاوني(*)

TABLE 18 - INTEREST RATES CHARGED BY AGRICULTURAL
COOPERATIVE BANK (*)

	القطاع الخاص Private Sector	القطاع العام والتعاوني Public and Cooperative Sectors	
Short -term Loans	5.50	4.00	قروض قصيرة الأجل
Short -term loans exceeding L.S 50000	7.50	6.00	قروض قصيرة الأجل تزيد على ٥٠/ ألف ل .س
Medium and long term loans	5.50	4.00	قروض متوسطة وطويلة الأجل

(*) Effective February, 1 , 1981

(*) تطبق اعتباراً من ١ شباط ١٩٨١

الجدول رقم ١٩ - معدلات الفائدة لدى المصرف العقاري (*)

TABLE 19 - INTEREST RATES CHARGED BY REAL ESTATE BANK (*)

	حتى خمس عشرة سنة Up to 15 Years	حتى عشر سنوات Up to 10 Years	
Dwelling institutions , municipalities and public sector enterprises	7.50	7.00	— مؤسسات الاسكان والبلديات ومؤسسات وشركات القطاع العام التي تعمل في مجال البناء السكني
Cooperative Sector	8.00	7.50	— الجمعيات التعاونية السكنية من أجل المشاريع السكنية
Individuals	9.00	8.50	— الأفراد من أجل الغايات السكنية
Tourist projects,hospitals, schools and building tradesmen and companies	—	11.00	— أصحاب المشاريع السياحية والاصطيافية والمشاريع العمرانية الاستثمارية والمستشفيات والمدارس وتجار وشركات البناء والمستثمرون

(*) Effective January 3, 1993

(*)تطبق اعتباراً من ٣ كانون الثاني ١٩٩٣

الجدول رقم ٢٠ - معدلات الفائدة لدى مصرف التسليف الشعبي (*)

TABLE 20 - INTEREST RATES CHARGED BY POPULAR CREDIT BANK (*)

	قروض متوسطة وطويلة الأجل Medium & Long term loans	قروض قصيرة الأجل Short-term Loans	الحسم Discount	
Vocational and commercial credits	9.00	9.00	8.50	اعتمادات مهنية وتجارية
Industrial and professional credits	8.00	8.00	8.00	اعتمادات صناعية وحرفية
Consumptive cooperatives	8.00	8.00	8.00	جمعيات تعاونية استهلاكية
Productive cooperatives	7.00	7.00	7.00	جمعيات تعاونية انتاجية
Hospitals, medical institutions, projects not financed by other banks, credits of which exceed L.S one million	9.00	8.50	—	اعتمادات المشافي والمؤسسات الطبية والمشاريع التي لاتمولها المصارف الأخرى والتي تتجاوز مبالغها مليون ل.س
Limited income groups	7.00	7.00	—	ذوي الدخل المحدود
Other overdrawn accounts	9.00	9.00	—	حسابات جارية مدينة مختلفة

(*) Effective February,1, 1981

(*)تطبق اعتباراً من ١ شباط ١٩٨١

الجدول رقم ٢١ - مبيعات واستردادات شهادات الاستثمار
(بملايين الليرات السورية)

TABLE 21 - SALE AND REDEMPTION OF INVESTMENT CERTIFICATES
(IN MILLIONS OF SYRIAN POUNDS)

صافي المبيعات Net Sales (1-3)	الاستردادات		المبيعات		في آخر الفترة End of Period
	Redemption	القيمة	Sale	القيمة	
	عدد الشهادات (بالآلاف) No. of Certificates 0'000	Value	عدد الشهادات (بالآلاف) No. of Certificates 0'000	Value	
5	4	3	2	1	
15341	2982	33340	4755	48680	1996
18653	3250	46767	4993	65420	1997
22469	3520	70213	5258	92682	1998
29524	3798	100900	5535	130423	1999
41077	4102	143872	5864	184948	2000
50617	4405	186700	6187	237317	2001
60929	4637	202190	6456	263119	2002
					2001
42482	4132	149388	5902	191870	Jan. كانون ثاني
43441	4162	154461	5935	197902	Feb. شباط
44379	4188	158650	5963	203029	Mar. اذار
47078	4221	165408	5998	212486	Apr. نيسان
47224	4251	171132	6026	218357	May أيار
45996	4275	174486	6046	220483	June حزيران
47272	4302	178090	6074	225362	July تموز
46255	4327	181530	6101	227785	Aug. آب
49266	4348	182585	6125	231851	Sept. أيلول
49465	4368	183866	6146	233331	Oct. تشرين الاول
49313	4388	185478	6165	234791	Nov. تشرين الثاني
50617	4405	186700	6187	237317	Dec. كانون الاول
					2002
51359	4423	187676	6213	239035	Jan. كانون ثاني
51340	4443	189171	6236	240511	Feb. شباط
51728	4463	190165	6259	241893	Mar. اذار
54936	4482	191605	6284	246541	Apr. نيسان
57005	4502	192773	6304	249778	May أيار
57783	4521	193818	6324	251601	June حزيران
58669	4542	195134	6348	253803	July تموز
59919	4564	196750	6372	256669	Aug. آب
60484	4585	198436	6395	258920	Sept. أيلول
60274	4605	199764	6415	260038	Oct. تشرين الاول
60110	4622	201113	6432	261222	Nov. تشرين الثاني
60929	4637	202190	6456	263119	Dec. كانون الاول

الجدول رقم ٢٢ - عدد فروع المصارف المتخصصة

TABLE 22 - NUMBER OF BRANCHES OF SPECIELIZED BANKS

المجموع	مصرف الاستثمار	مصرف التوفير	مصرف التسليف الشعبي	المصرف العقاري	المصرف الزراعي التعاوني	المصرف الصناعي	المصرف التجاري السوري	الفترة
Total	Investment Bank (2)	Savings Bank (*)	Popular Credit Bank	Real Estate Bank	Agricultural Cooperative Bank	Industrial Bank	Commercial Bank	Period
201	—	—	48	13	90	13	37	1993
207	—	—	48	13	96	13	37	1994
223	—	—	50	13	102	15	43	1995
244	—	—	54	14	108	17	51	1996
250	—	—	58	16	108	17	51	1997
253	—	—	60	16	108	17	52	1998
256	—	—	60	16	109	18	53	1999
270	—	(1) 13	60	16	110	18	53	2000
270	—	13	60	16	110	18	53	2001
266	2	13	60	16	107 (r)	18	50 (r)	2002

*) According to Decree No. 485 of 21/10/2000, Savings Bank is substituted for Post Office Saving Fund.

(*) تم تبديل اسم صندوق توفير البريد ليصبح مصرف التوفير بموجب المرسوم رقم ٤٨٥ تاريخ ٢١/١٠/٢٠٠٠ .

1) In addition to 13 branches, the Savings Bank has 44 Offices that accept deposits and deposit's redemption .

(١) يوجد ٤٤ كوة لمصرف التوفير تقبل الودائع و استردادها موزعة في جميع أنحاء سورية بالإضافة الى فروعها الـ ١٣ في مراكز المحافظات .

2) Established according to legislative decree No./508/ of 29/10/2000 , but it doesn't undertake its operation yet .

(٢) احدث بموجب المرسوم التشريعي رقم /٥٠٨/ تاريخ ٢٩ /١٠/ ٢٠٠٠ و لكن لم يباشر عمله بعد .

القسم الثاني
الاحصاءات الاقتصادية والمالية

PART TWO
Economic and Financial Statistics

الجدول رقم ٢٣ - الإنتاج والنتاج المحلي الصافي بتكلفة عوامل الإنتاج بأسعار ٢٠٠٠ الثابتة
(بملايين الليرات السورية)

**TABLE 23 - PRODUCTION AND NET DOMESTIC PRODUCT AT
FACTOR COST , AT CONSTANT 2000 PRICES
(IN MILLIONS OF SYRIAN POUNDS)**

	2002P	2001	2000	1999	1998	
Gross output at Producers value	1672520	1627397	1576757	1560024	1613624	الإنتاج المحلي الاجمالي بسعر المنتج
Intermediate consumption	707946	692988	672813	661472	681964	الاستهلاك الوسيط
Gross domestic product at market prices	964574	934409	903944	898552	931660	النتاج المحلي بسعر السوق
Consumption of fixed capital	40014	39240	38551	38306	39126	اهتلاك رأس المال الثابت
Net domestic product at market prices	924560	895169	865393	860246	892534	النتاج المحلي الصافي بسعر السوق
Indirect taxes less subsidies	-50287	-50158	-25235	-28260	-37800	الضرائب غير المباشرة ناقصاً الإعانات
G.D.P. at factor cost	914287	884251	878709	870292	893860	النتاج المحلي الاجمالي بتكلفة عوامل الإنتاج
N.D.P. at factor cost	874273	845011	840158	831986	854734	النتاج المحلي الصافي بتكلفة عوامل الإنتاج

Source : The Central Bureau of Statistics

المصدر : المكتب المركزي للإحصاء

الجدول رقم ٢٤ - الإنتاج والنتاج المحلي الصافي بتكلفة عوامل الإنتاج بالأسعار الجارية
(بملايين الليرات السورية)

**TABLE 24 - PRODUCTION AND NET DOMESTIC PRODUCT AT
FACTOR COST, AT CURRENT PRICES
(IN MILLIONS OF SYRIAN POUNDS)**

	2002P	2001	2000	1999	1998	
Gross output at producers value	1708382	1636269	1576757	1440023	1407164	الإنتاج المحلي الاجمالي بسعر المنتج
Intermediate consumption	708932	682218	672813	620931	616720	الاستهلاك الوسيط
Gross domestic product at market prices	999450	954051	903944	819092	790444	النتاج المحلي بسعر السوق
Consumption of fixed capital	40313	38499	38551	34282	31668	اهتلاك رأس المال الثابت
Net domestic product at market prices	959137	915552	865393	784810	758776	النتاج المحلي الصافي بسعر السوق
Indirect taxes less subsidies	-50736	-48152	-25235	-34034	-31474	الضرائب غير المباشرة ناقصاً الإعانات
G.D.P. at factor cost	948714	905899	878709	785058	758970	النتاج المحلي الاجمالي بتكلفة عوامل الإنتاج
N.D.P. at factor cost	908401	867400	840158	750776	727302	النتاج المحلي الصافي بتكلفة عوامل الإنتاج

Source : The Central Bureau of Statistics

المصدر : المكتب المركزي للإحصاء

الجدول رقم ٢٥ - الناتج المحلي الاجمالي حسب الانفاق بأسعار ٢٠٠٠ الثابتة
(بملايين الليرات السورية)

**TABLE 25 - GROSS DOMESTIC PRODUCT BY EXPENDETURE ACCOUNTS
AT CONSTANT 2000 PRICES
(IN MILLIONS OF SYRIAN POUNDS)**

	2002 P	2001	2000	1999	1998	
Private Consumption	554058	543314	572761	589730	617605	الاستهلاك الخاص
Gross Domestic Investment:	196744	198460	156092	159793	164065	مجمل الاستثمارات المحلية
Public	91232	86270	99331	95126	96316	عام
Private	105512	112190	56761	64667	67749	خاص
Government Purchases of						
Goods and Services	114855	114771	112244	94224	95770	مشتريات الحكومة من السلع و الخدمات
Net Foreign Sector:	98917	77864	62847	54805	54220	صافي التعامل الخارجي
Exports of Goods and Services:	412464	369068	326715	325171	296637	التصدير
Imports of Goods and Services:	313547	291204	263868	270366	242417	الاستيراد
Gross Domestic Product	964574	934409	903944	898552	931660	الناتج المحلي الاجمالي

Source :The Central Bureau of Statistics

المصدر :المكتب المركزي للاحصاء

الجدول رقم ٢٦ - الناتج المحلي الاجمالي حسب الانفاق بالأسعار الجارية
(بملايين الليرات السورية)

**TABLE 26 - GROSS DOMESTIC PRODUCT BY EXPENDETURE ACCOUNTS
AT CURRENT PRICES
(IN MILLIONS OF SYRIAN POUNDS)**

	2002 P	2001	2000	1999	1998	
Private Consumption	594487	570781	572761	575866	542374	الاستهلاك الخاص
Gross Domestic Investment:	200031	199162	156092	153706	162446	مجمل الاستثمارات المحلية
Public	94399	87276	99331	91484	95034	عام
Private	105632	111886	56761	62222	67412	خاص
Government Purchases of						
Goods and Services	125007	121723	112244	86857	88521	مشتريات الحكومة من السلع و الخدمات
Net Foreign Sector:	79926	62385	62847	2663	-2897	صافي التعامل الخارجي
Exports of Goods and Services	404102	359278	326715	264704	241316	التصدير
Imports of Goods and Services	324176	296893	263868	262041	244213	الاستيراد
Gross Domestic Product	999451	954051	903944	819092	790444	الناتج المحلي الاجمالي

Source:The Central Bureau of Statistics

المصدر :المكتب المركزي للاحصاء

الجدول رقم ٢٧ - الناتج المحلي الاجمالي بسعر السوق حسب القطاعات بأسعار ٢٠٠٠ الثابتة
(بملايين الليرات السورية)

**TABLE 27 - GROSS DOMESTIC PRODUCT BY EXPENDETURE ACCOUNTS
AT CONSTANT 2000 PRICES
(IN MILLIONS OF SYRIAN POUNDS)**

SECTORS	2002P	2001	2000	1999	1998	القطاعات
Agriculture	260828	242996	223702	204771	241172	الزراعة
Mining & manufacturing (1)	264719	273240	272629	296658	307138	الصناعة و التعدين (١)
Building & construction	32771	30637	28887	28348	29861	البناء والتشييد
Wholesale&retail trade	141101	134881	134431	145962	143921	تجارة الجملة والمفرق
Transport & Communications	126428	119758	113826	107994	99398	النقل والمواصلات والتخزين
Finance & insurance	31252	30236	32444	35037	29561	المال والتأمين والعقارات
Social & Personal services	27439	22941	21189	16872	15562	الخدمات الاجتماعية والشخصية
Government services	79471	79205	76392	62681	64706	الخدمات الحكومية
Non-Profit Private services	565	515	444	229	342	الهيئات الخاصة التي لا تستهدف الربح
TOTAL	964574	934409	903944	898552	931661	المجموع

Source :The Central Bureau of Statistics
(1) Include electricity,gas and water

المصدر: المكتب المركزي للإحصاء
(١) تشمل الكهرباء والغاز والمياه

الجدول رقم ٢٨ - الناتج المحلي الاجمالي بسعر السوق حسب القطاعات بالأسعار الجارية
(بملايين الليرات السورية)

**TABLE 28 - GROSS DOMESTIC PRODUCT AT MARKET PRICES BY SECTORS
AT CURRENT PRICES
(IN MILLIONS OF SYRIAN POUNDS)**

SECTORS	2002P	2001	2000	1999	1998	القطاعات
Agriculture	254217	247698	223702	199415	232283	الزراعة
Mining & manufacturing (1)	273565	264558	272629	217922	179687	الصناعة و التعدين (١)
Building & construction	32574	30312	28887	27513	29470	البناء والتشييد
Wholesale&retail trade	166137	151323	134431	152913	152130	تجارة الجملة والمفرق
Transport & Communications	128060	120855	113826	104097	88876	النقل والمواصلات والتخزين
Finance & insurance	30484	30557	32444	35014	29971	المال والتأمين والعقارات
Social & Personal services	25393	23205	21189	19173	15935	الخدمات الاجتماعية والشخصية
Government services	88463	85002	76392	62681	61789	الخدمات الحكومية
Non-Profit Private services	558	541	444	364	303	الهيئات الخاصة التي لا تستهدف الربح
TOTAL	999451	954051	903944	819092	790444	المجموع

Source :The Central Bureau of Statistics
(1) Include electricity,gas and water

المصدر: المكتب المركزي للإحصاء
(١) تشمل الكهرباء والغاز والمياه

الجدول رقم ٢٩ - الانتاج الاجمالي بسعر المنتج حسب القطاعات بأسعار ٢٠٠٠ الثابتة
(بملايين الليرات السورية)

**TABLE 29 - GROSS OUTPUT AT PRODUCERS VALUE BY SECTORS
AT CONSTANT 2000 PRICES
(IN MILLIONS OF SYRIAN POUNDS)**

SECTORS	2002P	2001	2000	1999	1998	القطاعات
Agriculture	382114	361959	340523	306777	349468	الزراعة
Mining & manufacturing (1)	638403	634164	631701	677709	703744	الصناعة و التعدين (١)
Building & construction	86516	84097	76766	75311	81185	البناء والتشييد
Wholesale & retail trade	171879	165691	159441	168653	167274	تجارة الجملة والمفرق
Transport & Communications	191341	184944	176177	164743	151679	النقل والمواصلات والتخزين
Finance & insurance	33497	32545	34525	36752	31921	المال والتأمين والعقارات
Social & Personal services	50972	46474	43105	37636	33074	الخدمات الاجتماعية والشخصية
Government services	117045	116836	113927	91931	94824	الخدمات الحكومية
Non-Profit private services	753	687	592	512	455	الهيئات الخاصة التي لا تستهدف الربح
TOTAL	1672520	1627397	1576757	1560024	1613624	المجموع

Source :The Central Bureau of Statistics

(1) Include electricity, gas and water

المصدر: المكتب المركزي للإحصاء

(١) تشمل الكهرباء والغاز والمياه

الجدول رقم ٣٠ - الانتاج الاجمالي بسعر المنتج حسب القطاعات بالأسعار الجارية
(بملايين الليرات السورية)

**TABLE 30 - GROSS OUTPUT AT PRODUCERS VALUE BY SECTORS
AT CURRENT PRICES
(IN MILLIONS OF SYRIAN POUNDS)**

SECTORS	2002P	2001	2000	1999	1998	القطاعات
Agriculture	392889	379380	340523	301031	344709	الزراعة
Mining & manufacturing (1)	626868	603460	631701	561824	513095	الصناعة و التعدين (١)
Building & construction	86158	83108	76766	72932	78233	البناء والتشييد
Wholesale & retail trade	194033	178782	159441	177726	174326	تجارة الجملة والمفرق
Transport & Communications	195902	186936	176177	161488	140324	النقل والمواصلات والتخزين
Finance & insurance	32768	32917	34525	37592	32365	المال والتأمين والعقارات
Social & Personal services	51630	47051	43105	38229	33259	الخدمات الاجتماعية والشخصية
Government services	127390	123913	113927	88716	90449	الخدمات الحكومية
Non-Profit Private services	745	722	592	485	404	الهيئات الخاصة التي لا تستهدف الربح
TOTAL	1708383	1636269	1576757	1440023	1407164	المجموع

Source :The Central Bureau of Statistics

(1) Include electricity, gas and water

المصدر: المكتب المركزي للإحصاء

(١) تشمل الكهرباء والغاز والمياه

الجدول رقم ٣١ - الناتج المحلي الصافي بتكلفة عوامل الانتاج حسب القطاعات بأسعار ٢٠٠٠ الثابتة
(بملايين الليرات السورية)

**TABLE 31 - NET DOMESTIC PRODUCT AT FACTOR COST BY SECTORS
AT CONSTANT 2000 PRICES
(IN MILLIONS OF SYRIAN POUNDS)**

SECTORS	2002P	2001	2000	1999	1998	القطاعات
Agriculture	254606	236941	217783	192621	232859	الزراعة
Mining & manufacturing (1)	257808	269378	273851	300450	294106	الصناعة و التعدين (١)
Building & construction	31485	29352	27586	26623	28447	البناء والتشييد
Wholesale & retail trade	82517	73599	91912	101425	103101	تجارة الجملة والمفرق
Transport & Communications	116125	109695	104634	99514	91271	النقل والمواصلات والتخزين
Finance & insurance	27067	26121	28882	30808	26439	المال والتأمين والعقارات
Social & Personal services	26256	21842	20201	17657	14753	الخدمات الاجتماعية والشخصية
Government services	77844	77568	74865	62503	63416	الخدمات الحكومية
Non-Profit Private services	565	515	444	385	342	الهيئات الخاصة التي لا تستهدف الربح
TOTAL	874273	845011	840158	831986	854734	المجموع

Source :The Central Bureau of Statistics

(1) Include electricity, gas and water

المصدر: المكتب المركزي للإحصاء

(١) تشمل الكهرباء والغاز والمياه

الجدول رقم ٣٢ - الناتج المحلي الصافي بتكلفة عوامل الانتاج حسب القطاعات بالأسعار الجارية
(بملايين الليرات السورية)

**TABLE 32 - NET DOMESTIC PRODUCT AT FACTOR COST BY SECTORS
AT CURRENT PRICES
(IN MILLIONS OF SYRIAN POUNDS)**

SECTORS	2002P	2001	2000	1999	1998	القطاعات
Agriculture	247829	241407	217783	193168	224069	الزراعة
Mining & manufacturing (1)	267274	261345	273851	219396	184326	الصناعة و التعدين (١)
Building & construction	31284	29066	27586	26111	27989	البناء والتشييد
Wholesale & retail trade	106734	92267	91912	105293	107237	تجارة الجملة والمفرق
Transport & Communications	117542	110800	104634	95472	81122	النقل والمواصلات والتخزين
Finance & insurance	26276	26574	28882	31281	26612	المال والتأمين والعقارات
Social & Personal services	24197	22110	20201	18272	15108	الخدمات الاجتماعية والشخصية
Government services	86708	83290	74865	61419	60536	الخدمات الحكومية
Non-Profit Private services	558	541	444	364	303	الهيئات الخاصة التي لا تستهدف الربح
TOTAL	908402	867400	840158	750776	727302	المجموع

Source :The Central Bureau of Statistics

(1) Include electricity, gas and water

المصدر: المكتب المركزي للإحصاء

(١) تشمل الكهرباء والغاز والمياه

الجدول رقم ٣٣ - توزيع مجمل تكوين رأس المال الثابت حسب القطاعات
(بملايين الليرات السورية)

**TABLE 33 - SECTORAL DISTRIBUTION OF
GROSS FIXED CAPITAL FORMATION
(IN MILLIONS OF SYRIAN POUNDS)**

	2002P	2001	2000	1999	1998	
	At current prices			بالأسعار الجارية		
Agriculture	54324	53244	24431	21358	23904	الزراعة
Mining & manufacturing(1)	51368	51008	45918	46968	50964	الصناعة والتعدين (١)
Transport & Communcation	26768	31773	29379	29974	25143	النقل والمواصلات
Dwellings	19039	19599	17621	21854	24170	دور السكن
Other sectors	48532	43538	38743	33552	38265	قطاعات أخرى
TOTAL	200031	199162	156092	153706	162446	المجموع
	At constant prices of 2000			بأسعار ٢٠٠٠ الثابتة		
Agriculture	55005	53669	24431	22229	24338	الزراعة
Mining & manufacturing(1)	49885	50362	45918	48649	50334	الصناعة والتعدين (١)
Transport & Communcation	25908	31372	29379	30929	25023	النقل والمواصلات
Dwellings	18390	20070	17621	23186	25711	دور السكن
Other sectors	47556	42987	38743	34800	38659	قطاعات أخرى
TOTAL	196744	198460	156092	159793	164065	المجموع

Source :The Central Bureau of Statistics

المصدر : المكتب المركزي للإحصاء

(1) Include electricity, gas and water

(١) تشمل الكهرباء والغاز والمياه

الجدول رقم ٣٤ - التوزيع النوعي لمجمل تكوين رأس المال الثابت حسب القطاعات
(بملايين الليرات السورية)

**TABLE 34 - COMPOSITION OF GROSS FIXED CAPITAL FORMATION
(IN MILLIONS OF SYRIAN POUNDS)**

	2002P	2001	2000	1999	1998	
	At current Prices :			بالأسعار الجارية		
Dwellings	19039	19599	17621	21854	24170	دور السكن
Industrial and Commercial buildings	15975	13842	10979	9052	11179	أبنية تجارية و صناعية
Construction	51144	49668	48166	42027	42398	تشبيدات
Transport equipment	26986	26843	18357	27323	24291	وسائط النقل
Machinery and other equipment	86887	89210	60969	53450	60408	آلات وتجهيزات أخرى
TOTAL	200031	199162	156092	153706	162446	المجموع
	At constant Prices of 2000			بأسعار ٢٠٠٠ الثابتة		
Dwellings	18390	20070	17621	23186	25711	دور السكن
Industrial and Commercial buildings	16318	13803	10979	9545	11849	أبنية تجارية وصناعية
Construction	51808	50224	48166	44213	44865	تشبيدات
Transport equipment	26126	26474	18357	28034	23409	وسائط النقل
Machinery and other equipment	84102	87889	60969	54815	58231	آلات وتجهيزات أخرى
TOTAL	196744	198460	156092	159793	164065	المجموع

Source : The Central Bureau of Statistics

المصدر : المكتب المركزي للإحصاء

الجدول رقم ٣٥ - النفقات التقديرية في الموازنة العامة
(بملايين الليرات السورية)

**TABALE 35- ESTIMATED EXPENDITURES IN THE GENERAL BUDGET
(IN MILLIONS OF SYRIAN POUNDS)**

	2003	2002	2001	2000	
1- Community, Social & Personal Services	237123	186758	171326	150060	١ - الخدمات الجماعية والاجتماعية الشخصية
Services Administration	11224	6890	5315	4604	ادارة الخدمات
Administration & Judgement	56319	44340	41268	33050	الادارة والقضاء
National Security	67117	55332	53381	49298	الأمن القومي
Foreign affairs & Information	7890	6884	5508	4821	الشؤون الخارجية والاعلام
High Education	15528	11245	8793	7311	التعليم العالي
Education	20627	14774	13173	11374	التربية
Culture & National Guidance	1352	1223	1123	1061	الثقافة والارشاد القومي
Social Welfare	7100	4825	4119	3152	الرعاية الاجتماعية
Economy and Finance	49966	41245	38647	35389	الاقتصاد والمال
2- Agriculture, Forestry and Fishing	32074	29375	27487	26123	٢ - الزراعة والغابات والأسماك
3- Extractive industry	16490	14606	11449	10277	٣ - الصناعة الاستخراجية
4- Manufacturing Industry	25515	22839	17936	16060	٤ - الصناعة التحويلية
5- Electricity, Gas and Water	32645	32421	30668	25685	٥ - الكهرباء والغاز والماء
6- Building and Construction	1228	1240	1098	1079	٦ - البناء والتشييد
7- Commerce	4102	2943	2752	2848	٧ - التجارة
8- Transport, Communication and storage	39064	39697	35549	21970	٨ - النقل والمواصلات والتخزين
9- Finance, Insurance and Real Estates	2658	3385	2888	1590	٩ - المال والتأمين والعقارات
10- Other Expenditures	29101	23127	20850	19708	١٠ - نفقات أخرى
Total	420000	356389	322000	275400	المجموع

Source : Ministry of Finance .

المصدر : وزارة المالية

الجدول رقم ٣٦ - الإيرادات التقديرية في الموازنة العامة
(بملايين الليرات السورية)

**TABALE 36 - ESTIMATED REVENUES IN THE GENERAL BUDGET
(IN MILLIONS OF SYRIAN POUNDS)**

	2003	2002	2001	2000	
1- Taxes & duties revenues	151558	135844	115932	85913	١- إيرادات الضرائب والرسوم
Direct revenues	123301	112707	91362	64914	إيرادات مباشرة
Tax on industrial , commercial and noncommercial professions	105000	94800	76450	52450	ضرائب على دخل المهن الصناعية والتجارية وغير التجارية
Tax on salaries and Wages	8000	7250	6400	5500	ضرائب على الرواتب والأجور
Real Estate tax revenues	1400	1340	1150	1100	ضرائب على ريع العقارات
Other direct revenues	8901	9317	7362	5864	ضرائب ورسوم أخرى
Indirect revenues	28257	23137	24570	20999	إيرادات غير مباشرة
2- Services commutaion & Public domain revenues	30652	29547	29885	25397	٢- بدلات الخدمات و إيرادات وأملاك الدولة
3- Miscellanoues revenues	15058	68595	68625	67504	٣- إيرادات متنوعة منها :
Grants and subventions	—	—	—	—	هبات واعانات
Loans and assistance	—	—	—	—	قروض ومساعدات
Others	11000	10000	10500	10000	مختلفة
4- Available Surplus	97428	70029	69317	59684	٤- الفائض المتاح
Budget Surplus	68045	48646	49478	43373	فائض الموازنة
Liquidity Surplus	26178	18933	17347	13612	فائض السيولة
Municipalities	2777	2450	2492	2700	البلديات
Hotels revenues	428	—	—	—	إيرادات فنادق
5- Exceptional revenues	125304	52375	38241	36902	٥- إيرادات استثنائية
Foreign Loans & resources	18004	25715	28524	24322	قروض وموارد خارجية
Local resources	107300	26100	9202	12260	موارد داخلية
Other investment revenues	—	560	515	320	إيرادات استثمارية أخرى
Total	420000	356389	322000	275400	المجموع

Source : Ministry of Finance .

المصدر : وزارة المالية

الجدول رقم ٣٧ - تقديرات ميزان المدفوعات (*)
(بملايين الليرات السورية)

DESIGNATION	2001			العناصر
	الرصيد Balance	مدین Debit	دائن Credit	
Current Account Balance	58768	344466	403234	الحساب الجاري
1- Goods and Services	72725	287625	360350	١ - السلع والخدمات
A- Trade balance (F.O.B)	68537	206093	274630	أ - الميزان التجاري (قوب)
Public sector	169851	45820	215671	قطاع عام
Private sector	-101314	160273	58959	قطاع خاص
B- Services	4188	81532	85720	ب - الخدمات
Freight	-22236	34509	12273	الشحن والنقل
Travel	23103	32247	55350	سياحة وسفر
Government services(n.i.e.)	722	9626	10348	خدمات حكومية (غير مذكورة في مكان آخر)
Other services	2599	5150	7749	خدمات أخرى
2- Income	-37686	55927	18241	٢ - الدخل
Seasonal workers remittanceS	6738	1444	8182	تحويلات العمال الموسميین
Investment earnings	-44424	54483	10059	دخل الاستثمار
3- Transfers	23729	914	24643	٣ - التحويلات الجارية
Government	482	914	1396	قطاع حكومي
Private	23247	-	23247	قطاع خاص
Capital and Financial Accounts	-10926	71714	60788	الحساب الرأسمالي والمالي
Capital Account	818	-	818	تحويلات رأسمالية
Financial Account	-11744	71714	59970	الحساب المالي
Direct investment	5294	-	5294	استثمار مباشر
Portfolio investment	-	-	-	استثمار الحافظة
Other investment	-17038	71714	54676	استثمارات أخرى
Long-term	-8374	16364	7990	طويلة الأجل
Short-term	-8664	55350	46686	قصيرة الأجل
Total Current, Capital and Financial Accounts	47842	416180	464022	مجموع الحساب الجاري والرأسمالي والمالي
Net Errors and Omissions	1251		1251	الخطأ والسهو
Overall Balance	49093		49093	الميزان الكلي
Monetary Sector (Reserves)	-49093	49093		القطاع النقدي
Monetary Gold	-	-	-	الذهب النقدي
Special Drawing Rights	-	-	-	حقوق السحب الخاصة
Net Foreign Assets	-49093	49093	-	صافي الموجودات الأجنبية
Central Bank	-35953	35953	-	المصرف المركزي
Assets	-32343	32343	-	موجودات
Liabilities	-3610	3610	-	إلتزامات
Commercial Bank of Syria	-13140	13140	-	المصرف التجاري السوري
Assets	-12514	12514	-	موجودات
Liabilities	-626	626	-	إلتزامات

(*) معدل الصرف الواسطي المتقل المستخدم في التحويل يعادل ٤٨,١٣ ل. س في عام ٢٠٠١ و٤٩,١٨ ل. س في عام ٢٠٠٢ للدولار الواحد .

**TABLE 37 - BALANCE OF PAYMENTS ESTIMATES
(IN MILLIONS OF SYRIAN POUNDS)**

DESIGNATION	2002 P			العناصر
	الرصيد Balance	مدین Debit	دائین Credit	
Current Account Balance	70820	370620	441440	الحساب الجاري
1- Goods and Services	92754	311850	404604	١ - السلع والخدمات
A- Trade balance (F.O.B)	108688	219244	327932	أ - الميزان التجاري (فوب)
Public sector	177343	62557	239900	قطاع عام
Private sector	-68655	156687	88032	قطاع خاص
B- Services	-15934	92606	76672	ب - الخدمات
Freight	-26557	38852	12295	الشحن والنقل
Travel	10328	37377	47705	سياحة وسفر
Government services(n.i.e.)	197	10229	10426	خدمات حكومية(غير مذكورة في مكان آخر)
Other services	98	6148	6246	خدمات أخرى
2- Income	-45491	57786	12295	٢ - الدخل
Seasonal workers remittanceS	4918	1721	6639	تحويلات العمال الموسميین
Investment earnings	-50409	56065	5656	دخل الاستثمار
3- Transfers	23557	984	24541	٣ - التحويلات الجارية
Government	196	984	1180	قطاع حكومي
Private	23361		23361	قطاع خاص
Capital and Financial Accounts	-11311	75983	64672	الحساب الرأسمالي والمالي
Capital Account	984		984	الحساب الرأسمالي
Financial Account	-12295	75983	63688	الحساب المالي
Direct investment	5656		5656	استثمار مباشر
Portfolio investment	-		-	استثمار الحافظة
Other investment	-17952	75984	58032	استثمارات أخرى
Long-term	-6148	15738	9590	طويلة الأجل
Short-term	-11804	60246	48442	قصيرة الأجل
Total Current, Capital and Financial Accounts	59509	446603	506112	مجموع الحساب الجاري والرأسمالي والمالي
Net Errors and Omissions	-7870		-7870	الخطأ والسهو
Overall Balance	51639		51639	الميزان الكلي
Monetary Sector (Reserves)	-51639	9246	-60885	القطاع النقدي
Monetary Gold	-	-	-	الذهب النقدي
Special Drawing Rights	-	-	-	حقوق السحب الخاصة
Net Foreign Assets	-51639	9246	-60885	صافي الموجودات الأجنبية
Central Bank	-43672		-43672	المصرف المركزي
Assets	-41803		-41803	موجودات
Liabilities	-1869		-1869	إلتزامات
Commercial Bank of Syria	-7967	9246	-17213	المصرف التجاري السوري
Assets	-17213		-17213	موجودات
Liabilities	9246	9246	-	إلتزامات

(*) Exchange rates used in conversion.2001 : L.S48.13 = \$US1, 2002 : L.S 49.18 = \$US 1.

الجدول رقم ٣٨ - نشاط السياحة (بالآلاف)
TABLE 38 - TOURISM ACTIVITY (IN THOUSANDS)

	2002	2001	2000	1999	1998	1997	1996	
Arrivals :								القادمون :
Neighboring Arab Countries (1)	2382	1822	1619	1440	1341	1277	1377	بلدان عربية مجاورة (١)
Other Arab Countries	783	674	643	554	530	497	441	بلدان عربية أخرى
European Countries	173	186	209	178	170	184	174	بلدان أوروبية
Asian Countries	833	537	446	425	353	311	366	بلدان آسيوية
Others	102	169	97	85	70	64	78	بلدان أخرى
Total	4273	3389	3014	2682	2464	2333	2436	المجموع
Nights spent by tourists :								الليالي السياحية :
Arab	3293	888	781	805	807	758	772	عرب
Foreigners	3045	1000	1056	1040	997	1079	1079	أجانب
Total	6338	1888	1837	1845	1804	1837	1851	المجموع
Syrian Departures to :								السوريون المغادرون إلى :
Neighboring Arab Countries (1)	3278	2025	2105	1863	1340	بلدان عربية مجاورة (١)
Other Arab Countries	844	857	986	899	149	312	391	بلدان عربية أخرى
European Countries	60	129	247	56	21	48	59	بلدان أوروبية
Asian Countries	131	130	196	51	21	55	60	بلدان آسيوية
Others	49	270	330	78	8	20	21	بلدان أخرى
Total	4362	3412	3864	2298	1871	المجموع

Source : The central Bureau of statistics
 (1) Comprise Lebanon , Jordan and Iraq .

المصدر : المكتب المركزي للإحصاء
 (١) تشمل لبنان ، الاردن والعراق

الجدول ٣٩ - الأرقام القياسية لأسعار الجملة
(١٠٠ = ٢٠٠٠)
TABLE 39 -WHOLESALE PRICES INDICES
(2000 =100)

Item	2002	2001	1999	المادة
1- Foodstuffs	101	95	109	١ - المواد الغذائية
Cereals and flour	97	99	93	— الحبوب والدقيق
Legumes,dried	101	99	97	— البقول الجافة
Meat, fresh and animal products	97	96	116	— اللحوم الطازجة والمنتجات الحيوانية
Vegetable Oils	87	75	107	— الزيوت النباتية
Vegetables and fruits	109	112	116	— الخضار والفواكه
Beverages and tobacco	111	110	100	— المشروبات والتبغ
Canned foodstuffs	104	88	126	— مواد غذائية معلبة
Other foodstuff	100	102	128	— مواد غذائية أخرى
2- Animals feed	103	103	105	٢ - المواد العلفية
3- Agriculture raw materials	100	99	103	٣ - المواد الأولية الزراعية
4- Manufactured materials	86	95	98	٤ - المواد المصنوعة
Yarn &fibers	77	94	104	— غزول وخيوط
Various texture	92	88	76	— أقمشة متنوعة
House durable commodities	80	83	100	— سلع معمرة منزلية
Chemical fertilizers	99	100	100	— الأسمدة الكيماوية
Wheels	112	95	97	— اطارات
Consumptional made commodities	103	97	102	— مصنوعات استهلاكية
Intermediate made commodities	117	118	103	— سلع مصنوعة وسيطة
5- Fuels	111	100	100	٥ - المحروقات
6-Building materials	99	88	99	٦ - مواد البناء
General index Number	101	96	105	الرقم القياسي العام

Source : The Central Bureau of Statistics .

المصدر : المكتب المركزي للإحصاء

الجدول رقم ٤٠ - الأرقام القياسية لأسعار التجزئة
(١٩٩٠ = ١٠٠)

النقل والمواصلات Transportation	التعليم والثقافة والترفيه Teaching, culture and welfare	معالجة وأدوية Treatments and medicines	مواد وأدوات نظافة Detergents and leansing materials	الإحتياجات الشخصية Personal needs	الوقود والاضاءة Fuel and lighting	الغذاء Foodstuffs	الفترة Period
7	6	5	4	3	2	1	
380	165	219	139	133	265	173	1997
376	171	224	142	134	269	169	1998
380	175	228	142	134	268	162	1999
381	183	231	142	134	269	159	2000
403	185	234	140	135	269	159	2001
435	205	242	141	135	299	158	2002
							2001
385	189	226	140	133	275	162	تموز July
382	189	225	140	133	274	165	أب Aug.
364	187	224	142	133	276	166	أيلول Sept.
427	163	232	141	137	267	161	تشرين الاول Oct.
411	163	230	140	137	267	160	تشرين الثاني Nov.
427	166	229	140	137	267	158	كانون الاول Dec.
							2002
426	183	237	142	137	266	160	كانون الثاني Jan.
426	183	236	140	137	266	157	شباط Feb.
426	183	236	139	136	266	157	آذار Mar.
345	233	246	141	134	275	154	نيسان Apr.
385	242	251	140	127	303	153	أيار May
389	230	250	141	133	326	152	حزيران June
448	202	237	141	133	334	161	تموز July
456	202	236	141	135	333	164	أب Aug.
456	199	237	141	134	333	163	أيلول Sept.
493	204	248	143	141	322	161	تشرين الاول Oct.
492	212	247	141	139	318	158	تشرين الثاني Nov.
492	215	250	141	137	307	159	كانون الاول Dec.
							2003*
116	123	116	102	101	120	101	كانون الثاني Jan.
123	133	122	103	106	120	105	شباط Feb.
123	135	119	103	107	120	103	آذار Mar.
128	117	122	107	106	120	107	نيسان Apr.
126	125	119	105	106	119	109	أيار May

*تم اعتماد سنة الأساس ٢٠٠٠=١٠٠ بدأ من عام ٢٠٠٣ .
المصدر : المكتب المركزي للإحصاء

**TABLE 40 - RETAIL PRICES INDICES
(1990=100)**

الرقم القياسي العام General index	الايجار Rent	السلع المعمرة Durable goods	لعب وأدوات تسليية Toys and amusing materials	الأثاث والأدوات المنزلية Furniture and house utensils	بياضات ومناشف Linens and towels	الكساء clothes	خدمات شخصية Personal services
15	14	13	12	11	10	9	8
189	198	131	160	175	163	238	194
187	196	129	157	174	167	247	204
184	198	128	157	173	166	253	206
183	199	129	159	174	165	252	207
184	200	129	161	175	166	254	209
186	205	128	158	177	171	243	202
180	192	130	158	175	169	252	210
181	192	132	158	172	169	251	210
181	190	132	157	171	168	248	208
185	203	121	155	184	164	248	211
185	203	126	155	184	164	247	207
184	203	127	156	184	164	247	207
190	203	129	155	170	164	259	212
188	203	129	155	170	164	261	209
188	203	128	155	173	162	259	208
177	202	134	178	169	169	246	206
177	202	129	175	166	167	239	199
178	203	129	169	179	175	240	186
181	194	129	153	175	174	233	191
184	204	129	153	176	174	232	191
184	204	129	153	175	174	231	192
192	212	120	146	190	177	233	211
190	211	120	144	192	175	234	207
190	212	120	155	191	179	237	213
104	104	102	-	99	107	101	113
107	117	107	-	99	113	101	118
106	124	106	-	100	109	102	118
108	127	101	-	100	108	102	116
110	127	102	-	100	108	102	116

* Base year 2000=100

الجدول رقم ٤١ - الأرقام القياسية للإنتاج الزراعي
(١٠٠=٢٠٠٠)

TABLE 41 - INDICES OF AGRICULTURAL PRODUCTION
(2000 =100)

المجموعات	عدد المواد Number of items	التثقيلات Weights	1998	1999	2001	2002P	Groups
أ - الإنتاج النباتي	80	642	121	87	140	132	A- Vegetable Production
حبوب	4	177	172	103	260	192	Cereals
بقول	10	14	183	62	197	176	Dry legumes
خضروات	23	68	117	103	104	130	Vegetables
محاصيل صناعية	14	124	95	89	98	99	Industrial crops
أشجار مثمرة	22	202	102	73	78	102	Fruit trees
منتجات أخرى	7	57	72	73	101	110	Others
ب - الإنتاج الحيواني	20	358	93	98	95	101	B- Animal production
حليب	5	100	107	99	94	107	Milk
تكاثر الحيوان	7	223	87	97	94	96	Livestock
بيض	1	22	88	97	105	130	Eggs
صوف وشعر	3	5	114	86	84	87	Wool and hair
منتجات أخرى	4	8	101	100	107	118	Others
الرقم القياسي العام			111	91	123	120	General Index

Source : The Central Bureau of Statistics .

المصدر : المكتب المركزي للإحصاء

الجدول رقم ٤٢ - إنتاج أهم المحاصيل الزراعية (بالآلاف الأطنان)
TABLE 42 - PRODUCTION OF MAJOR AGRICULTURAL CROPS
(IN THOUSANDS OF TONES)

CROPS	2002	2001	2000	1999	1998	المحصول
Wheat	4775	4745	3106	2692	4112	القمح
Barley	920	1956	212	426	869	شعير
Maize	232	216	191	181	285	ذرة صفراء
Lentils	133	178	73	44	154	عدس
Chick -peas	89	60	65	29	85	حمص
Potatoes	513	453	485	497	492	بطاطا
Tomatoes	900	772	753	610	561	بندورة
Onions	97	85	72	91	105	بصل
Cotton (unginned)	802	1010	1082	926	1018	قطن محبوب
Tobacco	28	25.4	29	26	22	تبغ
Sugar Beets	1523	1216	1175	1330	1202	شوندر سكري
Peanut	21	30	28	35	29	فول سوداني
Olives	941	497	866	401	785	زيتون
Grapes	342	389	410	387	590	عنب
Apples	216	263	287	284	362	تفاح
Citrus trees	746	833	800	720	740	حمضيات
Wool washed	14.8	14.0	15.9	12.8	15.0	صوف مغسول
Eggs (1)	3321	2671	2546	2479	2228	بيض (١)
Milk	1767	1578	1673	1656	1781	حليب

Source : The Central Bureau of Statistics .

المصدر : المكتب المركزي للإحصاء

1) In Millions of unit

(١) بملايين الوحدة

الجدول رقم ٤٣ - قيمة الانتاج الزراعي بأسعار ٢٠٠٠ الثابتة
(بملايين الليرات السورية)

**TABLE 43 - VALUE OF AGRICULTURAL PRODUCTION AT
CONSTANT 2000 PRICES
(IN MILLIONS OF SYRIAN POUNDS)**

	2002 P	2001	2000	1999	1998	
Vegetable Production	253292	233476	215383	193563	236186	الانتاج النباتي
Cereals	63679.8	71493	39209	37680	59173	حبوب
Industrial corps	37415.5	36504	37407	32842	35025	محاصيل صناعية
Fruits	68304.8	49453	65692	44207	62180	فواكه
Vegetables	21938.8	20340	18713	19981	22408	خضروات
Dry legumes	5546.9	5860	3313	2362	6730	بقول جافة
Other	56406.6	49827	51049	56491	50670	منتجات أخرى
Animal Production	124641	123378	121716	111054	107510	الانتاج الحيواني
Milk	45881.9	42941	42408	43868	47587	حليب
Livestock	64544.2	68319	67329	54676	48924	تكاثر الحيوان
Eggs	8302	6687	6365	7263	6528	بيض
Wool and hair	2622	2469	2820	2163	1303	صوف وشعر
Others	3290.7	2962	2794	3084	3169	منتجات أخرى
TOTAL	377933	356854	337098	304617	343696.2	المجموع
Customs Duties	4181	5105	3425	3239	5772	الرسوم الجمركية
Gross Output At Producer's Value	382114	361959	340523	307856	349468.2	الانتاج الاجمالي بسعر المنتج

Source: The Central Bureau of Statistics.

المصدر: المكتب المركزي للإحصاء.

الجدول رقم ٤٤ - قيمة الانتاج الزراعي بالأسعار الجارية
(بملايين الليرات السورية)

**TABLE 44 - VALUE AGRICULTURAL PRODUCTION
AT CURRENT PRICES
(IN MILLIONS OF SYRIAN POUNDS)**

	2002 P	2001	2000	1999	1998	
Vegetable Production	257914	249078	215383	201959	246328	الانتاج النباتي
Cereals	62511	70745	39209	35979	55249	حبوب
Industrial corps	44916	41150	37407	33742	34364	محاصيل صناعية
Fruits	73606	64435	65692	53539	69110	فواكه
Vegetables	23567	22291	18713	23202	27175	خضروات
Dry legumes	5849	5483	3313	2061	6310	بقول جافة
Other	47465	44974	51049	53436	54120	منتجات أخرى
Animal Production	130706	125171	121716	95344	93947	الانتاج الحيواني
Milk	45897	42495	42408	39750	40854	حليب
Livestock	70353	70365	67329	44603	43544	تكاثر الحيوان
Eggs	8302	6687	6365	6198	5549	بيض
Wool and hair	2693	2537	2820	2158	1235	صوف وشعر
Others	3460	3087	2794	2635	2765	منتجات أخرى
TOTAL	388619	374249	337098	297303	340275	المجموع
Customs Duties	4275	5131	3425	3729	4434	الرسوم الجمركية
Gross Output At Producer's Value	392894	379380	340523	301032	344709	الانتاج الاجمالي بسعر المنتج

Source: The Central Bureau of Statistics.

المصدر: المكتب المركزي للإحصاء.

الجدول رقم ٤٥ - الأرقام القياسية للنشاط الصناعي
(١٠٠=٢٠٠٠)

TABLE 45 - INDEX OF INDUSTRIAL PRODUCTION BY INDUSTRIAL CLASS
(2000 =100)

INDUSTRIES	2002	2001	1999	1998	التثقيلات WEIGHTS	الصناعات
A- Extractive industries	113	106	104	104	289818	أولاً - الصناعات الاستخراجية
B- Manufacturing industries	101	97	92	89	161343	ثانياً - الصناعات التحويلية
1- Food staff and beverages	114	103	102	87	27424	١- صناعة المواد الغذائية والمشروبات
2- Tobacco	118	108	97	91	10096	٢- صناعة التبغ
3- Textile and Yarn	116	109	84	81	12391	٣- صناعة المنسوجات
4- Clothes, fur preparation	113	101	94	87	797	٤- صناعة الملابس
5- Tanning, preparation and hides	90	103	80	74	468	٥- دبغ وتهيئة وصناعة الجلود
6- Wood and wooder products	92	124	175	254	110	٦- صناعة الخشب والمنتجات الخشبية
7- Paper and paper products	64	89	117	76	297	٧- صناعة الورق ومنتجاته
8- Coke and refined oil products	106	105	100	98	87336	٨- صناعة فحم الكوك والمنتجات النفطية
9- Chemical materials and products	129	106	99	113	5773	٩- صناعة المواد والمنتجات الكيماوية
10- Rubber and plastic	120	146	99	130	788	١٠- صناعة المطاط واللدائن
11- Non metallic products	109	111	108	105	7538	١١- منتجات المعادن اللافلزية الأخرى
12- Botic metallic industry's	95	109	106	115	2042	١٢- الفلزات القاعدية الأساسية
13- mineral products other than machineries & equipments	163	230	160	124	303	١٣- منتجات المعادن المشكلة عدا الماكينات والمعدات
14- Other equipments and machines	113	93	93	98	1525	١٤- الآلات والمعدات الأخرى
15- Electric equipments and machines	150	146	101	115	1967	١٥- أجهزة كهربائية غير مصنفة في مكان آخر
16- Communication radio and T.V	95	80	83	85	2298	١٦- معدات وأجهزة التلفزيون والاتصالات
17- Furniture and Products elsewhere class ified	78	81	153	132	190	١٧- صنع الأثاث ومنتجات غير مصنفة في مكان آخر
C-industry of electric and water	111	106	91	83	25957	ثالثاً : صناعة الماء والكهرباء
Production of electric power	112	109	90	82	22774	إنتاج الطاقة الكهربائية
Water nets & distribution	116	102	110	98	3183	شبكات المياه وتوزيعها
Total weights					477118	مجموع التثقيلات
General index	109	103	100	98		الرقم القياسي العام

Source: The Central Bureau of Statistics.

المصدر: المكتب المركزي للإحصاء.

الجدول رقم ٤٦ - أهم المنتجات الصناعية (بآلاف الأطنان)
TABLE 46 - PRODUCTION OF MAJOR INDUSTRIAL PRODUCTS
(IN THOUSANDS OF TONS)

	2002	2001	2000	1999	1998	
Vegetable Oil and Fats	...	108	90	79	65	الزيت والسمن النباتي
Olive Oil	...	95	165	80	145	زيت الزيتون
Canned Foods	...	11	21	17	19	الكونسروة
Sugar	...	121	109	158	89	السكر
Tobacco	...	12	11	11	10	التبغ والتبناك المصنوع
Cotton-cake	...	328	312	288	226	الكسبة
Cotton and Silk yarn	...	83	78	62	60	الغزول القطنية والحريرية
Cotton and Silk textiles	...	25	22	23	25	النسيج القطنية والحريرية
Cement	...	5428	4631	5134	5016	الاسمنت
Glass	...	73	69	70	57	الزجاج
Paints	...	31	32	34	31	الدهانات
Refrigerators	...	110	96	119.7	136.9	الثلاجات(١)
Batteries(dry&liquid) (4)	...	3	1.9	3.0	6.4	البطاريات جافة وسائلة (٤)
Televisions (1)	...	139	169.3	149.7	150.5	أجهزة تلفزيونية(١)
Washing -machines	...	62	66.2	64.7	68.0	الغسالات(١)
Plywood (2)	...	37	38.6	43.1	79.8	الخشب المعاكس(٢)
Soap	...	18	18	19	21	الصابون
Electricity (3)	26896	25544	23946	21568	19841	الكهرباء (٣)
Crude oil (2)	36222 *	33568 *	31688	33320	33140	النفط الخام (٢)
Phosphate	2483	2043	2163	2127	2494	الفوسفات
Salt	146	190	107	104	178	الملح
Natural asphalt	131	114	122	114	154	الجير الاسفلتي
Marble blocks	340	347	377	456	386	الرخام

Source: The Central Bureau of Statistics.

(1) In thousands of units

(2) In thousands of cubic meters

(3) In millions of kwh

(4) In millions of units

* estimated figures

المصدر: المكتب المركزي للإحصاء

(١) بآلاف الوحدة

(٢) بآلاف الأمتار المكعبة

(٣) بملايين الكيلوات الساعي

(٤) بملايين الوحدة

* أرقام تقديرية

الجدول رقم ٤٧ - عدد وأجور المشتغلين في القطاع العام الصناعي
(الأجر بملايين الليرات السورية)

TABLE 47 - EMPLOYEES AND WAGES IN THE INDUSTRIAL PUBLIC SECTOR
(WAGES IN MILLIONS OF S.P.)

Industries	2002		2001		2000		الصناعات
	عدد الأجور المشتغلين		عدد الأجور المشتغلين		عدد الأجور المشتغلين		
	No.of Employees	Wages	No.of Employees	Wages	No.of Employees	Wages	
A - Manufacturing industries							أ - الصناعات التحويلية
1- Food staff and beverages	23594	2983	23710	2572	23559	2147	١ - الصناعات الغذائية والمشروبات
2- Tobacco	9464	1253	9132	1084	9274	952	٢ - صناعة التبغ
3- Textile and yarn	29027	3701	25669	3167	27094	2717	٣ - صناعة الغزل والنسيج
4- Clothes, fur preparation and dyeing	2949	381	2936	319	2728	255	٤ - صناعة الملابس وتهيئة وصبغ الفراء
5- Tanning, preparation and hides	1547	221	1597	206	1597	171	٥ - دباغ وتهيئة وصناعة الجلود
6- Wood and wooder products	252	42	298	42	317	36	٦ - صناعة الخشب والمنتجات الخشبية
7- Paper and paper products	658	69	553	74	562	58	٧ - صناعة الورق ومنتجاته
8- Coke and refined oil products	7613	1658	7556	1452	7375	1119	٨ - صناعة فحم الكوك والمنتجات النقية المكررة
9- Chemical materials and products	5496	1063	5539	880	5362	775	٩ - صناعة المواد والمنتجات الكيميائية
10- Rubber and plastic	1818	323	1875	290	1895	235	١٠ - صنع منتجات المطاط واللدائن
11- Non-metallic products	19369	3139	19317	2898	19431	2525	١١ - صنع منتجات المعادن اللافلزية
12- Basic metallic products	1716	279	1766	263	1786	228	١٢ - صناعة الفلزات القاعدية الأساسية
13- Mineral products other than machineries and equipments	849	108	847	104	856	83	١٣ - صنع منتجات المعادن المشكلة عدا الماكينات والمعدات
14- Other equipments and machines	2018	346	2136	353	2248	297	١٤ - صنع الآلات والمعدات الأخرى
15- Electric equipment and machines	1768	290	1799	273	1812	221	١٥ - صنع الآلات والأجهزة الكهربائية الغير مصنفة في مكان آخر
16- Communication radio and T.V	1020	155	981	133	967	110	١٦ - صنع معدات وأجهزة التلفزيون والإتصالات
17- Furniture & products elsewhere classified	313	37	353	37	374	35	١٧ - صنع الأثاث ومنتجات غير مصنفة في مكان آخر
Total of manufacturing industries	109471	16048	106064	14147	107237	11964	مجموع الصناعات التحويلية
B- Extractive industries	19623	2932	19344	2621	19011	2317	ب - الصناعات الاستخراجية
C- Electricity & Water industries	54285	6926	50225	5631	48236	4777	ج - صناعة الكهرباء والمياه
Total	183379	25906	175633	22399	174484	19058	المجموع

Source : The Central Bureau of Statistics .

المصدر : المكتب المركزي للإحصاء

الجدول رقم ٤٨ - نشاط البناء (بآلاف الأمتار المربعة)
TABLE 48 - CONSTRUCTION ACTIVITY
(IN THOUSANDS OF SQUARE METERS)

الأبنية الأخرى Others	الأبنية الصناعية Industrial Buildings		الأبنية التجارية Commercial Buildings		إضافات للأبنية Additions to Residential Buildings		الأبنية السكنية التجارية Commercial Residential Buildings			الأبنية السكنية Residential Buildings		السنة Year	
	عدد المساحة No,of M2	عدد الرخص الطابقيه Permits	عدد المساحة No,of M2	عدد الرخص الطابقيه Permits	عدد المساحة No,of M2	عدد الرخص الطابقيه Permits	عدد المساحة الطابقيه M2 (000,)	عدد الرخص No,of Permits	عدد المساحة No,of M2	عدد الرخص الطابقيه Permits			
127	644	82	112	150	477	18	408	188	583	915	2709	11879	1991
182	1050	196	236	178	493	27	769	180	577	910	3169	12179	1992
238	1160	322	445	268	564	43	1164	208	629	1088	3817	15807	1993
329	1455	266	402	220	573	49	1524	282	918	1553	4955	20898	1994
325	943	258	666	309	637	24	729	326	1043	1678	5356	19902	1995
184	500	141	343	338	520	11	310	280	845	1317	3613	12286	1996
121	178	99	172	328	477	5	170	163	486	720	2226	5733	1997
93	203	175	172	203	568	6	176	98	327	549	1787	5414	1998
134	253	186	148	164	348	4	124	86	249	471	1538	5144	1999
85	253	152	120	102	220	4	123	67	215	353	1183	4629	2000
200	324	264	191	118	330	6	187	87	248	468	1660	6587	2001
188	296	174	167	216	512	8	214	137	405	702	1911	7695	2002

Source: The Central Bureau of Statistics.

المصدر: المكتب المركزي للإحصاء.

الجدول رقم ٤٩ - مؤشرات التجارة الخارجية
القيمة (بملايين الليرات السورية) والكمية (بالآلاف الأطنان)

TABLE 49 - INDICATORS OF FOREIGN TRADE
VALUE (IN MILLIONS OF S.P.) AND QUANTITY (IN THOUSANDS OF TONS)

الترانزيت Transit		إعادة التصدير Re-exports		التصدير Exports		الادخال المؤقت Temporary entry		الاستيراد Imports		السنة YEAR
كمية Qty.	قيمة Val.	كمية Qty.	قيمة Val.	كمية Qty.	قيمة Val.	كمية Qty.	قيمة Val.	كمية Qty.	قيمة Val.	
588	2317	21	610	13257	33740	18	461	4260	23544	1989
546	2299	47	1337	15311	47282	62	1622	4465	26936	1990
796	8881	15	697	16643	38504	30	867	4774	31066	1991
8016	17185	36	846	19813	34720	38	958	4612	39178	1992
1849	12962	59	1499	21142	35318	44	921	5770	46469	1993
1586	14667	66	2480	20784	34151	26	1011	5466	61374	1994
1375	14778	70	6285	22689	40040	24	1143	4936	52856	1995
1310	15905	59	2940	22197	44887	35	1541	5695	60385	1996
1156	13529	100	2267	23318	43953	21	9889	6555	45211	1997
1442	16338	73	3129	22531	32443	17	882	5436	43725	1998
1688	16253	108	4220	21631	38880	40	2003	6483	43010	1999
1924	18888	130	5474	21096	216190	78	2402	7699	187535	*2000
2606	37085	80	5857	27564	243179	60	3076	8838	220744	2001
4238	155837	208	9232	33007	315919	90	34116	10657	235754	2002

Source: The Central Bureau of Statistics

(*)Effective January 2000, the exchange rates of U.S. Dollar used in conversion to Syrian Pounds for export and import are S.P. 46.00-46.50 per 1U.S.Dollar, whereas the former rates were S.P.11.20-11.25 for export and import respectively.

المصدر : المكتب المركزي للإحصاء

(*) اعتباراً من كانون ثاني ٢٠٠٠ جرى تقييم الصادرات و الاستيرادات بالليرات السورية على أساس سعر ٤٦,٠٠ ل.س. للتصدير و ٤٦,٥٠ ل.س. للاستيراد للدولار الواحد في حين كان السعر المستخدم في السابق ١١,٢٠ و ١١,٢٥ ل.س.

الجدول رقم ٥٠ - الصادرات والاستيرادات حسب التصنيف الدولي المعدل (*)
(بملايين الليرات السورية)

TABLE 50 - EXPORTS AND IMPORTS ACCORDING TO S.I.T.C REVISED (*)
(IN MILLIONS OF SYRIAN POUNDS)

Sections of S.I.T.C.	2002		2001		2000		1999		1998		الأقسام حسب التصنيف الدولي المعدل
	التصدير Exp.	الاستيراد Imp.	التصدير Exp.	الاستيراد Imp.	التصدير Exp.	الاستيراد Imp.	التصدير Exp.	الاستيراد Imp.	التصدير Exp.	الاستيراد Imp.	
0- Food and live animals	42978	35788	21222	32162	19765	30405	6148	7933	6347	6930	٠ - الأغذية و الحيوانات الحية
1- Beverages and tobacco	424	1748	142	325	104	509	60	118	50	133	١ - المشروبات والتبغ
2- Crude material, inedible except fuels	13936	12245	12653	10476	11728	10034	2471	2016	4018	1900	٢ - المواد الخام غير المعدة للأكل باستثناء المحروقات
3- Mineral fuels and lubricants	224011	7646	186325	12702	162995	9970	26113	1212	17992	1748	٣ - الوقود المعدنية ومواد التشحيم والمواد المشابهة
4- Animal and vegetable oil and fats	838	2110	844	1844	622	4738	181	1216	110	1168	٤ - الزيوت والشحوم الحيوانية والنباتية
5- Chemicals	3665	35795	2213	32199	2006	27658	340	5393	528	5628	٥ - المواد الكيماوية
6- Manufactured goods	13976	68090	9879	68923	10510	58622	1511	13666	1496	13754	٦ - البضائع المصنوعة مصنفة حسب المادة
7- Machinery and transport equipment	2039	65555	1513	55742	481	40328	91	9476	86	10286	٧ - آلات ومعدات النقل
8- Miscellaneous	14053	6098	8358	5574	7948	4297	1964	877	1815	1058	٨ - مصنوعات متنوعة
9- Unclassified commodities	0	678	0	797	31	974	—	1104	—	1119	٩ - بضائع غير مصنعة
TOTAL	315919	235754	243149	220744	216190	187535	38880	43010	32443	43725	المجموع

Source :The Central Bureau of Statistics
(*) Coin and some gold items are not included

المصدر: المكتب المركزي للإحصاء
(*) لا تتضمن أرقام النقد وبعض بنود الذهب

الجدول رقم ٥١ - الصادرات والاستيرادات حسب الاستخدام الاقتصادي للسلع (*)
القيمة (بملايين الليرات السورية) و الكمية (بالآلاف الأطنان)

EXPORT		التصدير						
2002		2001		(1) 2000		1999		
كمية Qty.	قيمة Val.	كمية Qty.	قيمة Val.	كمية Qty.	قيمة Val.	كمية Qty.	قيمة Val.	
1584	44062	666	21716	626	20256	719	6322	١- الأغذية والمشروبات
1464	39292	570	17686	523	17520	664	5540	— خام
873	22259	76	2281	44	4794	139	913	للصناعة
591	17033	494	15405	479	12726	525	4627	للاستهلاك المنزلي
120	4770	96	4030	103	2736	55	782	— مصنعة
27	413	38	613	69	881	27	203	للصناعة
93	4357	58	3418	34	1855	28	579	للاستهلاك المنزلي
31255	251929	26776	209558	20383	184901	20840	30057	مواد ضرورية للصناعة (غير غذائية)(٢+٣)
2415	27947	1807	23372	1886	22208	1682	3999	٢- مواد ضرورية للصناعة غير مصنفة في مكان آخر
2081	13696	1485	12529	1531	11673	1515	2505	— خام
334	14252	321	10842	355	10535	167	1495	— مصنعة
28840	223982	24969	186186	18497	162693	19158	26057	٣- الوقود والزيوت المعدنية
24302	196253	22735	168996	16584	147371	17603	24470	— خام **
4538	27730	2234	17190	1913	15322	1555	1588	— مصنعة
14	429	4	139	1	62	1	6	٤- وسائل النقل وقطعها التبديلية
20	1498	15	830	8	446	5	84	٥- الآلات والأدوات الأخرى الرأسالية وقطعها التبديلية
134	18001	105	10905	78	10494	66	2411	٦- البضائع الاستهلاكية (غير الغذائية)
8	767	4	385	3	371	3	68	— معمرة
49	9687	35	5817	35	7199	28	1791	— نصف معمرة
78	7548	66	4703	40	2924	35	552	— غير معمرة
0	0	...	0	...	31	0	0	٧- بضائع غير مصنفة
33007	315919	27564	243149	21096	216190	21631	38880	المجموع

المصدر: المكتب المركزي للإحصاء

(*) لا تتضمن أرقام النقد وبعض بنود الذهب

(١) اعتباراً من كانون ثاني ٢٠٠٠ جرى تقييم الصادرات و الاستيرادات بالليرات السورية على أساس سعر ٤٦,٠٠ ل.س للتصدير و ٤٦,٥٠ ل.س للاستيراد للدولار الواحد في حين كان السعر المستخدم في السابق ١١,٢٠ و ١١,٢٥ ل.س .

** أرقام أولية

TABLE 51 - EXPORTS AND IMPORTS BY ECONOMIC USE OF THE PRODUCT(*)
VALUE (IN MILLIONS OF S.P.) AND QUANTITY (IN THOUSANDS OF TONS)

	Import						الاستيراد	
	2002		2001		(1) 2000		1999	
	كمية Qty.	قيمة Val.	كمية Qty.	قيمة Val.	كمية Qty.	قيمة Val.	كمية Qty.	قيمة Val.
1- Food & beverages	2213	31560	1911	27833	1653	27873	1789	7938
- Primary	970	11933	992	13506	1060	13911	978	3484
Industry	690	6087	788	8171	923	9173	860	2255
Households	280	5846	205	5335	137	4738	117	1230
- Processed	1243	19627	918	14327	593	13962	811	4454
Industry	382	4044	232	2123	98	1820	160	807
Households	861	15583	686	12204	495	12142	651	3647
INDUSTRIAL SUPPLIES(nonfood)(2+3)	7987	125896	6561	125197	5776	109863	4455	22374
2- Industrial supplies not specified elsewhere	6294	118338	5173	112567	4302	99973	3830	21178
- Primary	1452	9649	1406	9016	1177	8419	753	1432
- Processed	4842	108689	3767	103552	3125	91554	3078	19747
3- Fuels and lubricants	1693	7558	1388	12629	1474	9890	625	1195
- Primary **	5	39	68	138	120	903	2	4
- Processed	1688	7519	1320	12491	1354	8987	623	1191
4-Transport equipment and accessories thereof	162	24126	160	20691	108	14461	109	4715
5- Other equipment and accessories thereof	215	42458	150	39590	120	28097	93	5686
6- Consumer goods (non food)	80	11079	57	6623	42	6267	38	1193
- Durable	11	2889	8	1457	10	1243	9	286
- Semi-durable	32	1954	19	1386	13	1215	11	260
- Non-durable	38	6236	31	3781	19	3809	18	647
7- Unclassified goods	0	636	0	812	...	974	0	1104
TOTAL	10656	235755	8838	220744	7699	187535	6483	43010

Source :The Central Bureau of Statistics

(*) Coin and some gold items are not included

(1)Effective January 2000, the exchange rates of U.S. Dollar used in conversion to Syrian Pounds for export and import are S.P. 46.00-46.50 per 1U.S.Dollar,whereas the former rates were S.P.11.20-11.25 for export and import respectively.

** Preliminary figures

الجدول رقم ٥٢ - الصادرات والاستيرادات السورية حسب نوع الاستخدام (*)
(بملايين الليرات السورية)

TABLE 52- SYRIAN EXPORTS AND IMPORTS BY TYPE OF UTILIZATION (*)
(IN MILLIONS OF SYRIAN POUNDS)

المجموع Total	الأصول الثابتة (رأسمال) Capital Goods		الاستهلاك الوسيط Intermediate consumption		الاستهلاك النهائي Final consumption		الفترة Period	
	التصدير Exp.	الاستيراد Imp.	التصدير Exp.	الاستيراد Imp.	التصدير Exp.	الاستيراد Imp.		
52856	44562	17579	353	27430	34746	7847	9463	1995
60385	44887	19250	82	33189	37346	7946	7459	1996
45211	43953	11514	81	27080	36429	6617	7443	1997
43725	32443	11159	86	25713	25396	6853	6961	1998
43010	38880	10398	90	25436	31173	7176	7617	1999
187535	216190	42507	507	120855	190577	24173	25106	(1) 2000
247128	243149	60261	969	135491	212452	51376	29728	2001
235754	315919	66551	1923	136026	274601	33177	39395	2002

Source : The Central Bureau of Statistics.

المصدر : المكتب المركزي للإحصاء .

(*) Coin and some gold items are not included

(*) لا تتضمن أرقام النقد وبعض بنود الذهب

(1)Effective January 2000, the exchange rates of U.S. Dollar used in conversion to Syrian Pounds for export and import are S.P. 46.00-46.50 per 1U.S.Dollar,whereas the former rates were S.P.11.20-11.25 for export and import respectively.

(١) اعتباراً من كانون ثاني ٢٠٠٠ جرى تقييم الصادرات والاستيرادات بالليرات السورية على أساس سعر ٤٦,٠٠ ل.س للتصدير و ٤٦,٥٠ ل.س للاستيراد للدولار الواحد في حين كان السعر المستخدم في السابق ١١,٢٠ و ١١,٢٥ ل.س .

الجدول رقم ٥٣ - الصادرات والاستيرادات السورية حسب طبيعة المواد (*)
(بملايين الليرات السورية)

TABLE 53 - SYRIAN EXPORTS AND IMPORTS BY NATURE OF GOODS (*)
(IN MILLIONS OF SYRIAN POUNDS)

المجموع Total	المواد نصف المصنعة Semi-finished		المواد المصنعة Finished		المواد الخام Primary		الفترة Period	
	التصدير Exp.	الاستيراد Imp.	التصدير Exp.	الاستيراد Imp.	التصدير Exp.	الاستيراد Imp.		
52856	44562	23879	2025	24324	9724	4653	32813	1995
60385	44887	28917	1447	26932	6203	4536	37237	1996
45211	43953	21721	1653	19033	6930	4457	35370	1997
43725	32443	20999	1757	18489	5559	4237	25127	1998
43010	38880	20554	1698	17536	4667	4920	32515	1999
187535	216190	93374	11416	70928	28210	23233	176564	(1) 2000
219948	243149	105675	11456	91613	32482	22660	199211	2001
235754	315919	112732	14665	101401	52014	21621	249240	2002

Source : The Central Bureau of Statistics.

المصدر : المكتب المركزي للإحصاء .

(*) Coin and some gold items are not included

(*) لا تتضمن أرقام النقد وبعض بنود الذهب

(1)Effective January 2000, the exchange rates of U.S. Dollar used in conversion to Syrian Pounds for export and import are S.P. 46.00-46.50 per 1U.S.Dollar,whereas the former rates were S.P.11.20-11.25 for export and import respectively.

(١) اعتباراً من كانون ثاني ٢٠٠٠ جرى تقييم الصادرات والاستيرادات بالليرات السورية على أساس سعر ٤٦,٠٠ ل.س للتصدير و ٤٦,٥٠ ل.س للاستيراد للدولار الواحد في حين كان السعر المستخدم في السابق ١١,٢٠ و ١١,٢٥ ل.س .

الجدول رقم ٥٤ - الصادرات والاستيرادات السورية حسب القطاعين العام والخاص
(بملايين الليرات السورية)

TABLE 54 - SYRIAN EXPORTS AND IMPORTS BY PUBLIC AND PRIVATE SECTORS
(IN MILLIONS OF SYRIAN POUNDS)

الميزان التجاري Trade balance (3-6)	Imports (2) الاستيرادات (٢)			Export (1) الصادرات (١)			في آخر الفترة End of Period
	المجموع Total	قطاع خاص Private sector	قطاع عام Public sector	المجموع Total	قطاع خاص Private sector	قطاع عام Public sector	
7	6	5	4	3	2	1	
- 1258	45211	31369	13841	43953	9207	34746	1997
- 11282	43725	32684	11041	32445	9115	23330	1998
- 4131	43010	34680	8330	38880	10225	28655	1999
+ 28655	187535	141881	45654	216190	37214	178976	(*) 2000
+ 22405	220744	173311	47433	243149	41139	202010	2001
+ 80165	235754	168661	67093	315919	71148	244771	2002
							2001
+ 350	19320	18877	442	19670	2749	16921	تموز July
+ 767	17904	16265	1639	18670	3295	15375	أب Aug.
+ 7852	18930	15417	3513	26782	7106	19676	أيلول Sept.
+ 1216	18911	14424	4487	20126	6005	14122	تشرين الأول Oct.
- 338	20645	13048	7597	20307	4241	16066	تشرين الثاني Nov.
- 2098	21510	15184	6326	19413	4933	14480	كانون الأول Dec.
							2002
+ 2382	15144	13787	1357	17525	3607	13918	كانون ثاني Jan.
+ 4978	13183	10964	2219	18161	4979	13182	شباط Feb.
+ 2429	21174	15526	5648	23602	4502	19100	آذار Mar.
+ 3612	21916	15121	6795	25528	5954	19575	نيسان Apr.
+ 1731	23590	12463	11127	25321	4617	20704	أيار May
+ 7286	21112	13599	7514	28398	5209	23189	حزيران June
+ 10032	17210	13732	3479	27242	7126	20116	تموز July
+ 5251	20415	13221	7195	25666	6004	19663	أب Aug.
+ 13698	16754	13310	3443	30452	7313	23139	أيلول Sept.
+ 12742	20616	15238	5378	33358	7546	25813	تشرين الأول Oct.
+ 15313	13054	12286	769	28367	8818	19549	تشرين الثاني Nov.
+ 712	31586	19416	12170	32298	5474	26824	كانون الأول Dec.

Source : The Central Bureau of Statistics

المصدر : المكتب المركزي للإحصاء

(1) F.O.B.

(١) الأرقام فوب

(2) C.I.F.

(٢) الأرقام سيف

(*)Effective January 2000, the exchange rates of U.S. Dollar

(*) اعتباراً من كانون ثاني ٢٠٠٠ جرى تقييم الصادرات

used in conversion to Syrian Pounds for export and import

والاستيرادات بالليرات السورية على أساس سعر ٤٦,٠٠ ل.س. للتصدير

are S.P. 46.00-46.50 per 1U.S.Dollar,whereas the former

و ٤٦,٥٠ ل.س. للاستيراد للدولار الواحد في حين كان السعر المستخدم

rates were S.P.11.20-11.25 for export and import respectively.

في السابق ١١,٢٠ و ١١,٢٥ ل.س. .

الجدول رقم ٥٥ - أهم الصادرات السورية
القيمة (بملايين الليرات السورية) والكمية (بالآلاف الأطنان)

الكمية Qty.	القيمة Val.	الكمية Qty.	القيمة Val.	الكمية Qty.	القيمة Val.	الكمية Qty.	القيمة Val.	الكمية Qty.	القيمة Val.	الكمية Qty.	القيمة Val.	الكمية Qty.	القيمة Val.	في آخر الفترة End of Period
37	27	303	3332	134	773	885	2142	3	21	156	2773			1997
45	41	376	3887	56	365	428	1063	4	30	200	3065			1998
17	23	471	4026	40	276	112	272	3	24	134	1745			1999
40	190	462	11570	16	477	—	—	4	94	201	9122		(1)	2000
11	90	467	12911	31	859	3	26	2	41	187	9391			2001
3	27	535	11402	38	1023	0	0	0	7	255	9253			2002
														2001
6	46	71	1971	2	68	3	26	1	21	44	2235	1st.Q.		الربع الأول
3	20	83	2218	1	30	0	0	0	16	40	2294	2nd.Q.		الربع الثاني
3	21	168	4874	3	95	0	0	0	1	40	1962	3rd.Q.		الربع الثالث
0	2	146	3848	25	667	0	0	0	2	64	2899	4th.Q.		الربع الرابع
														2002
—	—	21	483	8	219	—	—	—	—	21	847	Jan.		كانون الثاني
—	—	16	392	3	82	—	—	—	—	22	801	Feb.		شباط
—	—	14	350	1	29	0	0	—	—	29	1067	Mar.		آذار
—	—	28	600	3	77	—	—	0	1	30	1081	Apr.		نيسان
—	—	34	722	3	83	—	—	0	2	18	633	May		أيار
—	—	52	1021	1	19	—	—	0	1	18	645	June		حزيران
—	—	69	1441	4	112	—	—	0	1	26	939	July		تموز
—	—	81	1641	7	188	—	—	—	—	15	511	Aug.		أب
—	—	71	1733	5	142	—	—	—	—	20	707	Sept.		أيلول
—	—	67	1366	1	25	—	—	0	2	16	582	Oct.		تشرين الاول
—	—	59	1137	1	17	—	—	0	1	27	996	Nov.		تشرين الثاني
3	27	22	516	1	29	—	—	—	—	13	446	Dec.		كانون الاول

المصدر : المكتب المركزي للإحصاء

(١) اعتباراً من كانون ثاني ٢٠٠٠ جرى تقييم الصادرات و الاستيرادات بالليرات السورية على أساس سعر ٤٦,٠٠ ل.س للتصدير و ٤٦,٥٠ ل.س للاستيراد للدولار الواحد في حين كان السعر المستخدم في السابق ١١,٢٠ و ١١,٢٥ ل.س .

TABLE 55- MAIN SYRIAN EXPORTS
VALUE (IN MILLIONS OF S.P.) AND QUANTITY (IN THOUSANDS OF TONS)

النفط الخام Crude Oil		الفوسفات Phosphate		غزول و أنسجة Textiles		الجلود (عدا جلود الفراء) Raw Hides and Leather(Excluding Furskins)		التبغ Tobacco		حيوانات حية و لحوم Live animals and Meat		
كمية Qty.	قيمة Val.	كمية Qty.	قيمة Val.	كمية Qty.	قيمة Val.	كمية Qty.	قيمة Val.	كمية Qty.	قيمة Val.	ألف رأس (1000 Heads).	كمية Qty.	قيمة Val.
16752	24396	1659	391	78	3200	6	119	3	85	...	7	565
16673	15473	1839	500	119	2430	7	118	2	42	...	26	569
17602	24470	1298	351	79	2805	5	89	2	50	...	22	624
16584	147370	1225	1306	130	14731	9	865	1	85	...	41	4680
22735	168995	1188	1335	128	14217	7	949	2	135	...	13	1825
24302	196253	1681	1735	388	28620	8	1033	1	102	...	118	16187
5327	40637	220	229	33	3188	2	200	1	34	...	11	1478
5688	47301	310	346	40	2249	2	233	0	30	...	0	25
5812	44540	251	239	23	3767	2	278	0	32	...	0	90
5908	36516	407	522	32	5013	2	238	1	40	...	1	232
1701	10703	170	167	30	2024	1	109	—	—	...	3	408
1614	10167	54	48	31	2172	1	68	—	—	...	14	1818
1895	14657	123	98	38	2184	1	98	0	0	...	10	1436
1943	15875	72	83	40	2651	1	117	0	43	...	11	1509
2373	18367	101	104	28	2249	1	115	0	0	...	6	775
2029	15891	59	90	24	1831	0	56	0	1	...	8	1061
2031	17007	205	199	37	2844	0	17	0	4	...	8	1159
1911	16867	247	248	22	1635	1	93	—	—	...	7	951
2037	18990	138	139	32	2550	1	104	0	43	...	9	1260
2532	21415	220	276	32	2673	1	108	0	6	...	13	1757
1906	14512	104	91	49	3586	1	106	0	5	...	21	2953
2329	21801	189	192	26	2219	0	41	—	—	...	8	1102

Source : The Central Bureau of Statistics and the General Directorate of Customs

(1)Effective January 2000, the exchange rates of U.S. Dollar used in conversion to Syrian Pounds for export and import are S.P. 46.00-46.50 per 1U.S.Dollar,whereas the former rates were S.P.11.20-11.25 for export and import respectively.

الجدول رقم ٥٦ - أهم الاستيرادات السورية
القيمة (بملايين الليرات السورية) و الكمية (بالآلاف الأطنان)

المواد الكيماوية ومنتجاتها Chemicals and products thereof	محروقات Fuels		مواد غذائية أخرى Other Foodstuffs		سكر (خام و مكرر) Raw and Refined Sugar		حيوانات حية ، لحوم ومحضراتها Live Animal, Meat and Canned Meat			ثمّار وخضراوات Fruits and Vegetables		في آخر الفترة End of Period	
	كمية Qty.	قيمة Val.	كمية Qty.	قيمة Val.	كمية Qty.	قيمة Val.	كمية Qty.	قيمة Val.	كمية Qty.	قيمة Val.	كمية Qty.		قيمة Val.
997	4321	759	1915	1153	5268	430	1700	846	24	816	74	390	1997
352	3756	731	1748	999	4881	455	1623	...	21	755	97	667	1998
556	3738	627	1212	1739	5945	600	1796	...	22	813	83	535	1999
657	18445	1477	9970	2123	26045	393	4108	...	16	2101	104	2286	(1) 2000
699	21654	1409	12738	2005	23442	526	6323	...	18	1255	161	2290	2001
911	23121	1708	7653	2072	27088	563	6260	...	19	1320	232	2380	2002
													2001
199	4319	270	3116	416	6373	170	2132	...	4	404	26	417	1st.Q. الربع الأول
229	5112	318	3144	333	4510	81	991	...	4	262	41	739	2nd.Q. الربع الثاني
118	7280	319	1372	575	6057	126	1471	...	3	204	30	488	3rd.Q. الربع الثالث
152	4943	502	5106	680	6502	149	1729	...	8	386	64	646	4th.Q. الربع الرابع
													2002
45	1436	106	495	79	1249	37	376	...	2	111	18	200	Jan. كانون الثاني
29	1131	46	84	137	1884	2	30	...	1	69	17	128	Feb. شباط
81	1484	180	1282	229	2400	97	1100	...	1	99	26	185	Mar. آذار
162	3007	172	1328	200	2374	40	558	...	2	182	23	150	Apr. نيسان
101	2812	196	1226	76	1921	46	485	...	1	65	16	156	May أيار
115	1870	156	1243	108	2297	53	612	...	1	59	13	122	June حزيران
96	2027	82	109	143	1282	34	405	...	1	73	13	180	July تموز
58	1690	71	120	179	2204	45	478	...	2	89	9	135	Aug. آب
46	1751	3	48	197	2461	33	348	...	1	84	5	84	Sept. أيلول
70	1596	180	280	185	3682	42	444	...	2	118	31	294	Oct. تشرين الأول
38	1288	82	147	188	2218	31	331	...	3	172	15	183	Nov. تشرين الثاني
71	3028	434	1291	352	3117	102	1094	...	3	199	45	562	Dec. كانون الأول

المصدر : المكتب المركزي للإحصاء ومديرية الجمارك العامة .

(1) اعتباراً من كانون ثاني ٢٠٠٠ جرى تقييم الصادرات و الاستيرادات بالليرات السورية على أساس سعر ٤٦,٠٠ ل.س للتصدير و ٤٦,٥٠ ل.س للاستيراد للدولار الواحد في حين كان السعر المستخدم في السابق ١١,٢٠ و ١١,٢٥ ل.س .

TABLE 56 - MAIN SYRIAN IMPORTS
VALUE (IN MILLIONS OF S.P.) AND QUANTITY (IN THOUSANDS OF TONS)

وسائل النقل Transport Equipment		آلات وأجهزة Machines and Equipment		المواد المعدنية والحاجات المصنوعة منها Metal and pro- ducts thereof		مواد نسيجية ومصنوعاتها Textiles and Textile Articles		الورق ومصنوعاته Paper and Products thereof		أخشاب ومصنوعاتها Wood and Prodcuts thereof		مطاط ولدائن اصطناعية ومصنوعاتها Resions Artificial Rubber and Products thereof	
كمية Qty.	قيمة Val.	كمية Qty.	قيمة Val.	كمية Qty.	قيمة Val.	كمية Qty.	قيمة Val.	كمية Qty.	قيمة Val.	كمية Qty.	قيمة Val.	كمية Qty.	قيمة Val.
66	3452	115	6864	1133	6704	216	4287	224	1337	175	757	251	3072
77	3797	122	6423	1251	7204	209	4376	208	1259	164	708	272	2929
73	3807	190	5599	1297	7273	184	4279	249	1399	176	852	266	2503
68	10336	139	29789	1095	28609	209	21255	234	6686	168	2976	327	13018
106	16586	164	38319	1428	32250	238	20081	309	8035	239	3850	397	15583
117	21724	245	43599	1806	37239	278	16589	264	6724	365	6509	467	17515
17	2315	34	6759	199	4319	42	4495	79	1874	45	772	81	3520
26	4689	47	8666	381	10784	59	5582	105	3143	59	982	89	3408
33	4357	38	12056	412	7639	62	4734	57	1371	74	1101	119	4560
29	5226	45	10838	436	9507	74	5270	68	1647	62	996	107	4095
6	1247	14	2234	150	2698	15	1756	23	517	26	376	36	1346
7	1578	12	2117	112	2028	12	846	15	471	30	432	39	1196
10	1501	19	3620	156	3214	37	1749	29	680	35	497	49	1579
9	1673	22	3392	167	3496	23	1402	32	807	30	538	51	1749
10	1698	26	5021	177	4003	33	1720	24	671	30	568	38	1501
9	1783	22	3768	159	3584	34	1678	22	589	34	1109	27	1164
10	2115	21	3114	159	3323	17	1055	20	455	30	480	31	1195
9	1918	24	5185	163	3342	15	1178	18	508	30	516	42	1659
8	1839	14	2284	165	2940	28	1434	17	396	28	379	43	1489
12	2214	19	4010	123	2606	22	1170	26	578	28	513	38	1496
9	1039	14	1666	94	1621	20	1191	15	349	20	339	29	1232
17	3118	38	7188	182	4384	22	1411	23	704	43	763	45	1909

Source: The Central Bureau of Statistics and the General Directorate of Customs

(1)Effective January 2000, the exchange rates of U.S. Dollar used in conversion to Syrian Pounds for export and import are S.P. 46.00-46.50 per 1U.S.Dollar,whereas the former rates were S.P.11.20-11.25 for export and import respectively.

**الجدول ٥٧- توزيع الصادرات السورية حسب مجموعات البلدان
القيمة (بملايين الليرات السورية)**

بلدان الاتحاد الأوروبي ٣	البلدان العربية الأخرى ٢	السوق العربية المشتركة ومجلس الوحدة الاقتصادية العربية ١	في آخر الفترة
European Union Countries 4	Other Arab Countries2	Arab Common Market and Arab Economic Unity Council 1	End of Period
القيمة Value	القيمة Value	القيمة Value	
%	%	%	
55	20	6	1997
23972	8643	2813	
50	21	7	1998
16331	6830	2207	
61	14	7	1999
23669	5560	2590	
65	11	5	(1) 2000
140450	24600	10377	
64	10	5	2001
156497	24890	12481	
58	14	7	2002
182485	43747	22991	
			2001
65	10	4	الربع الأول
36802	5840	2230	1st.Q.
73	7	4	الربع الثاني
44686	4353	2319	2nd.Q.
62	10	6	الربع الثالث
40628	6542	3603	3rd.Q.
57	14	7	الربع الرابع
33975	8156	4328	4th.Q.
			2002
50	14	6	كانون الثاني
8842	2399	1123	Jan.
50	21	9	شباط
9058	3735	1556	Feb.
62	15	6	آذار
14520	3507	1347	Mar.
63	14	6	نيسان
16049	3478	1432	Apr.
68	11	7	أيار
17300	2866	1867	May
63	15	5	حزيران
17977	4236	1453	June
59	15	8	تموز
15968	4036	2266	July
60	14	8	أب
15480	3515	2029	Aug.
56	12	9	أيلول
17167	3601	2663	Sept.
55	13	8	تشرين الاول
18223	4228	2805	Oct.
44	17	8	تشرين الثاني
12604	4902	2335	Nov.
60	10	7	كانون الاول
19296	3243	2115	Dec.

المصدر : المكتب المركزي للإحصاء ومديرية الجمارك العامة

١- الأردن ، العراق ، الكويت ، جمهورية مصر العربية ، اليمن ، السودان ، ليبيا ، الصومال ودولة الامارات العربية المتحدة .

٢- البحرين ، تونس ، الجزائر ، السعودية ، فلسطين ، قطر ، لبنان ، المغرب .

٣- ألمانيا ، إيطاليا ، فرنسا ، بلجيكا ، لوكسمبورغ ، هولندا ، بريطانيا ، أيرلندا ، الدانمارك ، اليونان ، أسبانيا ، البرتغال ، السويد ، فنلندا والنمسا .

٤- روسيا الاتحادية ، روسيا البيضاء ، بلغاريا ، بولونيا ، التشيك ، رومانيا ، هنغاريا ، صربيا ، تركيا ، سويسرا ، النرويج ، اوكرانيا .

(١) اعتباراً من كانون ثاني ٢٠٠٠ جرى تقييم الصادرات و الاستيرادات بالليرات السورية على أساس سعر ٤٦,٠٠ ل.س للتصدير

و ٤٦,٥٠ ل.س للاستيراد للدولار الواحد في حين كان السعر المستخدم في السابق ١١,٢٠ و ١١,٢٥ ل.س .

**TABLE 57 - DISTRIBUTION OF SYRIAN EXPORTS BY GROUPS OF COUNTRIES
(IN MILLIONS OF SYRIAN POUNDS)**

المجموع Total		بقية العالم Rest of the world		الولايات المتحدة وكندا U.S.A and Canada		بلدان أوروبية أخرى ٤ Other European Countries 4	
%	القيمة Value	%	القيمة Value	%	القيمة Value	%	القيمة Value
100	43953	5	2225	0	164	14	6136
100	32442	7	2275	1	265	14	4534
100	38880	6	2143	1	517	11	4401
100	216190	5	11468	1	2570	12	26725
100	243149	15	37669	1	3001	4	8611
100	315919	10	30443	2	6341	9	29912
100	56568	17	9520	0	223	3	1953
100	61613	9	5512	1	685	7	4057
100	65122	8	5331	2	1489	12	7529
100	59845	12	7181	1	604	9	5601
100	17525	10	1749	1	91	19	3321
100	18161	9	1545	1	207	11	2059
100	23602	9	2108	1	340	8	1780
100	25528	9	2296	1	179	8	2095
100	25321	6	1629	0	117	6	1542
100	28398	5	1468	1	392	10	2871
100	27242	10	2763	2	580	6	1629
100	25666	8	2106	2	505	8	2031
100	30452	10	3005	3	999	10	3017
100	33358	14	4544	2	539	9	3020
100	28367	12	3476	6	1833	11	3217
100	32298	12	3755	2	557	10	3331

Source: The Central Bureau of Statistics and The General Directorate of Customs.

1-Jordan,Iraq,Kuwait,Arab Rep.of Egypt,Yemen,Sudan,Libya,Somalia,and United Arab Emirates.

2- Algeria,Bahrein,Qatar, Lebanon, Morocco, Palestine, Tunisia, Saudi Arabia.

3-Belgium, France, Germany ,Holland,Italy, Luxembourg, United Kingdom, Irland, Denmark ,
'Greece, Spain , Portugal ,Sweden , Finland and Austria.

4- Bulgaria, Czech, Hungary, Poland, Romania,Federal Russia , Byelorussia, Serbia, Ukraine, Turkey,
Switzerland and Norway.

(1)Effective January 2000, the exchange rates of U.S. Dollar used in conversion to Syrian Pounds for export and import are S.P. 46.00-46.50 per 1U.S.Dollar,whereas the former rates were S.P.11.20-11.25 for export and import respectively.

الجدول ٥٨ - توزيع الاستيرادات السورية حسب مجموعات البلدان
القيمة (بملايين الليرات السورية)

بلدان الاتحاد الأوروبي ٣	البلدان العربية الأخرى ٢	السوق العربية المشتركة ومجلس الوحدة الاقتصادية العربية ١	في آخر الفترة End of Period
European Union Countries 4	Other Arab Countries2	Arab Common Market and Arab Economic Unity Council	
القيمة Value	القيمة Value	القيمة Value	
%	%	%	
30	5	4	1997
13748	2084	1741	
33	4	4	1998
14242	1840	1601	
31	5	4	1999
13125	1948	1626	
30	6	5	2000 ⁽¹⁾
55579	10793	9393	
31	5	4	2001
67533	11714	9041	
25	6	6	2002
58585	14524	13705	
			2001
29	6	5	1st.Q. الربع الأول
14071	2798	2403	
31	5	3	2nd.Q. الربع الثاني
17492	2793	1888	
31	6	4	3rd.Q. الربع الثالث
17588	3458	2065	
30	4	4	4th.Q. الربع الرابع
18382	2664	2686	
			2002
34	6	3	Jan. كانون الثاني
5187	952	467	
26	7	4	Feb. شباط
3472	975	502	
24	6	8	Mar. آذار
4985	1284	1713	
20	9	7	Apr. نيسان
4419	1907	1564	
28	9	5	May أيار
6560	2125	1156	
23	4	5	June حزيران
4861	838	1059	
26	6	6	July تموز
4492	1044	953	
25	5	6	Aug. آب
5106	984	1157	
25	7	6	Sept. أيلول
4161	1098	996	
29	6	7	Oct. تشرين الأول
5984	1166	1544	
18	8	7	Nov. تشرين الثاني
2305	1019	932	
22	4	5	Dec. كانون الأول
7052	1130	1662	

المصدر : المكتب المركزي للإحصاء ومديرية الجمارك العامة

١ - الأردن ، العراق ، الكويت ، جمهورية مصر العربية ، اليمن ، السودان ، ليبيا ، الصومال ، دولة الإمارات العربية المتحدة .

٢ - البحرين ، تونس ، الجزائر ، السعودية ، فلسطين ، قطر ، لبنان ، المغرب .

٣ - ألمانيا ، إيطاليا ، فرنسا ، بلجيكا ، لوكسمبورغ ، هولندا ، بريطانيا ، أيرلندا ، الدانمارك ، اليونان ، أسبانيا ، البرتغال ، السويد ، فنلندا والنمسا .

٤ - روسيا الاتحادية ، روسيا البيضاء ، بلغاريا ، بولونيا ، التشيك ، رومانيا ، هنغاريا ، صربيا ، تركيا ، سويسرا ، النرويج ، أوكرانيا .

(١) اعتباراً من كانون ثاني ٢٠٠٠ جرى تقييم الصادرات و الاستيرادات بالليرات السورية على أساس سعر ٤٦,٠٠ ل.س للتصدير و

٤٦,٥٠ ل.س للاستيراد للدولار الواحد في حين كان السعر المستخدم في السابق ١١,٢٠ و ١١,٢٥ ل.س .

**TABLE 58 - DISTRIBUTION OF SYRIAN IMPORTS BY GROUPS OF COUNTRIES
(IN MILLIONS OF SYRIAN POUNDS)**

المجموع Total		بقية العالم Rest of the world		الولايات المتحدة وكندا U.S.A and Canada		بلدان أوروبية أخرى ٤ Other European Countries 4	
%	القيمة Value	%	القيمة Value	%	القيمة Value	%	القيمة Value
100	45211	33	14748	7	3089	22	9801
100	43725	36	15871	5	2216	18	7955
100	43010	37	15927	5	2109	19	8275
100	187535	34	64623	7	12502	18	34645
100	220744	35	78208	6	12673	19	41575
100	235754	41	96346	6	14992	16	37602
100	47718	37	17836	7	3304	15	7306
100	55808	33	18666	4	2147	23	12822
100	56154	39	21996	5	2832	15	8215
100	61067	32	19713	7	4390	22	13232
100	15144	38	5716	3	446	16	2375
100	13183	38	5010	7	926	17	2297
100	21174	42	8853	8	1602	13	2736
100	21916	42	9139	7	1562	15	3326
100	23590	35	8364	5	1191	18	4194
100	21112	43	9092	8	1779	17	3484
100	17210	40	6829	7	1169	16	2723
100	20415	43	8786	8	1547	14	2836
100	16754	38	6289	5	868	20	3341
100	20616	37	7561	7	1353	15	3008
100	13054	47	6164	6	847	14	1786
100	31586	46	14544	5	1703	17	5494

Source: The Central Bureau of Statistics and The General Directorate of Customs.

1-Jordan,Iraq,Kuwait,Arab Rep.of Egypt,Yemen,Sudan,Libya,Somalia,and United Arab Emirates.

2- Algeria,Bahrein,Qatar, Lebanon, Morocco, Palestine, Tunisia, Saudi Arabia.

3-Belgium, France, Germany ,Holland,Italy, Luxembourg, United Kingdom, Irland, Denmark ,
'Greece, Spain , Portugal ,Sweden , Finland and Austria.

4- Bulgaria, Czech, Hungary, Poland, Romania,Federal Russia , Byelorussia, Serbia, Ukraine, Turkey,
Switzerland and Norway.

(1)Effective January 2000, the exchange rates of U.S. Dollar used in conversion to Syrian Pounds for export and import are S.P. 46.00-46.50 per 1U.S.Dollar,whereas the former rates were S.P.11.20-11.25 for export and import respectively.

الجدول رقم ٥٩ - الصادرات حسب أهم البلدان
(بملايين الليرات السورية)

IV	III	II	2001 I	2002	2001	(1) 2000	1999	1998	1997	البلدان
1049	501	287	434	4031	2234	1705	438	474	751	الأردن
3801	5725	4045	4566	9692	18136	8285	2670	1606	2451	اسبانيا
1377	1608	257	310	8775	3536	6282	330	581	667	المانيا
9	36	2	1	100	55	35	9	1	5	ايران
18603	19961	28455	19891	99631	86887	68253	10337	7031	10783	ايطاليا
285	515	164	38	626	1151	1558	498	520	1135	روسيا الاتحادية
584	1473	676	228	5769	2941	2259	503	181	152	الولايات المتحدة الأمريكية
584	983	82	1653	7556	3292	2320	927	320	647	بريطانيا
485	262	252	258	1775	1254	668	68	103	34	بلجيكا
206	164	50	79	1673	494	438	29	68	115	بلغاريا
5	6	10	13	23	30	79	12	12	27	بولونيا
3715	6818	3276	5767	23364	19572	22192	3599	3348	4410	تركيا
25	28	48	23	192	125	169	31	41	15	التشيك
11	4	9	5	67	27	49	4	6	8	الدانمارك
694	95	101	209	1358	1098	631	142	191	150	رومانيا
3985	3305	1586	2566	25187	11212	12525	3260	2633	2389	المملكة العربية السعودية
13	9	5	4	46	35	94	16	19	4	السويد
415	304	335	56	1469	1109	441	42	179	144	سويسرا
0	1	2	0	68	4	1	4	10	9	الصين الشعبية
0	0	0	0	3626		-	-	-	318	العراق
0	0	0	2	53	3	6	2	5	0	كوبا
6976	9476	9740	8717	42607	34896	48052	8013	5708	8651	فرنسا
688	631	225	318	4165	1833	2003	581	591	468	الكويت
2742	1993	2059	2903	7861	9640	8675	1537	2779	3702	لبنان
644	847	1025	953	2310	3448	2383	391	329	342	جمهورية مصر العربية
19	13	13.257	24	61	69	90	5	30	41	النمسا
141	103	83	6	877	333	225	71	99	47	الهند
3	5	5	2	25	15	22	12	16	8	هنغاريا
1585	1300	376	398	7751	3658	1644	180	95	40	هولندا
53	84	109	101	458	347	576	116	103	60	اليابان
92	555	58	216	653	915	562	385	190	257	اليونان
11057	8318	8279	6827	54072	34800	23968	4668	5174	6125	بلدان أخرى
59846	65122	61615	56567	315919	243149	216190	38880	32443	43953	المجموع

المصدر : المكتب المركزي للإحصاء ومديرية الجمارك العامة.

(١) اعتباراً من كانون ثاني ٢٠٠٠ جرى تقييم الصادرات و الاستيرادات بالليرات السورية على أساس سعر ٤٦,٠٠ ل.س للتصدير و ٤٦,٥٠ ل.س للاستيراد للدولار الواحد في حين كان السعر المستخدم في السابق ١١,٢٠ و ١١,٢٥ ل.س .

**TABLE 59 - EXPORTS BY MAIN COUNTRIES
(IN MILLIONS OF SYRIAN POUNDS)**

COUNTRIES	2002											
	كانون الاول Dec.	تشرين الثاني Nov.	تشرين الاول Oct.	أيلول Sept.	آب Aug.	تموز July	حزيران June	أيار May	نيسان Apr.	أذار Mar.	شباط Feb.	كانون ثاني Jan.
Jordan	657	351	478	390	355	205	315	321	263	252	299	144
Spain	996	764	1580	30	758	1468	1381	761	809	35	611	500
Germany	178	152	124	1316	170	1490	84	1345	801	822	1170	1125
Iran	5	27	28	2	0	27	1	7	2	0	0	0
Italy	10364	7509	7911	11880	9143	8474	8939	8103	10463	9678	2461	4705
Russia	79	157	41	49	8	77	20	10	31	72	34	49
U.S.A	555	1360	521	992	502	569	383	112	168	331	202	76
United Kingdom	51	660	2133	628	238	671	1455	46	651	44	504	474
Belguim	81	140	81	157	49	87	113	624	190	52	114	88
Bulgaria	319	757	138	96	23	115	26	63	15	49	32	39
Poland	0	5	5	0	0	0	1	5	1	5	1	0
Turkey	2444	1984	1836	2468	1936	1209	2707	1390	1541	1497	1561	2791
Czech	31	28	15	29	14	6	9	17	17	10	11	5
Denmark	4	1	8	6	6	7	6	4	13	2	7	2
Romania	38	23	871	43	34	20	21	36	44	36	27	165
Saudi Arabia	1510	3227	2658	2067	2173	2607	2134	1804	2028	1654	2325	999
Sweden	5	9	5	3	2	5	2	4	4	5	1	1
Switzerland	346	8	6	14	7	30	17	18	385	38	368	231
China	0	46	3	4	3	8	3	0	0	0	0	0
Iraq	266	162	642	359	288	447	119	269	261	276	268	269
Cuba	0	26	26	0	0	0	0	0	0	0	0	0
France	3803	2042	5666	3044	4327	3599	3837	6302	2960	2468	3390	1170
Kuwait	331	657	577	471	399	429	299	246	263	184	204	102
Lebanon	805	438	403	808	819	893	836	594	287	832	564	585
Arab Reb.of Egypt	193	319	207	368	197	137	80	131	98	120	316	143
Austria	3	5	6	4	0	5	6	1	9	10	9	5
India	38	150	108	66	102	71	16	160	55	26	41	45
Hungary	1	7	1	2	0	2	2	0	4	5	2	0
Netherlands	3041	679	630	34	11	32	1360	17	37	1340	542	28
Japan	15	68	32	36	60	31	9	8	23	5	39	131
Greece	30	27	24	22	21	27	22	26	41	20	169	221
Other Countries	6112	6580	6592	5062	4019	4495	4195	2898	4066	3733	2887	3432
TOTAL	32298	28367	33358	30452	25666	27242	28398	25321	25528	23602	18161	17525

Source: The Central Bureau of Statistics and The General Directorate of Customs.

(1)Effective January 2000, the exchange rates of U.S. Dollar used in conversion to Syrian Pounds for export and import are S.P. 46.00-46.50 per 1U.S.Dollar,whereas the former rates were S.P.11.20-11.25 for export and import respectively.

الجدول رقم ٦٠ - الاستيرادات حسب أهم البلدان
(بملايين الليرات السورية)

IV	III	II	2001 I	2002	2001	(1) 2000	1999	1998	1997	البلدان
320	290	291	280	2352	1319	1351	204	195	337	الأردن
983	2384	1199	602	4603	5168	3877	642	688	757	اسبانيا
3292	2525	3006	2143	11884	10967	11987	3031	3100	3681	المانيا
262	209	368	236	1942	1074	1599	408	362	148	ايران
5285	11110	3946	2906	15181	23248	11033	2424	2855	3276	ايطاليا
3498	845	1621	1170	5664	7133	6093	887	932	1127	روسيا الاتحادية
4084	2654	2062	3082	14342	11881	11992	1963	2086	2927	الولايات المتحدة الأمريكية
857	914	1505	1106	3803	4383	4405	995	1050	1095	بريطانيا
1769	1542	2245	2162	4653	7719	5785	1227	1548	1547	بلجيكا
328	138	242	267	778	974	960	376	295	455	بلغاريا
191	203	283	155	804	831	657	182	119	206	بولونيا
2714	2114	2561	2252	9351	9641	8881	2137	2098	2415	تركيا
337	313	577	262	1484	1489	936	300	455	401	التشيك
196	163	133	222	609	713	608	183	228	165	الدانمارك
1097	712	993	636	3930	3438	3355	863	903	1615	رومانيا
1744	2735	1633	1316	8275	7427	7448	1124	1022	1287	المملكة العربية السعودية
507	348	901	435	2323	2193	1233	268	387	285	السويد
468	282	631	268	2167	1650	1516	278	306	255	سويسرا
2412	2067	2170	2267	12288	8917	9468	1425	1571	1626	الصين الشعبية
0	0	0	0	19	-	-	-	-	-	العراق
0	0	0	1	144	69	71	63	6	98	كوبا
2763	1819	2101	2251	7495	8935	8376	2465	2394	1797	فرنسا
237	391	125	289	1180	1042	1125	176	117	26	الكويت
386	372	513	403	3860	1673	1208	257	411	292	لبنان
858	712	714	1235	4542	3519	3301	492	641	558	جمهورية مصر العربية
320	198	186	325	1185	1028	1402	274	306	281	النمسا
907	956	1118	882	4498	3862	3279	634	626	667	الهند
897	79	123	685	742	1785	800	145	245	214	هنغاريا
1155	893	908	1289	3574	4246	3784	938	1068	912	هولندا
2364	1594	2108	1304	7647	7370	6779	1756	1744	1667	اليابان
809	641	794	391	1784	2635	1422	423	375	444	اليونان
20027	16949	20751	16895	92651	74415	62804	16470	15592	14652	بلدان أخرى
61066	56154	55808	47718	235754	220744	187535	43010	43725	45211	المجموع

المصدر: المكتب المركزي للإحصاء ومديرية الجمارك العامة.

(١) اعتباراً من كانون ثاني ٢٠٠٠ جرى تقييم الصادرات و الاستيرادات بالليرات السورية على أساس سعر ٤٦,٠٠ ل.س للتصدير و ٤٦,٥٠ ل.س للاستيراد للدولار الواحد في حين كان السعر المستخدم في السابق ١١,٢٠ و ١١,٢٥ ل.س .

**TABLE 60 - IMPORTS BY MAIN COUNTRIES
(IN MILLIONS OF SYRIAN POUNDS)**

COUNTRIES	2002											
	كانون الاول Dec.	تشرين الثاني Nov.	تشرين الاول Oct.	أيلول Sept.	آب Aug.	تموز July	حزيران June	أيار May	نيسان Apr.	أذار Mar.	كانون الثاني Feb.	كانون الثاني Jan.
Jordan	291	193	567	121	237	122	157	164	159	145	80	116
Spain	258	137	1597	187	383	277	333	460	207	167	230	368
Germany	1913	471	1695	1040	1097	944	913	899	865	541	902	605
Iran	501	141	193	126	170	86	112	217	48	148	125	76
Italy	1324	630	718	818	1340	930	1166	2417	1013	2099	705	2019
Russia	830	137	419	687	277	248	769	888	535	454	242	178
U.S.A	1637	817	1289	836	1480	1094	1709	1153	1515	1554	843	415
United Kingdom	559	117	352	257	258	592	269	320	361	297	192	231
Belguim	382	222	275	491	346	400	469	519	494	161	323	571
Bulgaria	41	21	88	75	56	60	46	125	109	88	45	24
Poland	104	53	51	98	73	110	55	25	48	54	66	67
Turkey	1785	447	817	698	741	536	898	1289	769	514	359	499
Czech	109	33	135	95	210	120	150	89	218	175	71	78
Denmark	112	39	38	49	31	46	38	27	62	42	53	70
Romania	537	236	370	308	246	306	344	366	359	282	367	210
Saudi Arabia	699	663	823	756	673	609	421	716	914	819	591	591
Sweden	389	118	237	200	160	163	146	281	151	156	172	149
Switzerland	606	92	173	203	118	259	147	224	146	72	72	55
China	1493	969	783	877	1537	1258	1114	863	655	1183	702	853
Iraq	0	0	0	0	0	0	0	0	0	0	19	0
Cuba	0	0	0	0	0	0	0	0	144	0	0	0
France	1122	236	358	597	888	534	532	832	738	754	397	506
Kuwait	104	50	108	79	127	110	46	111	116	103	150	74
Lebanon	309	224	267	181	219	239	272	1180	315	211	301	142
Arab Reb.of Egypt	662	391	503	301	393	406	440	461	390	363	96	135
Austria	204	21	217	47	115	101	154	80	63	122	28	33
India	471	147	281	290	290	231	837	566	402	455	190	337
Hungary	252	50	27	31	28	41	28	50	33	25	123	55
Netherlands	282	219	344	278	269	346	360	330	223	328	301	294
Japan	852	414	790	501	740	689	891	792	509	485	546	439
Greece	156	38	79	92	91	83	302	227	182	200	44	290
Other Countries	13599	5728	7024	6432	7823	6270	7992	7922	10174	9175	4845	5665
TOTAL	31586	13054	20616	16754	20415	17210	21112	23590	21916	21174	13183	15144

Source: The Central Bureau of Statistics and The General Directorate of Customs.

(1)Effective January 2000, the exchange rates of U.S. Dollar used in conversion to Syrian Pounds for export and import are S.P. 46.00-46.50 per 1U.S.Dollar,whereas the former rates were S.P.11.20-11.25 for export and import respectively.

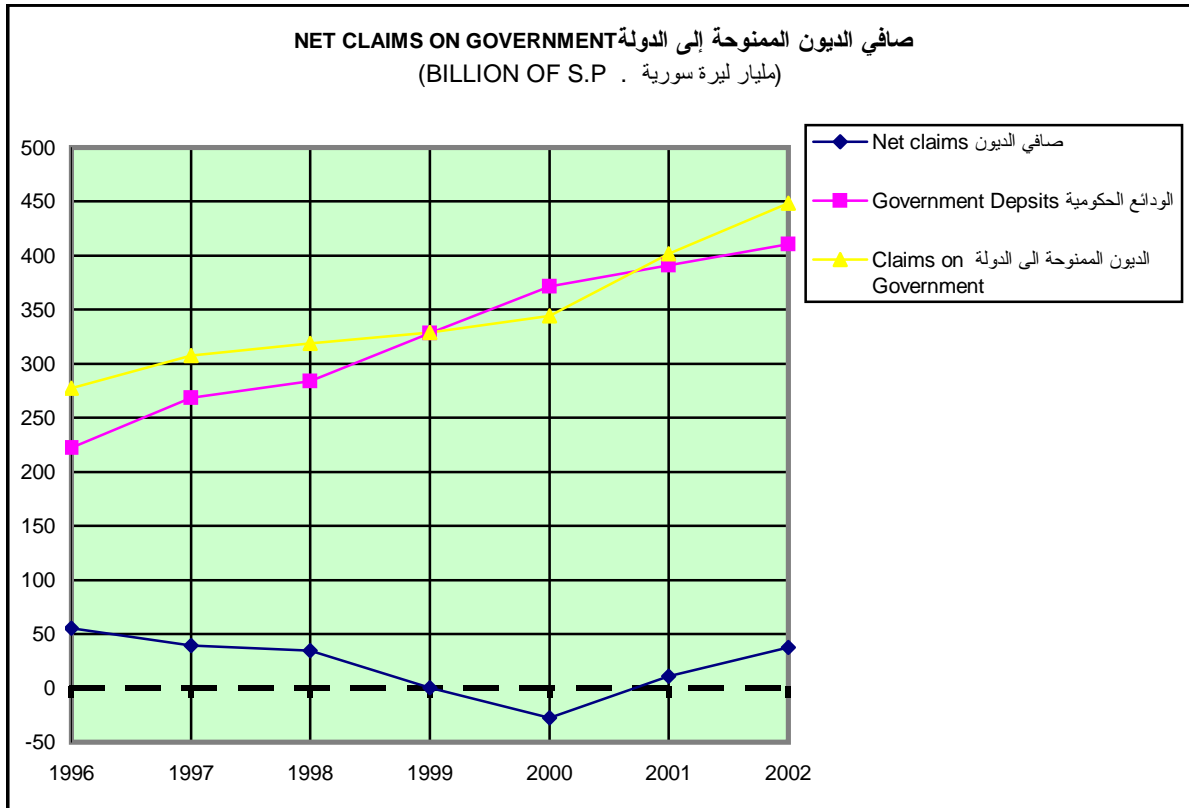
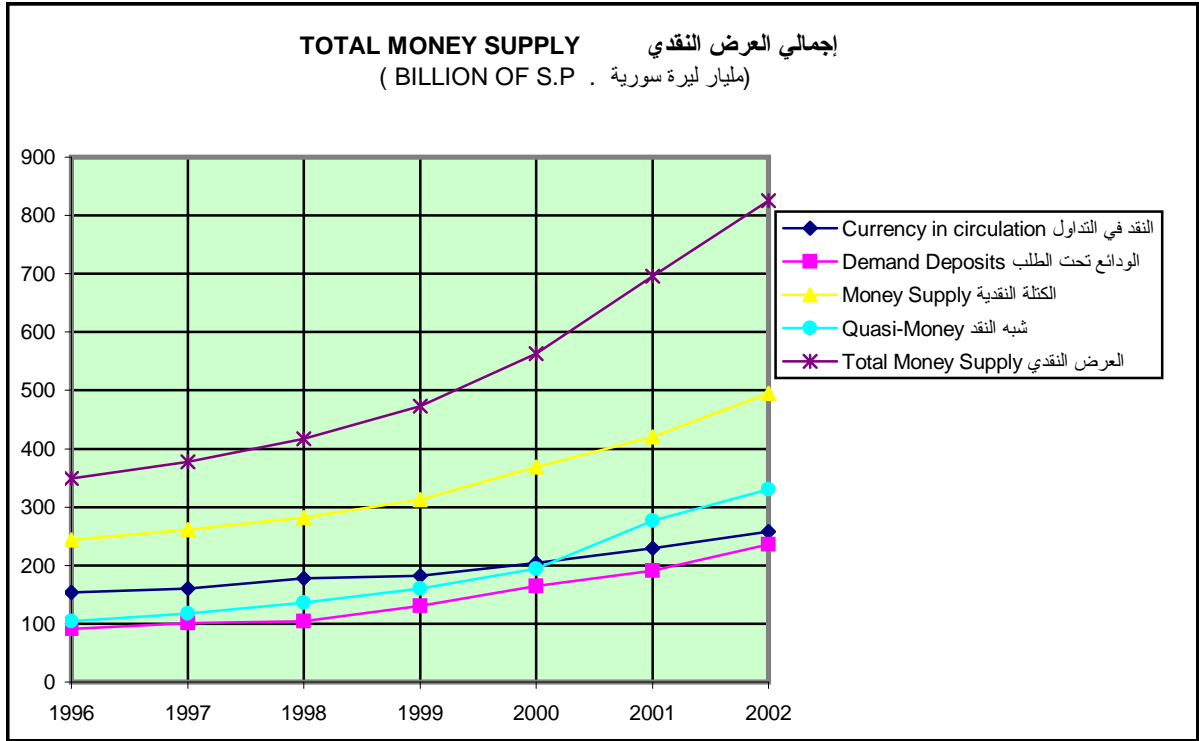
الجدول رقم ٦١ - تطور صادرات القطن حسب المواسم
(بالأطنان)

TABLE 61 - EXPORTS OF COTTON FIBRE BY SEASONS
(TONS)

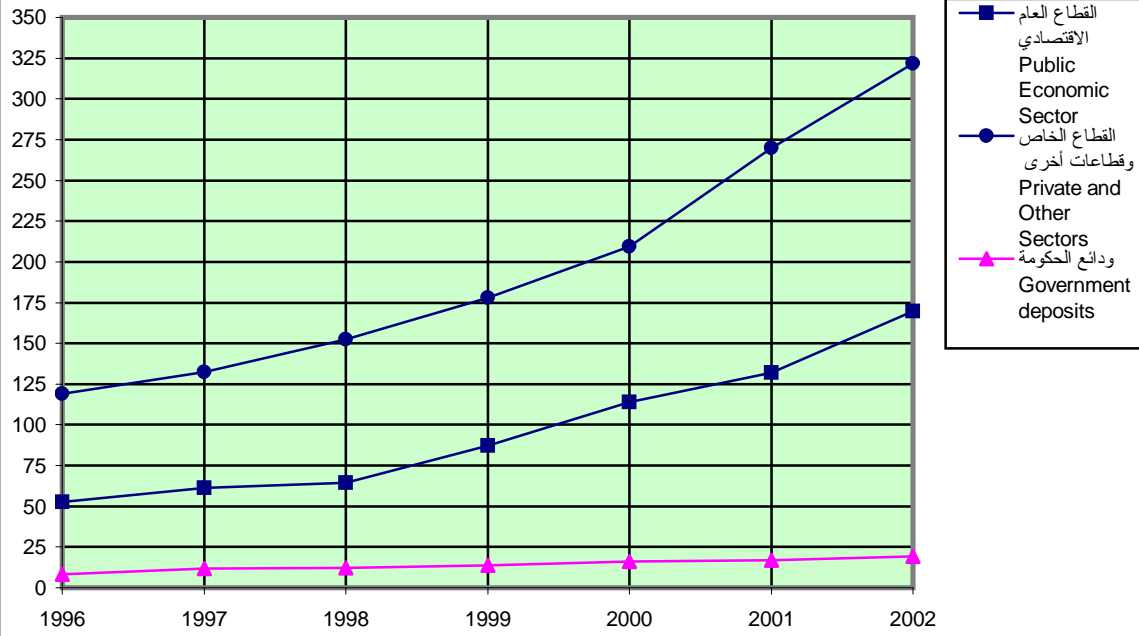
Countries	2001/2002	2000/2001	1999/2000	1998/99	البلدان
United kingdom	7	19	—	39	المملكة المتحدة
Japan	4806	12064	11759	9671	اليابان
Italy	27196	26438	24676	14638	إيطاليا
Portugal	5039	9599	8895	7498	البرتغال
Taiwan	198	—	—	—	أوكرانيا
France	268	12802	12802	4443	فرنسا
Belgium	21716	5253	3633	198	بلجيكا
Czech	4685	4664	4555	1031	التشيك
Jordan	530	674	674	699	الأردن
Thailand	30877	14428	13709	4538	تايلاند
Alegeria	945	8301	7401	12177	الجزائر
Philippines	179	—	—	234	الفلبين
Switzerland	6197	5854	5225	1218	سويسرا
Austria	1247	2255	1900	21	النمسا
Malaysia	493	2487	2487	517	ماليزيا
Germany	7202	6212	5881	659	ألمانيا
Tunisia	5780	7138	5688	2684	تونس
Indonesia	21112	18635	15040	13526	إندونيسيا
Spain	2374	5331	5331	6098	إسبانيا
Turkey	27894	65116	60931	18139	تركيا
Greece	10	—	—	1611	اليونان
Morocco	4684	5136	2839	3007	المغرب
Egypt	1122	4649	1473	857	مصر
China	4627	6961	6961	5641	الصين
Romania	3253	4155	3417	1478	رومانيا
India	10772	1016	1016	2537	الهند
Pakistan	36870	—	—	28263	باكستان
Vietname	886	697	697	1083	فيتنام
Bangladesh	6042	4847	4264	728	بنغلادش
Koria	362	112	112	6952	كوريا
U.S.A	—	—	—	15922	أميركا
Poland	117	1121	1121	48	بولونيا
Others	4900	1631	1258	292	بلدان أخرى
TOTAL	242390	237595	213745	166447	المجموع

الرسوم البيانية

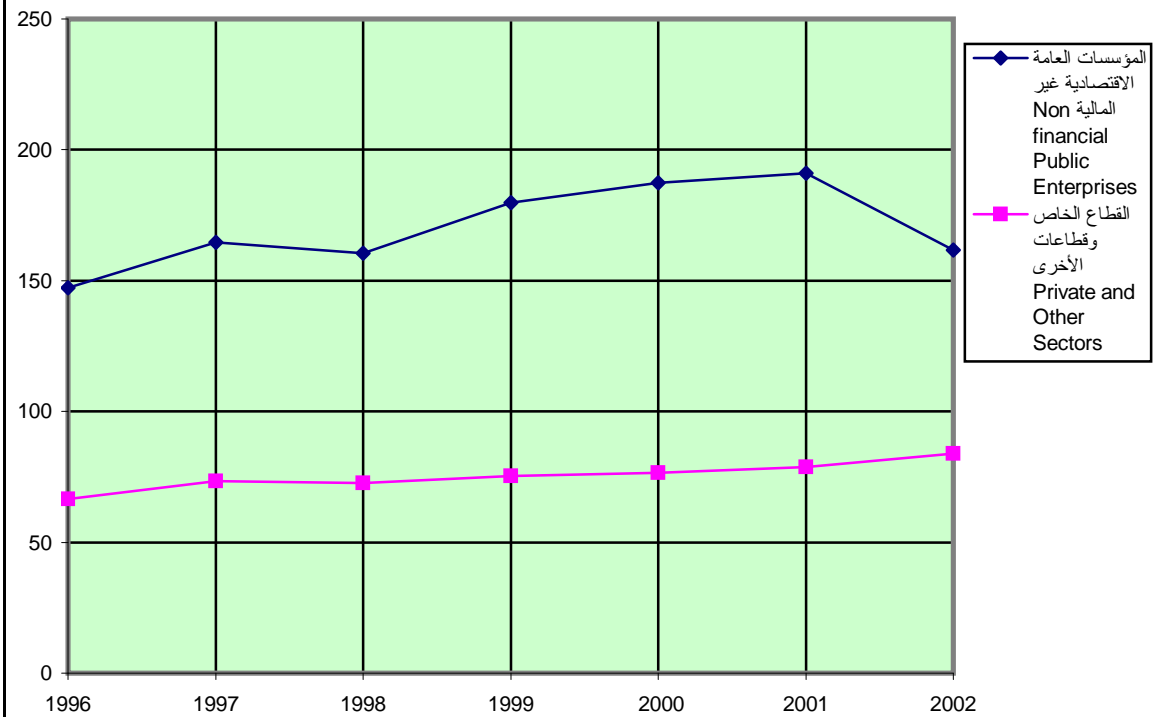
CHARTS



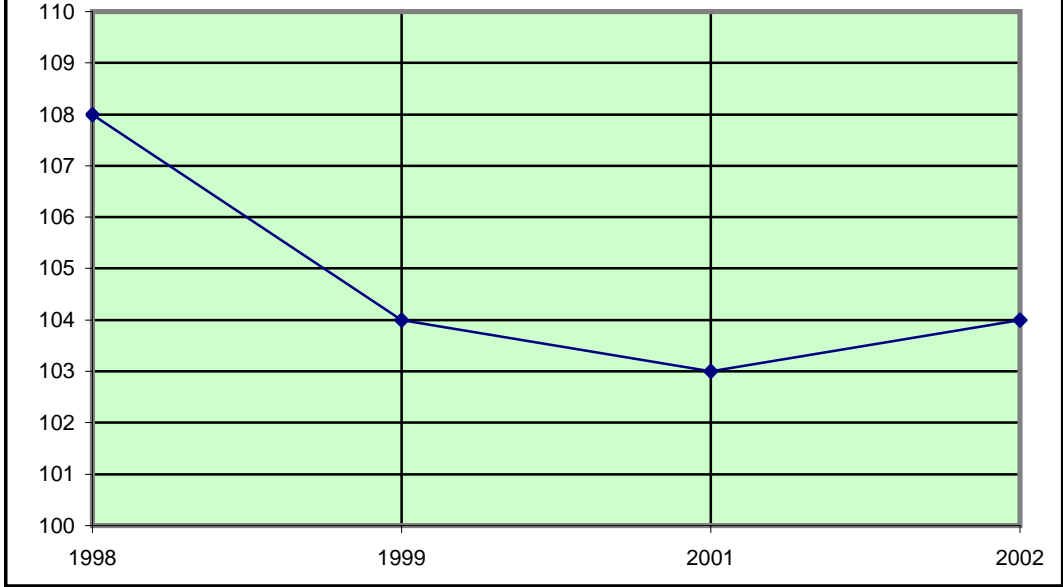
DEPOSITS AT SPECIALIZED BANKS الودائع لدى المصارف المتخصصة
(BILLION OF S . P . (مليار ليرة سورية .



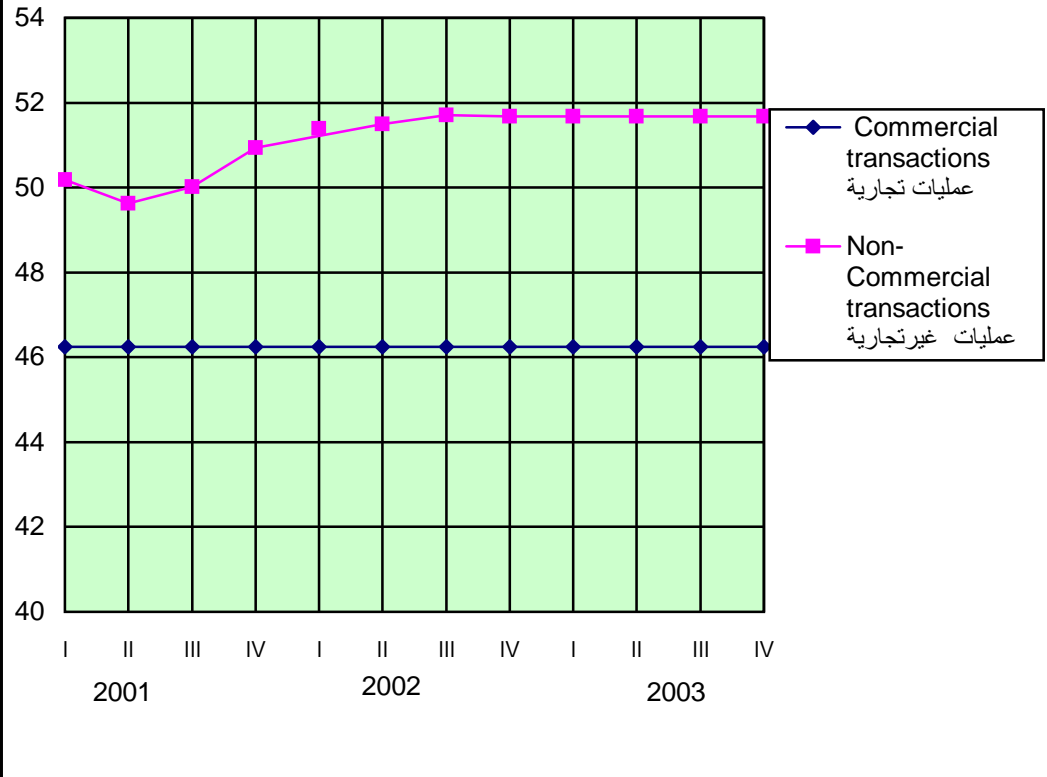
DISTRIBUTION OF SPECIALIZED BANKS CREDIT BY TYPE OF SECTOR OWNERSHIP تسليف المصارف المتخصصة إلى القطاعات الاقتصادية
(BILLION OF S.P . (مليار ليرة سورية .



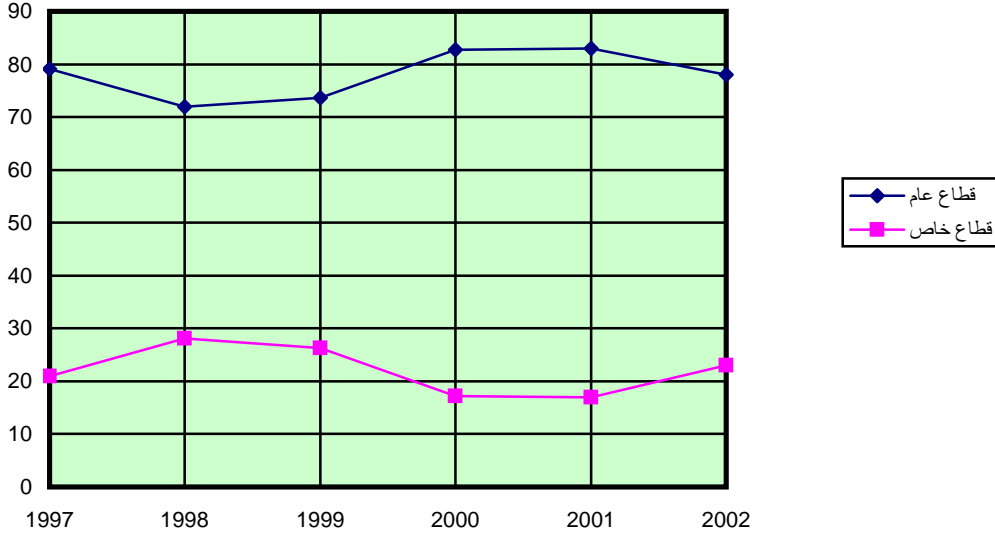
الرقم القياسي لأسعار التجزئة (الأساس ٢٠٠٠=١٠٠)
RETAIL PRICE INDEX 2000=100



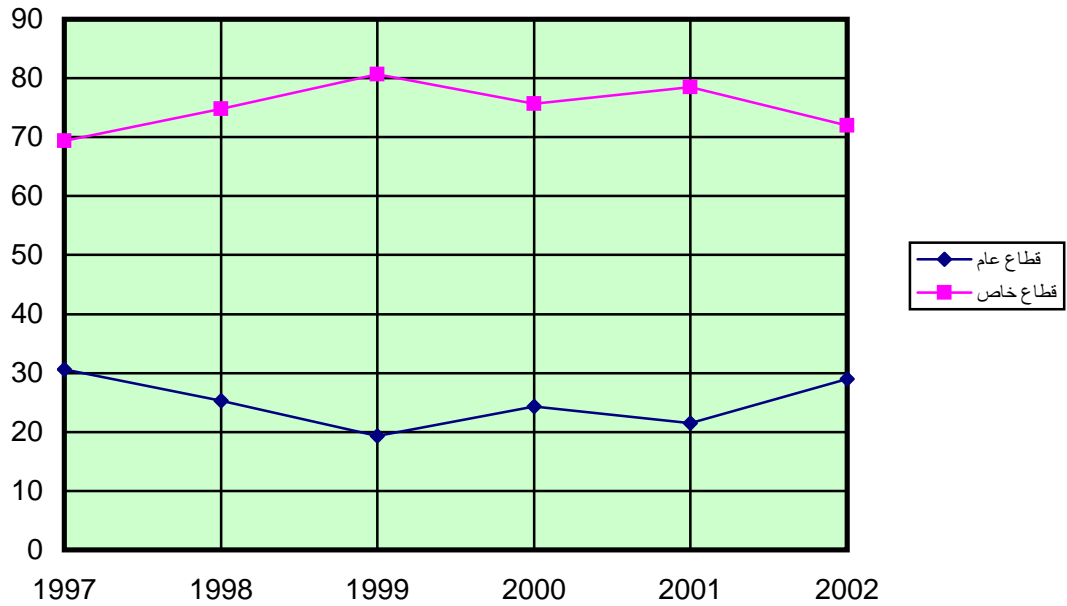
تطور سعر صرف الدولار الأمريكي في السوق المجاورة
 (بالليرات السورية)
**EXCHANGE RATE OF U.S. DOLLAR IN NEIGHBORING MARKET
 (IN S.P.)**



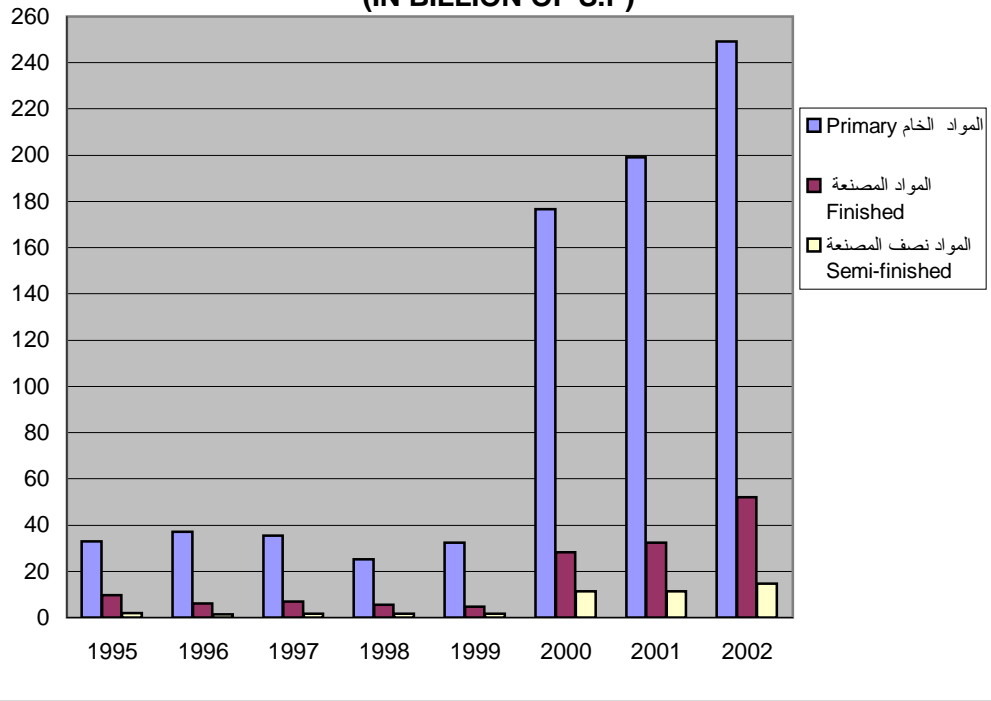
تطور صادرات القطاعين العام والخاص
(نسب مئوية)
EXPORTS OF PUBLIC AND PRIVATE SECTORS
(IN PERCENT)



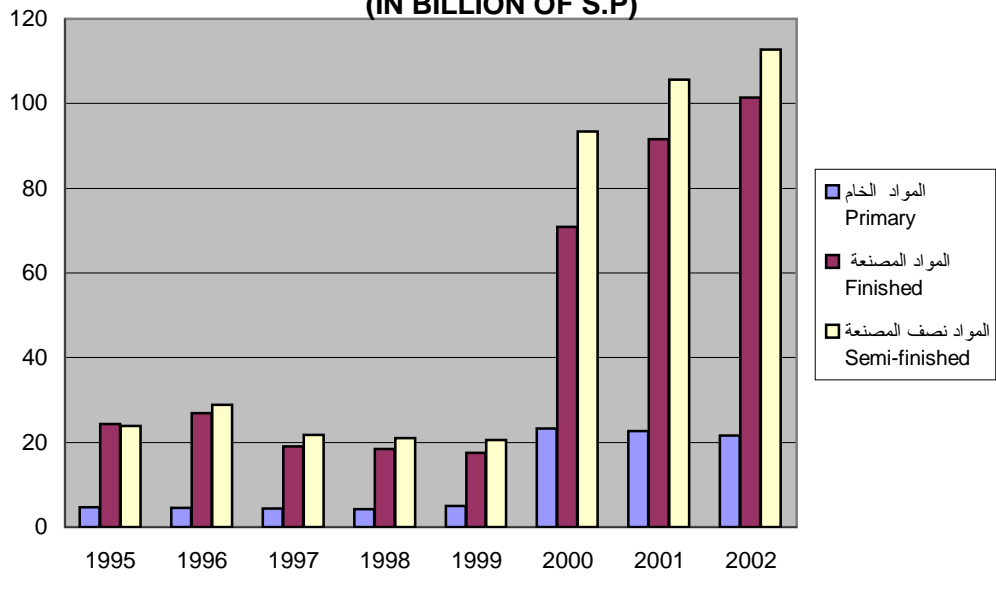
تطور استيرادات القطاعين العام والخاص
(نسب مئوية)
IMPORTS OF PUBLIC AND PRIVATE SECTORS
(IN PERCENT)



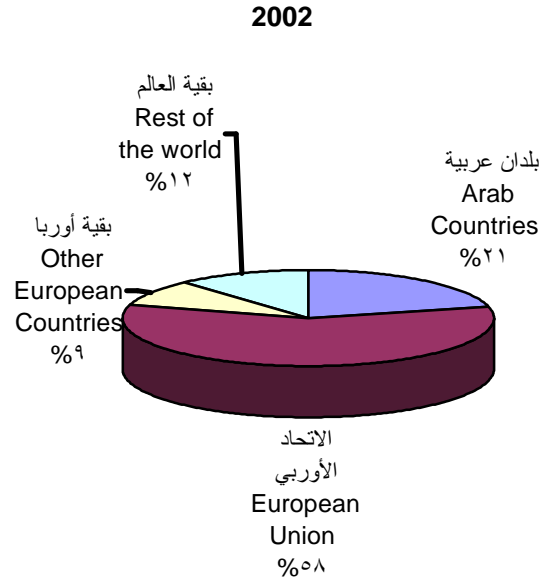
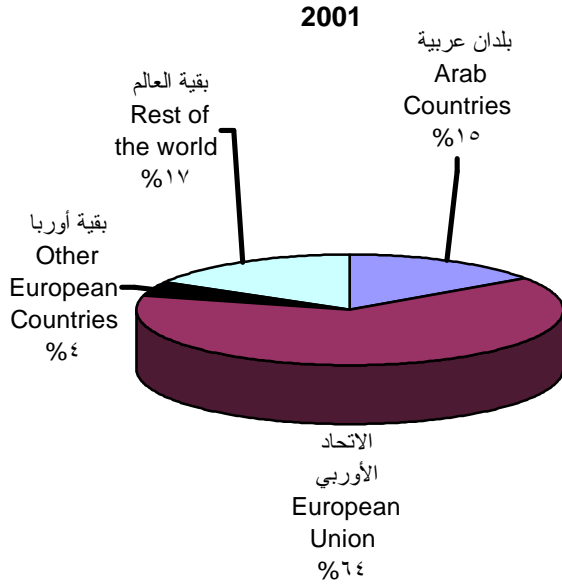
الصادرات حسب طبيعة المواد
(بمليارات اليرت السورية)
EXPORTS BY TYPE OF UTILIZATION
(IN BILLION OF S.P)



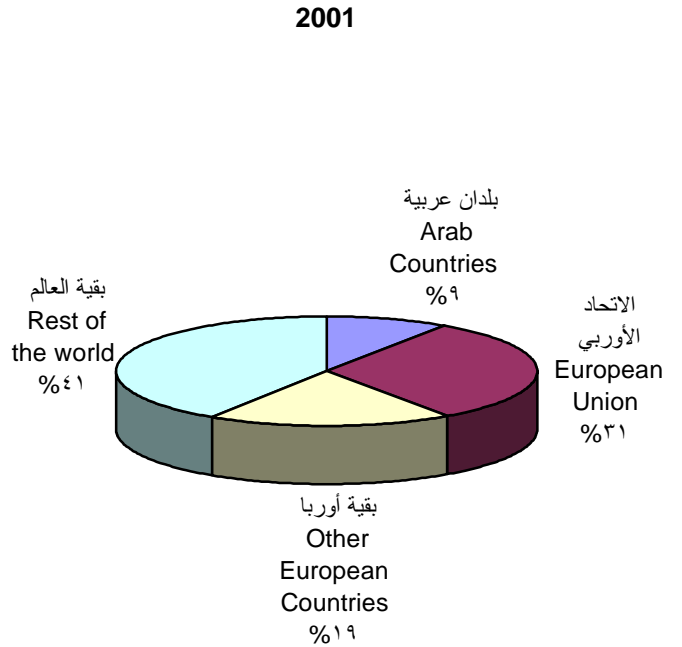
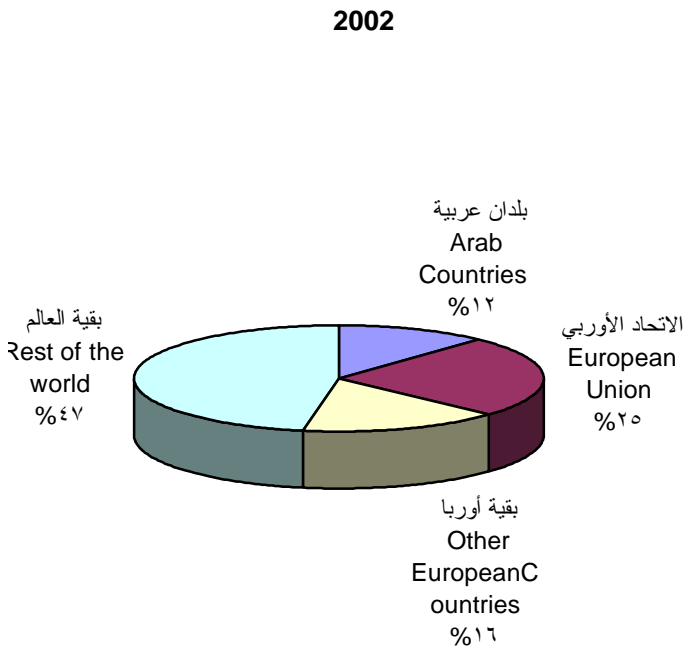
الإستيرادات حسب طبيعة المواد
(بمليارات اليرت السورية)
IMPORTS BY TYPE OF UTILIZATION
(IN BILLION OF S.P)



الصادرات السورية حسب مجموعات البلدان
EXPORT BY GROUPS OF COUNTRIES



المستوردات السورية حسب مجموعات البلدان
IMPORT BY GROUPS OF COUNTRIES



Notice : For all information please write to Research Department -
Central Bank of Syria - Damascus.

Observation : Discrepancies in data appearing in more than a table
are due to rounding.

Abbreviations :

(r) = Revised figures

(e) = Provisional estimates

(p) = Preliminary figures

(...) = Not available

(--) = Nil

QUARTERLY BULLETIN
2002 VOL .40 NO.3 -4

CONTENTS

	Page
MONETARY AND BANKING STATISTICS	6 - 34
- Monetary survey.....	6 - 7
- Total Money supply and factors affecting changes	8 - 11
- Monetary Authorities	12 - 13
- Central Bank consolidated balance sheet	14 - 15
- Specialized Bank's consolidated balance sheet	16 - 17
- Gold and foreign exchange position	18 - 19
- Bank's credit and source of funds.....	20 - 23
- Deposits at Specialized Banks	24 - 25
- Exchange rates	26 - 27
- Central Bank interest rates	28 - 29
- Specialized Banks interest rates	30 - 32
- Sale and Redemption of investment certificates.....	33
- Banks in Syrian Arab Republic	34
ECONOMIC AND FINANCIAL STATISTICS	37 - 80
- National Accounts	37 - 43
- General Budget estimates	44 - 45
- Balance of payments	46 - 47
- Tourism activity	48
- Wholesale and Retail price indices	49 - 51
- Agricultural production	52 - 55
- Industrial production	56 - 58
- Construction activity	59
- Foreign trade	60 - 80
Foreign trade indicators	60
Exports and imports according to S.I.T.C. revised	61
Indices of exports and imports	62 - 63
Exports and imports by economic use of the product	64 - 65
Exports and imports by type of utilization and by nature of goods	66
Exports and imports by public and private sectors	67
Main exports and imports	68 - 71
Exports and imports by groups of countries	72 - 79
Exports of cotton fiber by seasons	80

CENTRAL BANK OF SYRIA

QUARTERLY BULLETIN

2002

Research Department
Central Bank of Syria - Damascus