

النشرة الربعية
المجلد : ٤٠ العدد (١ - ٢) ٢٠٠٢

الفهرس

الإحصاءات النقدية والمصرفية	
٣٤ - ٦	- المسح النقدي
٧ - ٦	- العرض النقدي و التغيرات في العناصر المؤثرة في الكتلة النقدية.....
١١ - ٨	- وضع السلطات النقدية.....
١٣ - ١٢	- الوضع الموحد لمصرف سورية المركزي.....
١٥ - ١٤	- الوضع الموحد للمصارف المتخصصة
١٧ - ١٦	- وضع الذهب والعملات الأجنبية.....
١٩ - ١٨	- التسليف والموارد المصرفية.....
٢٣ - ٢٠	- الودائع لدى المصارف المتخصصة.....
٢٥ - ٢٤	- أسعار العملات الأجنبية.....
٢٧ - ٢٦	- معدلات الفائدة لدى مصرف سورية المركزي.....
٢٩ - ٢٨	- معدلات الفائدة لدى المصارف المتخصصة.....
٣٢ - ٣٠	- مبيعات واستردادات شهادات الاستثمار.....
٣٣	- عدد المصارف في سورية.....
٣٤	-
٨٠ - ٣٧	الإحصاءات الاقتصادية والمالية
٤٣ - ٣٧	- الحسابات القومية.....
٤٥ - ٤٤	- الموازنة العامة للدولة.....
٤٧ - ٤٦	- ميزان المدفوعات.....
٤٨	- نشاط السياحة.....
٥١ - ٤٩	- الأرقام القياسية لأسعار الجملة والمفرق.....
٥٥ - ٥٢	- الانتاج الزراعي.....
٥٨ - ٥٦	- الانتاج الصناعي.....
٥٩	- نشاط البناء.....
٨٠ - ٦٠	- التجارة الخارجية.....
٦٠	- مؤشرات التجارة الخارجية.....
٦١	- الصادرات والاستيرادات حسب التصنيف الدولي المعدل.....
٦٣ - ٦٢	- الأرقام القياسية للصادرات والاستيرادات حسب التصنيف الدولي المعدل.....
٦٥ - ٦٤	- الصادرات والاستيرادات حسب الاستخدام الاقتصادي للسلع.....
٦٦	- الصادرات والاستيرادات حسب نوع الاستخدام وحسب طبيعة المواد.....
٦٧	- الصادرات والاستيرادات حسب القطاعين العام والخاص.....
٧١ - ٦٨	- أهم الصادرات والاستيرادات.....
٧٩ - ٧٢	- توزيع الصادرات والاستيرادات حسب مجموعات البلدان.....
٨٠	- صادرات القطن حسب المواسم.....

ملاحظة : توجه طلبات الاستعلام والمراسلات المتعلقة بهذه النشرة إلى مديرية الدراسات والتخطيط والاحصاء - مصرف سورية المركزي - دمشق .

مصطلحات :

- (r) = أرقام معدلة
- (e) = أرقام تقديرية
- (p) = أرقام أولية
- (...) = أرقام غير متوفرة
- (-) = لاشئ

— تختلف الأرقام جزئياً بين جدول وآخر بسبب تدوير الأرقام إلى العشر الأقرب .
— صدرت هذه النشرة بموافقة المكتب المركزي للاحصاء بكتابه رقم ٧٤٤٤ / ٢١١٠
تاريخ ١٩٦٩ / ١١ / ٩ .

القسم الأول
الإحصاءات النقدية والمصرفية

PART ONE
Monetary and Banking Statistics

**الجدول رقم ١ - المسح النقدي (*)
(بملايين الليرات السورية)**

الديون الممنوحة إلى Economic Sectors		صافي الديون الممنوحة إلى الدولة Net Claims on Govern- ment (2-3)	الودائع الحكومية Government Deposits	الديون الممنوحة إلى الدولة Claims on Government	الموجودات الأجنبية الصافية Net Foreign Assets	في آخر الفترة End of Period
المؤسسات العامة الاقتصادية غير المالية Non financial public enterprises	القطاعات الأخرى Other sectors	4	3	2	1	
5	6					
140545	63666	70907	164022	234929	169038	1995
147308	66634	55205	222085	277290	214325	1996
164686	73352	39126	268230	307356	259891	1997
160487	72617	34938	284071	319009	294449	1998
179817	75345	548	328097	328645	335448	1999
187462	76611	-27431	371692	344261	473449	2000
191126	78737	10764	391170	401934	591645	2001
						2000
171430	78660	-34178	364780	330602	384296	تموز July
171084	78487	-42889	377253	334364	393345	أب Aug.
162818	78862	-47399	382277	334878	406232	أيلول Sept.
160995	78771	-55397	389948	334551	405222	تشرين الاول Oct.
181366	78109	-48039	382277	334238	454311	تشرين الثاني Nov.
187462	76611	-27431	371692	344261	473449	كانون الاول Dec.
						2001
185675	77162	-37522	381783	344261	481788	كانون الثاني Jan.
182622	77135	-58838	393262	334424	487995	شباط Feb.
183293	78553	-50656	392413	341757	501945	آذار Mar.
182603	79418	-60905	400458	339553	505420	نيسان Apr.
180020	79706	-43521	388636	345115	518700	أيار May
183853	79998	-42369	396500	354131	526520	حزيران June
205794	77288	-33722	393932	360210	546470	تموز July
203558	77286	-39639	403194	363555	551626	أب Aug.
174179	78524	-54954	416781	361827	568601	أيلول Sept.
180199	77650	-50385	415470	365085	573968	تشرين الاول Oct.
192446	77834	-51564	417251	365687	581504	تشرين الثاني Nov.
191126	78737	10764	391170	401934	591645	كانون الاول Dec.
						2002
165028	79165	3690	398882	402572	601281	كانون الثاني Jan.
154875	79655	1936	401730	403666	597532	شباط Feb.
151784	80521	-5087	407908	402821	605141	آذار Mar.
149825	81583	-4218	409770	405552	612775	نيسان Apr.
148672	82179	-13320	418566	405246	619315	أيار May
154485	82859	3674	423820	427494	629651	حزيران June

(*) وضع السلطات النقدية والميزانية الموحدة للمصارف المتخصصة .

(١) تتضمن صافي إعادة تقييم الموجودات و الالتزامات الأجنبية اعتباراً من ١/١/١٩٨٨

**TABLE 1 - MONETARY SURVEY (*)
(IN MILLIONS OF SYRIAN POUNDS)**

LIABILITIES					المطالب	مجموع الموجودات أو المطالب Total Assets or Liabilities	ASSETS
صافي الموجودات والمطالب الأخرى(1) Other Items (Net)(1)	أموال مستقرضة Funds borrowed	التأمينات لقاء عمليات الاستيراد وتأمينات أخرى Import Deposits and other prepayments	شبه النقد Quasi- Money	الكتلة النقدية Money Supply			القطاعات الاقتصادية Claims on المجموع Total (5+6)
13	12	11	10	9	8	7	
100568	139	26708	91774	224967	444156	204211	
107425	294	27182	104624	243947	483472	213942	
125177	885	33235	116939	260819	537055	238038	
120810	1394	22776	135636	281875	562491	233104	
96006	1278	20327	160346	313201	591158	255162	
116147	2079	28394	194801	368670	710091	264073	
133184	2453	40542	276181	419912	872272	269863	
91490	1778	21627	169888	315425	600208	250090	
88447	1810	22773	172923	314074	600027	249571	
81861	1798	23737	174564	318553	600513	241680	
66266	1804	22985	175096	323440	589591	239766	
110327	2035	25551	181147	346687	665747	259475	
116147	2079	28394	194801	368670	710091	264073	
107872	2132	27116	199645	370338	707103	262837	
98345	2062	27977	199336	361194	688914	259757	
99976	1926	29932	214841	366460	713135	261846	
100815	1786	31164	215225	357546	706536	262021	
100704	1960	33484	218398	380359	734905	259726	
89620	2101	33147	230003	393131	748002	263851	
94689	2333	32590	239282	426936	795830	283082	
104087	2780	33078	247065	405821	792831	280844	
105790	2397	33250	251251	373662	766350	252703	
103799	2366	37930	256195	381142	781432	257849	
111225	2504	37952	259217	389322	800220	270280	
133184	2453	40542	276181	419912	872272	269863	
118521	2465	41415	282683	404080	849164	244193	
102080	2433	42803	287883	398799	833998	234530	
101217	2304	40618	290317	397903	832359	232305	
111962	2349	38964	296019	390671	839965	231408	
98813	2168	39158	295846	400861	836846	230851	
102381	2489	38859	303745	423195	870669	237344	

(*) Monetary Authorities accounts and consolidated balance sheet of Specialized Banks .

(1) Comprises revaluation of net foreign assets and liabilities effective Jan., 1,1988.

**الجدول رقم ٢ - العرض النقدي
(بملايين الليرات السورية)**

Currency in Circulation			النقد في التداول			في آخر الفترة End of Period
النقد المتداول خارج المصارف والخزينة Currency in Circulation Outside Banks and Treasury 3-(4+5)	النقد لدى المصارف المتخصصة Specialized Banks Currency Holdings	النقد لدى الخزينة العامة Treasury Currency Holdings	المجموع Total	النقود المعدنية المصدرة Coins Issued	الأوراق النقدية المصدرة Notes Issued	
6	5	4	3	2	1	
143728	8570	16	152314	284	152030	1995
153166	5874	16	159056	363	158693	1996
159700	4689	15	164404	1037	163367	1997
177834	5889	23	183746	1472	182274	1998
182067	5900	18	187985	1692	186293	1999
203863	6953	18	210834	1876	208958	2000
229266	7393	29	236688	2149	234539	2001
						2000
185901	6237	5	192143	1742	190401	July تموز
184898	6801	7	191706	1756	189950	Aug. آب
183695	7419	6	191120	1775	189345	Sept. أيلول
185187	6638	6	191831	1792	190039	Oct. تشرين الاول
191313	7063	7	198383	1817	196566	Nov. تشرين الثاني
203863	6953	18	210834	1876	208958	Dec. كانون الاول
						2001
199293	8327	11	207631	1882	205749	Jan. كانون الثاني
196516	7136	1	203653	1897	201756	Feb. شباط
194138	6340	6	200484	1914	198570	Mar. آذار
191377	6190	5	197572	1906	195666	Apr. نيسان
190448	4927	5	195380	1902	193478	May أيار
200379	3957	8	204344	1913	202431	June حزيران
221824	5067	8	226899	1961	224938	July تموز
220858	6363	6	227227	1997	225230	Aug. آب
217842	5995	8	223845	2031	221814	Sept. أيلول
217877	5740	7	223624	2050	221574	Oct. تشرين الاول
221987	6073	5	228065	2085	225980	Nov. تشرين الثاني
229266	7393	29	236688	2149	234539	Dec. كانون الاول
						2002
226980	6777	14	233771	2142	231629	Jan. كانون الثاني
226189	6780	2	232971	2164	230807	Feb. شباط
224130	5478	10	229618	2153	227465	Mar. آذار
225353	4476	3	229832	2148	227684	Apr. نيسان
225084	4892	10	229986	2134	227852	May أيار
232913	4599	8	237520	2137	235383	June حزيران

**TABLE 2- TOTAL MONEY SUPPLY
(IN MILLIONS OF SYRIAN POUNDS)**

مجموع العرض النقدي Total Money Supply (10+13)	Quasi-Money			مجموع الكتلة النقدية Money Supply (6+9)	Demand Deposits		
	المجموع Total	الودائع بالقطع الأجنبي Foreign Currency Deposits	الودائع لأجل وودائع التوفير Savings Deposits		المجموع Total	لدى المصارف المتخصصة At Specialized Banks	لدى المصرف المركزي At Central Bank
14	13	12	11	10	9	8	7
316741	91774	17261	74513	224967	81239	78028	3211
348571	104624	17669	86955	243947	90781	84686	6095
377758	116939	17031	99908	260819	101119	93664	7455
417511	135636	16240	119396	281875	104041	97683	6358
473547	160346	16692	143654	313201	131134	121471	9663
563471	194801	23206	171595	368670	164807	151753	13054
696092	276181	51991	224190	419911	190645	176845	13800
485313	169888	18676	151212	315425	129524	116631	12893
486997	172923	20176	152747	314074	129176	119156	10020
493117	174564	20264	154300	318553	134858	123758	11100
498537	175096	19396	155700	323441	138254	129255	8999
527834	181147	23529	157618	346687	155374	142409	12965
563471	194801	23206	171595	368670	164807	151753	13054
569983	199645	24762	174883	370338	171045	165071	5974
560530	199336	31105	168231	361194	164678	159273	5405
581301	214841	35822	179019	366460	172322	164966	7356
572771	215225	34081	181144	357546	166169	158564	7605
598757	218398	36784	181614	380359	189911	180143	9768
623134	230003	41234	188769	393131	192752	182882	9870
666218	239282	45762	193520	426936	205112	194651	10461
652886	247065	49385	197680	405821	184963	172491	12472
624912	251250	52443	198807	373662	155820	144461	11359
637336	256194	55085	201109	381142	163265	151603	11662
648538	259217	55228	203989	389321	167334	152421	14913
696092	276181	51991	224190	419911	190645	176845	13800
686764	282683	53445	229238	404081	177101	166988	10113
686681	287882	55290	232592	398799	172610	163389	9221
688219	290317	55762	234555	397902	173772	163471	10301
686690	296019	60402	235617	390671	165318	155477	9841
696707	295846	59452	236394	400861	175777	165739	10038
726941	303746	60352	243394	423195	190282	181195	9087

الجدول رقم ٣ - التغيرات في العناصر المؤثرة في الكتلة النقدية
(بملايين الليرات السورية)

1999	1998	1997	
+ 56035	+ 39754	+ 29187	الالتزامات السائلة
+ 31326	+ 21056	+ 16872	الكتلة النقدية
+ 4233	+ 18134	+ 6534	- النقد المتداول خارج المصارف والخزينة
+ 27093	+ 2922	+ 10338	- الودائع تحت الطلب
+ 24709	+ 18698	+ 12315	شبه النقد
+ 24258	+ 19488	+ 12953	- الودائع لأجل وودائع التوفير
+ 451	- 790	- 638	- الودائع بالقطع الأجنبي
+ 40998	+ 34559	+ 45566	الموجودات الأجنبية الصافية
+ 15037	+ 5195	- 16379	صافي الموجودات المحلية
- 12332	- 9122	+ 8017	التسليف المحلي
- 34390	- 4188	- 16079	- صافي الديون الممنوحة إلى الدولة
+ 19330	- 4199	+ 17378	- الديون الممنوحة إلى المؤسسات العامة الاقتصادية غير المالية
+ 2728	- 735	+ 6718	- الديون الممنوحة إلى القطاع الخاص والقطاعات الأخرى
-	-	-	- الديون الممنوحة إلى المؤسسات الأخرى غير المصرفية
+ 2449	+ 10459	- 6053	التأمينات لقاء عمليات الاستيراد و تأمينات أخرى (- تدل على زيادة)
+ 116	- 509	- 591	أموال مستقرضة (- تدل على زيادة)
+ 24804	+ 4367	- 17752	صافي الموجودات والمطالب الأخرى (- تدل على زيادة)
			نسبة التغيرات
+ 13.4	+ 10.5	+ 8.4	الالتزامات السائلة
- 98.4	- 10.7	- 29.1	صافي الديون الممنوحة إلى الدولة
+ 12.0	- 2.5	+ 11.8	الديون الممنوحة إلى المؤسسات العامة الاقتصادية غير المالية
+ 3.8	- 1.0	+ 10.1	الديون الممنوحة إلى القطاع الخاص والقطاعات الأخرى

**TABLE 3- FACTORS AFFECTING CHANGES IN MONEY SUPPLY
(IN MILLIONS OF SYRIAN POUNDS)**

	<u>June</u>		
	<u>2001/2002</u>	<u>2001</u>	<u>2000</u>
Liquid Liabilities	+ 103807	+ 132622	+ 89923
Money :	+ 30064	+ 51241	+ 55469
Currency outside Banks and Treasury	+ 32534	+ 25403	+ 21796
Demand deposits	- 2470	+ 25838	+ 33673
Quasi - Money :	+ 73743	+ 81381	+ 34454
Time & saving deposits	+ 54625	+ 52596	+ 27940
Foreign exchange deposits	+ 19118	+ 28785	+ 6514
Net Foreign Assets	+ 103131	+ 118196	+ 138001
Net Domestic Assets	+ 676	+ 14426	- 48078
Domestic Credit	+ 19536	+ 43986	- 19068
Net Claims on government	+ 46043	+ 38194	- 27978
Claims on nonfinancial public enterprises	- 29368	+ 3665	+ 7644
Claims on Private & Other sectors	+ 2861	+ 2127	+ 1266
Claims on nonbanking financial Institutions	—	—	—
Import deposits and other prepayments :Minus sign	- 5712	- 12149	- 8067
(-) indicates increase			
Funds borrowed :Minus sign(-) indicates increase	- 388	- 374	- 801
Other Items - Net - Minus sign (-)indicates increase	- 12761	- 17036	- 20142
Changes (in percent)			
Liquid Liabilities	+ 16.66	+ 23.54	+ 19.0
Net Claims on government	+ 8.67	+ 39.24	- 402.4
Claims on nonfinancial public enterprises	- 15.97	+ 1.96	+ 4.2
Claims on private and other sectors	+ 3.58	+ 2.78	+ 1.7

**الجدول رقم ٤ - وضع السلطات النقدية (*)
(بملايين الليرات السورية)**

مجموع الموجودات أو المطلبيات Total Assets or Liabilities	Assets					الموجودات الأجنبية ^١	في آخر الفترة End of period
	الموجودات الأخرى Unclassified Assets	الموجودات الثابتة Fixed Assets	الديون الممنوحة إلى المصارف المتخصصة Claims on Specialized Banks	الديون الممنوحة إلى المؤسسات الإقتصادية غير المالية ^٢ Claims on nonfinancial Public Enterprises 2	الديون الممنوحة إلى الدولة Claims on Government	Foreign Assets 1	
7	5	6	4	3	2	1	
383346	37093	341	104602	106	203998	37206	1995
457547	52037	485	112460	106	241730	50729	1996
511229	65740	624	126599	106	265784	52376	1997
540647	78630	871	135455	106	270370	55215	1998
612930	108940	1012	164991	106	270369	67512	1999
701112	174968	1212	161558	106	274877	88391	2000
772597	211027	1509	157174	106	301278	101503	2001
							2000
655433	140656	1012	164099	106	270370	79190	July تموز
665538	149261	1012	160203	106	274877	80079	Aug. آب
672319	154815	1012	160427	106	274877	81082	Sept. أيلول
689881	160271	1012	169994	106	274877	83621	Oct. تشرين الاول
693433	167919	1012	164240	106	274877	85279	Nov. تشرين الثاني
701112	174968	1212	161558	106	274877	88391	Dec. كانون الاول
							2001
702298	178433	1212	158145	106	274877	89525	Jan. كانون ثاني
706713	182196	1212	157517	106	274877	90805	Feb. شباط
706828	182428	1212	157069	106	274877	91136	Mar. اذار
713276	187414	1212	157089	106	274877	92578	Apr. نيسان
701725	186141	1212	145040	106	277127	92099	May أيار
731784	191715	1212	169549	106	277127	92075	June حزيران
753182	196858	1212	183139	106	277127	94740	July تموز
757918	201107	1212	182009	106	277127	96357	Aug. آب
764961	207975	1212	179928	106	277127	98613	Sept. أيلول
767467	207751	1212	182641	106	277128	98629	Oct. تشرين الاول
782034	210445	1212	193637	106	277128	99506	Nov. تشرين الثاني
772597	211027	1509	157174	106	301278	101503	Dec. كانون الاول
							2002
753215	212402	1509	135976	106	301278	101944	Jan. كانون ثاني
772064	213874	1509	152912	106	301278	102385	Feb. شباط
755646	214713	1509	135434	106	301278	102606	Mar. اذار
762376	217713	1509	135914	106	303775	103359	Apr. نيسان
771213	223329	1509	138238	106	303776	104255	May أيار
784108	228710	1509	126534	106	321202	106047	June حزيران

(*) المصرف المركزي وحسابات الصندوق النقدي الدولي والنقد لدى الخزينة العامة .

(١) لا تتضمن الاككتاب في الصندوق النقدي الدولي .

(٢) تشمل الديون الممنوحة إلى المؤسسات العامة الاستثمارية .

(٣) تتضمن النقد لدى الخزينة العامة .

(٤) تتضمن توزيع حقوق السحب الخاصة .

**TABLE 4- MONETARY AUTHORITIES (*)
(IN MILLIONS OF SYRIAN POUNDS)**

LIABILITIES				المطالب				
المطالب الأخرى Unclassified Liabilities	رأس المال والاحتياطيات ٤ Capital and reserves 4	الالتزامات الأجنبية Foreign Liabilities	ودائع الحكومة ٣ Government Deposits 3	Reserve Money				النقد الاحتياطي
				مجموع النقد الاحتياطي Total Reserve Money	ودائع المصارف Banks Deposits	ودائع القطاعين الخاص والعام الاقتصادي Private & Public Economic Sectors Deposits	النقد لدى المصارف المتخصصة Specialized Banks Currency Holdings	النقد المتداول خارج الخزينة والمصارف Currency Outside Treasury & Banks
16	15	14	13	12	11	10	9	8
17639	23902	12614	156480	172711	17202	3211	8570	143728
17942	29246	11400	213736	185223	20088	6095	5874	153166
14171	33839	12168	256252	194799	22955	7455	4689	159700
13086	38195	12768	271779	204819	14738	6358	5889	177834
22220	43909	12911	314415	219475	21845	9663	5900	182067
32139	51426	9040	355693	252814	28944	13054	6953	203863
38833	55814	8196	374312	295442	44983	13800	7393	229266
21696	43910	13794	348562	227471	22440	12893	6237	185901
23030	43910	13938	362608	222052	20333	10020	6801	184898
23732	43910	14018	366794	223865	21651	11100	7419	183695
26018	43909	14109	374606	231239	30415	8999	6638	185187
29873	43911	14002	366127	239520	28180	12965	7063	191312
32139	51426	9040	355693	252814	28944	13054	6953	203863
30504	51427	9117	366274	244976	31382	5974	8327	199293
30325	51635	9143	377601	238009	28952	5405	7136	196516
31129	51635	9547	377067	237450	29616	7356	6340	194138
32179	51636	9225	386044	234192	29020	7605	6190	191377
34023	51636	9289	373604	233173	28030	9768	4927	190448
33535	51636	9383	382908	254322	40116	9870	3957	200379
37934	51634	9230	380347	274037	36685	10462	5066	221824
37744	51634	9247	387818	271475	31782	12472	6363	220858
37915	51634	9325	401503	264585	29388	11360	5995	217842
38528	51634	9397	400775	267133	31854	11662	5740	217877
39958	51634	9426	402757	278259	35286	14913	6073	221987
38833	55814	8196	374312	295442	44983	13800	7393	229266
38759	55814	8202	383364	267076	23206	10113	6777	226980
38101	55814	8231	385932	283986	41796	9221	6780	226189
37954	55814	8283	391285	262310	22401	10301	5478	224130
44224	55814	8314	392467	261557	21887	9841	4476	225353
45783	55814	8397	400662	260557	20542	10039	4892	225084
41439	55814	8450	406827	271578	24979	9087	4599	232913

(*) Central Bank Account , IMF Accounts and Currency held by treasury.

(1) Excluding Treasury IMF Account .

(2) Comprises claims on Public Entities .

(3) Includes Treasury currency holdings .

الجدول رقم ٥ - الميزانية الموحدة لمصرف سورية المركزي (*)
(بملايين الليرات السورية)

المطالب النقد الورقي والمعدني المصدر Notes and Coins Issued	مجموع الموجودات أو المطالب Total Assets or Liabilities	Assets					الموجودات		في آخر الفترة end of period
		الموجودات الأخرى Unclassified Assets	الموجودات الثابتة Fixed Assets	الديون الممنوحة إلى المصارف المتخصصة Claims on Specialized Banks	الديون الممنوحة إلى القطاعات العامة الاقتصادية غير المالية ^٢ Claims on non-financial Puplic Enterprises ²	الديون الممنوحة إلى الدولة Claims on Government	الديون الممنوحة إلى Foreign Assets 1	1	
8	7	6	5	4	3	2	1		
152314	383788	37093	341	104602	106	204440	37206		1995
159056	457989	52037	485	112460	106	242172	50729		1996
164404	511670	65740	624	126599	106	266225	52376		1997
183746	541089	78630	871	135455	106	270812	55215		1998
187985	613688	108940	1012	164991	106	271127	67512		1999
210834	701870	174968	1212	161558	106	275635	88391		2000
236687	773356	211028	1509	157174	106	302036	101503		2001
									2000
192143	656191	140656	1012	164099	106	271128	79190	July	تموز
191706	666296	149261	1012	160203	106	275635	80079	Aug.	أب
191120	673077	154815	1012	160427	106	275635	81082	Sept.	أيلول
191830	690639	160271	1012	169994	106	275635	83621	Oct.	تشرين الاول
198383	694191	167919	1012	164240	106	275635	85279	Nov.	تشرين الثاني
210834	701870	174968	1212	161558	106	275635	88391	Dec.	كانون الاول
									2001
207631	703056	178433	1212	158145	106	275635	89525	Jan.	كانون ثاني
203653	707471	182196	1212	157517	106	275635	90805	Feb.	شباط
200484	707586	182428	1212	157069	106	275635	91136	Mar.	اذار
197572	714034	187414	1212	157089	106	275635	92578	Apr.	نيسان
195380	702483	186141	1212	145040	106	277885	92099	May	أيار
204343	732542	191715	1212	169549	106	277885	92075	June	حزيران
226899	753940	196858	1212	183139	106	277885	94740	July	تموز
227227	758676	201107	1212	182009	106	277885	96357	Aug.	أب
223845	765719	207975	1212	179928	106	277885	98613	Sept.	أيلول
223624	768226	207752	1212	182641	106	277886	98629	Oct.	تشرين الاول
228065	782793	210446	1212	193637	106	277886	99506	Nov.	تشرين الثاني
236687	773356	211028	1509	157174	106	302036	101503	Dec.	كانون الاول
									2002
233771	753973	212402	1509	135976	106	302036	101944	Jan.	كانون ثاني
232971	772822	213874	1509	152912	106	302036	102385	Feb.	شباط
229618	756404	214713	1509	135434	106	302036	102606	Mar.	اذار
229832	763134	217713	1509	135914	106	304533	103359	Apr.	نيسان
229986	771971	223329	1509	138238	106	304534	104255	May	أيار
237520	784866	228710	1509	126534	106	321960	106047	June	حزيران

(*) تشمل أيضاً ميزانية مكتب القطع وميزانية الصندوق النقدي .

(١) تتضمن حقوق السحب الخاصة .

(٢) تشمل الديون الممنوحة إلى المؤسسات العامة الاستثمارية .

**TABLE 5 - CONSOLIDATED BALANCE SHEET OF THE CENTRAL BANK (*)
(IN MILLIONS OF SYRIAN POUNDS)**

Liabilities									
المطالب الأخرى Unclassified Liabilities	توزيع حقوق السحب الخاصة Allocation of Special Drawing Rights	رأس المال والاحتياطيات Capital and Reserves	الالتزامات تجاه صناديق النقد الدولي التزامات IMF	الالتزامات الأجنبية Foreign Liabilities	الحسابات الجارية الدائنة للمصارف المتخصصة Current Accounts of Specialized banks	الودائع الأخرى Other Deposits			الودائع الحكومية Government Deposits
						المجموع Total (10+11)	ودائع القطاع الخاص Private Sector	ودائع القطاع العام Public Economic Sector	
18	17	16	15	14	13	12	11	10	9
17639	646	23256	442	12614	17202	3211	37	3174	156464
17942	595	28651	442	11400	20088	6095	43	6052	213720
14171	560	33278	442	12168	22955	7455	65	7390	256237
13086	553	37642	442	12768	14738	6358	358	6000	271756
22220	555	43354	758	12911	21845	9663	744	8919	314397
32139	541	50885	758	9040	28944	13054	1676	11378	355675
38833	520	55294	758	8196	44983	13801	299	13502	374284
21696	555	43354	758	13794	22440	12893	7938	4955	348558
23030	555	43355	758	13938	20333	10020	6417	3603	362601
23732	555	43355	758	14018	21651	11100	5148	5952	366788
26018	555	43355	758	14109	30415	8999	3444	5555	374600
29873	555	43355	758	14002	28180	12965	2266	10699	366120
32139	541	50885	758	9040	28944	13054	1676	11378	355675
30504	541	50886	758	9117	31382	5974	1116	4858	366263
30325	541	51094	758	9143	28952	5405	945	4460	377600
31129	541	51094	758	9547	29616	7356	1007	6349	377061
32179	541	51094	758	9225	29020	7605	775	6830	386040
34023	542	51094	758	9289	28030	9768	712	9056	373599
33535	542	51094	758	9383	40116	9870	654	9216	382901
37934	541	51092	758	9230	36685	10461	548	9913	380340
37744	541	51093	758	9247	31782	12472	542	11930	387812
37915	541	51093	758	9325	29388	11359	507	10852	401495
38528	541	51093	758	9397	31854	11662	492	11170	400769
39958	541	51093	758	9426	35286	14914	478	14436	402752
38833	520	55294	758	8196	44983	13801	299	13502	374284
38759	520	55294	758	8202	23206	10113	305	9808	383350
38101	520	55294	758	8230	41797	9221	294	8927	385930
37955	520	55294	758	8283	22400	10301	748	9553	391275
44224	520	55295	758	8314	21887	9841	691	9150	392464
45783	520	55295	758	8397	20542	10038	660	9378	400652
41439	520	55295	758	8450	24979	9086	589	8497	406819

(*) Includes the Foreign Exchange Office and the Coins Fund .

(1) Includes Special Drawing Rights .

(2) Comprises Claims on Public Economic Entities .

الجدول رقم ٦ - الميزانية الموحدة للمصارف المتخصصة (*)
(بملايين الليرات السورية)

مجموع الموجودات أو المطالب Total Assets or Liabilities	Assets					الموجودات		في آخر الفترة End of Period
	الموجودات الأخرى Unclassified Assets	الموجودات الثابتة Fixed Assets	الديون الممنوحة إلى القطاعات الاقتصادية Claims on Economic Sectors	الديون الممنوحة إلى الدولة Claims on Govern- ment	الموجودات الأجنبية Foreign Assets	الامول الجاهزة Reserve Money		
						في الصندوق In Vaults	لدى المصرف المركزي With Central Bank	
8	7	6	5	4	3	2	1	
446786	27652	4712	204105	30931	150020	20796	8570	1995
508281	33933	5634	213836	35560	180547	32897	5874	1996
568677	34689	6072	237932	41573	222465	21257	4689	1997
597824	33199	5930	232998	48639	255655	15514	5889	1998
665504	38002	4693	255056	58275	285762	17816	5900	1999
808098	38420	6226	263967	69385	398681	24466	6953	2000
973239	52284	6071	269757	100656	502229	34849	7393	2001
								2000
690257	24957	3883	249984	60232	325601	19363	6237	July تموز
700827	32835	3936	249465	59488	331081	17221	6801	Aug. آب
706060	32593	3954	241574	60001	342847	17672	7419	Sept. أيلول
706901	34099	3999	239660	59674	339557	23274	6638	Oct. تشرين الاول
783733	38369	3922	259369	59361	388780	26869	7063	Nov. تشرين الثاني
808098	38420	6226	263967	69385	398681	24466	6953	Dec. كانون الاول
								2001
792134	16545	4056	262731	69385	405252	25838	8327	Jan. كانون ثاني
782987	14771	4077	259651	59547	411295	26510	7136	Feb. شباط
815139	24530	4115	261740	66880	423825	27709	6340	Mar. آذار
823050	33347	4069	261914	64676	425319	27535	6190	Apr. نيسان
843205	38052	4062	259620	67988	440741	27815	4927	May أيار
855631	31903	4078	263745	77004	447841	27103	3957	June حزيران
905891	38768	4091	282976	83083	465335	26572	5066	July تموز
920377	39183	4127	280738	86428	478544	24994	6363	Aug. آب
902044	39975	4170	252597	84700	489563	25044	5995	Sept. أيلول
922883	39751	4203	257743	87957	494834	32655	5740	Oct. تشرين الاول
944691	40815	4173	270174	88559	502832	32065	6073	Nov. تشرين الثاني
973239	52284	6071	269757	100656	502229	34849	7393	Dec. كانون الاول
								2002
919959	18658	4810	244086	101294	511483	32851	6777	Jan. كانون ثاني
904538	17154	4861	234424	102388	505739	33192	6780	Feb. شباط
911965	17157	4911	232199	101543	515953	34724	5478	Mar. آذار
917127	18399	4910	231302	101777	522033	34230	4476	Apr. نيسان
924170	24276	4915	230745	101470	528132	29740	4892	May أيار
954219	28431	4967	237238	106292	535297	37395	4599	June حزيران

(*) المصرف التجاري السوري ، المصرف الصناعي ، المصرف الزراعي التعاوني ، المصرف العقاري ، مصرف التوفير ومصرف ا

**TABLE 6- CONSOLIDATED BALANCE SHEET OF THE SPECIALIZED BANKS (*)
(IN MILLIONS OF SYRIAN POUNDS)**

Liabilities									
المطالب الأخرى	حسابات رأس المال	أموال مستقرضة	الاستلاف من المصرف المركزي	الالتزامات الأجنبية	تأمينات أخرى وحسابات مجمدة	تأمينات لقاء عمليات الاستيراد	الودائع الحكومية	الودائع بالقطع الأجنبي	الودائع لأجل وودائع التوفير
Unclassified Liabilities	Capital Accounts	Funds Borrowed	Borrowing from the Central Bank	Foreign Liabilities	Other Pre-payments and blocked Accounts	Commercial prepayments (Import Deposits)	Government Deposits	Foreign Currency Deposits	Time and Savings Deposits
19	18	17	16	15	14	13	12	11	10
109144	23065	139	104712	5574	5213	21495	7641	17262	74513
127791	29908	294	119897	5551	7326	19856	8349	17669	86955
137716	34666	885	136811	2782	5461	27774	11977	17031	99908
148615	40576	1394	135199	3653	3492	19284	12292	16240	119396
144797	48878	1277	149810	4915	3892	16435	13683	16692	143654
201946	47799	2079	160744	4583	4884	23510	15999	23206	171594
255678	50598	2453	150193	3891	5493	35050	16857	51991	224190
149586	49293	1778	158536	6701	4190	17436	16217	18676	151213
161863	49078	1810	154703	3877	4224	18547	14645	20176	152747
155498	49301	1798	158242	3678	4637	19100	15483	20265	154300
161507	49293	1804	147771	3848	4366	18619	15342	19396	155700
199079	49189	2035	162427	5747	4618	20932	16150	23529	157618
201946	47799	2079	160744	4583	4884	23510	15999	23206	171594
173974	48097	2132	156716	3872	4428	22689	15509	24762	174884
171266	47181	2062	155270	4962	4614	23362	15661	31105	168231
174187	49740	1926	160732	3469	4483	25449	15346	35822	179019
178256	49739	1786	170651	3251	4581	26583	14414	34081	181144
207878	21004	1960	160455	4851	4609	28874	15032	36784	181614
191233	48710	2101	149952	4012	4781	28366	13591	41234	188769
189783	48703	2333	180590	4375	4761	27828	13585	45762	193520
215354	48650	2780	171555	14028	4776	28302	15376	49385	197680
216599	48751	2397	179807	10251	4942	28308	15278	52443	198807
229143	48686	2366	172168	10097	5008	32922	14696	55085	201109
222837	48674	2504	195183	11408	5065	32888	14494	55228	203989
255678	50598	2453	150193	3891	5493	35050	16857	51991	224190
206734	50974	2465	149240	3943	5220	36195	15518	53445	229238
214443	24330	2433	151098	2361	5301	37502	15797	55290	232592
191402	51115	2304	150979	5136	5317	35301	16623	55762	234555
202160	50995	2349	149558	4303	5557	33407	17302	60402	235617
200520	51737	2168	146424	4674	5360	33798	17904	59452	236394
221853	51522	2489	134320	3244	5615	33243	16993	60352	243394

(*)Commercial Bank of Syria ,Industrial Bank ,Agricultural Cooperative Bank ,Real Estate Bank ,Popular Credit Bank and Savings Bank .

الجدول رقم ٧ - وضع الذهب والعملات الأجنبية
(بملايين الليرات السورية)

Assets		الموجودات الأجنبية					في آخر الفترة End of Period	
المصارف المتخصصة Specialized Banks	Monetary Authorities					السلطات النقدية		
	المجموع Total	العملات الأجنبية غير القابلة للتحويل ^١	العملات الأجنبية القابلة للتحويل	حقوق السحب الخاصة	الوضع الاحتياطي لدى الصندوق النقدي الدولي			الذهب
		Nonconvertible Foreign Exchange ¹	Convertible Foreign Exchange	Special Drawing Rights	Reserve Position in the IMF			Gold
7	6	5	4	3	2	1		
150020	37206	12328	24557	0	—	321	1995	
180547	50729	13263	37145	0	—	321	1996	
222465	52376	13457	38598	0	—	321	1997	
255655	55215	13250	41643	1	—	321	1998	
285762	67512	10321	56869	1	—	321	1999	
398681	88391	9822	78248	0	—	321	2000	
502229	101503	9671	91506	5	—	321	2001	
							2000	
325601	79190	10302	68561	6	—	321	تموز July	
331081	80079	10299	69459	0	—	321	أب Aug.	
342846	81082	10299	70462	0	—	321	أيلول Sept.	
339558	83621	10296	72997	7	—	321	تشرين الاول Oct.	
388781	85279	10296	74662	0	—	321	تشرين الثاني Nov.	
398681	88391	9822	78248	0	—	321	كانون الاول Dec.	
							2001	
405252	89525	9821	79383	0	—	321	كانون ثاني Jan.	
411295	90805	9821	80663	0	—	321	شباط Feb.	
423825	91136	9821	80994	0	—	321	اذار Mar.	
425318	92578	9821	82431	5	—	321	نيسان Apr.	
440741	92099	9821	81957	0	—	321	أيار May	
447840	92075	9916	81838	0	—	321	حزيران June	
465335	94740	9938	84477	4	—	321	تموز July	
478544	96357	9921	86115	0	—	321	أب Aug.	
489563	98613	9912	88380	0	—	321	أيلول Sept.	
494834	98629	9911	88388	9	—	321	تشرين الاول Oct.	
502832	99506	9911	89269	5	—	321	تشرين الثاني Nov.	
502229	101503	9671	91506	5	—	321	كانون الاول Dec.	
							2002	
511483	101944	9671	91947	5	—	321	كانون ثاني Jan.	
505739	102385	9671	92391	2	—	321	شباط Feb.	
515953	102606	9671	92612	2	—	321	اذار Mar.	
522033	103359	9671	93360	7	—	321	نيسان Apr.	
528132	104254	9671	94258	4	—	321	أيار May	
535298	106047	9704	96018	4	—	321	حزيران June	

(١) يشمل أرصدة اتفاقات المدفوعات .

**TABLE 7 -GOLD AND FOREIGN EXCHANGE POSITION
(IN MILLIONS OF SYRIAN POUNDS)**

Net foreign Assets			Foreign Liabilities					Foreign
صافي الموجودات الأجنبية			الالتزامات الأجنبية					
المجموع	المصارف المتخصصة	السلطات النقدية	مجموع الالتزامات	المصارف المتخصصة	Monetary Authorities	استعمال موارد لصندوق الدولي	السلطات النقدية	مجموع الموجودات الأجنبية
Total (14+15)	Specialized Banks	Monetary Authorities	Total Foreign Liabilities (11+12)	Specialized Banks	Total (9+10)	Use of IMF Credit	Foreign Liabilities	Total Foreign Assets (6+7)
16	15	14	13	12	11	10	9	8
169038	144446	24592	18188	5574	12614	—	12614	187226
214325	174996	39329	16951	5551	11400	—	11400	231276
259891	219683	40208	14950	2782	12168	—	12168	274841
294449	252002	42447	16421	3653	12768	—	12768	310870
335448	280847	54601	17826	4915	12911	—	12911	353274
473449	394098	79351	13623	4583	9040	—	9040	487072
591645	498338	93307	12087	3891	8196	—	8196	603732
384296	318900	65396	20495	6701	13794	—	13794	404791
393345	327205	66140	17815	3877	13938	—	13938	411160
406232	339168	67064	17696	3678	14018	—	14018	423928
405222	335710	69512	17957	3848	14109	—	14109	423179
454311	383034	71277	19749	5747	14002	—	14002	474060
473449	394098	79351	13623	4583	9040	—	9040	487072
481788	401380	80408	12989	3872	9117	—	9117	494777
487995	406333	81662	14105	4962	9143	—	9143	502100
501945	420356	81589	13016	3469	9547	—	9547	514961
505420	422067	83353	12476	3251	9225	—	9225	517896
518700	435890	82810	14140	4851	9289	—	9289	532840
526520	443828	82692	13395	4012	9383	—	9383	539915
546470	460959	85511	13605	4375	9230	—	9230	560075
551626	464516	87110	23275	14028	9247	—	9247	574901
568600	479313	89287	19576	10251	9325	—	9325	588176
573969	484738	89231	19494	10097	9397	—	9397	593463
581504	491424	90080	20834	11408	9426	—	9426	602338
591645	498338	93307	12087	3891	8196	—	8196	603732
601281	507539	93742	12146	3943	8203	—	8203	613427
597532	503378	94154	10592	2361	8231	—	8231	608124
605140	510817	94323	13419	5136	8283	—	8283	618559
612775	517730	95045	12617	4303	8314	—	8314	625392
619315	523458	95857	13071	4674	8397	—	8397	632386
629651	532054	97597	11694	3244	8450	—	8450	641345

(1) Comprises Payments Agreements Balances . - 19 -

الجدول رقم ٨ - موارد المصارف المتخصصة
(بملايين الليرات السورية)

TABLE 8 - SOURCES OF FUNDS OF SPECIALIZED BANKS
(IN MILLIONS OF SYRIAN POUNDS)

مجموع الموارد	أموال مستقرضة	الاستلاف من المصرف المركزي	الالتزامات الأجنبية	صافي التأمينات لدى المصارف	الأموال الخاصة	الودائع	في آخر الفترة
Total Sources	Funds Borrowed	Borrowing from the Central Bank	Foreign Liabilities	Commercial Prepayments (Net)	Equity Accounts	Deposits	End of Period
7	6	5	4	3	2	1	
327333	139	104712	5574	26708	12756	177444	1995
364383	294	119897	5551	27182	13801	197658	1996
411241	885	136811	2782	33235	14947	222581	1997
425801	1394	135199	3653	22776	17168	245611	1998
493633	1277	149810	4915	20327	21805	295499	1999
582116	2079	160744	4583	28394	23764	362552	2000
689588	2453	150193	3891	40542	22626	469883	2001
							2000
513955	1778	158536	6701	21627	22577	302736	July تموز
512186	1810	154703	3877	22772	22300	306724	Aug. آب
527002	1798	158242	3678	23737	25742	313805	Sept. أيلول
521147	1804	147771	3848	22985	25046	319693	Oct. تشرين الاول
562756	2035	162427	5747	25550	27291	339706	Nov. تشرين الثاني
582116	2079	160744	4583	28394	23764	362552	Dec. كانون الاول
							2001
583352	2132	156716	3872	27116	13290	380226	Jan. كانون ثاني
578446	2062	155270	4962	27977	13906	374269	Feb. شباط
613280	1926	160732	3469	29932	22068	395153	Mar. اذار
617405	1786	170651	3251	31164	22351	388202	Apr. نيسان
666374	1960	160455	4851	33484	52051	413573	May أيار
636719	2101	149952	4012	33147	21031	426476	June حزيران
687450	2333	180590	4375	32590	20045	447517	July تموز
676369	2780	171555	14028	33078	19996	434932	Aug. آب
659561	2397	179807	10251	33250	22867	410989	Sept. أيلول
668716	2366	172168	10097	37930	23662	422493	Oct. تشرين الاول
697906	2504	195183	11408	37953	24726	426132	Nov. تشرين الثاني
689588	2453	150193	3891	40542	22626	469883	Dec. كانون الاول
							2002
677615	2465	149240	3943	41415	15363	465189	Jan. كانون ثاني
711232	2433	151098	2361	42803	45468	467069	Feb. شباط
696020	2304	150979	5136	40619	26571	470411	Mar. اذار
691061	2349	149558	4303	38964	27089	468798	Apr. نيسان
697624	2168	146424	4674	39158	25711	479489	May أيار
702406	2489	134320	3244	38859	21561	501933	June حزيران

الجدول رقم ٩ - تسليف المصارف المتخصصة الى القطاعات الاقتصادية
(بملايين الليرات السورية)

**TABLE 9 - DISTRIBUTION OF SPECIALIZED BANKS' CREDIT
BY TYPE OF SECTOR OWNERSHIP
(IN MILLIONS OF SYRIAN POUNDS)**

مجموع التسليف Total Credits (1+5)	القطاعات الأخرى Other Sectors				المؤسسات العامة غير المالية Nonfinancial Public Enterprises	في آخر الفترة End of Period
	المجموع Total	القطاع المشترك Mixed Sector	القطاع التعاوني Cooperative Sector	القطاع الخاص Private Sector		
6	5	4	3	2	1	
204106	63667	490	12032	51145	140439	1995
213836	66634	433	12837	53364	147202	1996
237931	73351	404	13582	59365	164580	1997
232998	72617	325	13147	59145	160381	1998
255056	75345	260	13769	61316	179711	1999
263967	76611	219	13490	62902	187356	2000
269757	78737	185	12450	66102	191020	2001
						2000
249984	78660	200	14963	63497	171324	July تموز
249465	78487	247	14727	63513	170978	Aug. آب
241574	78862	248	14752	63862	162712	Sept. أيلول
239660	78771	244	14687	63840	160889	Oct. تشرين الاول
259369	78108	228	14317	63563	181261	Nov. تشرين الثاني
263967	76611	219	13490	62902	187356	Dec. كانون الاول
						2001
262731	77162	218	13634	63310	185569	Jan. كانون ثاني
259651	77135	217	13813	63105	182516	Feb. شباط
261740	78553	217	14207	64129	183187	Mar. اذار
261914	79418	216	14322	64880	182496	Apr. نيسان
259620	79706	216	14490	65000	179914	May أيار
263745	79998	205	14520	65273	183747	June حزيران
282976	77288	196	13246	63846	205688	July تموز
280738	77286	196	12837	64253	203452	Aug. آب
252597	78524	209	12817	65498	174073	Sept. أيلول
257743	77650	193	12736	64721	180093	Oct. تشرين الاول
270174	77833	185	12503	65145	192341	Nov. تشرين الثاني
269757	78737	185	12450	66102	191020	Dec. كانون الاول
						2002
244086	79164	184	12643	66337	164922	Jan. كانون ثاني
234424	79655	186	12871	66598	154769	Feb. شباط
232199	80521	194	13022	67305	151678	Mar. اذار
231302	81583	184	13335	68064	149719	Apr. نيسان
230745	82179	185	13431	68563	148566	May أيار
237238	82859	176	13391	69292	154379	June حزيران

الجدول رقم ١٠ - تسليف المصارف المتخصصة حسب النشاط الاقتصادي
(بملايين الليرات السورية)

TABLE 10 - DISTRIBUTION OF BANKS' CREDIT BY TYPE OF ECONOMIC ACTIVITY
(IN MILLIONS OF SYRIAN POUNDS)

المجموع Total Credits	أنشطة أخرى Other Activities	الانشاءات العقارية Construction	الصناعة Industry	التجارة Commerce	الزراعة Agriculture	في آخر الفترة End of Period
7	5	4	3	2	1	
204105	13073	18579	4847	146278	21328	1995
213836	13826	20429	4917	152594	22070	1996
237932	16599	22803	5909	169190	23431	1997
232998	17108	24156	4949	163448	23337	1998
255056	17231	25007	5171	182447	25200	1999
263967	18021	24971	6437	191285	23253	2000
269757	18755	26187	8333	168980	47502	2001
						2000
249984	17204	24863	5742	174441	27734	July تموز
249465	17257	24881	5803	174248	27276	Aug. آب
241574	17430	25019	5767	166140	27218	Sept. أيلول
239660	17647	24983	5890	164367	26773	Oct. تشرين الاول
259369	17712	24993	5583	185028	26053	Nov. تشرين الثاني
263967	18021	24971	6437	191285	23253	Dec. كانون الاول
						2001
262731	18033	24908	6488	189990	23312	Jan. كانون ثاني
259651	17642	24945	6562	186310	24192	Feb. شباط
261740	18177	25007	6626	186676	25254	Mar. اذار
261914	18239	25114	6782	186028	25751	Apr. نيسان
259620	18537	25290	6378	183448	25967	May أيار
263745	18295	25358	7213	187734	25145	June حزيران
282976	18370	25495	7397	209623	22091	July تموز
280738	9339	25617	7255	203865	34662	Aug. آب
252597	18970	25837	7510	179080	21200	Sept. أيلول
257743	18996	25990	7405	177320	28032	Oct. تشرين الاول
270174	19079	26220	7478	176780	40617	Nov. تشرين الثاني
269757	18755	26187	8333	168980	47502	Dec. كانون الاول
						2002
244086	18959	26340	7907	142381	48499	Jan. كانون ثاني
234424	18882	26467	8070	132422	48583	Feb. شباط
232199	18857	26541	8237	128704	49860	Mar. اذار
231302	18656	26801	8406	127307	50132	Apr. نيسان
230745	18836	27074	8531	125938	50366	May أيار
237238	18698	27377	8892	131742	50529	June حزيران

N.B. Note that a significant part of commercial credit is actually utilized to finance the agricultural and industrial sectors .

ملاحظة : تجب الإشارة إلى أن هناك تداخلاً في الاعتمادات الممنوحة إلى بعض القطاعات بحيث أن جزءاً هاماً من الاعتمادات الممنوحة للقطاع التجاري يذهب في الواقع إلى القطاعين الزراعي والصناعي .

الجدول رقم ١١ - تسليف المصارف المتخصصة حسب النوع
(بملايين الليرات السورية)

TABLE 11 - DISTRIBUTION OF SPECIALIZED BANKS' CREDIT BY TYPE
(IN MILLIONS OF SYRIAN POUNDS)

مجموع التسليف Total Credits	ديون أخرى Other Credits	القروض والسلف بضمانات شخصية وعلى المكشوف Personally secured Credits and overdrafts	القروض والسلف لقاء ضمانات عينية Guaranteed Loans and Advances	محفظة السندات Discounts	في آخر الفترة End of Period
5	4	3	2	1	
204105	3710	49333	140148	10914	1995
213835	4152	54249	143900	11534	1996
237932	7003	53141	164263	13525	1997
232998	8499	45198	165824	13477	1998
255056	11754	52866	177227	13209	1999
263967	5970	54563	189604	13830	2000
269757	6882	75453	172352	15070	2001
					2000
249984	11949	52247	172734	13054	July تموز
249465	11953	52596	171813	13103	Aug. آب
241574	11928	53395	163012	13239	Sept. أيلول
239660	11849	52879	161464	13468	Oct. تشرين الاول
259369	11237	52523	181921	13688	Nov. تشرين الثاني
263967	5970	54563	189604	13830	Dec. كانون الاول
					2001
262731	6000	54339	188521	13871	Jan. كانون ثاني
259651	5651	54055	186218	13727	Feb. شباط
261740	6168	55181	186431	13960	Mar. اذار
261914	6028	56249	185486	14151	Apr. نيسان
259620	5445	55366	184302	14507	May أيار
263745	6081	51403	191568	14693	June حزيران
282976	5204	53455	209564	14753	July تموز
280738	5201	53450	207253	14834	Aug. آب
252597	5235	51272	181152	14938	Sept. أيلول
257743	5245	57321	180181	14996	Oct. تشرين الاول
270174	5227	70250	179485	15212	Nov. تشرين الثاني
269757	6882	75453	172352	15070	Dec. كانون الاول
					2002
244085	6657	74037	148583	14808	Jan. كانون ثاني
234424	6659	73739	139284	14742	Feb. شباط
232199	6695	75115	135641	14748	Mar. اذار
231302	6747	76221	133544	14790	Apr. نيسان
230745	6906	76569	132457	14813	May أيار
237238	7063	79002	136307	14866	June حزيران

الجدول رقم ١٢ - الودائع لدى المصارف المتخصصة (*)
(بملايين الليرات السورية)

ودائع لأجل	الودائع تحت الطلب								في آخر الفترة End of Period
	Demand Deposits		الودائع تحت الطلب						
	المجموع	ودائع القطاع الخاص	ودائع القطاع التعاوني	ودائع القطاع المشترك	ودائع القطاع العام الإقتصادي			المؤسسات العامة الإستثمارية	
Mixed Sector	Total	Private Sector	Cooperative Sector	Mixed Sector	المجموع	ودائع أخرى	العامة الإستثمارية	Public Economic Entities	
9	8	7	6	5	4	3	2	1	
11	90	78028	24221	6468	96	47243	2009	45234	1995
12	81	84685	25437	6586	189	52473	1491	50982	1996
13	203	93664	25974	6492	70	61128	1542	59586	1997
33	167	97682	27388	5829	78	64387	1011	63376	1998
36	189	121471	29118	5247	100	87006	911	86095	1999
39	190	151753	32207	5588	77	113881	669	113212	2000
17	156	176845	38966	5687	173	132019	1171	130848	2001
									2000
39	125	116631	29425	5215	102	81889	1081	80808	July تموز
39	124	119157	30040	4978	106	84033	966	83067	Aug. آب
39	134	123758	30340	4987	91	88340	913	87427	Sept. أيلول
39	136	129255	30638	5347	123	93147	912	92235	Oct. تشرين الاول
39	119	142409	31040	5946	78	105345	653	104692	Nov. تشرين الثاني
39	190	151753	32207	5588	77	113881	669	113212	Dec. كانون الاول
									2001
39	142	165071	33274	5153	71	126573	778	125795	Jan. كانون ثاني
40	155	159273	33381	4965	93	120834	901	119933	Feb. شباط
41	112	164966	33366	5018	87	126495	1114	125381	Mar. اذار
42	102	158563	33800	4980	141	119642	745	118897	Apr. نيسان
42	87	180143	33420	4805	129	141789	694	141095	May أيار
42	102	182883	34359	4944	114	143466	800	142666	June حزيران
42	112	194651	35052	4780	125	154694	353	154341	July تموز
42	110	172491	36352	4543	148	131448	360	131088	Aug. آب
17	193	144462	37237	4673	253	102299	449	101850	Sept. أيلول
17	180	151603	37118	5035	202	109248	409	108839	Oct. تشرين الاول
17	156	152421	37179	5953	194	109095	629	108466	Nov. تشرين الثاني
17	156	176845	38966	5687	173	132019	1171	130848	Dec. كانون الاول
									2002
17	118	166988	39630	5197	146	122015	2197	119818	Jan. كانون ثاني
19	116	163389	40408	5120	133	117728	1821	115907	Feb. شباط
18	106	163472	40213	5146	137	117976	1822	116154	Mar. اذار
19	115	155477	39296	5224	121	110836	1727	109109	Apr. نيسان
19	149	165739	39688	5425	125	120501	1838	118663	May أيار
19	153	181195	42152	5967	119	132957	2006	130951	June حزيران

(*) المصرف التجاري السوري ، المصرف الصناعي ، المصرف الزراعي التعاوني ، المصرف العقاري ، مصرف التسليف الشعبي ، مصرف التوفير و مصرف الاستثمار .

**TABLE 12 - DEPOSITS AT SPECIALIZED BANKS (*)
(IN MILLIONS OF SYRIAN POUNDS)**

مجموع الودائع Total Deposits	الودائع بالقطع الأجنبي Deposits in Foreign Currency	Government deposits وودائع الحكومة			Time and Saving deposits وودائع التوفير				
		المجموع Total (14+15)	ودائع لأجل Time Deposits	ودائع تحت الطلب Demand Deposits	المجموع Total	Private Sector وودائع القطاع الخاص			ودائع القطاع التعاوني Cooperative Sector
						المجموع Total	ودائع التوفير Saving Deposits	ودائع لأجل Time Deposits	
18	17	16	15	14	13	12	11	10	
177443	17262	7641	0	7641	74512	74372	71645	2727	39
197658	17669	8349	0	8349	86955	86805	83499	3306	57
222582	17031	11977	0	11977	99910	99653	95698	3955	41
245611	16240	12292	0	12292	119396	119139	114516	4623	57
295499	16692	13682	0	13682	143654	143367	138256	5111	62
362553	23206	15999	0	15999	171595	171289	165261	6028	77
469883	51991	16857	0	16857	224190	223431	216291	7140	586
302737	18676	16217	0	16217	151213	150979	145184	5795	70
306725	20176	14645	0	14645	152747	152514	146625	5889	70
313806	20265	15483	0	15483	154300	154055	148120	5935	72
319693	19396	15342	0	15342	155700	155450	149467	5983	75
339706	23529	16150	0	16150	157618	157384	151366	6018	76
362553	23206	15999	0	15999	171595	171289	165261	6028	77
380226	24762	15509	0	15509	174884	174626	168465	6161	77
374269	31104	15661	0	15661	168231	167954	161769	6185	82
395153	35822	15345	0	15345	179020	178790	172173	6617	77
388201	34081	14413	0	14413	181144	180918	174319	6599	82
413572	36784	15031	0	15031	181614	181278	174393	6885	207
426476	41234	13590	0	13590	188769	188170	181256	6914	455
447517	45762	13584	0	13584	193520	192822	185710	7112	544
434932	49385	15376	0	15376	197680	196923	189690	7233	605
410989	52443	15277	0	15277	198807	197976	190971	7005	621
422493	55085	14696	83	14613	201109	200226	193241	6985	686
426132	55228	14494	0	14494	203989	203293	196195	7098	523
469883	51991	16857	0	16857	224190	223431	216291	7140	586
465189	53445	15518	0	15518	229238	228532	221064	7468	571
467069	55290	15797	0	15797	232593	231994	224473	7521	464
470411	55762	16622	0	16622	234555	233974	226381	7593	457
468798	60402	17302	0	17302	235617	234938	227409	7529	545
479489	59452	17904	0	17904	236394	235899	228220	7679	327
501933	60352	16993	0	16993	243393	243066	235709	7357	155

(*) Commercial Bank of Syria , Industrial Bank , Agriculture Cooperative Bank ,Real Estate Bank, Popular Credit Bank , Savings Bank and investment bank .

الجدول رقم ١٤ - معدلات الفائدة لدى المصرف المركزي المطبقة على المصارف
TABLE 14 - CENTRAL BANK INTEREST RATES APPLIED TO BANKS

1-Commercial Bank of Syria		١- المصرف التجاري السوري	
Rediscount		إعادة الحسم	
Commercial transactions	5.00	سندات الصفقات التجارية	
Industrial transactions	4.25	سندات الصفقات الصناعية	
Agricultural transactions	3.25	سندات الصفقات الزراعية	
Loans and advances		السلف و القروض	
Export financing	3.25	تمويل تصدير	
Financing Storage & Export of agricultural products	3.25	تمويل تخزين وتصدير (منتجات زراعية)	
Financing Storage of Commercial Commodities(Pub.Sec.)	4.75	تخزين سلع تجارية (قطاع عام)	
Financing export and storage of wheat and barley	3.25	تخزين وتصدير قمح وشعير	
Other loans and advances	5.75	تمويل قروض وسلف أخرى	
2- Industrial Bank		٢- المصرف الصناعي	
Rediscount		إعادة الحسم	
Commercial transactions	3.50	صفقات تجارية	
Industrial transactions	2.75	صفقات صناعية	
Loans and Advances		السلف والقروض	
Commercial transactions	4.25	صفقات تجارية	
Short - term advances	2.75	سلف قصيرة الأجل	
Medium -term advances	3.00	سلف متوسطة الأجل	
3- Agricultural cooperative Bank		٣- المصرف الزراعي التعاوني	
	جمعيات تعاونية Cooperatives	قطاع عام ومشارك وأفراد Puplic&mixed sect. and Individuals	
Rediscount	2.00	2.75	إعادة الحسم
Loans and advances			قروض وسلف
- Short-term	1.75	2.50	قصيرة الأجل
- Medium-term	2.00	2.50	متوسطة الأجل
- Long-term	2.50	3.00	طويلة الأجل

TABLE 14 - CONTINUED

الجدول رقم ١٤ - تتمة

4-Real Estate Bank		٤ -المصرف العقاري	
Loans and Advances to :		قروض وسلف إلى :	
- Housing establishment and public sector and municipalities	3.50	— مؤسسات الإسكان والبلديات والقطاع العام السكني	
- Housing cooperatives	4.00	— الجمعيات التعاونية السكنية	
- Housing, individuals	4.50	— الأفراد للغايات السكنية	
- Tourist establishments, hospitals, schools and tourist cooperatives	6.00	— المنشآت السياحية والمستشفيات والمدارس والجمعيات التعاونية السياحية	
- Individuals Building vacationing and Building tradesmen	6.00	— المستثمرون والأفراد للمساكن الاصطيفائية	
5- Popular Credit Bank		٥ - مصرف التسليف الشعبي	
Rediscount		— اعادة الحسم	
Small industries transactions bills (300 days)	2.50	سندات صفقات صغار الصناع وأرباب الحرف لمدة ٣٠٠ يوماً	
Small industries financing bills (300 days)	2.75	سندات تمويل صغار الصناع وأرباب الحرف لمدة ٣٠٠ يوماً	
Small tradesmen transactions bills (120 days)	3.25	سندات صفقات صغار التجار وأرباب المهن لمدة ١٢٠ يوماً	
Small tradesmen financing bills (120 days)	3.50	سندات تمويل صغار التجار وأرباب المهن لمدة ١٢٠ يوماً	
Loans and Advances	متوسطة الأجل (٣ سنوات)	قصيرة الأجل	— القروض والسلف
	medium term (3 years)	short term	
Financing of small industries	3.00	2.75	تمويل صغار الصناع وأرباب الحرف
Financing of small tradesmen	3.75	3.50	تمويل صغار التجار وأرباب المهن

الجدول رقم ١٥ - معدلات الفائدة لدى المصارف المتخصصة المدفوعة على الودائع (*)

TABLE 15 - SPECIALIZED BANKS INTEREST RATES ON DEPOSITS (*)

	القطاعات الأخرى Other Sectors	القطاع العام Public Sector	
A- Specialized Banks			أ - المصارف المتخصصة
Current account and sight deposits	4.00	2.00	الحسابات الجارية والودائع للاطلاع
Time deposits no less than 6 months and up to one year	7.00	-	ودائع لأجل لا يقل عن ٦/ أشهر ولا يتجاوز السنة
Time deposits no less than one year	8.00	-	ودائع لأجل لا يقل عن سنة
Savings Deposits	8.00	-	ودائع التوفير لدى المصارف
B- Postal Saving Fund			ب - صندوق توفير البريد
Savings deposits	8.00	-	ودائع التوفير
Savings deposits no less than 6 months	8.50	-	ودائع توفير للأجل لا يقل عن ٦/ أشهر
Savings deposits no less than one year	9.00	-	ودائع توفير لأجل لا يقل عن سنة
Children savings deposits	* 9.00	-	ودائع توفير الأطفال
C- Investment Certificates	9.00	-	ج - شهادات الاستثمار

* تم تخفيض النسبة بموجب قرار وزير الاقتصاد رقم ١٦٠٦/١٦٠٦/ تاريخ ٢٤ / ٧ / ٢٠٠١

الجدول رقم ١٦ - معدلات الفائدة لدى المصرف التجاري السوري (*)

TABLE 16 - INTEREST RATES CHARGED BY COMMERCIAL BANK OF SYRIA(*)

	القطاع العام Public Sector	القطاع الخاص Private Sector	
1- Discounts	7.00	9.00	١-عمليات الحسم
2- Loans and advances			٢-عمليات القروض والسلف
Against export contracts or export document credits	5.25	7.50	— لقاء عقد تصدير أو اعتماد مستندي للتصدير
Against storage of agricultural products and goods to be exported	5.50	7.50	— لقاء تخزين منتجات زراعية و المنتجات المعدة للتصدير
Against other mortgages	7.00	8.50	— لقاء ضمانات أخرى
On overdrafts	7.50	9.00	— على المكشوف أو لقاء ضمانات شخصية

(*) Effective February, 1, 1981

(*) تطبيق اعتباراً من ١ شباط ١٩٨١

الجدول رقم ١٧ - معدلات الفائدة لدى المصرف الصناعي(*)

TABLE 17 - INTEREST RATES CHARGED BY INDUSTRIAL BANK (*)

	التعاونيات الانتاجية والحرفية Producer & Professional Cooperatives	القطاع العام Public Sector	القطاع الخاص Private Sector	
1- Discounts				١ - عمليات الحسم
Industrial Bills	7.00	7.50	9.00	سندات صناعية
Commercial Bills	7.00	8.00	9.00	سندات تجارية
2- Loans and advances				٢ - عمليات القروض والسلف
Short term	7.25	7.50	10.00	قصيرة الأجل
Mediume and long term	7.50	8.00	9.50	متوسطة وطويلة الأجل
3- Overdrawn current accounts	9.00	10.00	11.00	٣ - الحسابات الجارية المدينة

(*) Effective September, 1989

(*) تطبق اعتباراً من ايلول ١٩٨٩

الجدول رقم ١٨ - معدلات الفائدة لدى المصرف الزراعي التعاوني(*)

TABLE 18 - INTEREST RATES CHARGED BY AGRICULTURAL
COOPERATIVE BANK (*)

	القطاع الخاص Private Sector	القطاع العام والتعاوني Public and Cooperative Sectors	
Short -term Loans	5.50	4.00	قروض قصيرة الأجل
Short -term loans exceeding L.S 50000	7.50	6.00	قروض قصيرة الأجل تزيد على ٥٠/ ألف ل .س
Medium and long term loans	5.50	4.00	قروض متوسطة وطويلة الأجل

(*) Effective February, 1 , 1981

(*) تطبق اعتباراً من ١ شباط ١٩٨١

الجدول رقم ١٩ - معدلات الفائدة لدى المصرف العقاري (*)

TABLE 19 - INTEREST RATES CHARGED BY REAL ESTATE BANK (*)

	حتى خمس عشرة سنة Up to 15 Years	حتى عشر سنوات Up to 10 Years	
Dwelling institutions , municipalities and public sector enterprises	7.50	7.00	— مؤسسات الاسكان والبلديات ومؤسسات وشركات القطاع العام التي تعمل في مجال البناء السكني
Cooperative Sector	8.00	7.50	— الجمعيات التعاونية السكنية من أجل المشاريع السكنية
Individuals	9.00	8.50	— الأفراد من أجل الغايات السكنية
Tourist projects,hospitals, schools and building tradesmen and companies	—	11.00	— أصحاب المشاريع السياحية والاصطيافية والمشاريع العمرانية الاستثمارية والمستشفيات والمدارس وتجار وشركات البناء والمستثمرون

(*) Effective January 3, 1993

(*)تطبق اعتباراً من ٣ كانون الثاني ١٩٩٣

الجدول رقم ٢٠ - معدلات الفائدة لدى مصرف التسليف الشعبي (*)

TABLE 20 - INTEREST RATES CHARGED BY POPULAR CREDIT BANK (*)

	قروض متوسطة وطويلة الأجل Medium & Long term loans	قروض قصيرة الأجل Short-term Loans	الحسم Discount	
Vocational and commercial credits	9.00	9.00	8.50	اعتمادات مهنية وتجارية
Industrial and professional credits	8.00	8.00	8.00	اعتمادات صناعية وحرفية
Consumptive cooperatives	8.00	8.00	8.00	جمعيات تعاونية استهلاكية
Productive cooperatives	7.00	7.00	7.00	جمعيات تعاونية انتاجية
Hospitals, medical institutions, projects not financed by other banks, credits of which exceed L.S one million	9.00	8.50	—	اعتمادات المشافي والمؤسسات الطبية والمشاريع التي لاتمولها المصارف الأخرى والتي تتجاوز مبالغها مليون ل.س
Limited income groups	7.00	7.00	—	ذوي الدخل المحدود
Other overdrawn accounts	9.00	9.00	—	حسابات جارية مدينة مختلفة

(*) Effective February,1, 1981

(*)تطبق اعتباراً من ١ شباط ١٩٨١

الجدول رقم ٢١ - مبيعات واستردادات شهادات الاستثمار
(بملايين الليرات السورية)

TABLE 21 - SALE AND REDEMPTION OF INVESTMENT CERTIFICATES
(IN MILLIONS OF SYRIAN POUNDS)

صافي المبيعات Net Sales (1-3)	الاستردادات		المبيعات		في آخر الفترة End of Period
	Redemption	Sale	Redemption	Sale	
	عدد الشهادات (بالآلاف) No. of Certificates 0'000	القيمة Value	عدد الشهادات (بالآلاف) No. of Certificates 0'000	القيمة Value	
5	4	3	2	1	
15341	2982	33340	4755	48680	1996
18653	3250	46767	4993	65420	1997
22469	3520	70213	5258	92682	1998
29524	3798	100900	5535	130423	1999
41077	4102	143872	5864	184948	2000
50617	4405	186700	6187	237317	2001
60929	4637	202190	6456	263119	2002
					2001
42482	4132	149388	5902	191870	Jan. كانون ثاني
43441	4162	154461	5935	197902	Feb. شباط
44379	4188	158650	5963	203029	Mar. اذار
47078	4221	165408	5998	212486	Apr. نيسان
47224	4251	171132	6026	218357	May أيار
45996	4275	174486	6046	220483	June حزيران
47272	4302	178090	6074	225362	July تموز
46255	4327	181530	6101	227785	Aug. آب
49266	4348	182585	6125	231851	Sept. أيلول
49465	4368	183866	6146	233331	Oct. تشرين الاول
49313	4388	185478	6165	234791	Nov. تشرين الثاني
50617	4405	186700	6187	237317	Dec. كانون الاول
					2002
51359	4423	187676	6213	239035	Jan. كانون ثاني
51340	4443	189171	6236	240511	Feb. شباط
51728	4463	190165	6259	241893	Mar. اذار
54936	4482	191605	6284	246541	Apr. نيسان
57005	4502	192773	6304	249778	May أيار
57783	4521	193818	6324	251601	June حزيران
58669	4542	195134	6348	253803	July تموز
59919	4564	196750	6372	256669	Aug. آب
60484	4585	198436	6395	258920	Sept. أيلول
60274	4605	199764	6415	260038	Oct. تشرين الاول
60110	4622	201113	6432	261222	Nov. تشرين الثاني
60929	4637	202190	6456	263119	Dec. كانون الاول

الجدول رقم ٢٢ - عدد فروع المصارف المتخصصة

TABLE 22 - NUMBER OF BRANCHES OF SPECIELIZED BANKS

المجموع	مصرف الاستثمار	مصرف التوفير	مصرف التسليف الشعبي	المصرف العقاري	المصرف الزراعي التعاوني	المصرف الصناعي	المصرف التجاري السوري	الفترة
Total	Investment Bank (2)	Savings Bank (*)	Popular Credit Bank	Real Estate Bank	Agricultural Cooperative Bank	Industrial Bank	Commercial Bank	Period
201	—	—	48	13	90	13	37	1993
207	—	—	48	13	96	13	37	1994
223	—	—	50	13	102	15	43	1995
244	—	—	54	14	108	17	51	1996
250	—	—	58	16	108	17	51	1997
253	—	—	60	16	108	17	52	1998
256	—	—	60	16	109	18	53	1999
270	—	(1) 13	60	16	110	18	53	2000
270	—	13	60	16	110	18	53	2001
266	2	13	60	16	107 (r)	18	50 (r)	2002

*) According to Decree No. 485 of 21/10/2000, Savings Bank is substituted for Post Office Saving Fund.

(*) تم تبديل اسم صندوق توفير البريد ليصبح مصرف التوفير بموجب المرسوم رقم ٤٨٥ تاريخ ٢١/١٠/٢٠٠٠ .

1) In addition to 13 branches, the Savings Bank has 44 Offices that accept deposits and deposit's redemption .

(١) يوجد ٤٤ كوة لمصرف التوفير تقبل الودائع و استردادها موزعة في جميع أنحاء سورية بالإضافة الى فروع الـ ١٣ في مراكز المحافظات .

2) Established accoring to decree No./508/ of 29/10/2000 , but it doesn't undertake its operation yet .

(٢) احدث بموجب المرسوم التشريعي رقم /٥٠٨/ تاريخ ٢٩ /١٠/ ٢٠٠٠ و لكن لم يباشر عمله بعد .

القسم الثاني
الاحصاءات الاقتصادية والمالية

PART TWO
Economic and Financial Statistics

الجدول رقم ٢٣ - الإنتاج والناتج المحلي الصافي بتكلفة عوامل الإنتاج بأسعار ٢٠٠٠ الثابتة
(بملايين الليرات السورية)

**TABLE 23 - PRODUCTION AND NET DOMESTIC PRODUCT AT
FACTOR COST , AT CONSTANT 2000 PRICES
(IN MILLIONS OF SYRIAN POUNDS)**

	2001P	2000	1999	1998	1997	
Gross output at Producers value	1624974	1576757	1560024	1613624	1497135	الإنتاج المحلي الاجمالي بسعر المنتج
Intermediate consumption	690305	672813	661472	681964	624674	الاستهلاك الوسيط
Gross domestic product at market prices	934669	903944	898552	931660	872461	الناتج المحلي بسعر السوق
Consumption of fixed capital	39097	38551	38306	39126	36341	اهتلاك رأس المال الثابت
Net domestic product at market prices	895572	865393	860246	892534	836120	الناتج المحلي الصافي بسعر السوق
Indirect taxes less subsidies	-34864	-25235	-28260	-37800	-63510	الضرائب غير المباشرة ناقصاً الاعانات
G.D.P. at factor cost	899805	878709	870292	893860	808951	الناتج المحلي الاجمالي بتكلفة عوامل الإنتاج
N.D.P. at factor cost	860708	840158	831986	854734	772610	الناتج المحلي الصافي بتكلفة عوامل الإنتاج

Source : The Central Bureau of Statistics

المصدر : المكتب المركزي للإحصاء

الجدول رقم ٢٤ - الإنتاج والناتج المحلي الصافي بتكلفة عوامل الإنتاج بالأسعار الجارية
(بملايين الليرات السورية)

**TABLE 24 - PRODUCTION AND NET DOMESTIC PRODUCT AT
FACTOR COST, AT CURRENT PRICES
(IN MILLIONS OF SYRIAN POUNDS)**

	2001P	2000	1999	1998	1997	
Gross output at producers value	1631058	1576757	1440023	1407164	1314899	الإنتاج المحلي الاجمالي بسعر المنتج
Intermediate consumption	683250	672813	620931	616720	569330	الاستهلاك الوسيط
Gross domestic product at market prices	947808	903944	819092	790444	745569	الناتج المحلي بسعر السوق
Consumption of fixed capital	38191	38551	34282	31668	30151	اهتلاك رأس المال الثابت
Net domestic product at market prices	909617	865393	784810	758776	715418	الناتج المحلي الصافي بسعر السوق
Indirect taxes less subsidies	-35317	-25235	-34034	-31474	-56327	الضرائب غير المباشرة ناقصاً الاعانات
G.D.P. at factor cost	912491	878709	785058	758970	689242	الناتج المحلي الاجمالي بتكلفة عوامل الإنتاج
N.D.P. at factor cost	874300	840158	750776	727302	659091	الناتج المحلي الصافي بتكلفة عوامل الإنتاج

Source : The Central Bureau of Statistics

المصدر : المكتب المركزي للإحصاء

الجدول رقم ٢٥ - الناتج المحلي الاجمالي حسب الانفاق بأسعار ٢٠٠٠ الثابتة
(بملايين الليرات السورية)

**TABLE 25 - GROSS DOMESTIC PRODUCT BY EXPENDETURE ACCOUNTS
AT CONSTANT 2000 PRICES
(IN MILLIONS OF SYRIAN POUNDS)**

	2001P	2000	1999	1998	1997	
Private Consumption	568167	572761	589730	617605	583297	الاستهلاك الخاص
Gross Domestic Investment:	168630	156092	159793	164065	158944	مجمل الاستثمارات المحلية
Public	113709	99331	95126	96316	92192	عام
Private	54921	56761	64667	67749	66752	خاص
Government Purchases of Goods and Services	121945	112244	94224	95770	93908	مشتريات الحكومة من السلع و الخدمات
Net Foreign Sector:	75927	62847	54805	54220	36312	صافي التعامل الخارجي
Exports of Goods and Services:	369564	326715	325171	296637	295155	التصدير
Imports of Goods and Services:	293637	263868	270366	242417	258843	الاستيراد
Gross Domestic Product	934669	903944	898552	931660	872461	الناتج المحلي الاجمالي

Source :The Central Bureau of Statistics

المصدر :المكتب المركزي للاحصاء

الجدول رقم ٢٦ - الناتج المحلي الاجمالي حسب الانفاق بالأسعار الجارية
(بملايين الليرات السورية)

**TABLE 26 - GROSS DOMESTIC PRODUCT BY EXPENDETURE ACCOUNTS
AT CURRENT PRICES
(IN MILLIONS OF SYRIAN POUNDS)**

	2001 P	2000	1999	1998	1997	
Private Consumption	577018	572761	575866	542374	515411	الاستهلاك الخاص
Gross Domestic Investment:	173441	156092	153706	162446	155464	مجمل الاستثمارات المحلية
Public	117137	99331	91484	95034	90108	عام
Private	56304	56761	62222	67412	65356	خاص
Government Purchases of Goods and Services	137984	112244	86857	88521	84994	مشتريات الحكومة من السلع و الخدمات
Net Foreign Sector:	59365	62847	2663	-2897	-10300	صافي التعامل الخارجي
Exports of Goods and Services	357271	326715	264704	241316	241719	التصدير
Imports of Goods and Services	297906	263868	262041	244213	252019	الاستيراد
Gross Domestic Product	947808	903944	819092	790444	745569	الناتج المحلي الاجمالي

Source:The Central Bureau of Statistics

المصدر :المكتب المركزي للاحصاء

الجدول رقم ٢٧ - الناتج المحلي الاجمالي بسعر السوق حسب القطاعات بأسعار ٢٠٠٠ الثابتة
(بملايين الليرات السورية)

**TABLE 27 - GROSS DOMESTIC PRODUCT BY EXPENDETURE ACCOUNTS
AT CONSTANT 2000 PRICES
(IN MILLIONS OF SYRIAN POUNDS)**

SECTORS	2001P	2000	1999	1998	1997	القطاعات
Agriculture	240441	223702	204771	241172	197218	الزراعة
Mining & manufacturing (1)	267536	272629	296658	307138	295593	الصناعة و التعدين (١)
Building & construction	29268	28887	28348	29861	29701	البناء والتشييد
Wholesale&retail trade	145101	134431	145962	143921	142590	تجارة الجملة والمفرق
Transport & Communications	119196	113826	107994	99398	99902	النقل والمواصلات والتخزين
Finance & insurance	31203	32444	35037	29561	28972	المال والتأمين والعقارات
Social & Personal services	22801	21189	16872	15562	14383	الخدمات الاجتماعية والشخصية
Government services	78608	76392	62681	64706	63804	الخدمات الحكومية
Non-Profit Private services	515	444	229	342	297	الهيئات الخاصة التي لا تستهدف الربح
TOTAL	934669	903944	898552	931661	872460	المجموع

Source :The Central Bureau of Statistics
(1) Include electricity,gas and water

المصدر : المكتب المركزي للإحصاء
(١) تشمل الكهرباء والغاز والمياه

الجدول رقم ٢٨ - الناتج المحلي الاجمالي بسعر السوق حسب القطاعات بالأسعار الجارية
(بملايين الليرات السورية)

**TABLE 28 - GROSS DOMESTIC PRODUCT AT MARKET PRICES BY SECTORS
AT CURRENT PRICES
(IN MILLIONS OF SYRIAN POUNDS)**

SECTORS	2001P	2000	1999	1998	1997	القطاعات
Agriculture	245318	223702	199415	232283	192162	الزراعة
Mining & manufacturing (1)	255473	272629	217922	179687	184938	الصناعة و التعدين (١)
Building & construction	30605	28887	27513	29470	28102	البناء والتشييد
Wholesale&retail trade	147546	134431	152913	152130	149054	تجارة الجملة والمفرق
Transport & Communications	120433	113826	104097	88876	86409	النقل والمواصلات والتخزين
Finance & insurance	30198	32444	35014	29971	29459	المال والتأمين والعقارات
Social & Personal services	23099	21189	19173	15935	15136	الخدمات الاجتماعية والشخصية
Government services	94595	76392	62681	61789	60056	الخدمات الحكومية
Non-Profit Private services	541	444	364	303	253	الهيئات الخاصة التي لا تستهدف الربح
TOTAL	947808	903944	819092	790444	745569	المجموع

Source :The Central Bureau of Statistics
(1) Include electricity,gas and water

المصدر : المكتب المركزي للإحصاء
(١) تشمل الكهرباء والغاز والمياه

الجدول رقم ٢٩ - الانتاج الاجمالي بسعر المنتج حسب القطاعات بأسعار ٢٠٠٠ الثابتة
(بملايين الليرات السورية)

**TABLE 29 - GROSS OUTPUT AT PRODUCERS VALUE BY SECTORS
AT CONSTANT 2000 PRICES
(IN MILLIONS OF SYRIAN POUNDS)**

SECTORS	2001P	2000	1999	1998	1997	القطاعات
Agriculture	359404	340523	306777	349468	290218	الزراعة
Mining & manufacturing (1)	623379	631701	677709	703744	658643	الصناعة و التعدين (١)
Building & construction	77526	76766	75311	81185	79126	البناء والتشييد
Wholesale & retail trade	176674	159441	168653	167274	162836	تجارة الجملة والمفرق
Transport & Communications	184382	176177	164743	151679	152388	النقل والمواصلات والتخزين
Finance & insurance	33179	34525	36752	31921	31209	المال والتأمين والعقارات
Social & Personal services	46334	43105	37636	33074	30202	الخدمات الاجتماعية والشخصية
Government services	123409	113927	91931	94824	92118	الخدمات الحكومية
Non-Profit private services	687	592	512	455	396	الهيئات الخاصة التي لا تستهدف الربح
TOTAL	1624974	1576757	1560024	1613624	1497136	المجموع

Source :The Central Bureau of Statistics

(1) Include electricity, gas and water

المصدر: المكتب المركزي للإحصاء

(١) تشمل الكهرباء والغاز والمياه

الجدول رقم ٣٠ - الانتاج الاجمالي بسعر المنتج حسب القطاعات بالأسعار الجارية
(بملايين الليرات السورية)

**TABLE 30 - GROSS OUTPUT AT PRODUCERS VALUE BY SECTORS
AT CURRENT PRICES
(IN MILLIONS OF SYRIAN POUNDS)**

SECTORS	2001P	2000	1999	1998	1997	القطاعات
Agriculture	377000	340523	301031	344709	288384	الزراعة
Mining & manufacturing (1)	587971	631701	561824	513095	496208	الصناعة و التعدين (١)
Building & construction	81045	76766	72932	78233	76604	البناء والتشييد
Wholesale & retail trade	178661	159441	177726	174326	168591	تجارة الجملة والمفرق
Transport & Communications	186514	176177	161488	140324	138106	النقل والمواصلات والتخزين
Finance & insurance	32559	34525	37592	32365	31799	المال والتأمين والعقارات
Social & Personal services	46945	43105	38229	33259	28830	الخدمات الاجتماعية والشخصية
Government services	139641	113927	88716	90449	86040	الخدمات الحكومية
Non-Profit Private services	722	592	485	404	337	الهيئات الخاصة التي لا تستهدف الربح
TOTAL	1631058	1576757	1440023	1407164	1314899	المجموع

Source :The Central Bureau of Statistics

(1) Include electricity, gas and water

المصدر: المكتب المركزي للإحصاء

(١) تشمل الكهرباء والغاز والمياه

الجدول رقم ٣١ - الناتج المحلي الصافي بتكلفة عوامل الانتاج حسب القطاعات بأسعار ٢٠٠٠ الثابتة
(بملايين الليرات السورية)

**TABLE 31 - NET DOMESTIC PRODUCT AT FACTOR COST BY SECTORS
AT CONSTANT 2000 PRICES
(IN MILLIONS OF SYRIAN POUNDS)**

SECTORS	2001P	2000	1999	1998	1997	القطاعات
Agriculture	234488	217783	192621	232859	189937	الزراعة
Mining & manufacturing (1)	263569	273851	300450	294106	283323	الصناعة و التعدين (١)
Building & construction	27937	27586	26623	28447	28575	البناء والتشييد
Wholesale & retail trade	97960	91912	101425	103101	76437	تجارة الجملة والمفرق
Transport & Communications	109609	104634	99514	91271	91983	النقل والمواصلات والتخزين
Finance & insurance	27920	28882	30808	26439	25869	المال والتأمين والعقارات
Social & Personal services	21767	20201	17657	14753	13620	الخدمات الاجتماعية والشخصية
Government services	76943	74865	62503	63416	62569	الخدمات الحكومية
Non-Profit Private services	515	444	385	342	297	الهيئات الخاصة التي لا تستهدف الربح
TOTAL	860708	840158	831986	854734	772610	المجموع

Source :The Central Bureau of Statistics

(1) Include electricity, gas and water

المصدر: المكتب المركزي للإحصاء

(١) تشمل الكهرباء والغاز والمياه

الجدول رقم ٣٢ - الناتج المحلي الصافي بتكلفة عوامل الانتاج حسب القطاعات بالأسعار الجارية
(بملايين الليرات السورية)

**TABLE 32 - NET DOMESTIC PRODUCT AT FACTOR COST BY SECTORS
AT CURRENT PRICES
(IN MILLIONS OF SYRIAN POUNDS)**

SECTORS	2001P	2000	1999	1998	1997	القطاعات
Agriculture	239094	217783	193168	224069	184932	الزراعة
Mining & manufacturing (1)	253217	273851	219396	184326	189051	الصناعة و التعدين (١)
Building & construction	29245	27586	26111	27989	26902	البناء والتشييد
Wholesale & retail trade	99794	91912	105293	107237	79659	تجارة الجملة والمفرق
Transport & Communication:	110732	104634	95472	81122	78932	النقل والمواصلات والتخزين
Finance & insurance	26892	28882	31281	26612	26105	المال والتأمين والعقارات
Social & Personal services	22053	20201	18272	15108	14383	الخدمات الاجتماعية والشخصية
Government services	92732	74865	61419	60536	58874	الخدمات الحكومية
Non-Profit Private services	541	444	364	303	253	الهيئات الخاصة التي لا تستهدف الربح
TOTAL	874300	840158	750776	727302	659091	المجموع

Source :The Central Bureau of Statistics

(1) Include electricity, gas and water

المصدر: المكتب المركزي للإحصاء

(١) تشمل الكهرباء والغاز والمياه

الجدول رقم ٣٣ - توزيع مجمل تكوين رأس المال الثابت حسب القطاعات
(بملايين الليرات السورية)

**TABLE 33 - SECTORAL DISTRIBUTION OF
GROSS FIXED CAPITAL FORMATION
(IN MILLIONS OF SYRIAN POUNDS)**

	2001P	2000	1999	1998	1997	
	At current prices					بالأسعار الجارية
Agriculture	28419	24431	21358	23904	24433	الزراعة
Mining & manufacturing(1)	52104	45918	46968	50964	50227	الصناعة والتعدين (١)
Transport & Communcation	35742	29379	29974	25143	19858	النقل والمواصلات
Dwellings	17313	17621	21854	24170	25709	دور السكن
Other sectors	39863	38743	33552	38265	35237	قطاعات أخرى
TOTAL	173441	156092	153706	162446	155464	المجموع
	At constant prices of 2000					بأسعار ٢٠٠٠ الثابتة
Agriculture	27543	24431	22229	24338	25048	الزراعة
Mining & manufacturing(1)	50981	45918	48649	50334	50543	الصناعة والتعدين (١)
Transport & Communcation	34817	29379	30929	25023	20073	النقل والمواصلات
Dwellings	16551	17621	23186	25711	27224	دور السكن
Other sectors	38738	38743	34800	38659	36056	قطاعات أخرى
TOTAL	168630	156092	159793	164065	158944	المجموع

Source :The Central Bureau of Statistics

المصدر : المكتب المركزي للإحصاء

(1) Include electricity,gas and water

(١) تشمل الكهرباء والغاز والمياه

الجدول رقم ٣٤ - التوزيع النوعي لمجمل تكوين رأس المال الثابت حسب القطاعات
(بملايين الليرات السورية)

**TABLE 34 - COMPOSITION OF GROSS FIXED CAPITAL FORMATION
(IN MILLIONS OF SYRIAN POUNDS)**

	2001P	2000	1999	1998	1997	
	At current Prices :					بالأسعار الجارية
Dwellings	17313	17621	21854	24170	25709	دور السكن
Industrial and Commercial buildings	10785	10979	9052	11179	11204	أبنية تجارية و صناعية
Construction	52946	48166	42027	42398	39691	تشبيدات
Transport equipment	19723	18357	27323	24291	21545	وسائط النقل
Machinery and other equipment	72674	60969	53450	60408	57315	آلات وتجهيزات أخرى
TOTAL	173441	156092	153706	162446	155464	المجموع
	At constant Prices of 2000					بأسعار ٢٠٠٠ الثابتة
Dwellings	16551	17621	23186	25711	27224	دور السكن
Industrial and Commercial buildings	10318	10979	9545	11849	11818	أبنية تجارية وصناعية
Construction	50656	48166	44213	44865	41795	تشبيدات
Transport equipment	19451	18357	28034	23409	21335	وسائط النقل
Machinery and other equipment	71654	60969	54815	58231	56772	آلات وتجهيزات أخرى
TOTAL	168630	156092	159793	164065	158944	المجموع

Source : The Central Bureau of Statistics

المصدر : المكتب المركزي للإحصاء

الجدول رقم ٣٥ - النفقات التقديرية في الموازنة العامة
(بملايين الليرات السورية)

**TABALE 35- ESTIMATED EXPENDITURES IN THE GENERAL BUDGET
(IN MILLIONS OF SYRIAN POUNDS)**

	2003	2002	2001	2000	
1- Community, Social & Personal Services	237123	186758	171326	150060	١ - الخدمات الجماعية والاجتماعية الشخصية
Services Administration	11224	6890	5315	4604	ادارة الخدمات
Administration & Judgement	56319	44340	41268	33050	الادارة والقضاء
National Security	67117	55332	53381	49298	الأمن القومي
Foreign affairs & Information	7890	6884	5508	4821	الشؤون الخارجية والاعلام
High Education	15528	11245	8793	7311	التعليم العالي
Education	20627	14774	13173	11374	التربية
Culture & National Guidance	1352	1223	1123	1061	الثقافة والارشاد القومي
Social Welfare	7100	4825	4119	3152	الرعاية الاجتماعية
Economy and Finance	49966	41245	38647	35389	الاقتصاد والمال
2- Agriculture, Forestry and Fishing	32074	29375	27487	26123	٢ - الزراعة والغابات والأسماك
3- Extractive industry	16490	14606	11449	10277	٣ - الصناعة الاستخراجية
4- Manufacturing Industry	25515	22839	17936	16060	٤ - الصناعة التحويلية
5- Electricity, Gas and Water	32645	32421	30668	25685	٥ - الكهرباء والغاز والماء
6- Building and Construction	1228	1240	1098	1079	٦ - البناء والتشييد
7- Commerce	4102	2943	2752	2848	٧ - التجارة
8- Transport, Communication and storage	39064	39697	35549	21970	٨ - النقل والمواصلات والتخزين
9- Finance, Insurance and Real Estates	2658	3385	2888	1590	٩ - المال والتأمين والعقارات
10- Other Expenditures	29101	23127	20850	19708	١٠ - نفقات أخرى
Total	420000	356389	322000	275400	المجموع

Source : Ministry of Finance .

المصدر : وزارة المالية

الجدول رقم ٣٦ - الإيرادات التقديرية في الموازنة العامة
(بملايين الليرات السورية)

**TABALE 36 - ESTIMATED REVENUES IN THE GENERAL BUDGET
(IN MILLIONS OF SYRIAN POUNDS)**

	2003	2002	2001	2000	
1- Taxes & duties revenues	151558	135844	115932	85913	١- إيرادات الضرائب والرسوم
Direct revenues	123301	112707	91362	64914	إيرادات مباشرة
Tax on industrial , commercial and noncommercial professions	105000	94800	76450	52450	ضرائب على دخل المهن الصناعية والتجارية وغير التجارية
Tax on salaries and Wages	8000	7250	6400	5500	ضرائب على الرواتب والأجور
Real Estate tax revenues	1400	1340	1150	1100	ضرائب على ريع العقارات
Other direct revenues	8901	9317	7362	5864	ضرائب ورسوم أخرى
Indirect revenues	28257	23137	24570	20999	إيرادات غير مباشرة
2- Services commutaion & Public domain revenues	30652	29547	29885	25397	٢- بدلات الخدمات و إيرادات وأملاك الدولة
3- Miscellanoues revenues	15058	68595	68625	67504	٣- إيرادات متنوعة منها :
Grants and subventions	-	-	-	-	هبات واعانات
Loans and assistance	-	-	-	-	قروض ومساعدات
Others	11000	10000	10500	10000	مختلفة
4- Available Surplus	97428	70029	69317	59684	٤- الفائض المتاح
Budget Surplus	68045	48646	49478	43373	فائض الموازنة
Liquidity Surplus	26178	18933	17347	13612	فائض السيولة
Municipalities	2777	2450	2492	2700	البلديات
Hotels revenues	428	-	-	-	إيرادات فنادق
5- Exceptional revenues	125304	52375	38241	36902	٥- إيرادات استثنائية
Foreign Loans & resources	18004	25715	28524	24322	قروض وموارد خارجية
Local resources	107300	26100	9202	12260	موارد داخلية
Other investment revenues	-	560	515	320	إيرادات استثمارية أخرى
Total	420000	356389	322000	275400	المجموع

Source : Ministry of Finance .

المصدر : وزارة المالية

الجدول رقم ٣٧ - تقديرات ميزان المدفوعات (*)
(بملايين الليرات السورية)

DESIGNATION	2000			العناصر
	الرصيد Balance	مدین Debit	دائن Credit	
Current Account Balance	50687	316427	367114	الحساب الجاري
1- Goods and Services	69507	257479	326986	١ - السلع والخدمات
A- Trade balance (F.O.B)	67977	177847	245824	أ - الميزان التجاري (فوب)
Public sector	141877	49537	191414	قطاع عام
Private sector	-73900	128310	54410	قطاع خاص
B- Services	1530	79632	81162	ب - الخدمات
Freight	-21639	33343	11704	الشحن والنقل
Travel	19729	31958	51687	سياحة وسفر
Government services(n.i.e.)	956	9506	10462	خدمات حكومية(غير مذكورة في مكان آخر)
Other services	2484	4825	7309	خدمات أخرى
2- Income	-41989	58470	16481	٢ - الدخل
Seasonal workers remittanceS	7214	1385	8599	تحويلات العمال الموسميین
Investment earnings	-49203	57085	7882	دخل الاستثمار
3- Transfers	23169	478	23647	٣ - التحويلات الجارية
Government	430	478	908	قطاع حكومي
Private	22739	-	22739	قطاع خاص
Capital and Financial Accounts	-3630	77149	73519	الحساب الرأسمالي والمالي
Capital Account	3010	-	3010	تحويلات رأسمالية
Financial Account	-6640	77149	70509	الحساب المالي
Direct investment	12898	-	12898	استثمار مباشر
Portfolio investment	-	-	-	استثمار الحافظة
Other investment	-19538	77149	57611	استثمارات أخرى
Long-term	-7357	19825	12468	طويلة الأجل
Short-term	-12181	57324	45143	قصيرة الأجل
Total Current, Capital and Financial Accounts	47057	393576	440633	مجموع الحساب الجاري والرأسمالي والمالي
Net Errors and Omissions	-8171	8171		الخطأ والسهو
Overall Balance	8171	432462	440633	الميزان الكلي
Monetary Sector (Reserves)	-38886	38886		القطاع النقدي
Monetary Gold	-	-	-	الذهب النقدي
Special Drawing Rights	-	-	-	حقوق السحب الخاصة
Net Foreign Assets	-38886	38886	-	صافي الموجودات الأجنبية
Central Bank	-27373	27373	-	المصرف المركزي
Assets	-11083	11083	-	موجودات
Liabilities	-16290	16290	-	التزامات
Commercial Bank of Syria	-11513	11513	-	المصرف التجاري السوري
Assets	-11274	11274	-	موجودات
Liabilities	-239	239	-	التزامات

(*) معدل الصرف الوسطي المثقل المستخدم في التحويل يعادل ٤٧,٧٧ ل. س في عام ٢٠٠٠ و٤٨,١٢ ل. س في عام ٢٠٠١ للدولار الواحد .

**TABLE 37 - BALANCE OF PAYMENTS ESTIMATES
(IN MILLIONS OF SYRIAN POUNDS)**

DESIGNATION	2001 P			العناصر
	الرصيد Balance	مدین Debit	دائن Credit	
Current Account Balance	55866	345358	401224	الحساب الجاري
1- Goods and Services	69822	288528	358350	١ - السلع والخدمات
A- Trade balance (F.O.B)	68523	206050	274573	أ - الميزان التجاري (فوب)
Public sector	169816	45810	215626	قطاع عام
Private sector	-101293	160240	58947	قطاع خاص
B- Services	1299	82478	83777	ب - الخدمات
Freight	-22231	34502	12271	الشحن والنقل
Travel	20210	33203	53413	سياحة وسفر
Government services(n.i.e.)	722	9624	10346	خدمات حكومية(غير مذكورة في مكان آخر)
Other services	2598	5149	7747	خدمات أخرى
2- Income	-37679	55916	18237	٢ - الدخل
Seasonal workers remittanceS	6736	1444	8180	تحويلات العمال الموسميین
Investment earnings	-44415	54472	10057	دخل الاستثمار
3- Transfers	23723	914	24637	٣ - التحويلات الجارية
Government	481	914	1395	قطاع حكومي
Private	23242		23242	قطاع خاص
Capital and Financial Accounts	-11260	71699	60439	الحساب الرأسمالي والمالي
Capital Account	818		818	الحساب الرأسمالي
Financial Account	-12078	71699	59621	الحساب المالي
Direct investment	4956		4956	استثمار مباشر
Portfolio investment	-		-	استثمار الحافظة
Other investment	-17035	71699	54664	استثمارات أخرى
Long-term	-8373	16361	7988	طويلة الأجل
Short-term	-8662	55338	46676	قصيرة الأجل
Total Current, Capital and Financial Accounts	44606	417057	461663	مجموع الحساب الجاري والرأسمالي والمالي
Net Errors and Omissions	2216		2216	الخطأ والسهو
Overall Balance	-2216	463879	461663	الميزان الكلي
Monetary Sector (Reserves)	-46822	46822		القطاع النقدي
Monetary Gold	-	-	-	الذهب النقدي
Special Drawing Rights	-	-	-	حقوق السحب الخاصة
Net Foreign Assets	-46822	46822	-	صافي الموجودات الأجنبية
Central Bank	-35946	35946	-	المصرف المركزي
Assets	-32337	32337	-	موجودات
Liabilities	-3609	3609	-	إلتزامات
Commercial Bank of Syria	-10876	10876	-	المصرف التجاري السوري
Assets	-10250	10250	-	موجودات
Liabilities	-626	626	-	إلتزامات

(*) Exchange rates used in conversion.2000 : L.S 47.77 =\$US1, 2001 : L.S 48.12 = \$US 1.

الجدول رقم ٣٨ - نشاط السياحة (بالآلاف)
TABLE 38 - TOURISM ACTIVITY (IN THOUSANDS)

	2001	2000	1999	1998	1997	1996	1995	
Arrivals :								القادمون :
Neighboring Arab Countries (1)	1822	1619	1440	1341	1277	1377	1265	بلدان عربية مجاورة (١)
Other Arab Countries	674	643	554	530	497	441	369	بلدان عربية أخرى
European Countries	186	209	178	170	184	174	176	بلدان أوروبية
Asian Countries	537	446	425	353	311	366	384	بلدان آسيوية
Others	169	97	85	70	64	78	59	بلدان أخرى
Total	3389	3014	2682	2464	2333	2436	2253	المجموع
Nights spent by tourists :								الليالي السياحية :
Arab	888	781	805	807	758	772	782	عرب
Foreigners	1000	1056	1040	997	1079	1079	1040	أجانب
Total	1888	1837	1845	1804	1837	1851	1822	المجموع
Syrian Departures to :								السوريون المغادرون إلى :
Neighboring Arab Countries (1)	2025	2105	1863	1340	1285	بلدان عربية مجاورة (١)
Other Arab Countries	857	986	899	149	312	391	299	بلدان عربية أخرى
European Countries	129	247	56	21	48	59	65	بلدان أوروبية
Asian Countries	130	196	51	21	55	60	73	بلدان آسيوية
Others	270	330	78	8	20	21	25	بلدان أخرى
Total	3412	3864	2298	1871	1747	المجموع

Source : The central Bureau of statistics

(1) Comprise Lebanon , Jordan and Iraq .

المصدر : المكتب المركزي للإحصاء

(١) تشمل لبنان ، الاردن والعراق

الجدول ٣٩ - الأرقام القياسية لأسعار الجملة
(١٠٠ = ٢٠٠٠)
TABLE 39 -WHOLESALE PRICES INDICES
(2000 =100)

Item	2001	1999	1998	المادة
1- Foodstuffs	95	109	114	١ - المواد الغذائية
Cereals and flour	99	93	104	— الحبوب والدقيق
Legumes,dried	99	97	90	— البقول الجافة
Meat, fresh and animal products	96	116	121	— اللحوم الطازجة والمنتجات الحيوانية
Vegetable Oils	75	107	118	— الزيوت النباتية
Vegetables and fruits	112	116	118	— الخضار والفواكه
Beverages and tobacco	110	100	97	— المشروبات والتبغ
Canned foodstuffs	81	126	131	— مواد غذائية معلبة
Other foodstuff	102	128	133	— مواد غذائية أخرى
2- Animals feed	103	105	99	٢ - المواد العلفية
3- Agriculture raw materials	99	103	98	٣ - المواد الأولية الزراعية
4- Manufactured materials	95	98	102	٤ - المواد المصنوعة
Yarn &fibers	94	104	118	— غزول وخيوط
Various texture	88	76	89	— أقمشة متنوعة
House durable commodities	83	100	106	— سلع معمرة منزلية
Chemical fertilizers	100	100	100	— الأسمدة الكيماوية
Wheels	95	97	90	— اطارات
Consumptional made commodities	97	102	110	— مصنوعات استهلاكية
Intermediate made commodities	118	103	102	— سلع مصنوعة وسيطة
5- Fuels	100	100	99	٥ - المحروقات
6-Building materials	88	99	100	٦ - مواد البناء
General index Number	96	105	107	الرقم القياسي العام

Source : The Central Bureau of Statistics .

المصدر : المكتب المركزي للإحصاء

الجدول رقم ٤٠ - الأرقام القياسية لأسعار التجزئة
(١٩٩٠ = ١٠٠)

النقل و المواصلات Transportation	التعليم والثقافة والترفيه Teaching, culture and welfare	معالجة وأدوية Treatments and medicines	مواد وأدوات نظافة Detergents and leansing materials	الإحتياجات الشخصية Personal needs	الوقود والاضاءة Fuel and lighting	الغذاء Foodstuffs	الفترة Period
7	6	5	4	3	2	1	
377	173	206	131	133	278	169	1996
380	165	219	139	133	265	173	1997
376	171	224	142	134	269	169	1998
380	175	228	142	134	268	162	1999
381	183	231	142	134	269	159	2000
403	185	234	140	135	269	159	2001
							2000
408	176	232	142	136	266	159	1st.Q. الربع الأول
323	213	240	142	133	276	155	2nd.Q. الربع الثاني
364	187	224	142	133	276	159	July تموز
364	187	223	142	133	276	162	Aug. آب
364	187	224	142	133	276	166	Sept. أيلول
412	162	230	142	134	267	165	Oct. تشرين الاول
411	162	229	142	134	267	162	Nov. تشرين الثاني
411	162	228	142	134	267	159	Dec. كانون الاول
							2001
443	176	236	141	137	266	159	Jan. كانون الثاني
443	178	235	139	137	266	157	Feb. شباط
443	177	234	140	138	266	157	Mar. آذار
348	218	243	140	133	275	155	Apr. نيسان
395	219	243	139	133	275	153	May أيار
346	213	243	141	133	275	156	June حزيران
385	189	226	140	133	275	162	July تموز
382	189	225	140	133	274	165	Aug. آب
364	187	224	142	133	276	166	Sept. أيلول
427	163	232	141	137	267	161	Oct. تشرين الاول
411	163	230	140	137	267	160	Nov. تشرين الثاني
427	166	229	140	137	267	158	Dec. كانون الاول
							2002
426	183	237	142	137	266	160	Jan. كانون الثاني
426	183	236	140	137	266	157	Feb. شباط
426	183	236	139	136	266	157	Mar. آذار
345	233	246	141	134	275	154	Apr. نيسان
385	242	251	140	127	303	153	May أيار

المصدر : المكتب المركزي للإحصاء

**TABLE 40 - RETAIL PRICES INDICES
(1990=100)**

الرقم القياسي العام General index	الايجار Rent	السلع المعمرة Durable goods	لعب وأدوات تسليية Toys and amusing materials	الأثاث والأدوات المنزلية Furniture and house utensils	بياضات ومناشف Linens and towels	الكساء clothes	خدمات شخصية Personal services
15	14	13	12	11	10	9	8
185	192	132	169	171	163	231	182
189	198	131	160	175	163	238	194
187	196	129	157	174	167	247	204
184	198	128	157	173	166	253	206
183	199	129	159	174	165	252	207
184	200	129	161	175	166	254	209
188	201	126	150	171	163	259	207
177	200	132	175	171	167	253	204
177	190	133	158	171	168	249	208
179	190	133	158	170	168	249	208
181	190	132	157	171	168	248	208
187	203	122	156	183	163	247	210
185	203	122	156	183	163	244	206
184	203	122	156	183	163	244	206
189	203	127	151	170	164	255	212
188	203	127	155	170	164	258	209
188	203	127	155	174	164	257	208
178	202	133	174	170	168	252	207
178	202	132	174	170	198	259	206
179	202	130	174	174	168	257	206
180	192	130	158	175	169	252	210
181	192	132	158	172	169	251	210
181	190	132	157	171	168	248	208
185	203	121	155	184	164	248	211
185	203	126	155	184	164	247	207
184	203	127	156	184	164	247	207
190	203	129	155	170	164	259	212
188	203	129	155	170	164	261	209
188	203	128	155	173	162	259	208
177	202	134	178	169	169	246	206
177	202	129	175	166	167	239	199

الجدول رقم ٤١ - الأرقام القياسية للإنتاج الزراعي
(١٠٠=٢٠٠٠)

TABLE 41 - INDICES OF AGRICULTURAL PRODUCTION
(2000 =100)

المجموعات	عدد المواد Number of items	التثقيلات Weights	1997	1998	1999	2001P	Groups
أ - الإنتاج النباتي	80	642	96	121	87	140	A- Vegetable Production
حبوب	4	177	152	172	103	260	Cereals
بقول	10	14	109	183	62	197	Dry legumes
خضروات	23	68	64	117	103	104	Vegetables
محاصيل صناعية	14	124	95	95	89	98	Industrial crops
أشجار مثمرة	22	202	68	102	73	78	Fruit trees
منتجات أخرى	7	57	58	72	73	101	Others
ب - الإنتاج الحيواني	20	358	88	93	98	95	B- Animal production
حليب	5	100	98	107	99	94	Milk
تكاثر الحيوان	7	223	83	87	97	94	Livestock
بيض	1	22	89	88	97	105	Eggs
صوف وشعر	3	5	90	114	86	84	Wool and hair
منتجات أخرى	4	8	85	101	100	107	Others
الرقم القياسي العام			93	111	91	123	General Index

Source : The Central Bureau of Statistics .

المصدر : المكتب المركزي للإحصاء

الجدول رقم ٤٢ - إنتاج أهم المحاصيل الزراعية (بالآلاف الأطنان)
TABLE 42 - PRODUCTION OF MAJOR AGRICULTURAL CROPS
(IN THOUSANDS OF TONES)

CROPS	2001	2000	1999	1998	1997	المحصول
Wheat	4745	3106	2692	4112	3031	القمح
Barley	1956	212	426	869	983	شعير
Maize	216	191	181	285	303	ذرة صفراء
Lentils	178	73	44	154	88	عدس
Chick -peas	60	65	29	85	60	حمص
Potatoes	453	485	497	492	266	بطاطا
Tomatoes	772	753	610	561	407	بندورة
Onions	85	72	91	105	108	بصل
Cotton (unginned)	1010	1082	926	1018	1047	قطن محبوب
Tobacco	25.4	29	26	22	17	تبغ
Sugar Beets	1216	1175	1330	1202	1126	شوندر سكري
Peanut	30	28	35	29	24	فول سوداني
Olives	497	866	401	785	403	زيتون
Grapes	389	410	387	590	452	عنب
Apples	263	287	284	362	356	تفاح
Citrus trees	833	800	720	740	550	حمضيات
Wool washed	14.0	15.9	12.8	15.0	14.9	صوف مغسول
Eggs (1)	2671	2546	2479	2228	2273	بيض (١)
Milk	1578	1673	1656	1781	1610	حليب

Source : The Central Bureau of Statistics .

المصدر : المكتب المركزي للإحصاء

1) In Millions of unit

(١) بملايين الوحدة

الجدول رقم ٤٣ - قيمة الانتاج الزراعي بأسعار ٢٠٠٠ الثابتة
(بملايين الليرات السورية)

**TABLE 43 - VALUE OF AGRICULTURAL PRODUCTION AT
CONSTANT 2000 PRICES
(IN MILLIONS OF SYRIAN POUNDS)**

	2001P	2000	1999	1998	1997	
Vegetable Production	231984	215383	193563	236186	187081	الانتاج النباتي
Cereals	71493	39209	37680	59173	47225	حبوب
Industrial corps	36504	37407	32842	35025	34880	محاصيل صناعية
Fruits	49453	65692	44207	62180	39796	فواكه
Vegetables	20340	18713	19981	22408	17198	خضروات
Dry legumes	5860	3313	2362	6730	4363	بقول جافة
Other	48335	51049	56491	50670	43619	منتجات أخرى
Animal Production	123378	121716	111054	107510	99163	الانتاج الحيواني
Milk	42941	42408	43868	47587	42661	حليب
Livestock	68319	67329	54676	48924	46572	تكاثر الحيوان
Eggs	6687	6365	7263	6528	6659	بيض
Wool and hair	2469	2820	2163	1303	2361	صوف وشعر
Others	2962	2794	3084	3169	910	منتجات أخرى
TOTAL	355362	337098	304617	343696.2	286244	المجموع
Customs Duties	4042	3425	3239	5772	3974	الرسوم الجمركية
Gross Output At Producer's Value	359404	340523	307856	349468.2	290218	الانتاج الاجمالي بسعر المنتج

Source: The Central Bureau of Statistics.

المصدر: المكتب المركزي للإحصاء.

الجدول رقم ٤٤ - قيمة الانتاج الزراعي بالأسعار الجارية
(بملايين الليرات السورية)

**TABLE 44 - VALUE AGRICULTURAL PRODUCTION
AT CURRENT PRICES
(IN MILLIONS OF SYRIAN POUNDS)**

	2001P	2000	1999	1998	1997	
Vegetable Production	247550	215383	201959	246328	193597	الانتاج النباتي
Cereals	70659	39209	35979	55249	45250	حبوب
Industrial corps	41149	37407	33742	34364	34036	محاصيل صناعية
Fruits	64431	65692	53539	69110	45479	فواكه
Vegetables	22291	18713	23202	27175	19900	خضروات
Dry legumes	5661	3313	2061	6310	4077	بقول جافة
Other	43359	51049	53436	54120	44855	منتجات أخرى
Animal Production	125091	121716	95344	93947	90767	الانتاج الحيواني
Milk	42495	42408	39750	40854	38225	حليب
Livestock	70365	67329	44603	43544	42117	تكاثر الحيوان
Eggs	6687	6365	6198	5549	6124	بيض
Wool and hair	2537	2820	2158	1235	2279	صوف وشعر
Others	3007	2794	2635	2765	2022	منتجات أخرى
TOTAL	372640	337098	297303	340275	284364	المجموع
Customs Duties	4360	3425	3729	4434	4020	الرسوم الجمركية
Gross Output At Producer's Value	377000	340523	301032	344709	288384	الانتاج الاجمالي بسعر المنتج

Source: The Central Bureau of Statistics.

المصدر: المكتب المركزي للإحصاء.

الجدول رقم ٤٥ - الأرقام القياسية للنشاط الصناعي
(١٠٠=٢٠٠٠)

TABLE 45 - INDEX OF INDUSTRIAL PRODUCTION BY INDUSTRIAL CLASS
(2000 =100)

INDUSTRIES	2001	1999	1998	1997	التثقيلات WEIGHTS	الصناعات
A- Extractive industries	96	105	105	104	289818	أولاً - الصناعات الاستخراجية
B- Manufacturing industries	97	93	89	91	161343	ثانياً - الصناعات التحويلية
1- Food staff and beverages	103	102	87	107	27424	١- صناعة المواد الغذائية والمشروبات
2- Tobacco	108	97	91	89	10096	٢- صناعة التبغ
3- Textile and Yarn	109	84	81	79	12391	٣- صناعة المنسوجات
4- Clothes, fur preparation	101	94	87	97	797	٤- صناعة الملابس
5- Tanning, preparation and hides	103	80	74	62	468	٥- دبغ وتهيئة وصناعة الجلود
6- Wood and wooder products	124	175	254	195	110	٦- صناعة الخشب والمنتجات الخشبية
7- Paper and paper products	89	117	76	90	297	٧- صناعة الورق ومنتجاته
8- Coke and refined oil products	105	100	98	97	87336	٨- صناعة فحم الكوك والمنتجات النفطية
9- Chemical materials and products	104	99	113	104	5773	٩- صناعة المواد والمنتجات الكيماوية
10- Rubber and plastic	146	99	130	143	788	١٠- صناعة المطاط واللدائن
11- Non metallic products	111	108	105	105	7538	١١- منتجات المعادن اللافلزية الأخرى
12- Botic metallic industry's	109	106	115	107	2042	١٢- الفلزات القاعدية الأساسية
13- mineral products other than machineries & equipments	230	160	124	179	303	١٣- منتجات المعادن المشكلة عدا الماكينات والمعدات
14- Other equipments and machines	93	93	98	71	1525	١٤- الآلات والمعدات الأخرى
15- Electric equipments and machines	146	101	115	84	1967	١٥- أجهزة كهربائية غير مصنفة في مكان آخر
16- Communication radio and T.V	80	83	85	81	2298	١٦- معدات وأجهزة التلفزيون والاتصالات
17- Furniture and Products elsewhere class ified	81	153	132	118	190	١٧- صنع الأثاث ومنتجات غير مصنفة في مكان آخر
C-industry of electric and water	106	91	83	74	25957	ثالثاً : صناعة الماء والكهرباء
Production of electric power	109	90	82	76	22774	انتاج الطاقة الكهربائية
Water nets & distribution	102	110	98	71	3183	شبكات المياه وتوزيعها
Total weights					477118	مجموع التثقيلات
General index	103	100	98	99		الرقم القياسي العام

Source: The Central Bureau of Statistics.

المصدر: المكتب المركزي للإحصاء.

الجدول رقم ٤٦ - أهم المنتجات الصناعية (بآلاف الأطنان)
TABLE 46 - PRODUCTION OF MAJOR INDUSTRIAL PRODUCTS
(IN THOUSANDS OF TONS)

	2001	2000	1999	1998	1997	
Vegetable Oil and Fats	...	90	79	65	53	الزيت والسمن النباتي
Olive Oil	...	165	80	145	78	زيت الزيتون
Canned Foods	...	21	17	19	22	الكونسروة
Sugar	...	109	158	89	176	السكر
Tobacco	...	11	11	10	10	التبغ والتبناك المصنوع
Cotton-cake	...	312	288	226	194	الكسبة
Cotton and Silk yarn	...	78	62	60	54	الغزول القطنية والحريرية
Cotton and Silk textiles	...	22	23	25	25	النسج القطنية والحريرية
Cement	...	4631	5134	5016	4838	الاسمنت
Glass	...	69	70	57	69	الزجاج
Paints	...	32	34	31	26	الدهانات
Refrigerators	...	96	119.7	136.9	138.2	الثلاجات(١)
Batteries(dry&liquid) (4)	...	1.9	3.0	6.4	7.0	البطاريات جافة وسائلة (٤)
Televisions (1)	...	169.3	149.7	150.5	128.2	أجهزة تلفزيونية(١)
Washing -machines	...	66.2	64.7	68.0	71.5	الغسالات(١)
Plywood (2)	...	38.6	43.1	79.8	78.3	الخشب المعاكس(٢)
Soap	...	18	19	21	18	الصابون
Electricity (3)	26845	23946	21568	19841	18259	الكهرباء (٣)
Crude oil (2)	33568	31688	33320	33140	33177	النفط الخام (٢)
Phosphate	2043	2163	2127	2494	2471	الفوسفات
Salt	190	107	104	178	119	الملح
Natural asphalt	114	122	114	154	115	الجير الاسفلتي
Marble blocks	347	377	456	386	342	الرخام

Source: The Central Bureau of Statistics.

(1) In thousands of units

(2) In thousands of cubic meters

(3) In millions of kwh

(4) In millions of units

المصدر: المكتب المركزي للإحصاء

(١) بآلاف الوحدة

(٢) بآلاف الأمتار المكعبة

(٣) بملايين الكيلوات الساعي

(٤) بملايين الوحدة

الجدول رقم ٤٧ - عدد وأجور المشتغلين في القطاع العام الصناعي
(الأجر بملايين الليرات السورية)

TABLE 47 - EMPLOYEES AND WAGES IN THE INDUSTRIAL PUBLIC SECTOR
(WAGES IN MILLIONS OF S.P.)

Industries	2001		2000		1999		الصناعات
	عدد		عدد		عدد		
	No.of Employees	Wages	No.of Employees	Wages	No.of Employees	Wages	
A - Manufacturing industries							أ - الصناعات التحويلية
1- Food staff and beverages	23710	2572	23559	2147	23146	1958	١ - الصناعات الغذائية والمشروبات
2- Tobacco	9132	1084	9274	952	9410	836	٢ - صناعة التبغ
3- Textile and yarn	25669	3167	27094	2717	24410	2427	٣ - صناعة الغزل والنسيج
4- Clothes, fur preparation and dyeing	2936	319	2728	255	2783	244	٤ - صناعة الملابس وتهيئة وصبغ الفراء
5- Tanning, preparation and hides	1597	206	1597	171	1579	161	٥ - دبغ وتهيئة وصناعة الجلود
6- Wood and wooder products	298	42	317	36	341	35	٦ - صناعة الخشب والمنتجات الخشبية
7- Paper and paper products	553	74	562	58	543	54	٧ - صناعة الورق ومنتجاته
8- Coke and refined oil products	7556	1452	7375	1119	7463	1116	٨ - صناعة فحم الكوك والمنتجات النقية المكررة
9- Chemical materials and products	5539	880	5362	775	5393	699	٩ - صناعة المواد والمنتجات الكيميائية
10- Rubber and plastic	1875	290	1895	235	1890	223	١٠ - صنع منتجات المطاط واللدائن
11- Non-metallic products	19317	2898	19431	2525	19591	2367	١١ - صنع منتجات المعادن اللافلزية
12- Basic metallic products	1766	263	1786	228	1778	209	١٢ - صناعة الفلزات القاعدية الأساسية
13- Mineral products other than machineries and equipments	847	104	856	83	828	78	١٣ - صنع منتجات المعادن المشكلة عدا الماكينات والمعدات
14- Other equipments and machines	2136	353	2248	297	2279	236	١٤ - صنع الآلات والمعدات الأخرى
15- Electric equipment and machines	1799	273	1812	221	1824	201	١٥ - صنع الآلات والأجهزة الكهربائية الغير مصنفة في مكان آخر
16- Communication radio and T.V	981	133	967	110	956	101	١٦ - صنع معدات وأجهزة التلفزيون والإتصالات
17- Furniture & products elsewhere classified	353	37	374	35	391	37	١٧ - صنع الأثاث ومنتجات غير مصنفة في مكان آخر
Total of manufacturing industries	106064	14147	107237	11964	104605	10982	مجموع الصناعات التحويلية
B- Extractive industries	19344	2621	19011	2317	18413	2167	ب - الصناعات الاستخراجية
C- Electricity & Water industries	50225	5631	48236	4777	46208	4307	ج - صناعة الكهرباء والمياه
Total	175633	22399	174484	19058	169226	17456	المجموع

Source : The Central Bureau of Statistics .

المصدر : المكتب المركزي للإحصاء

الجدول رقم ٤٨ - نشاط البناء (بآلاف الأمتار المربعة)
TABLE 48 - CONSTRUCTION ACTIVITY
(IN THOUSANDS OF SQUARE METERS)

الأبنية الأخرى Others	الأبنية الصناعية Industrial Buildings	الأبنية التجارية Commercial Buildings	اضافات للأبنية Additions to Residential Buildings	الأبنية السكنية التجارية Commercial Residential Buildings		الأبنية السكنية Residential Buildings	السنة Year
				عدد المساحة المساحة الطابقية (000,) M2	عدد الرخص No,of Permits		
عدد المساحة الرخص الطابقية (000,) No,of M2 Permits	عدد المساحة الرخص الطابقية (000,) No,of M2 Permits	عدد المساحة الرخص الطابقية (000,) No,of M2 Permits	عدد المساحة الرخص الطابقية (000,) No,of M2 Permits	سكني Residential	تجاري Commercial	عدد المساحة الرخص الطابقية (000,) No,of M2 Permits	
54 205	94 216	64 270	11 321	144 475	671	1933 6987	1990
127 644	82 112	150 477	18 408	188 583	915	2709 11879	1991
182 1050	196 236	178 493	27 769	180 577	910	3169 12179	1992
238 1160	322 445	268 564	43 1164	208 629	1088	3817 15807	1993
329 1455	266 402	220 573	49 1524	282 918	1553	4955 20898	1994
325 943	258 666	309 637	24 729	326 1043	1678	5356 19902	1995
184 500	141 343	338 520	11 310	280 845	1317	3613 12286	1996
121 178	99 172	328 477	5 170	163 486	720	2226 5733	1997
93 203	175 172	203 568	6 176	98 327	549	1787 5414	1998
134 253	186 148	164 348	4 124	86 249	471	1538 5144	1999
85 253	152 120	102 220	4 123	67 215	353	1183 4629	2000
200 324	264 191	118 330	6 187	87 248	468	1660 6614	2001

Source: The Central Bureau of Statistics.

المصدر: المكتب المركزي للإحصاء.

الجدول رقم ٤٩ - مؤشرات التجارة الخارجية
القيمة (بملايين الليرات السورية) والكمية (بالآلاف الأطنان)

TABLE 49 - INDICATORS OF FOREIGN TRADE
VALUE (IN MILLIONS OF S.P.) AND QUANTITY (IN THOUSANDS OF TONS)

الترانزيت Transit		إعادة التصدير Re-exports		التصدير Exports		الادخال المؤقت Temporary entry		الاستيراد Imports		السنة YEAR
كمية Qty.	قيمة Val.	كمية Qty.	قيمة Val.	كمية Qty.	قيمة Val.	كمية Qty.	قيمة Val.	كمية Qty.	قيمة Val.	
789	1853	27	247	9671	15093	18	273	4047	25040	1988
588	2317	21	610	13257	33740	18	461	4260	23544	1989
546	2299	47	1337	15311	47282	62	1622	4465	26936	1990
796	8881	15	697	16643	38504	30	867	4774	31066	1991
8016	17185	36	846	19813	34720	38	958	4612	39178	1992
1849	12962	59	1499	21142	35318	44	921	5770	46469	1993
1586	14667	66	2480	20784	34151	26	1011	5466	61374	1994
1375	14778	70	6285	22689	40040	24	1143	4936	52856	1995
1310	15905	59	2940	22197	44887	35	1541	5695	60385	1996
1156	13529	100	2267	23318	43953	21	9889	6555	45211	1997
1442	16338	73	3129	22531	32443	17	882	5436	43725	1998
1688	16253	108	4220	21631	38880	40	2003	6483	43010	1999
1924	18888	130	5474	21096	216190	78	2402	7699	187535	*2000
2606	37085	80	5857	27564	243149	60	3076	8838	220744	2001

Source: The Central Bureau of Statistics

(*)Effective January 2000, the exchange rates of U.S. Dollar used in conversion to Syrian Pounds for export and import are S.P. 46.00-46.50 per 1U.S.Dollar, whereas the former rates were S.P.11.20-11.25 for export and import respectively.

المصدر : المكتب المركزي للإحصاء

(*) اعتباراً من كانون ثاني ٢٠٠٠ جرى تقييم الصادرات و الاستيرادات بالليرات السورية على أساس سعر ٤٦,٠٠ ل.س. للتصدير و ٤٦,٥٠ ل.س. للاستيراد للدولار الواحد في حين كان السعر المستخدم في السابق ١١,٢٠ و ١١,٢٥ ل.س.

الجدول رقم ٥٠ - الصادرات والاستيرادات حسب التصنيف الدولي المعدل (*)
(بملايين الليرات السورية)

TABLE 50 - EXPORTS AND IMPORTS ACCORDING TO S.I.T.C REVISED (*)
(IN MILLIONS OF SYRIAN POUNDS)

Sections of S.I.T.C.	2001		2000		1999		1998		1997		الأقسام حسب التصنيف الدولي المعدل
	الاستيراد Imp.	التصدير Exp.	الاستيراد Imp.	التصدير Exp.	الاستيراد Imp.	التصدير Exp.	الاستيراد Imp.	التصدير Exp.	الاستيراد Imp.	التصدير Exp.	
0- Food and live animals	32162	21222	30405	19765	7933	6148	6930	6347	7361	7896	٠ - الأغذية و الحيوانات الحية
1- Beverages and tobacco	325	142	509	104	118	60	133	50	218	105	١ - المشروبات والتبغ
2- Crude material, inedible except fuels	10476	12653	10034	11728	2016	2471	1900	4018	1793	3608	٢ - المواد الخام غير المعدة للأكل باستثناء المحروقات
3- Mineral fuels and lubricants	12702	186325	9970	162995	1212	26113	1748	17992	1915	27948	٣ - الوقود المعدنية ومواد التشحيم والمواد المشابهة
4- Animal and vegetable oil and fats	1844	844	4738	622	1216	181	1168	110	1195	140	٤ - الزيوت والشحوم الحيوانية والنباتية
5- Chemicals	32199	2213	27658	2006	5393	340	5628	528	6254	207	٥ - المواد الكيماوية
6- Manufactured goods	68923	9879	58622	10510	13666	1511	13754	1496	13601	1537	٦ - البضائع المصنوعة مصنفة حسب المادة
7- Machinery and transport equipment	55742	1513	40328	481	9476	91	10286	86	10381	80	٧ - آلات ومعدات النقل
8- Miscellaneous	5574	8358	4297	7948	877	1964	1058	1815	1158	2434	٨ - مصنوعات متنوعة
9- Unclassified commodities	797	0	974	31	1104	—	1119	—	1336	0	٩ - بضائع غير مصنعة
TOTAL	220744	243149	187535	216190	43010	38880	43725	32443	45211	43953	المجموع

Source :The Central Bureau of Statistics
(*) Coin and some gold items are not included

المصدر: المكتب المركزي للإحصاء
(*) لا تتضمن أرقام النقد وبعض بنود الذهب

الجدول رقم ٥١ - الأرقام القياسية للصادرات حسب التصنيف الدولي المعدل (*)
(١٠٠ = ٢٠٠٠)

TABLE 51 - INDEX NUMBER OF EXPORTS ACCORDING TO S.I.T.C. REVISED(*)
(2000=100)

Sections of S.I.T.C. Revised	2001		الأقسام حسب التصنيف الدولي المعدل
	الكمية Quantum	سعر الوحدة Unit Price	
0- Food and live animals	82	115	٠ - الأغذية والحيوانات الحية
1- Beverages and tobacco	92	96	١ - المشروبات والتبغ
2- Crude material, inedible except fuels	96	113	٢ - المواد الخام غير المعدة للأكل باستثناء المحروقات
3- Mineral fuels and lubricants	54	55	٣ - الوقود المعدنية ومواد التشحيم والمواد المشابهة
4- Animal and vegetable oil and fats	—	—	٤ - الزيوت والشحوم الحيوانية والنباتية
5- Chemicals	102	86	٥ - المواد الكيماوية
6- Manufactured goods	63	88	٦ - البضائع المصنوعة مصنفة حسب المادة
7- Machinery and transport equipment	61	98	٧ - آلات ومعدات النقل
8- Miscellaneous	64	71	٨ - مصنوعات متنوعة
9- Unclassified commodities	2	138	٩ - بضائع غير مصنفة
General Index	65	76	الرقم القياسي العام

Source: The Central Bureau of Statistics

(*) Coin and some gold items are not included

المصدر: المكتب المركزي للإحصاء
(*) لا تتضمن أرقام النقد وبعض بنود الذهب

الجدول رقم ٥٢ - الأرقام القياسية للاستيرادات حسب التصنيف الدولي المعدل (*)

(١٠٠ = ٢٠٠٠)

TABLE 52 - INDEX NUMBER OF IMPORTS ACCORDING TO S.I.T.C .REVISED(*)
(2000=100)

Sections of S.I.T.C. Revised	2001		الأقسام حسب التصنيف الدولي المعدل
	الكمية Quantum	سعر الوحدة Unit Price	
0- Food and live animals	90	90	٠ - الأغذية والحيوانات الحية
1- Beverages and tobacco	75	97	١ - المشروبات والتبغ
2- Crude material, inedible except fules	110	85	٢ - المواد الخام غير المعدة للأكل باستثناء المحروقات
3- Mineral fules and lubricants	111	151	٣ - الوقود المعدنية ومواد التشحيم والمواد المشابهة
4- Animal and vegetable oil and fats	54	102	٤ - الزيوت والشحوم الحيوانية والنباتية
5- Chemicals	88	95	٥ - المواد الكيماوية
6- Manufactured goods	74	101	٦ - البضائع المصنوعة مصنفة حسب المادة
7- Machinery and transport equipment	90	100	٧ - آلات ومعدات النقل
8- Miscellaneous	79	98	٨ - مصنوعات متنوعة
9- Unclassified commodities	—	—	٩ - بضائع غير مصنفة
General Index	53	98	الرقم القياسي العام

Source: The Central Bureau of Statistics

(*) Coin and some gold items are not included

المصدر: المكتب المركزي للإحصاء

(*) لا تتضمن أرقام النقد وبعض بنود الذهب

الجدول رقم ٥٣ - الصادرات والاستيرادات حسب الاستخدام الاقتصادي للسلع (*)
القيمة (بملايين الليرات السورية) و الكمية (بالآلاف الأطنان)

EXPORT		التصدير						
2001		(1) 2000		1999		1998		
كمية Qty.	قيمة Val.	كمية Qty.	قيمة Val.	كمية Qty.	قيمة Val.	كمية Qty.	قيمة Val.	
666	21716	626	20256	719	6322	945	6428	١- الأغذية والمشروبات
570	17686	523	17520	664	5540	873	5603	— خام
76	2281	44	4794	139	913	455	1646	للصناعة
494	15405	479	12726	525	4627	418	3957	للاستهلاك المنزلي
96	4030	103	2736	55	782	72	825	— مصنعة
38	613	69	881	27	203	36	285	للصناعة
58	3418	34	1855	28	579	36	540	للاستهلاك المنزلي
26776	209558	20383	184901	20840	30057	21496	23465	مواد ضرورية للصناعة (غير غذائية)(٢+٣)
								٢- مواد ضرورية للصناعة غير مصنفة
1807	23372	1886	22208	1682	3999	2454	5524	في مكان آخر
1485	12529	1531	11673	1515	2505	2213	4052	— خام
321	10842	355	10535	167	1495	241	1472	— مصنعة
24969	186186	18497	162693	19158	26057	19043	17941	٣- الوقود والزيوت المعدنية
22735	168996	16584	147371	17603	24470	16673	15473	— خام
2234	17190	1913	15322	1555	1588	2370	2469	— مصنعة
15	830	1	62	1	6	1	8	٤- وسائل النقل وقطعها التبديلية
								٥- الآلات والأدوات الأخرى الرأسمالية
4	139	8	446	5	84	5	78	وقطعها التبديلية
105	10905	78	10494	66	2411	83	2464	٦- البضائع الاستهلاكية (غير الغذائية)
4	385	3	371	3	68	3	67	— معمرة
35	5817	35	7199	28	1791	32	1607	— نصف معمرة
66	4703	40	2924	35	552	48	790	— غير معمرة
	0	...	31	0	0	0	0	٧- بضائع غير مصنفة
27564	243149	21096	216190	21631	38880	22531	32443	المجموع

المصدر: المكتب المركزي للإحصاء

(*) لا تتضمن أرقام النقد وبعض بنود الذهب

(١) اعتباراً من كانون ثاني ٢٠٠٠ جرى تقييم الصادرات و الاستيرادات بالليرات السورية على أساس سعر ٤٦,٠٠ ل.س للتصدير و ٤٦,٥٠ ل.س للاستيراد للدولار الواحد في حين كان السعر المستخدم في السابق ١١,٢٠ و ١١,٢٥ ل.س .

TABLE 53 - EXPORTS AND IMPORTS BY ECONOMIC USE OF THE PRODUCT(*)
VALUE (IN MILLIONS OF S.P.) AND QUANTITY (IN THOUSANDS OF TONS)

	Import						الاستيراد	
	2001		2000 ⁽¹⁾		1999		1998	
	كمية Qty.	قيمة Val.	كمية Qty.	قيمة Val.	كمية Qty.	قيمة Val.	كمية Qty.	قيمة Val.
1- Food & beverages	1911	27833	1653	27873	1789	7938	1038	6832
- Primary	992	13506	1060	13911	978	3484	407	2863
Industry	788	8171	923	9173	860	2255	278	1607
Households	205	5335	137	4738	117	1230	129	1256
- Processed	918	14327	593	13962	811	4454	631	3969
Industry	232	2123	98	1820	160	807	89	581
Households	686	12204	495	12142	651	3647	542	3388
INDUSTRIAL SUPPLIES(nonfood)(2+3)	6561	125197	5776	109863	4455	22374	4146	23525
2- Industrial supplies not specified elsewhere	5173	112567	4302	99973	3830	21178	3416	21786
- Primary	1406	9016	1177	8419	753	1432	598	1368
- Processed	3767	103552	3125	91554	3078	19747	2818	20418
3- Fuels and lubricants	1388	12629	1474	9890	625	1195	730	1739
- Primary	68	138	120	903	2	4	3	7
- Processed	1320	12491	1354	8987	623	1191	727	1733
4-Transport equipment and accessories thereof	160	20691	108	14461	109	4715	112	6433
5- Other equipment and accessories thereof	150	39590	120	28097	93	5686	111	4745
6- Consumer goods (non food)	57	6623	42	6267	38	1193	29	1070
- Durable	8	1457	10	1243	9	286	9	298
- Semi-durable	19	1386	13	1215	11	260	7	256
- Non-durable	31	3781	19	3809	18	647	13	515
7- Unclassified goods	0	812	...	974	0	1104	1	1120
TOTAL	8838	220744	7699	187535	6483	43010	5436	43725

Source :The Central Bureau of Statistics

(*) Coin and some gold items are not included

(1)Effective January 2000, the exchange rates of U.S. Dollar used in conversion to Syrian Pounds for export and import are S.P. 46.00-46.50 per 1U.S.Dollar,whereas the former rates were S.P.11.20-11.25 for export and import respectively.

الجدول رقم ٥٤ - الصادرات والاستيرادات السورية حسب نوع الاستخدام (*)
(بملايين الليرات السورية)

TABLE 54- SYRIAN EXPORTS AND IMPORTS BY TYPE OF UTILIZATION (*)
(IN MILLIONS OF SYRIAN POUNDS)

المجموع Total	الأصول الثابتة (رأسمال) Capital Goods		الاستهلاك الوسيط Intermediate consumption		الاستهلاك النهائي Final consumption		الفترة Period	
	التصدير Exp.	الاستيراد Imp.	التصدير Exp.	الاستيراد Imp.	التصدير Exp.	الاستيراد Imp.		
61374	39818	23808	241	28582	28857	8984	10720	1994
52856	44562	17579	353	27430	34746	7847	9463	1995
60385	44887	19250	82	33189	37346	7946	7459	1996
45211	43953	11514	81	27080	36429	6617	7443	1997
43725	32443	11159	86	25713	25396	6853	6961	1998
43010	38880	10398	90	25436	31173	7176	7617	1999
187535	216190	42507	507	120855	190577	24173	25106	(1) 2000
247128	243149	60261	969	135491	212452	51376	29728	2001

Source : The Central Bureau of Statistics.

المصدر : المكتب المركزي للإحصاء .

(*) Coin and some gold items are not included

(*) لا تتضمن أرقام النقد وبعض بنود الذهب

(1)Effective January 2000, the exchange rates of U.S. Dollar used in conversion to Syrian Pounds for export and import are S.P. 46.00-46.50 per 1U.S.Dollar,whereas the former rates were S.P.11.20-11.25 for export and import respectively.

(١) اعتباراً من كانون ثاني ٢٠٠٠ جرى تقييم الصادرات والاستيرادات بالليرات السورية على أساس سعر ٤٦,٠٠ ل.س للتصدير و ٤٦,٥٠ ل.س للاستيراد للدولار الواحد في حين كان السعر المستخدم في السابق ١١,٢٠ و ١١,٢٥ ل.س .

الجدول رقم ٥٥ - الصادرات والاستيرادات السورية حسب طبيعة المواد (*)
(بملايين الليرات السورية)

TABLE 55 - SYRIAN EXPORTS AND IMPORTS BY NATURE OF GOODS (*)
(IN MILLIONS OF SYRIAN POUNDS)

المجموع Total	المواد نصف المصنعة Semi-finished		المواد المصنعة Finished		المواد الخام Primary		الفترة Period	
	التصدير Exp.	الاستيراد Imp.	التصدير Exp.	الاستيراد Imp.	التصدير Exp.	الاستيراد Imp.		
61374	39818	24533	1982	30827	8998	6014	28838	1994
52856	44562	23879	2025	24324	9724	4653	32813	1995
60385	44887	28917	1447	26932	6203	4536	37237	1996
45211	43953	21721	1653	19033	6930	4457	35370	1997
43725	32443	20999	1757	18489	5559	4237	25127	1998
43010	38880	20554	1698	17536	4667	4920	32515	1999
187535	216190	93374	11416	70928	28210	23233	176564	(1) 2000
219948	243149	105675	11456	91613	32482	22660	199211	2001

Source : The Central Bureau of Statistics.

المصدر : المكتب المركزي للإحصاء .

(*) Coin and some gold items are not included

(*) لا تتضمن أرقام النقد وبعض بنود الذهب

(1)Effective January 2000, the exchange rates of U.S. Dollar used in conversion to Syrian Pounds for export and import are S.P. 46.00-46.50 per 1U.S.Dollar,whereas the former rates were S.P.11.20-11.25 for export and import respectively.

(١) اعتباراً من كانون ثاني ٢٠٠٠ جرى تقييم الصادرات والاستيرادات بالليرات السورية على أساس سعر ٤٦,٠٠ ل.س للتصدير و ٤٦,٥٠ ل.س للاستيراد للدولار الواحد في حين كان السعر المستخدم في السابق ١١,٢٠ و ١١,٢٥ ل.س .

الجدول رقم ٥٦ - الصادرات والاستيرادات السورية حسب القطاعين العام والخاص
(بملايين الليرات السورية)

TABLE 56 - SYRIAN EXPORTS AND IMPORTS BY PUBLIC AND PRIVATE SECTORS
(IN MILLIONS OF SYRIAN POUNDS)

الميزان التجاري Trade balance (3-6)	Imports (2) الاستيرادات (٢)			Export (1) الصادرات (١)			في آخر الفترة End of Period
	المجموع Total	قطاع خاص Private sector	قطاع عام Public sector	المجموع Total	قطاع خاص Private sector	قطاع عام Public sector	
7	6	5	4	3	2	1	
- 15498	60385	37031	23355	44887	10170	34717	1996
- 1258	45211	31369	13841	43953	9207	34746	1997
- 11282	43725	32684	11041	32445	9115	23330	1998
- 4131	43010	34680	8330	38880	10225	28655	1999
+ 28655	187535	141881	45654	216190	37214	178976	(*) 2000
+ 22405	220744	173311	47433	243149	41139	202010	2001
							2000
+ 2483	44871	33934	10937	47354	7292	40062	1st.Q. الربع الأول
+ 13161	43642	33704	9938	56803	8664	48139	2nd.Q. الربع الثاني
+ 3930	48360	35127	13233	52290	11024	41266	3rd.Q. الربع الثالث
+ 6740	11708	10465	1243	18448	3340	15108	Oct. تشرين الأول
+ 2842	20034	14743	5291	22876	3439	19437	Nov. تشرين الثاني
- 501	18920	13908	5012	18419	3455	14964	Dec. كانون الأول
							2001
+ 1336	16201	12152	4049	17537	2871	14666	Jan. كانون ثاني
+ 4848	15324	12207	3117	20171	1690	18482	Feb. شباط
+ 2666	16193	11235	4958	18859	2458	16401	Mar. آذار
+ 3211	16970	14042	2928	20181	1853	18328	Apr. نيسان
+ 3998	19582	15250	4331	23580	1815	21765	May أيار
- 1403	19256	15211	4045	17852	2123	15730	June حزيران
+ 350	19320	18877	442	19670	2749	16921	July تموز
+ 767	17904	16265	1639	18670	3295	15375	Aug. آب
+ 7852	18930	15417	3513	26782	7106	19676	Sept. أيلول
+ 1216	18911	14424	4487	20126	6005	14122	Oct. تشرين الأول
- 338	20645	13048	7597	20307	4241	16066	Nov. تشرين الثاني
- 2098	21510	15184	6326	19413	4933	14480	Dec. كانون الأول

Source : The Central Bureau of Statistics

المصدر : المكتب المركزي للإحصاء

(1) F.O.B.

(١) الأرقام فوب

(2) C.I.F.

(٢) الأرقام سيف

(*)Effective January 2000, the exchange rates of U.S. Dollar

(*) اعتباراً من كانون ثاني ٢٠٠٠ جرى تقييم الصادرات

used in conversion to Syrian Pounds for export and import

و الاستيرادات بالليرات السورية على أساس سعر ٤٦,٠٠ ل.س للتصدير

are S.P. 46.00-46.50 per 1U.S.Dollar,whereas the former

و ٤٦,٥٠ ل.س للاستيراد للدولار الواحد في حين كان السعر المستخدم

rates were S.P.11.20-11.25 for export and import respectively.

في السابق ١١,٢٠ و ١١,٢٥ ل.س .

الجدول رقم ٥٧ - أهم الصادرات السورية
القيمة (بملايين الليرات السورية) والكمية (بالآلاف الأطنان)

الكسبة Oil-cake		ثمار وخضار ومحضراتها Fruits,vegetables and preparations Thereof		العدس Lentils		حنطة Wheat		صوف Wool		قطن خام Raw Cotton (Fiber)		في آخر الفترة End of Period
كمية Qty.	قيمة Val.	كمية Qty.	قيمة Val.	كمية Qty.	قيمة Val.	كمية Qty.	قيمة Val.	كمية Qty.	قيمة Val.	كمية Qty.	قيمة Val.	
29	41	341	3108	128	599	278	653	3	18	100	1914	1996
37	27	303	3332	134	773	885	2142	3	21	156	2773	1997
45	41	376	3887	56	365	428	1063	4	30	200	3065	1998
17	23	471	4026	40	276	112	272	3	24	134	1745	1999
40	190	462	11570	16	477	—	—	4	94	201	9122	(1)2000
11	90	467	12911	31	859	3	26	2	41	187	9391	2001
												2000
11	52	55	1421	8	240	—	—	1	27	45	1849	1st.Q. الربع الأول
10	41	73	2139	2	59	—	—	1	23	57	2486	2nd.Q. الربع الثاني
12	65	181	4095	3	103	—	—	1	23	51	2464	3rd.Q. الربع الثالث
7	32	152	3916	3	74	—	—	1	21	48	2323	4th.Q. الربع الرابع
												2001
6	46	71	1971	2	68	3	26	1	21	44	2235	1st.Q. الربع الأول
2	12	23	615	0	9	—	—	0	9	22	1298	Apr. نيسان
1	8	28	771	0	2	—	—	0	5	5	329	May أيار
—	—	32	832	1	19	—	—	0	2	13	667	June حزيران
1	9	43	1096	1	34	—	—	0	1	13	650	July تموز
1	5	47	1287	1	24	—	—	—	—	9	448	Aug. آب
1	7	78	2491	1	37	—	—	0	0	18	864	Sept. أيلول
0	0	68	1825	7	181	—	—	0	2	24	1101	Oct. تشرين الأول
—	—	52	1267	8	199	0	0	0	0	28	1274	Nov. تشرين الثاني
0	2	26	756	10	287	—	—	—	—	12	524	Dec. كانون الأول

المصدر : المكتب المركزي للإحصاء

(١) اعتباراً من كانون ثاني ٢٠٠٠ جرى تقييم الصادرات و الاستيرادات بالليرات السورية على أساس سعر ٤٦,٠٠ ل.س للتصدير و ٤٦,٥٠ ل.س للاستيراد للدولار الواحد في حين كان السعر المستخدم في السابق ١١,٢٠ و ١١,٢٥ ل.س .

**TABLE 57- MAIN SYRIAN EXPORTS
VALUE (IN MILLIONS OF S.P.) AND QUANTITY (IN THOUSANDS OF TONS)**

النفط الخام Crude Oil		الفوسفات Phosphate		غزول و أنسجة Textiles		الجلود (عدا جلود الفراء) Raw Hides and Leather(Excluding Furskins)		التبغ Tobacco		حيوانات حية و لحوم Live animals and Meat		
كمية Qty.	قيمة Val.	كمية Qty.	قيمة Val.	كمية Qty.	قيمة Val.	كمية Qty.	قيمة Val.	كمية Qty.	قيمة Val.	ألف رأس (1000 Heads).	كمية Qty.	قيمة Val.
17443	28520	1361	299	65	3541	5	151	2	13	278	0	1079
16752	24396	1659	391	78	3200	6	119	3	85	...	7	565
16673	15473	1839	500	119	2430	7	118	2	42	...	26	569
17602	24470	1298	351	79	2805	5	89	2	50	...	22	624
16584	147370	1225	1306	130	14731	9	865	1	85	...	41	4680
22735	168995	530	575	128	14217	7	949	2	135	0	13	1825
3935	35048	282	316	27	3406	3	136	1	55	...	11	921
4355	38522	372	388	38	3807	2	247	—	—	...	9	898
3818	35000	351	365	34	4113	3	308	0	2	...	10	1380
4476	38800	220	237	31	3405	1	174	0	28	...	11	1481
5327	40637	220	229	33	3188	2	200	1	34	...	11	1478
1929	15191	144	166	15	859	1	109	0	11	...	0	9
1956	17380	165	178	15	629	1	93	—	—	...	0	12
1803	14730	1	1	10	761	0	31	0	19	...	0	4
1901	13853	—	—	5	587	0	49	—	—	...	0	9
1765	14237	—	—	6	796	1	96	0	32	...	0	20
2146	16450	—	—	13	2384	1	134	—	—	...	0	61
1817	11536	—	—	12	1781	1	105	0	8	...	0	59
2035	12303	—	—	8	1213	1	103	0	8	...	1	87
2056	12677	—	—	12	2019	0	30	0	24	...	1	86

Source : The Central Bureau of Statistics and the General Directorate of Customs

(1)Effective January 2000, the exchange rates of U.S. Dollar used in conversion to Syrian Pounds for export and import are S.P. 46.00-46.50 per 1U.S.Dollar,whereas the former rates were S.P.11.20-11.25 for export and import respectively.

الجدول رقم ٥٨ - أهم الاستيرادات السورية
القيمة (بملايين الليرات السورية) و الكمية (بالآلاف الأطنان)

المواد الكيماوية ومنتجاتها Chemicals and products thereof	محروقات Fuels		مواد غذائية أخرى Other Foodstuffs		سكر (خام و مكرر) Raw and Refined Sugar		حيوانات حية ، لحوم ومحضراتها Live Animal, Meat and Canned Meat			ثمّار وخضراوات Fruits and Vegetables		في آخر الفترة End of Period	
	كمية Qty.	قيمة Val.	كمية Qty.	قيمة Val.	كمية Qty.	قيمة Val.	كمية Qty.	قيمة Val.	كمية Qty.	قيمة Val.	كمية Qty.		قيمة Val.
749	4675	487	1082	749	4906	448	1835	452	44	978	54	546	1996
997	4321	759	1915	1153	5268	430	1700	846	24	816	74	390	1997
352	3756	731	1748	999	4881	455	1623	...	21	755	97	667	1998
556	3738	627	1212	1739	5945	600	1796	...	22	813	83	535	1999
657	18445	1477	9970	2123	26045	393	4108	...	16	2101	104	2286	(1) 2000
699	21654	1409	12738	2005	23442	526	6323	0	18	1255	161	2290	2001
													2000
112	4644	296	2081	456	6411	99	947	...	9	1165	23	564	1st.Q. الربع الأول
107	4012	61	719	524	6188	88	832	...	2	565	26	597	2nd.Q. الربع الثاني
179	4674	723	4495	468	6184	115	1185	...	2	139	24	467	3rd.Q. الربع الثالث
259	5115	397	2675	675	7262	91	1144	...	3	232	31	658	4th.Q. الربع الرابع
													2001
199	4319	270	3116	416	6373	170	2132	...	4	404	26	417	1st.Q. الربع الأول
109	1952	15	231	70	1497	24	301	...	2	119	12	149	Apr. نيسان
75	1613	134	1982	84	1726	34	399	...	1	67	15	282	May أيار
45	1547	169	931	178	1287	24	292	...	1	77	15	307	June حزيران
41	4158	36	148	192	2117	52	605	...	1	71	7	132	July تموز
42	1614	12	130	102	1529	22	260	...	1	46	13	210	Aug. آب
36	1508	271	1094	281	2411	51	606	...	1	87	10	146	Sept. أيلول
38	1436	243	2353	267	2335	55	625	...	3	113	13	179	Oct. تشرين الأول
60	1736	188	2043	147	1757	69	817	...	3	160	28	221	Nov. تشرين الثاني
54	1770	71	709	267	2410	26	287	...	2	112	23	246	Dec. كانون الأول

المصدر : المكتب المركزي للإحصاء ومديرية الجمارك العامة .

(١) اعتباراً من كانون ثاني ٢٠٠٠ جرى تقييم الصادرات و الاستيرادات بالليرات السورية على أساس سعر ٤٦,٠٠ ل.س للتصدير و ٤٦,٥٠ ل.س للاستيراد للدولار الواحد في حين كان السعر المستخدم في السابق ١١,٢٠ و ١١,٢٥ ل.س .

TABLE 58 - MAIN SYRIAN IMPORTS
VALUE (IN MILLIONS OF S.P.) AND QUANTITY (IN THOUSANDS OF TONS)

وسائل النقل Transport Equipment		آلات وأجهزة Machines and Equipment		المواد المعدنية والحاجات المصنوعة منها Metal and pro- ducts thereof		مواد نسيجية ومصنوعاتها Textiles and Textile Articles		الورق ومصنوعاته Paper and Products thereof		أخشاب ومصنوعاتها Wood and Prodcuts thereof		مطاط ولدائن اصطناعية ومصنوعاتها Resions Artificial Rubber and Products thereof	
كمية Qty.	قيمة Val.	كمية Qty.	قيمة Val.	كمية Qty.	قيمة Val.	كمية Qty.	قيمة Val.	كمية Qty.	قيمة Val.	كمية Qty.	قيمة Val.	كمية Qty.	قيمة Val.
97	5895	148	13107	1105	10890	205	4990 r	165	1025	200	976	226	3676
66	3452	115	6864	1133	6704	216	4287	224	1337	175	757	251	3072
77	3797	122	6423	1251	7204	209	4376	208	1259	164	708	272	2929
73	3807	190	5599	1297	7273	184	4279	249	1399	176	852	266	2503
68	10336	139	29789	1095	28609	209	21255	234	6686	168	2976	327	13018
106	16586	164	38319	1428	32250	238	20081	309	8035	239	3850	397	15583
17	2225	30	7093	277	6521	45	6146	62	1573	42	744	63	2572
18	2400	38	8712	268	6122	36	5307	50	1557	42	737	64	2753
14	2841	30	6593	289	8762	74	4319	62	1815	39	758	74	3479
19	2870	41	7391	261	7204	54	5483	60	1741	45	737	126	4214
17	2315	34	6759	199	4319	42	4495	79	1874	45	772	81	3520
6	1257	16	2668	136	3216	19	2322	32	793	18	278	28	1239
12	1846	16	2690	136	3902	24	1741	36	1079	20	347	28	1121
7	1585	15	3308	109	3666	16	1519	37	1272	21	356	33	1047
6	1187	10	4699	109	2084	20	1287	21	529	23	348	31	1191
11	1518	15	4749	135	2578	23	1920	17	409	20	319	50	1820
16	1653	13	2608	169	2978	20	1527	19	433	30	434	39	1548
10	1551	14	2295	146	3035	22	1753	17	412	23	362	47	1690
9	1790	14	4086	135	2810	32	1833	25	628	22	334	31	1216
10	1884	18	4457	155	3662	20	1684	26	606	17	301	30	1189

Source: The Central Bureau of Statistics and the General Directorate of Customs

(1)Effective January 2000, the exchange rates of U.S. Dollar used in conversion to Syrian Pounds for export and import are S.P. 46.00-46.50 per 1U.S.Dollar,whereas the former rates were S.P.11.20-11.25 for export and import respectively.

**الجدول ٥٩ - توزيع الصادرات السورية حسب مجموعات البلدان
القيمة (بملايين الليرات السورية)**

بلدان الاتحاد الأوروبي ٣	البلدان العربية الأخرى ٢	السوق العربية المشتركة ومجلس الوحدة الاقتصادية العربية ١	في آخر الفترة
European Union Countries 4	Other Arab Countries2	Arab Common Market and Arab Economic Unity Council 1	End of Period
القيمة Value	القيمة Value	القيمة Value	
%	%	%	
62	13	7	1996
27840	5857	3113	
55	20	6	1997
23972	8643	2813	
50	21	7	1998
16331	6830	2207	
61	14	7	1999
23669	5560	2590	
65	11	5	(1) 2000
140450	24600	10377	
64	10	5	2001
156497	24890	12481	
			2000
66	8	4	1st.Q. الربع الأول
31072	3717	2057	
70	10	4	2nd.Q. الربع الثاني
39795	5924	2268	
63	13	7	3rd.Q. الربع الثالث
32684	5914	3302	
62	18	5	4th.Q. الربع الرابع
36899	9045	2750	
			2001
65	10	4	1st.Q. الربع الأول
36802	5840	2230	
73	8	4	Apr. نيسان
14774	1563	885	
70	7	2	May أيار
16589	1699	509	
75	6	5	June حزيران
13324	1091	925	
68	6	4	July تموز
13372	1206	700	
71	9	4	Aug. آب
13246	1690	760	
52	14	8	Sept. أيلول
14010	3645	2143	
52	16	8	Oct. تشرين الأول
10376	3275	1626	
57	12	6	Nov. تشرين الثاني
11605	2431	1229	
62	13	8	Dec. كانون الأول
11994	2450	1474	

المصدر : المكتب المركزي للإحصاء ومديرية الجمارك العامة

١ - الأردن ، العراق ، الكويت ، جمهورية مصر العربية ، اليمن ، السودان ، ليبيا ، الصومال ودولة الامارات العربية المتحدة .

٢ - البحرين ، تونس ، الجزائر ، السعودية ، فلسطين ، قطر ، لبنان ، المغرب .

٣ - ألمانيا ، إيطاليا ، فرنسا ، بلجيكا ، لوكسمبورغ ، هولندا ، بريطانيا ، أيرلندا ، الدانمارك ، اليونان ، أسبانيا ، البرتغال ، السويد ، فنلندا والنمسا .

٤ - روسيا الاتحادية ، روسيا البيضاء ، بلغاريا ، بولونيا ، التشيك ، رومانيا ، هنغاريا ، صربيا ، تركيا ، سويسرا ، النرويج ، اوكرانيا .

(١) اعتباراً من كانون ثاني ٢٠٠٠ جرى تقييم الصادرات و الاستيرادات بالليرات السورية على أساس سعر ٤٦,٠٠ ل.س للتصدير و ٤٦,٥٠ ل.س للاستيراد للدولار الواحد في حين كان السعر المستخدم في السابق ١١,٢٠ و ١١,٢٥ ل.س .

**TABLE 59 - DISTRIBUTION OF SYRIAN EXPORTS BY GROUPS OF COUNTRIES
(IN MILLIONS OF SYRIAN POUNDS)**

المجموع Total		بقية العالم Rest of the world		الولايات المتحدة وكندا U.S.A and Canada		بلدان أوروبية أخرى ٤ Other European Countries 4	
%	القيمة Value	%	القيمة Value	%	القيمة Value	%	القيمة Value
100	44887	5	2108	0	182	13	5788
100	43953	5	2225	0	164	14	6136
100	32442	7	2275	1	265	14	4534
100	38880	6	2143	1	517	11	4401
100	216190	5	11468	1	2570	11	26725
100	243149	15	37669	1	3001	4	8611
100	47354	5	2411	1	405	16	7692
100	56804	5	2782	2	886	9	5149
100	52290	5	3821	2	947	11	5622
103	59742	4	2454	1	332	14	8262
100	56568	17	9520	0	223	3	1953
100	20181	10	2044	1	106	4	809
100	23580	8	2000	2	510	10	2274
100	17852	8	1468	0	70	5	974
100	19670	9	1728	3	605	10	2058
100	18670	5	1026	1	199	9	1748
100	26782	10	2577	3	684	14	3722
100	20126	17	3506	1	147	6	1196
100	20307	9	1740	2	359	14	2943
100	19413	10	1935	1	98	8	1461

Source: The Central Bureau of Statistics and The General Directorate of Customs.

1-Jordan,Iraq,Kuwait,Arab Rep.of Egypt,Yemen,Sudan,Libya,Somalia,and United Arab Emirates.

2- Algeria,Bahrein,Qatar, Lebanon, Morocco, Palestine, Tunisia, Saudi Arabia.

3-Belgium, France, Germany ,Holland,Italy, Luxembourg, United Kingdom, Irland, Denmark ,
'Greece, Spain , Portugal ,Sweden , Finland and Austria.

4- Bulgaria, Czech, Hungary, Poland, Romania,Federal Russia , Byelorussia, Serbia, Ukraine, Turkey,
Switzerland and Norway.

(1)Effective January 2000, the exchange rates of U.S. Dollar used in conversion to Syrian Pounds for export and import are S.P. 46.00-46.50 per 1U.S.Dollar,whereas the former rates were S.P.11.20-11.25 for export and import respectively.

الجدول ٦٠ - توزيع الاستيرادات السورية حسب مجموعات البلدان
القيمة (بملايين الليرات السورية)

بلدان الاتحاد الأوروبي ٣	البلدان العربية الأخرى ٢	السوق العربية المشتركة ومجلس الوحدة الاقتصادية العربية ١	في آخر الفترة
European Union Countries 4	Other Arab Countries 2	Arab Common Market and Arab Economic Unity Council	End of Period
القيمة Value	القيمة Value	القيمة Value	
%	%	%	
31	3	4	1996
18478	2018	2638	
30	5	4	1997
13748	2084	1741	
33	4	4	1998
14242	1840	1601	
31	5	4	1999
13125	1948	1626	
30	5	5	2000 ⁽¹⁾
55579	10793	9393	
29	5	4	2001
62975	11301	9458	
			2000
28	5	5	1st.Q. الربع الأول
12726	2185	2109	
32	6	4	2nd.Q. الربع الثاني
13855	2688	1822	
32	5	6	3rd.Q. الربع الثالث
15357	2472	2832	
27	7	5	4th.Q. الربع الرابع
13641	3448	2630	
			2001
29	6	5	1st.Q. الربع الأول
14071	2798	2403	
30	6	4	Apr. نيسان
5175	1003	638	
33	6	3	May أيار
6557	1169	622	
30	3	3	June حزيران
5761	621	627	
24	4	3	July تموز
4604	702	584	
37	10	4	Aug. آب
6595	1740	749	
34	5	4	Sept. أيلول
6389	1016	732	
23	6	6	Oct. تشرين الأول
4362	1044	1108	
33	4	4	Nov. تشرين الثاني
6738	851	743	
34	4	4	Dec. كانون الأول
7282	770	835	

المصدر : المكتب المركزي للإحصاء ومديرية الجمارك العامة

- ١ - الأردن ، العراق ، الكويت ، جمهورية مصر العربية ، اليمن ، السودان ، ليبيا ، الصومال ، ودولة الامارات العربية المتحدة .
 - ٢ - البحرين ، تونس ، الجزائر ، السعودية ، فلسطين ، قطر ، لبنان ، المغرب .
 - ٣ - ألمانيا ، إيطاليا ، فرنسا ، بلجيكا ، لوكسمبورغ ، هولندا ، بريطانيا ، أيرلندا ، الدانمارك ، اليونان ، أسبانيا ، البرتغال ، السويد ، فنلندا والنمسا .
 - ٤ - روسيا الاتحادية ، روسيا البيضاء ، بلغاريا ، بولونيا ، التشيك ، رومانيا ، هنغاريا ، صربيا ، تركيا ، سويسرا ، النرويج ، اوكرانيا .
- (١) اعتباراً من كانون ثاني ٢٠٠٠ جرى تقييم الصادرات و الاستيرادات بالليرات السورية على أساس سعر ٤٦,٠٠ ل.س للتصدير ٤٦,٥٠ ل.س للاستيراد للدولار الواحد في حين كان السعر المستخدم في السابق ١١,٢٠ و ١١,٢٥ ل.س .

**TABLE 60 - DISTRIBUTION OF SYRIAN IMPORTS BY GROUPS OF COUNTRIES
(IN MILLIONS OF SYRIAN POUNDS)**

المجموع Total		بقية العالم Rest of the world		الولايات المتحدة وكندا U.S.A and Canada		بلدان أوروبية أخرى ٤ Other European Countries 4	
%	القيمة Value	%	القيمة Value	%	القيمة Value	%	القيمة Value
100	60386	30	18114	8	4700	24	14438
100	45211	33	14748	7	3089	22	9801
100	43725	36	15871	5	2216	18	7955
100	43010	37	15927	5	2109	19	8275
100	187535	34	64623	7	12502	18	34645
100	219948	40	88838	6	12673	16	34704
100	44871	37	16470	6	2825	19	8556
100	43642	35	15317	8	3322	15	6638
100	48360	32	15369	6	2928	19	9402
100	50662	34	17467	7	3427	20	10049
100	47718	37	17836	7	3304	15	7306
100	16970	32	5500	4	636	24	4017
100	19582	29	5768	4	851	24	4615
100	19256	38	7398	3	659	22	4190
100	19320	54	10474	4	802	11	2155
100	17904	29	5221	5	981	15	2619
100	18930	33	6301	6	1050	18	3441
100	18911	30	5687	8	1422	28	5289
100	20645	33	6765	5	1061	22	4487
100	21510	34	7261	9	1907	16	3456

Source: The Central Bureau of Statistics and The General Directorate of Customs.

1-Jordan,Iraq,Kuwait,Arab Rep.of Egypt,Yemen,Sudan,Libya,Somalia,and United Arab Emirates.

2- Algeria,Bahrein,Qatar, Lebanon, Morocco, Palestine, Tunisia, Saudi Arabia.

3-Belgium, France, Germany ,Holland,Italy, Luxembourg, United Kingdom, Irland, Denmark ,
'Greece, Spain , Portugal ,Sweden , Finland and Austria.

4- Bulgaria, Czech, Hungary, Poland, Romania,Federal Russia , Byelorussia, Serbia, Ukraine, Turkey,
Switzerland and Norway.

(1)Effective January 2000, the exchange rates of U.S. Dollar used in conversion to Syrian Pounds for export and import are S.P. 46.00-46.50 per 1U.S.Dollar,whereas the former rates were S.P.11.20-11.25 for export and import respectively.

الجدول رقم ٦١ - الصادرات حسب أهم البلدان
(بملايين الليرات السورية)

IV	III	II	2000 I	2001	(1) 2000	1999	1998	1997	1996	البلدان
454	473	390	388	2234	1705	438	474	751	1189	الأردن
2895	1720	2140	1530	18136	8285	2670	1606	2451	4465	اسبانيا
1668	2399	1907	308	3536	6282	330	581	667	468	المانيا
7	12	7	9	55	35	9	1	5	1	ايران
16428	12751	20964	18110	86887	68253	10337	7031	10783	12939	ايطاليا
347	356	549	306	1151	1558	498	520	1135	1388	روسيا الاتحادية
315	925	650	369	2941	2259	503	181	152	173	الولايات المتحدة الأمريكية
877	1122	138	183	3292	2320	927	320	647	1029	بريطانيا
174	178	221	95	1254	668	68	103	34	26	بلجيكا
103	104	162	69	494	438	29	68	115	67	بلغاريا
14	8	27	30	30	79	12	12	27	74	بولونيا
7524	4722	3832	6114	19572	22192	3599	3348	4410	3221	تركيا
37	57	62	13	125	169	31	41	15	38	التشيك
6	13	19	11	27	49	4	6	8	11	الدانمارك
74	122	156	279	1098	631	142	191	150	245	رومانيا
4009	3948	2587	1981	11212	12525	3260	2633	2389	2176	المملكة العربية السعودية
6	11	61	16	35	94	16	19	4	6	السويد
22	68	313	38	1109	441	42	179	144	74	سويسرا
-	1	-	-	4	1	4	10	9	6	الصين الشعبية
-	-	-	-	-	-	-	-	318	0	العراق
-	5	1	-	3	6	2	5	0	0	كوبا
12954	12731	12903	9464	34896	48052	8013	5708	8651	6996	فرنسا
432	720	446	405	1833	2003	581	591	468	763	الكويت
4212	734	2495	1234	9640	8675	1537	2779	3702	2488	لبنان
882	645	395	461	3448	2383	391	329	342	236	جمهورية مصر العربية
37	15	27	11	69	90	5	30	41	4	النمسا
23	58	79	65	333	225	71	99	47	322	الهند
5	5	3	9	15	22	12	16	8	29	هنغاريا
954	364	252	74	3658	1644	180	95	40	339	هولندا
53	279	184	60	347	576	116	103	60	51	اليابان
66	124	58	314	915	562	385	190	257	1128	اليونان
5164	7620	5775	5408	34800	23968	4668	5174	6125	4678	بلدان أخرى
59742	52290	56803	47354	243149	216190	38880	32443	43953	44627	المجموع

المصدر : المكتب المركزي للإحصاء ومديرية الجمارك العامة.

(١) اعتباراً من كانون ثاني ٢٠٠٠ جرى تقييم الصادرات و الاستيرادات بالليرات السورية على أساس سعر ٤٦,٠٠ ل.س للتصدير و ٤٦,٥٠ ل.س للاستيراد للدولار الواحد في حين كان السعر المستخدم في السابق ١١,٢٠ و ١١,٢٥ ل.س .

**TABLE 61 - EXPORTS BY MAIN COUNTRIES
(IN MILLIONS OF SYRIAN POUNDS)**

COUNTRIES	2001											
	كانون الاول Dec.	تشرين الثاني Nov.	تشرين الاول Oct.	أيلول Sept.	آب Aug.	تموز July	حزيران June	أيار May	نيسان Apr.	أذار Mar.	شباط Feb.	كانون ثاني Jan.
Jordan	260	381	408	336	63	102	111	70	106	196	156	82
Spain	1500	560	1741	1755	770	3201	1227	1058	1760	1981	1768	817
Germany	1102	139	136	182	800	626	88	62	107	129	57	125
Iran	4	4	2	1	36	-	1	-	1	-	1	-
Italy	6933	5884	5786	6433	7836	5692	8738	11067	8650	6795	6460	6636
Russia	69	72	144	324	98	93	58	84	22	-	-	38
U.S.A	89	354	141	679	195	600	66	506	104	116	30	82
United Kingdom	36	52	496	600	26	357	19	31	32	520	508	625
Belguim	167	103	215	84	125	53	55	37	160	128	30	99
Bulgaria	53	69	83	131	22	10	16	13	21	45	15	20
Poland	0	3	2	4	-	2	7	1	2	1	0	11
Turkey	1066	1841	808	3717	1520	1581	840	1777	659	1709	2565	1493
Czech	11	4	10	4	12	13	7	19	22	4	3	16
Denmark	4	3	4	1	3	-	2	6	1	0	0	4
Romania	38	611	44	51	18	26	22	31	48	35	145	30
Saudi Arabia	1463	943	1579	1788	810	707	692	521	373	371	736	1460
Sweden	5	8	0	7	1	0	1	1	3	0	0	3
Switzerland	170	238	7	0	2	302	-	335	-	5	23	27
China	0	0	-	-	1	0	-	2	-	0	-	-
Iraq	-	-	-	-	-	-	-	-	-	-	-	-
Cuba	-	-	-	-	-	-	-	-	-	-	2	-
France	1716	4017	1243	4092	2974	2410	3140	3218	3382	1814	3406	3497
Kuwait	279	132	277	370	136	125	89	67	69	147	91	79
Lebanon	458	1020	1263	1341	411	241	191	960	908	1588	1062	254
Arab Reb.of Egypt	154	257	234	485	243	120	369	110	546	491	259	202
Austria	7	8	4	4	4	5	4	0	9	6	1	17
India	58	33	50	29	28	46	31	17	35	2	0	4
Hungary	1	2	1	1	3	0	-	5	-	1	-	1
Netherlands	433	685	467	592	45	663	7	354	15	390	2	6
Japan	8	5	40	50	17	16	31	31	47	4	37	60
Greece	29	32	31	202	19	334	6	30	22	57	148	10
Other Countries	3299	2848	4910	3519	2453	2346	2035	3167	3077	2325	2665	1837
TOTAL	19413	20307	20126	26782	18670	19670	17853	23580	20181	18859	20171	17537

Source: The Central Bureau of Statistics and The General Directorate of Customs.

(1)Effective January 2000, the exchange rates of U.S. Dollar used in conversion to Syrian Pounds for export and import are S.P. 46.00-46.50 per 1U.S.Dollar,whereas the former rates were S.P.11.20-11.25 for export and import respectively.

الجدول رقم ٦٢ - الاستيرادات حسب أهم البلدان
(بملايين الليرات السورية)

البلدان	1996	1997	1998	1999	2000 (1)	2001	2000	I	II	III	IV
الأردن	1212	337	195	204	1351	1319	268	309	357	417	
اسبانيا	810	757	688	642	3877	5168	780	707	1354	1036	
المانيا	4859	3681	3100	3031	11987	10967	2455	3481	3107	2944	
ايران	85	148	362	408	1599	1074	161	107	359	972	
ايطاليا	4043	3276	2855	2424	11033	23248	2675	2590	3094	2674	
روسيا الاتحادية	1108	1127	932	887	6093	7133	1085	897	2322	1789	
الولايات المتحدة الأمريكية	4374	2927	2086	1963	11992	11881	2672	3195	2845	3280	
بريطانيا	1634	1095	1050	995	4405	4383	1041	1221	1136	1007	
بلجيكا	1637	1547	1548	1227	5785	7719	1382	1403	1440	1560	
بلغاريا	1213	455	295	376	960	974	326	253	196	185	
بولونيا	217	206	119	182	657	831	70	186	188	213	
تركيا	3491	2415	2098	2137	8881	9641	2504	1953	1871	2553	
التشيك	840	401	455	300	936	1489	278	166	302	190	
الدانمارك	146	165	228	183	608	713	259	109	95	145	
رومانيا	2031	1615	903	863	3355	3438	1022	660	630	1043	
المملكة العربية السعودية	1023	1287	1022	1124	7448	7427	1343	2084	1538	2483	
السويد	407	285	387	268	1233	2193	324	288	299	322	
سويسرا	458	255	306	278	1516	1650	436	267	388	425	
الصين الشعبية	1806	1626	1571	1425	9468	8917	2104	3848	1827	1689	
العراق	0	-	-	-	-	-	-	-	-	-	
كوبا	212	98	6	63	71	69	-	51	14	6	
فرنسا	3576	1797	2394	2465	8376	8935	2112	2013	2394	1857	
الكويت	39	26	117	176	1125	1042	222	265	194	444	
لبنان	635	292	411	257	1208	1673	238	269	284	417	
جمهورية مصر العربية	929	558	641	492	3301	3519	714	544	1084	959	
النمسا	616	281	306	274	1402	1028	255	362	288	497	
الهند	603	667	626	634	3279	3862	775	941	840	723	
هنغاريا	306	214	245	145	800	1785	102	148	395	155	
هولندا	1132	912	1068	938	3784	4246	795	1051	1044	894	
اليابان	2963	1667	1744	1756	6779	7370	3090	1231	1206	1252	
اليونان	517	444	375	423	1422	2635	277	260	556	329	
بلدان أخرى	16926	14652	15592	16470	62804	74415	15106	12783	16713	18202	
المجموع	59847	45211	43725	43010	187535	220744	44871	43642	48360	50662	

المصدر: المكتب المركزي للإحصاء ومديرية الجمارك العامة.

(١) اعتباراً من كانون ثاني ٢٠٠٠ جرى تقييم الصادرات و الاستيرادات بالليرات السورية على أساس سعر ٤٦,٠٠ ل.س للتصدير و ٤٦,٥٠ ل.س للاستيراد للدولار الواحد في حين كان السعر المستخدم في السابق ١١,٢٠ و ١١,٢٥ ل.س .

**TABLE 62 - IMPORTS BY MAIN COUNTRIES
(IN MILLIONS OF SYRIAN POUNDS)**

COUNTRIES	2001											
	كانون الأول Dec.	تشرين الثاني Nov.	تشرين الأول Oct.	أيلول Sept.	آب Aug.	تموز July	حزيران June	أيار May	نيسان Apr.	أذار Mar.	كانون الثاني Feb.	كانون الثاني Jan.
Jordan	120	96	104	114	80	95	9	202	80	96	84	100
Spain	311	253	418	450	397	1537	385	515	299	158	175	270
Germany	1499	981	812	1021	1043	461	859	980	1167	609	730	804
Iran	91	61	110	82	84	44	109	58	201	70	127	38
Italy	1797	2563	925	2071	2993	6046	1249	1428	1269	955	844	1108
Russia	495	940	2062	367	241	238	411	620	590	216	243	711
U.S.A	1687	990	1407	991	927	736	646	804	612	1502	874	706
United Kingdom	394	238	225	334	274	306	692	568	245	469	285	352
Belguim	570	548	651	496	481	565	623	760	862	733	681	747
Bulgaria	85	125	118	56	37	45	90	69	83	79	113	76
Poland	99	28	64	80	57	66	147	54	82	39	75	40
Turkey	688	831	1195	848	655	611	971	658	932	798	807	647
Czech	131	97	108	131	129	54	326	173	78	74	123	65
Denmark	81	58	57	42	83	39	58	28	47	90	86	46
Romania	265	513	318	366	179	167	382	355	256	188	248	200
Saudi Arabia	432	567	745	740	1462	533	369	678	586	537	365	414
Sweden	259	104	144	84	130	134	507	191	203	198	104	133
Switzerland	244	99	126	114	107	62	174	103	354	78	119	71
China	945	696	771	854	723	490	723	710	737	730	656	882
Iraq	-	-	-	-	-	-	-	-	-	-	-	-
Cuba	-	-	-	-	-	-	-	-	-	-	1	-
France	1467	953	343	882	478	459	756	857	488	683	1140	429
Kuwait	66	51	120	120	175	96	42	37	46	52	108	129
Lebanon	114	146	126	184	119	69	178	165	170	173	146	84
Arab Reb.of Egypt	335	318	204	224	293	196	243	152	319	195	354	687
Austria	198	73	49	56	104	38	72	46	68	52	35	238
India	324	259	324	378	370	208	404	366	348	333	353	196
Hungary	166	707	24	26	22	31	36	32	55	26	14	645
Netherlands	418	352	385	307	305	281	226	384	298	577	274	438
Japan	1178	547	640	648	466	480	968	606	534	401	522	381
Greece	126	442	240	453	133	54	72	635	87	71	264	56
Other Countries	6925	7007	6095	6409	5359	5181	7529	7348	5874	6013	5372	5510
TOTAL	21510	20645	18911	18930	17904	19320	19256	19582	16970	16193	15324	16201

Source: The Central Bureau of Statistics and The General Directorate of Customs.

(1)Effective January 2000, the exchange rates of U.S. Dollar used in conversion to Syrian Pounds for export and import are S.P. 46.00-46.50 per 1U.S.Dollar,whereas the former rates were S.P.11.20-11.25 for export and import respectively.

الجدول رقم ٦٣ - تطور صادرات القطن حسب المواسم
(بالأطنان)

TABLE 63 - EXPORTS OF COTTON FIBRE BY SEASONS

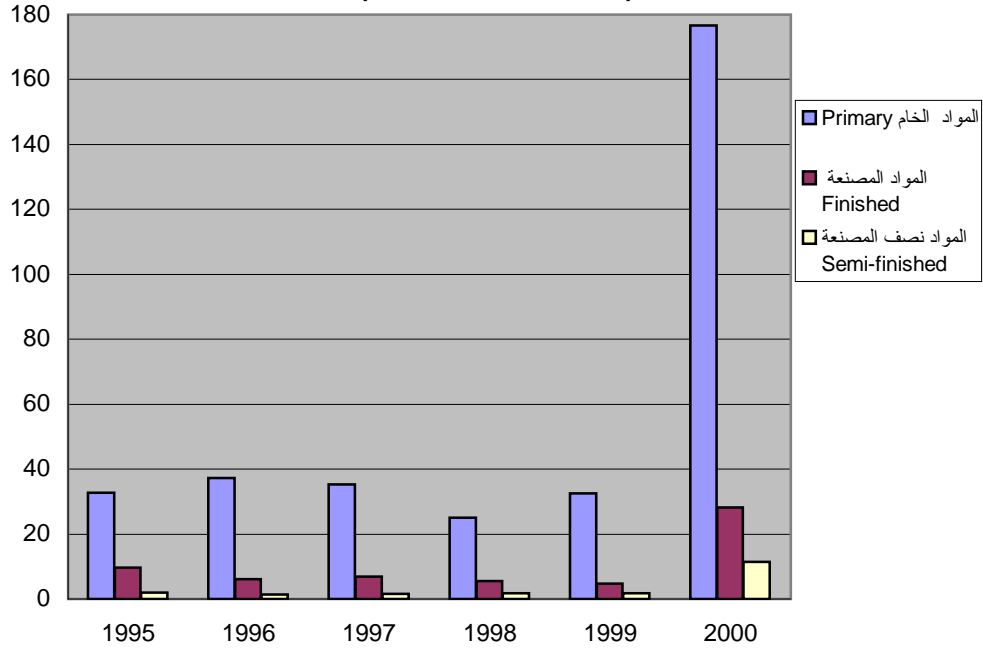
Countries	2001/2002	2000/2001	1999/2000	1998/99	البلدان
United kingdom	19	19	—	39	المملكة المتحدة
Japan	2056	12064	11759	9671	اليابان
Italy	25583	26438	24676	14638	إيطاليا
Portugal	4752	9599	8895	7498	البرتغال
Taiwan	821	—	—	—	أوكرانيا
France	1108	12802	12802	4443	فرنسا
Belgium	7149	5253	3633	198	بلجيكا
Czech	1318	4664	4555	1031	التشيك
Jordan	1358	674	674	699	الأردن
Thailand	11222	14428	13709	4538	تايلاند
Alegeria	—	8301	7401	12177	الجزائر
Philippines	—	—	—	234	الفلبين
Switzerland	1153	5854	5225	1218	سويسرا
Austria	531	2255	1900	21	النمسا
Malaysia	195	2487	2487	517	ماليزيا
Germany	1414	6212	5881	659	ألمانيا
Tunisia	3883	7138	5688	2684	تونس
Indonesia	11980	18635	15040	13526	إندونيسيا
Spain	1777	5331	5331	6098	إسبانيا
Turkey	40514	65116	60931	18139	تركيا
Greece	19	—	—	1611	اليونان
Morocco	2267	5136	2839	3007	المغرب
Egypt	20597	4649	1473	857	مصر
China	777	6961	6961	5641	الصين
Romania	3345	4155	3417	1478	رومانيا
India	6574	1016	1016	2537	الهند
Pakistan	10501	—	—	28263	باكستان
Vietname	2997	697	697	1083	فيتنام
Bangladesh	4560	4847	4264	728	بنغلادش
Koria	9999	112	112	6952	كوريا
U.S.A	—	—	—	15922	أميركا
Poland	58	1121	1121	48	بولونيا
Others	597	1631	1258	292	بلدان أخرى
TOTAL	179124	237595	213745	166447	المجموع

*) Up to 31/7/2001

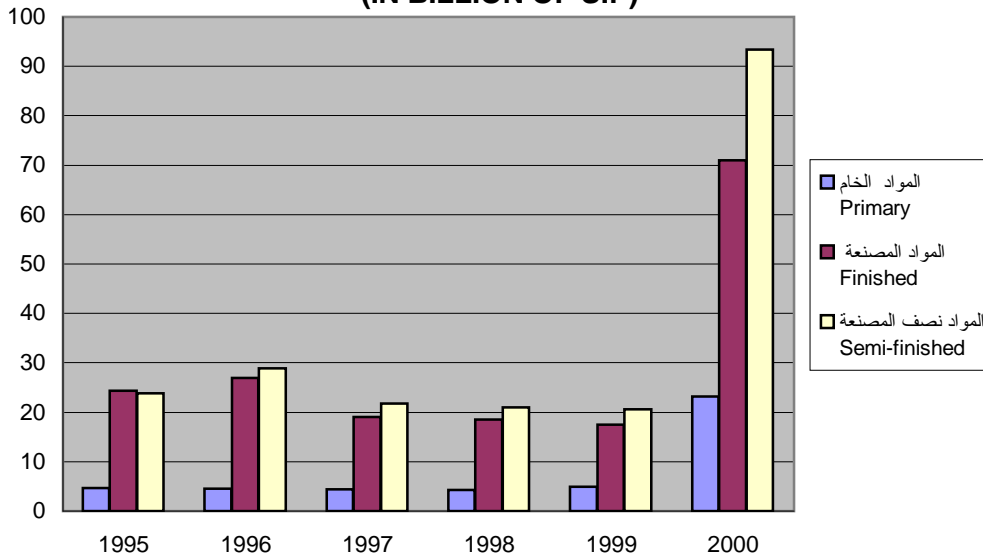
الرسوم البيانية

CHARTS

الصادرات حسب طبيعة المواد
(بمليارات اليرت السورية)
EXPORTS BY TYPE OF UTILIZATION
(IN BILLION OF S.P)

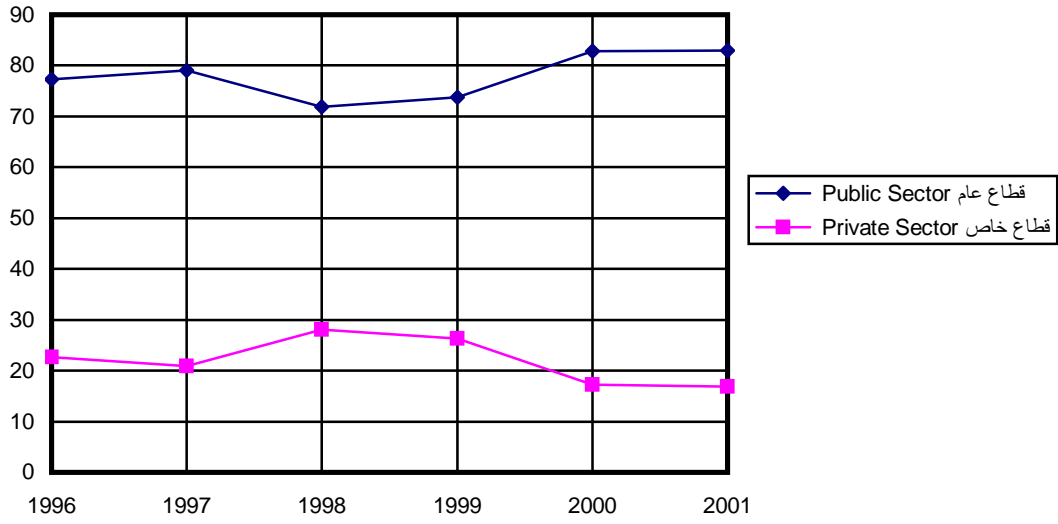


الإستيرادات حسب طبيعة المواد
(بمليارات اليرت السورية)
IMPORTS BY TYPE OF UTILIZATION
(IN BILLION OF S.P)



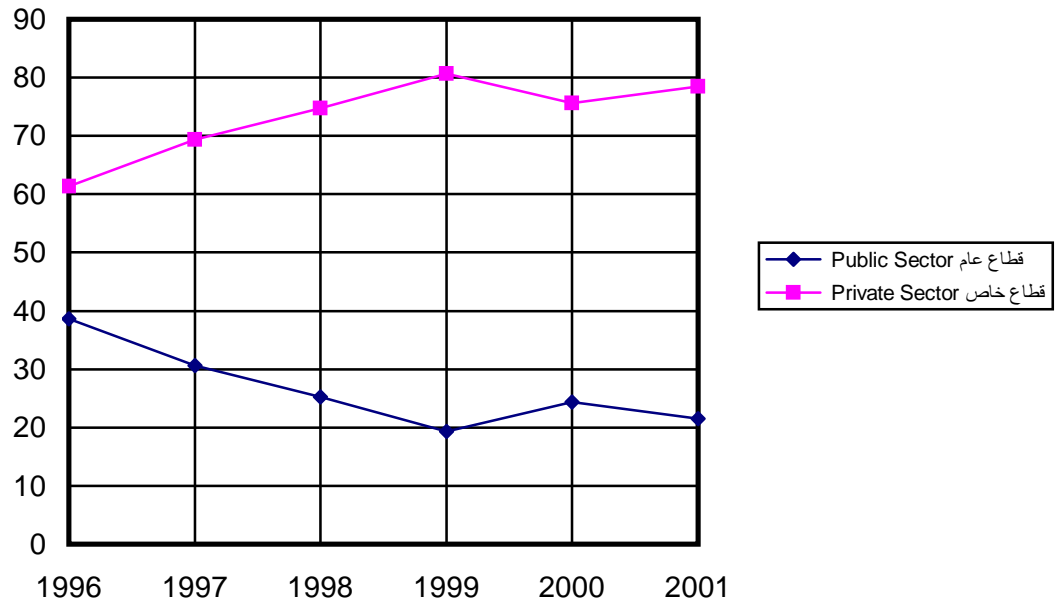
تطور صادرات القطاعين العام والخاص
(نسب مئوية)

EXPORTS OF PUBLIC AND PRIVATE SECTORS
(IN PERCENT)

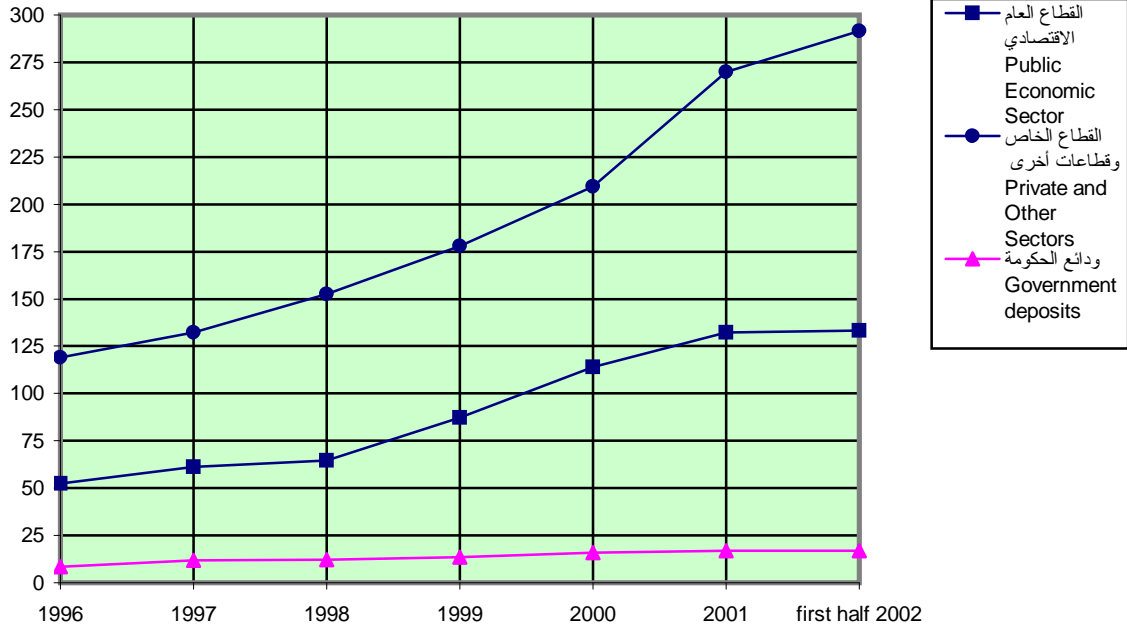


تطور استيرادات القطاعين العام والخاص
(نسب مئوية)

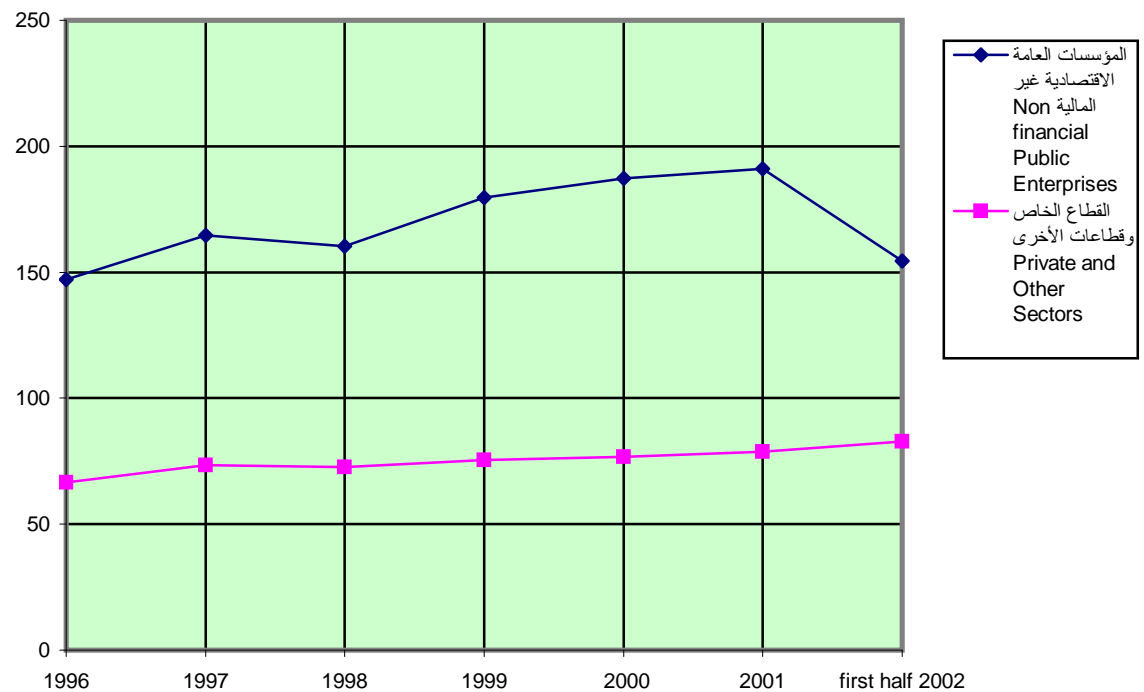
IMPORTS OF PUBLIC AND PRIVATE SECTORS
(IN PERCENT)



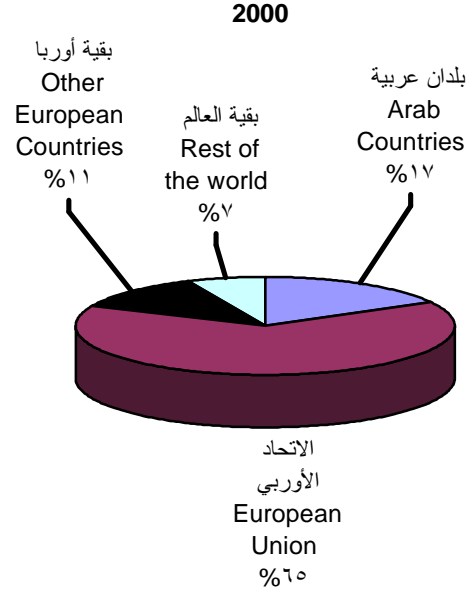
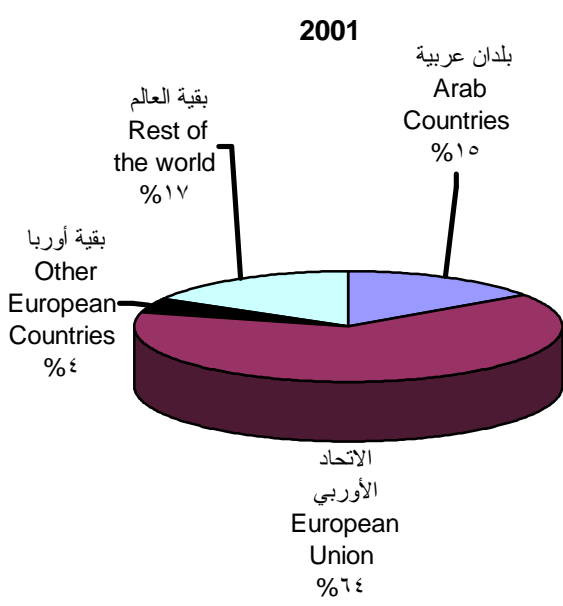
DEPOSITS AT SPECIALIZED BANKS الودائع لدى المصارف المتخصصة
(BILLION OF S . P . (مليار ليرة سورية .



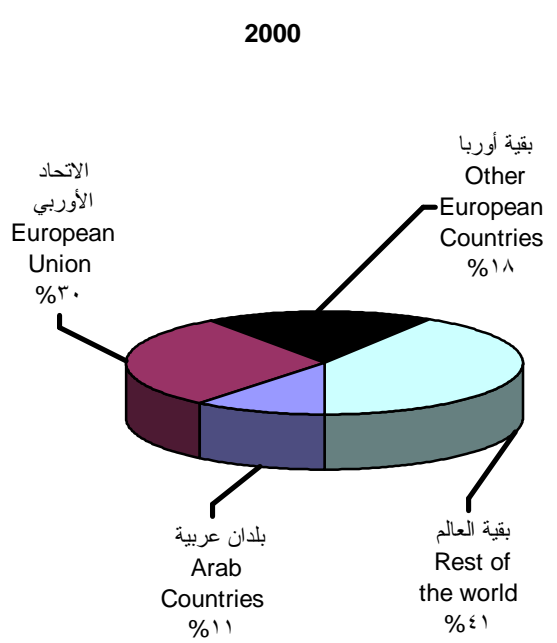
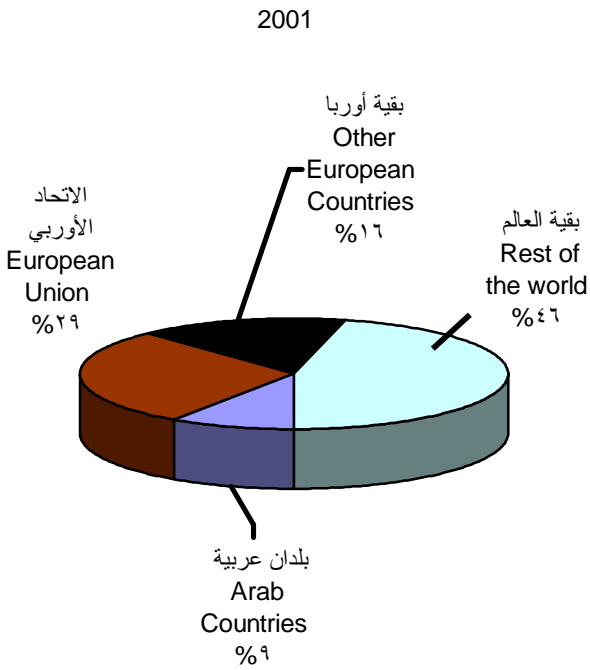
DISTRIBUTION OF SPECIALIZED BANKS CREDIT BY TYPE OF SECTOR OWNERSHIP تسليف المصارف المتخصصة إلى القطاعات الاقتصادية
(BILLION OF S.P . (مليار ليرة سورية .

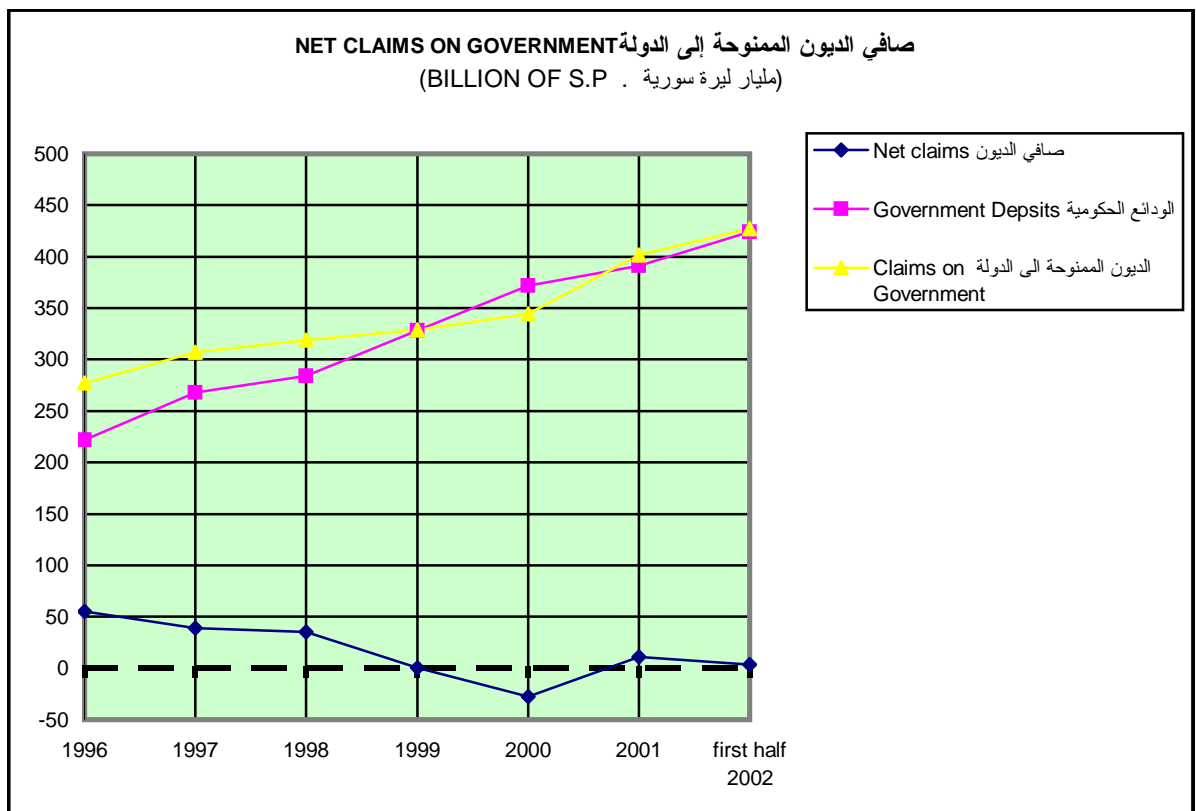
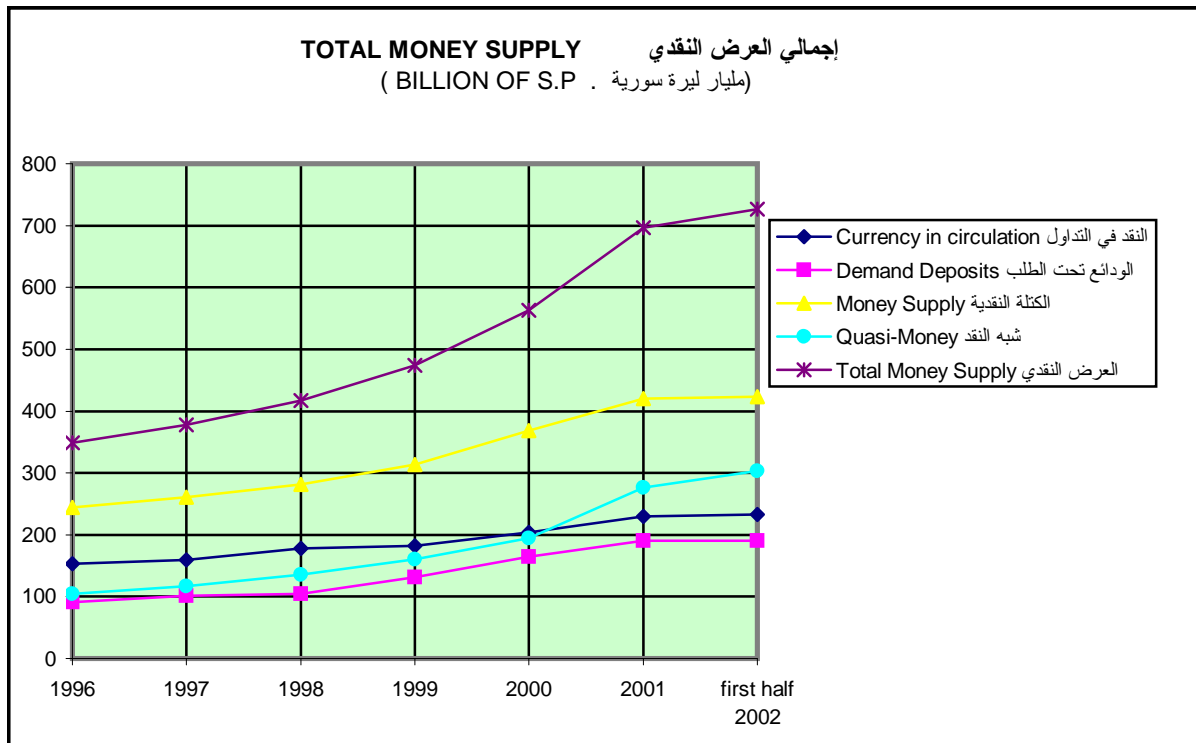


الصادرات السورية حسب مجموعات البلدان
EXPORT BY GROUPS OF COUNTRIES



المستوردات السورية حسب مجموعات البلدان
IMPORT BY GROUPS OF COUNTRIES





Notice : For all information please write to Research Department -
Central Bank of Syria - Damascus.

Observation : Discrepancies in data appearing in more than a table
are due to rounding.

Abbreviations :

(r) = Revised figures

(e) = Provisional estimates

(p) = Preliminary figures

(...) = Not available

(--) = Nil

QUARTERLY BULLETIN
2001 VOL .40 NO.1 - 2

CONTENTS

	Page
MONETARY AND BANKING STATISTICS	6 - 34
- Monetary survey.....	6 - 7
-Total Money supply and factors affecting changes	8 - 11
- Monetary Authorities	12 - 13
- Central Bank consolidated balance sheet	14 - 15
- Specialized Bank's consolidated balance sheet	16 - 17
- Gold and foreign exchange position	18 - 19
- Bank's credit and source of funds.....	20 - 23
- Deposits at Specialized Banks	24 - 25
- Exchange rates	26 - 27
- Central Bank interest rates	28 - 29
- Specialized Banks interest rates	30 - 32
- Sale and Redemption of investment certificates.....	33
- Banks in Syrian Arab Republic	34
ECONOMIC AND FINANCIAL STATISTICS	37 - 80
- National Accounts	37 - 43
- General Budget estimates	44 - 45
- Balance of payments	46 - 47
- Tourism activity	48
- Wholesale and Retail price indices	49 - 51
- Agricultural production	52 - 55
- Industrial production	56 - 58
- Construction activity	59
- Foreign trade	60 - 80
Foreign trade indicators	60
Exports and imports according to S.I.T.C. revised	61
Indices of exports and imports	62 - 63
Exports and imports by economic use of the product	64 - 65
Exports and imports by type of utilization and by nature of goods	66
Exports and imports by public and private sectors	67
Main exports and imports	68 - 71
Exports and imports by groups of countries	72 - 79
Exports of cotton fiber by seasons	80